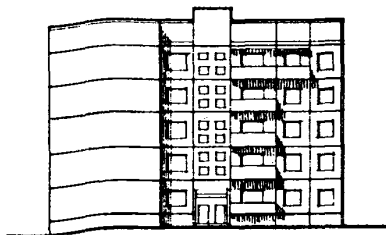
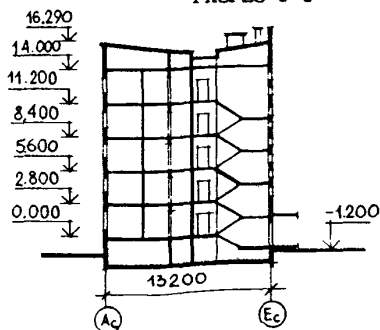


К-2	СТРОИТЕЛЬНЫЙ КАТАЛОГ Часть 2 ТИПОВЫЕ ПРОЕКТЫ ПРЕДПРИЯТИЯ, ЗДАНИЯ И СООРУЖЕНИЯ	90-0271.13.89
СССР	БЛОК-СЕКЦИЯ 5-ЭТАЖНАЯ 25-КВАРТИРНАЯ УГЛОВАЯ 3.1.1.3.3 (ДЛЯ СТРОИТЕЛЬСТВА В ГОРОДЕ ЛИПЕЦКЕ И ЛИПЕЦКОЙ ОБЛАСТИ)	УДК 728.2.011
ЦИТП		
МАРТ 1990	ЗОНАЛЬНЫЙ ТИПОВОЙ ПРОЕКТ	На 4 страницах Страница 1

ФАСАД Юс-Юс

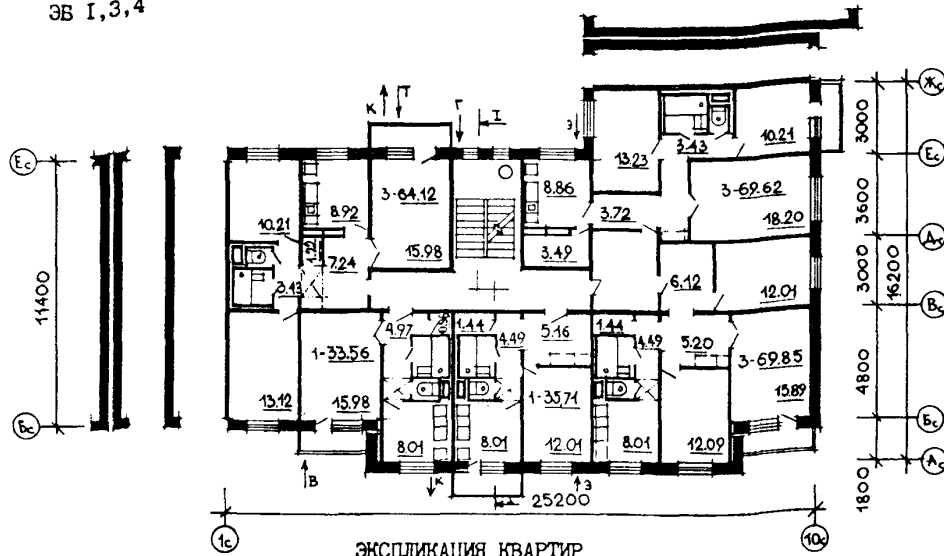


РАЗРЕЗ I-I

ПЛАН ТИПОВОГО ЭТАЖА
(неизменяемая часть)

ЭВ I, 3, 4

ЭВ II, 12



Квартиры	Количество	Площадь, м ²	
		общая	общая без учета летних помещений
Однокомнатные - I	5	36,49	35,71
Трехкомнатные - 3	5	65,19	64,21
Трехкомнатные - 3	5	70,71	69,85
Трехкомнатные - 3	5	70,40	69,62
Однокомнатные - I	5	34,42	33,56
Средняя площадь квартиры		55,44	54,59

БЛОК-СЕКЦИЯ 5-ЭТАЖНАЯ 25-КВАРТИРНАЯ УГЛОВАЯ 3.1.1.3.3. (ДЛЯ СТРОИТЕЛЬСТВА В ГОРОДЕ ЛИПЕЦКЕ И ЛИПЕЦКОЙ ОБЛАСТИ)		ЗОНАЛЬНЫЙ ТИПОВОЙ ПРОЕКТ 90-0271.13.89	Страница 2
D2BA	СТРОИТЕЛЬНЫЕ КОНСТРУКЦИИ	H5UA	ОТДЕЛКА
<p>Конструктивная схема с поперечными и продольными несущими стенами и опиранием панелей перекрытия по контуру</p> <p>Фундаменты - ленточные: плиты по ГОСТ 13580-85, блоки по ГОСТ 13579-78 Типоразмеров - 4</p> <p>Стены наружные - однослойные панели с толщиной 350 мм из шлакопемзобетона $\gamma=1500$ кгс/м³ Типоразмеров - 12</p> <p>Стены цокольные и парапетные - однослойные шлакопемзобетонные панели толщиной 330 и 300 мм $\gamma=1700$ кгс/м³ Типоразмеров - 10</p> <p>Стены внутренние - несущие железобетонные плоские панели толщиной 200, 160, 140 и 120 мм Типоразмеров - 8</p> <p>Перекрытия - железобетонные плоские панели толщиной 160 мм Типоразмеров - 6</p> <p>Покрытие - плиты плоские однослойные из шлакопемзобетона $\gamma=1900$ кгс/м³ Типоразмеров - 6</p> <p>Перегородки - сборные железобетонные толщиной 80 мм Типоразмеров - 2</p> <p>Вентблоки - самонесущие изделия толщиной 300 мм с вертикальными каналами железобетонные по серии 1.134.1-12 вып. I Типоразмеров - 2</p> <p>Балконы - железобетонные плоские плиты из мелкозернистого шлакопемзобетона $\gamma=1900$ кгс/м³ Типоразмеров - 4</p> <p>Крыша - с теплым чердаком и внутренним водостоком</p> <p>Кровля - безрулонная</p> <p>Санузлы - железобетонные санитарно-технические кабины по серии 1.188-5 вып. 10</p> <p>Лестницы - сборные железобетонные площадки и марши, офактуренные шлифованным мозаичным слоем Типоразмеров - 5</p> <p>Двери наружные - остекленные и глухие по ГОСТ 24698-81 Типоразмеров - 3</p> <p>Двери внутренние - щитовые по ГОСТ 6629-74</p> <p>Окна с раздельными переплетами по ГОСТ 11214-86 Типоразмеров - 4</p> <p>Встроенное оборудование - шкафы, антресоли серия 1.172.5-6</p> <p>Полы - линолеум на теплозвукоизоляционной основе, дощатый, керамическая плитка, линолеум безосновный, мозаичный</p> <p>Наибольшая масса монтажного элемента перекрытия 9,5 т</p>		<p>Наружная</p> <p>Фактурный слой из декоративного бетона</p> <p>Облицовка цоколя керамической плиткой "Кабанчик". Рельефные панели торцов с покраской кремнийорганическими эмалями КО-174</p> <p>Внутренняя</p> <p>В жилых комнатах - оклейка стен обоями улучшенного качества и побелка потолков;</p> <p>в кухнях - масляная покраска стен на высоту 1,8 м с облицовкой керамической плиткой кухонного фронта на высоту 0,6 м между напольными и навесными шкафами, включая боковые стены у плиты и мойки;</p> <p>в ванной - масляная покраска стен на высоту 1,8 м с облицовкой керамической плиткой цокольной части на высоту 0,15 м и стен, к которым примыкают санитарные приборы, на высоту 1,8 м с экраном перед ванной;</p> <p>в уборной - масляная покраска на высоту 1,8 м с облицовкой керамической плиткой цокольной части на высоту 0,15 м</p>	
C3CA	ИНЖЕНЕРНОЕ ОБОРУДОВАНИЕ	G2ED	ОСНАЩЕНИЕ ЗДАНИЯ
		<p>Водопровод - хозяйственно-питьевой расчетный напор у основания стояков 19,2 м</p> <p>Канализация - хозяйственно-бытовая в городскую сеть; водосток - внутренний с открытым выпуском или наружную сеть дождевой канализации</p> <p>Отопление - водяное центральное с температурой теплоносителя 105-70°C. Система однотрубная с конвекторами "Аккорд"</p> <p>Вентиляция - естественная вытяжка из кухонь и санузлов</p> <p>Горячее водоснабжение - от внешней сети, расчетный напор у основания стояков 19,7 м</p> <p>Электроснабжение - от внешней сети, напряжение 380/220 В</p> <p>Освещение - лампами накаливания</p> <p>Устройства связи - радиотрансляционная сеть, телефонные вводы, телеантенны, система домофонов</p>	
J30B	НОРМАТИВНОЕ ЗНАЧЕНИЕ <u>30 кгс/м³</u> ВЕТРОВОГО ДАВЛЕНИЯ 0,30 кПа	J3NB	НОРМАТИВНОЕ ЗНАЧЕНИЕ <u>100 кгс/м²</u> ВЕСА СНЕГОВОГО ПОКРОВА 0,98 кПа
R2C0	СТЕПЕНЬ ОГНЕСТОЙКОСТИ - вторая	Q4BF	ОРИЕНТАЦИЯ - широтная
N4BD	РАСЧЕТНАЯ ТЕМПЕРАТУРА НАРУЖНОГО ВОЗДУХА минус 27°C	G2EE	ИНЖЕНЕРНО-ГЕОЛОГИЧЕСКИЕ УСЛОВИЯ - обычные
G2DD	КЛИМАТИЧЕСКИЙ ПОДРАЙОН - ПВ (Липецк и область)		

БЛОК-СЕКЦИЯ 5-ЭТАЖНАЯ 25-КВАРТИРНАЯ УГЛОВАЯ 3.1.1.3.3. (ДЛЯ СТРОИТЕЛЬСТВА В ГОРОДЕ ЛИПЕЦКЕ И ЛИПЕЦКОЙ ОБЛАСТИ)				ЗОНАЛЬНЫЙ ТИПОВОЙ ПРОЕКТ 90-0271.13.89		Страница 3	
Наименование	Всего	На 1 м2 общей площади квартир		Наименование	Всего	На 1 м2 общей площади квартир	
V4IA СТОИМОСТЬ				V4KA ЭКСПЛУАТАЦИОННЫЕ ПОКАЗАТЕЛИ			
V4IB Общая сметная стоимость тыс.руб.	212,89	0,153		V4KH Расход воды			
в том числе:				холодной л/с	0,85	-	
V4IL строительно- монтажных "	210,39	0,152		горячей "	1,16	-	
V4IO оборудования "	2,5	-		V4KI Канализационные стоки "	3,39	-	
V4JA ТРУДОЕМКОСТЬ				V4KN Тепла ккал/ч	233551	-	
V4JF Построечные трудовые затраты чел.дн.	2170	1,56		кВт	271,62	-	
V4KA РАСХОДЫ				в том числе:			
V4KB Расходы строительных материалов				на отопление "	96702	-	
Цемент т	374	0,27			112,5	-	
Цемент, приведенный к М400 "	366(1,1)	0,26		на горячее водоснабжение "	136849	-	
в том числе:					159,2	-	
на сборные изделия "	365	0,26		Тепла на отопление 1 м2 общей площади "	-	71,0	
Сталь "	36,2(3,0)	0,026				0,082	
в том числе:				V4KJ Газа м3/ч	7,0	-	
на сборные изделия "	33,2	-		V4KK Потребная электрическая мощность кВт	24,7	-	
Бетон и железобетон м3	1280	0,92		Эксплуатацион- ные затраты руб/год	12940	9,3	
в том числе:				ТЕХНИЧЕСКИЕ ХАРАКТЕРИСТИКИ			
монолитный тяжелый "	29	-		C3NB Объем строитель- ный м3	5973,00	4,29	
легкий "	10	-		в том числе:			
сборный тяжелый "	808	-		подземной части "	910,27	-	
легкий "	433	-		площадь застройки м2	362,66	-	
Лесоматериалы "	89	0,064		C30I общая квартир "	1390,94	-	
Лесоматериалы, приведенные к круглому лесу "	150	0,108		C30B общая без учета летних помещений "	1364,75	-	
Кирпич тыс.шт.	0,6	-		летних помещений "	87,91	-	
Масса конструкций и материалов т	2700	1,94		Площадь внеквартирных помещений "	129,05	-	
Масса надземной части (от низа перекрытия тех- нического под- полья) "	2435	1,75		В скобках указывается потребность строи- тельных материалов без учета расходов на изготовление сборных изделий, конструкций			
ДОПОЛНИТЕЛЬНЫЕ ДАННЫЕ							
Показатели приведены для угловой, I-го варианта фасадов, для обычных условий строительства при расчетной температуре минус 27°С с ленточными фундаментами.							
В проекте предусмотрены варианты: фасада, свайных фундаментов, подвала.							
Расчетный показатель 1 м2 общей площади квартир.							
Смета составлена для 1.2 территориального района в нормах и ценах 1984 г.							

БЛОК-СЕКЦИЯ 5-ЭТАЖНАЯ 25-КВАРТИРНАЯ
УГЛОВАЯ 3.1.1.3.3
(ДЛЯ СТРОИТЕЛЬСТВА В ГОРОДЕ ЛИПЕЦКЕ И
ЛИПЕЦКОЙ ОБЛАСТИ)

ЗОНАЛЬНЫЙ
ТИПОВОЙ ПРОЕКТ
90-0271.13.89

Страница 4

В7ЕА

СОСТАВ ПРОЕКТНОЙ ДОКУМЕНТАЦИИ

АС.0-I	Общие архитектурно-строительные решения
АС.01-I	Архитектурно-строительные решения ниже отм.0.000
АС.1-I	Архитектурно-строительные решения выше отм.0.000
ОВ.1-I	Отопление и вентиляция ниже и выше отм.0.000
ВКГ.1-I	Внутренний водопровод и канализация ниже и выше отм.0.000
ВКГ.1-2	Внутренний газопровод
Э.1-I	Электрооборудование ниже и выше отм.0.000
УС.1-I	Устройства связи и сигнализации ниже и выше отм.0.000
ДФ.1-I	Система домофонов
Д.1-I	Диспетчеризация инженерного оборудования
УАС.1-I	Узлы монтажные ниже отм.0.000
УАС.1-2	Узлы монтажные выше отм.0.000
УАС.2-I	Узлы, фрагменты архитектурно-строительных решений
УАС.2.5-I	Элементы блокировок ниже отм.0.000
УАС.2.5-2	Элементы блокировок выше отм.0.000
УАС.3-I	Узлы и детали архитектурных решений
ИЖ.1.1-I	Панели наружных цокольных стен однослойные, шлакопемзобетонные
ИЖ.1.1-4	Панели наружных стен однослойные, шлакопемзобетонные
ИЖ.1.1-3	Панели наружных парапетных стен однослойные, шлакопемзобетонные
ИЖ.1.1-3	Панели наружных парапетных стен однослойные, шлакопемзобетонные
ИЖ.2.1-2	Панели внутренних цокольных стен
ИЖ.2.1-2	Панели внутренних стен
ИЖ.3.1-2	Панели перекрытий толщиной 160 мм
ИЖ.4.1-I	Плиты, козырьки, ограждения балконов и лоджий, элементы входов
ИЖ.4.1-2	Изделия крыши
ИЖ.4.1-3	Изделия сантехкабин
ИЖ.4.1-4	Доборные изделия
ИЖ.4.1-5	Оголовки свай и прогоны
ИМ.1-I	Изделия металлические
ИД.1-I	Изделия деревянные
ИЖ.СЦ.1	Сметные цены на изделия заводского изготовления
СМ I	Сметная документация
СО I	Спецификация оборудования
ВМ I	Ведомости потребности в материалах на неизменяемую часть блок-секций
ВМ 5.1-I	Ведомости потребности в материалах на неизменяемую часть элементов блокировки
ЭТ I-I	Техническая эксплуатация

Объем проектных материалов, приведенных к формату А4 - 2650 форматок
в том числе изделий заводского изготовления - 1570 форматок

В7ВА АВТОР ПРОЕКТА институт "Липецкгражданпроект", 398053, площадь Победы, 8

В7НА УТВЕРЖДЕНИЕ утвержден Липецким облисполкомом. Постановление № 542 от 18.12. 1989г
Введен в действие институтом "Липецкгражданпроект", приказ № 119"п"
от 19 декабря 1989 г

В7КА ПОСТАВЩИК институт "Липецкгражданпроект", 398053, г. Липецк, площадь Победы, 8