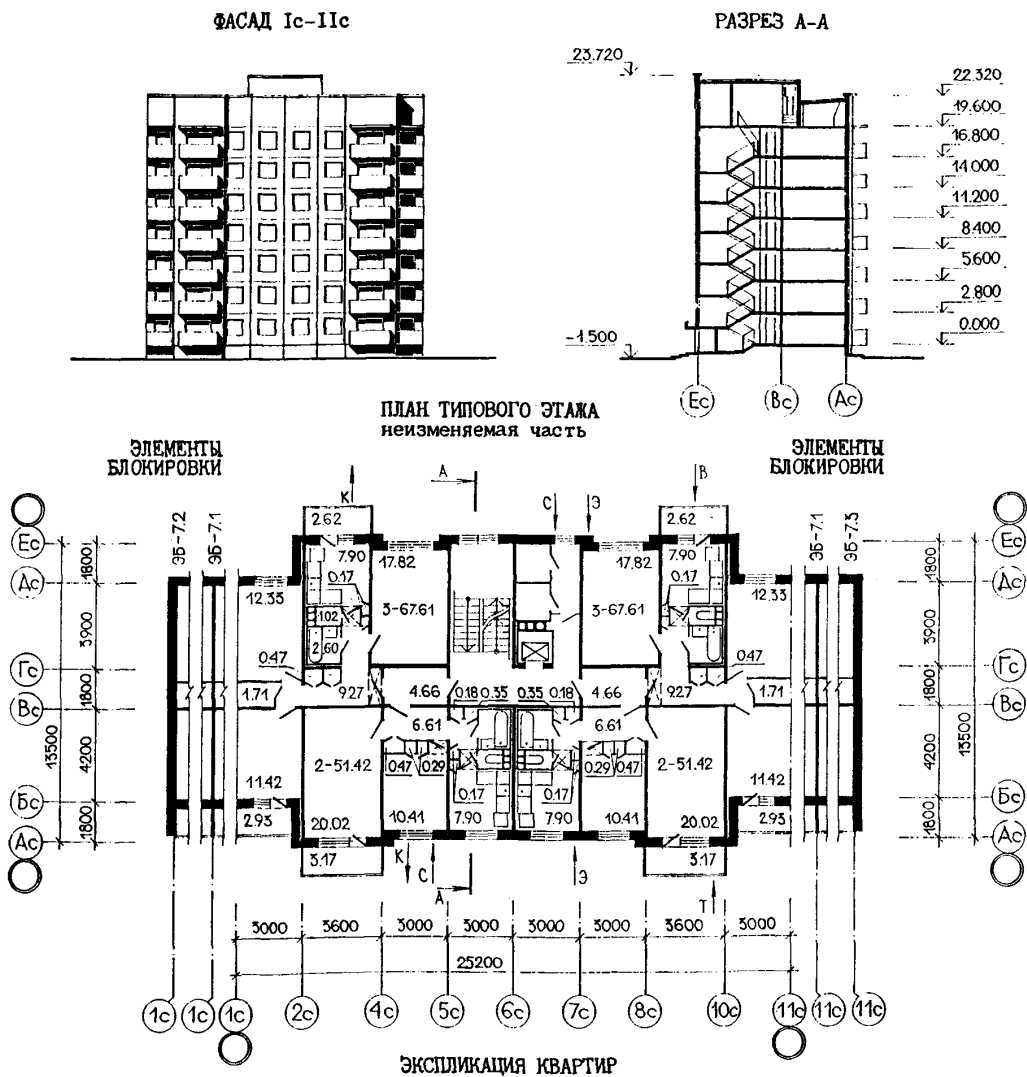


| | | |
|------------------------------|--|---|
| К-2 | СТРОИТЕЛЬНЫЙ КАТАЛОГ Часть 2 ТИПОВЫЕ ПРОЕКТЫ ПРЕДПРИЯТИЯ, ЗДАНИЯ И СООРУЖЕНИЙ | 90-0299.1.13.90 90-0299.2.13.90 90-0299.3.13.90 |
| СССР | БЛОК-СЕКЦИЯ 7-ЭТАЖНАЯ 28-КВАРТИРНАЯ РЯДОВАЯ 2-2-3-3 (ДЛЯ СТРОИТЕЛЬСТВА В г.ОМСКЕ И ОМСКОЙ ОБЛАСТИ) КОНСТРУКТИВНЫЙ ВАРИАНТ СВАЙНЫХ ФУНДАМЕНТОВ N=300кН КОНСТРУКТИВНЫЙ ВАРИАНТ СВАЙНЫХ ФУНДАМЕНТОВ N=350кН | |
| ЦИТП | | |
| АПРЕЛЬ 1991 | ТИПОВОЙ ПРОЕКТ | На 6 страницах Страница 1 |



| Квартиры | Кол | Площадь, м ² | | Квартиры | Кол | Площадь, м ² | |
|---------------|-----|-------------------------|----------------------------------|-------------------------|-----|-------------------------|----------------------------------|
| | | общая | общая без учета летних помещений | | | общая | общая без учета летних помещений |
| Двухкомнатные | 14 | 51,42 | 50,48 | Средняя площадь квартир | | 59,52 | 57,92 |
| Трехкомнатные | 14 | 67,61 | 65,35 | | | | |

БЛОК-СЕКЦИЯ 7-ЭТАЖНАЯ 28-КВАРТИРНАЯ РЯДОВАЯ 2-2-3-3
 ДЛЯ СТРОИТЕЛЬСТВА В Г.ОМСКЕ И ОМСКОЙ ОБЛАСТИ
 КОНСТРУКТИВНЫЙ ВАРИАНТ СВАЙНЫХ ФУНДАМЕНТОВ N=300кН
 КОНСТРУКТИВНЫЙ ВАРИАНТ СВАЙНЫХ ФУНДАМЕНТОВ N=350кН

ТИПОВОЙ ПРОЕКТ

90-0299.1.13.90

90-0299.2.13.90

90-0299.3.13.90

Страница 2

D2BA СТРОИТЕЛЬНЫЕ КОНСТРУКЦИИ И ИЗДЕЛИЯ

Конструктивная схема с поперечными и продольными несущими стенами и опиранием панелей перекрытий по контуру

Фундаменты - ленточные: плиты по ГОСТ 13580-85, блоки по ГОСТ 13579-78.

Типоразмеров - 14

Варианты фундаментов - свайные безростверковые с расчетной нагрузкой, передаваемой на сваю 300кН и 350кН.

Типоразмеров - 5

Стены наружные цоколя - однослойные керамзитобетонные панели толщ. 350мм.

Типоразмеров - 6

Стены наружные - трехслойные керамзитобетонные панели с жесткими связями и эффективным утеплителем толщ. 400мм.

Типоразмеров - 20

Стены внутренние - сборные железобетонные панели кассетного изготовления толщ. 160мм.

Типоразмеров - 13

Перекрытия - сборные железобетонные плоские плиты горизонтального формирования толщ. 160мм.

Типоразмеров - 11

Перегородки - сборные гипсобетонные толщ. 80мм.

Типоразмеров - 5

В лестничном узле - сборные железобетонные толщ. 100мм.

Типоразмеров - 1

Санузлы - объемные железобетонные санитарно-технические кабины.

Типоразмеров - 1

Лестницы - сборные железобетонные марши по серии 1.151.1-6 вып.1, площадки с лицевыми поверхностями из шлифованного мозаичного слоя.

Типоразмеров - 6

Балконы и лоджии - железобетонные плиты толщ. 120мм.

Типоразмеров - 3

Ограждения - сборные железобетонные экраны толщ. 60мм.

Типоразмеров - 4

Шахта лифтовая - объемные железобетонные блоки.

Типоразмеров - 3

Вентблоки - объемные железобетонные, совмещенные с мусоропроводом.

Типоразмеров - 4

Покрытие - плоские керамзитобетонные плиты.

Типоразмеров - 8

Крыша с теплым чердаком и внутренним водостоком

Кровля - рулонная 4-х слойная

Двери наружные - остекленные и глухие по серии 1.136.5-19.

Типоразмеров - 4

Двери внутренние - остекленные и глухие по ГОСТ 6629-88

Типоразмеров - 3

Окна и балконные двери - с тройным остеклением по серии 1.136.5-23 вып.3

Типоразмеров - 6

Встроенное-оборудование - шкафы, антресоли по серии 1.172.5-6.

Типоразмеров - 7

Полы - доски, паркетные, линолеум, керамическая плитка, плитка ПВХ

Наибольшая масса монтажного элемента (наружная стеновая панель входа) - 8,5т

J30B НОРМАТИВНОЕ ЗНАЧЕНИЕ $0,30 \text{ кПа}$
 ВЕТРОВОГО ДАВЛЕНИЯ 30 кгс/м^2

R2C0 СТЕПЕНЬ ОГНЕСТОЙКОСТИ - вторая

N1BD РАСЧЕТНАЯ ТЕМПЕРАТУРА НАРУЖНОГО ВОЗДУХА - минус 37°C

G2DD КЛИМАТИЧЕСКИЙ ПОДРАЙОН СССР - 1В
 (г.Омск и Омская область)

H5UA ОТДЕЛКА

НАРУЖНАЯ

Облицовка панелей наружных стен ковровой стеклянной или керамической плиткой (варианты - фактурный слой из декоративного бетона, покраска кремнийорганическими эмалями)

ВНУТРЕННЯЯ

В жилых комнатах и передних - оклейка стен и улучшенная клеевая покраска потолков

В кухнях и санузлах - масляная покраска стен на высоту 1,8м. Выше - улучшенная клеевая покраска

C3GA ИНЖЕНЕРНОЕ ОБОРУДОВАНИЕ

Водопровод - хозяйственно-питьевой расчетный напор у основания стояков 26,5м.

Канализация - хозяйственно-бытовая в городскую сеть; водосток - внутренние с открытым выпуском

Отопление - водяное центральное, система однотрубная с конвекторами типа "Комфорт" Температуре теплоносителя $105-70^\circ\text{C}$

Вентиляция - естественная

Горячее водоснабжение - от внешней сети, расчетный напор у основания стояков 28,9м.

Газоснабжение - от внешней сети к кухонным плитам

Электроснабжение - от внешней сети, напряжение 380/220 В

Освещение - лампы накаливания и люминесцентными светильниками

Устройства связи - радиотрансляционная сеть, телефонные вводы, коллективные телеантенны

Мусоропровод - с камерой на I этаже с несменяемым контейнером по ГОСТ 26257-84

Лифт - пассажирский, грузоподъемностью 400 кг.

G2ED ОСНАЩЕНИЕ ЗДАНИЯ

Оборудование кухонь и санузлов - газовые плиты, мойки, унитазы, ванны, умывальники

J3NB НОРМАТИВНОЕ ЗНАЧЕНИЕ $0,70 \text{ кПа}$
 ВЕСА СНЕГОВОГО ПОКРОВА 70 кгс/м^2

G1BF Ориентация - широтная

G2EF ИНЖЕНЕРНО-ГЕОЛОГИЧЕСКИЕ УСЛОВИЯ - обычные

| | | | | | | | | | | | | |
|---|--|-----------|-----------------------------|---|---|----------------------------------|-----------------------------|---------|--------|---|--------|---|
| БЛОК-СЕКЦИЯ 7-ЭТАЖНАЯ 28-КВАРТИРНАЯ РЯДОВАЯ 2-2-3-3 ДЛЯ СТРОИТЕЛЬСТВА В Г.ОМСКЕ И ОМСКОЙ ОБЛАСТИ КОНСТРУКТИВНЫЙ ВАРИАНТ СВАЙНЫХ ФУНДАМЕНТОВ N=300кН КОНСТРУКТИВНЫЙ ВАРИАНТ СВАЙНЫХ ФУНДАМЕНТОВ N=350кН | | | | ТИПОВОЙ ПРОЕКТ 90-0299.1.13.90 90-0299.2.13.90 90-0299.3.13.90 | | Страница 3 | | | | | | |
| Наименование | | Всего | На 1 м2 общей площади | Наименование | | Всего | На 1 м2 общей площади | | | | | |
| V11A СТОИМОСТЬ | | | | V4KA ЭКСПЛУАТАЦИОННЫЕ ПОКАЗАТЕЛИ | | | | | | | | |
| V11B | Общая сметная стоимость | тыс. руб. | 304,60 | 0,183 | Расход | | | | | | | |
| в том числе: | | | | V4KH | воды | л/с | 1,86 | - | | | | |
| V11L | строительно-монтажных работ | " | 294,98 | 0,177 | холодной | " | 1,21 | - | | | | |
| V11O | оборудования | " | 9,62 | 0,006 | V4KI | Канализационные стоки | " | 4,22 | - | | | |
| V11A ТРУДОЕМКОСТЬ | | | | V4KN Тепла | | | | кВт | 304,16 | - | | |
| V11F | Построечные трудовые затраты | чел.-дн. | 2416,1 | 1,13 | | ккал/ч | 261490 | | | | | |
| V1KA РАСХОДЫ | | | | в том числе: | | | | | | | | |
| V1KB | Расход строительных материалов | | | | на отопление | " | 131,8 | - | | | | |
| | Цемент | т | 447,0 | 0,268 | на горячее водоснабжение | " | 172,36 | - | | | | |
| | Цемент, приведенный к марке М 400 | " | 427,0(13,7) | 0,256 | Тепла на отопление 1 м2 общей площади без учета летних помещений | " | 148200 | - | | | | |
| | в том числе: | | | | | | | | | | | |
| | на сборные изделия | " | 413,3 | 0,248 | | | | | 0,08 | | | |
| | Сталь | " | 46,87(2,13) | 0,028 | V4KJ | Газа | нм3/ч | 3,27 | - | | | |
| | Сталь, приведенная к классам А-I и Ст3 | " | 63,74 | 0,038 | V4KK | Потребная электрическая мощность | кВт | 39,6 | - | | | |
| | в том числе: | | | | Эксплуатационные затраты | руб/год | 20564 | 12,34 | | | | |
| | на сборные изделия | " | 59,37 | - | ТЕХНИЧЕСКИЕ ХАРАКТЕРИСТИКИ | | | | | | | |
| | Бетон и железобетон М3 | м3 | 1254,5 | 0,753 | G3NB | Объем строительный | м3 | 8169,35 | 4,9 | | | |
| | в том числе: | | | | в том числе: | | | | | | | |
| | монолитный: | | | | подземной части | | | | | " | 846,70 | - |
| | тяжелый | " | 5,0 | - | G3OC | Площадь застройки | м2 | 336,48 | - | | | |
| | легкий | " | 22,6 | - | G3OB | общая | " | 1666,45 | - | | | |
| | сборный: | | | | G3OK | общая без учета летних помещений | " | 1621,62 | - | | | |
| | тяжелый | " | 815,4 | - | | жилая | " | 1016,12 | 0,61 | | | |
| | легкий | " | 411,5 | - | | летних помещений | " | 122,08 | - | | | |
| | Лесоматериалы | " | 93,4 | 0,056 | | внеквартирных помещений | " | 271,29 | - | | | |
| | Лесоматериалы, приведенные к круглому лесу | " | 207,8(110,2) | 0,125 | | жилого здания | " | 2271,71 | - | | | |
| | Кирпич | тыс.шт. | 2,0 | - | В скобках указана потребность строительных материалов без учета расходов на изготовление сборных изделий, конструкций | | | | | | | |
| | Масса конструкций и материалов | т | 3223,5 | 1,935 | | | | | | | | |
| | Масса надземной части (от низа перекрытия технического подполья) | " | 2748,6 | 1,65 | | | | | | | | |
| ДОПОЛНИТЕЛЬНЫЕ ДАННЫЕ | | | | | | | | | | | | |
| В проекте предусмотрены: 2 варианта планировочных решений I этажа, 3 варианта фундаментов, 2 варианта фасадов. Показатели приведены для рядового окончания блок-секций ЭБ-7.1, основного планировочного решения I этажа, I варианта фасадов, ленточных фундаментов. | | | | | | | | | | | | |
| Расчетный показатель - 1 м2 общей площади. | | | | | | | | | | | | |
| Сметная документация составлена в нормах и ценах 1984 г. для г.Омска. Прочие затраты учтены в стоимости строительно-монтажных работ. | | | | | | | | | | | | |

| | | | | |
|--|--------------|---|---|---|
| БЛОК-СЕКЦИЯ 7-ЭТАЖНАЯ 28-КВАРТИРНАЯ, РЯДОВАЯ 2-2-3-3 ДЛЯ СТРОИТЕЛЬСТВА В Г.ОМСКЕ И ОМСКОЙ ОБЛАСТИ КОНСТРУКТИВНЫЙ ВАРИАНТ СВАЙНЫХ ФУНДАМЕНТОВ N=300кН КОНСТРУКТИВНЫЙ ВАРИАНТ СВАЙНЫХ ФУНДАМЕНТОВ N=350кН | | ТИПОВОЙ ПРОЕКТ 90-0299.1.13.90 90-0299.2.13.90 90-0299.3.13.90 | | Страница 4 |
| СОСТАВ ПРОЕКТНОЙ ДОКУМЕНТАЦИИ | | | | |
| Наименование | Обозначение | Основное решение 90-0299.1.13.90 | Конструктивный вариант 90-0299.2.13.90 | Конструктивный вариант 90-0299.3.13.90 |
| Общие архитектурно-строительные решения | АС.0-I | ● | ● | ● |
| Архитектурно-строительные решения ниже отметки 0.000. Вариант с техподпольем и ленточными фундаментами | АС.0I-I | ● | | |
| Архитектурно-строительные решения ниже отметки 0.000. Вариант с безростверковыми свайными фундаментами с расчетной нагрузкой на сваю N=300кН | АС.0I-2 | | ● | |
| Архитектурно-строительные решения ниже отметки 0.000. Вариант с безростверковыми свайными фундаментами с расчетной нагрузкой на сваю N=350кН | АС.0I-3 | | | ● |
| Архитектурно-строительные решения выше отметки 0.000 | АС.1-I | ● | ● | ● |
| Архитектурно-строительные решения крыши с теплым чердаком с однослойными кровельными плитами | АС.2-I | ● | ● | ● |
| Отопление и вентиляция ниже и выше отметки 0.000 с нагревательными приборами-конвекторами типа "Комфорт" | ОВ.1-I | ● | ● | ● |
| Водопровод и канализация ниже отметки 0.000. Вариант с ленточными фундаментами | ВК.0I-I | ● | | |
| Водопровод и канализация ниже отметки 0.000. Вариант с безростверковыми свайными фундаментами | ВК.0I-2 | | ● | ● |
| Водопровод и канализация выше отметки 0.000 | ВК.1-I | ● | ● | ● |
| Газоснабжение. Внутренние устройства | ГСВ.1-I | ● | ● | ● |
| Электрооборудование ниже и выше отметки 0.000 | ЭО.1-I | ● | ● | ● |
| Связь и сигнализация ниже и выше отметки 0.000 | СС.1-I | ● | ● | ● |
| Диспетчеризация инженерного оборудования | Д.1-I | ● | ● | ● |
| Элементы блокировки. Архитектурно-строительные решения ниже отметки 0.000. Вариант с техподпольем и ленточными фундаментами | ЭБ 7-АС.0I-I | ● | | |
| Элементы блокировки. Архитектурно-строительные решения ниже отметки 0.000. Вариант с безростверковыми свайными фундаментами с расчетной нагрузкой на сваю N=300кН | ЭБ 7-АС.0I-2 | | ● | |
| Элементы блокировки. Архитектурно-строительные решения ниже отметки 0.000. Вариант с безростверковыми свайными фундаментами с расчетной нагрузкой на сваю N=350кН | ЭБ 7-АС.0I-3 | | | ● |
| Элементы блокировки. Архитектурно-строительные решения выше отметки 0.000 | ЭБ 7-АС.1-I | ● | ● | ● |
| Элементы блокировки. Архитектурно-строительные решения крыши с теплым чердаком с однослойными кровельными панелями | ЭБ 7-АС.2-I | ● | ● | ● |
| Элементы блокировки. Отопление и вентиляция ниже и выше отметки 0.000 с нагревательными приборами-конвекторами типа "Комфорт" | ЭБ 7-ОВ.1-I | ● | ● | ● |
| Узлы монтажные ниже отметки 0.000 | УАС 1-I | ● | ● | ● |
| Узлы монтажные выше отметки 0.000 | УАС 1-2 | ● | ● | ● |
| Узлы монтажные крыши с теплым чердаком | УАС 1-3 | | | |

| | | | | |
|---|-------------|---|--|--|
| БЛОК-СЕКЦИЯ 7-ЭТАЖНАЯ 28-КВАРТИРНАЯ РЯДОВАЯ 2-2-3-3 ДЛЯ СТРОИТЕЛЬСТВА В Г.ОМСКЕ И ОМСКОЙ ОБЛАСТИ КОНСТРУКТИВНЫЙ ВАРИАНТ СВАЙНЫХ ФУНДАМЕНТОВ N =300кН КОНСТРУКТИВНЫЙ ВАРИАНТ СВАЙНЫХ ФУНДАМЕНТОВ N =350кН | | ТИПОВОЙ ПРОЕКТ 90-0299.1.13.90 90-0299.2.13.90 90-0299.3.13.90 | | Страница 5 |
| СОСТАВ ПРОЕКТНОЙ ДОКУМЕНТАЦИИ | | | | |
| Наименование | Обозначение | Основное решение 90-0299.1.13.90 | Конструктивный вариант 90-0299.2.13.90 | Конструктивный вариант 90-0299.3.13.90 |
| Узлы и фрагменты архитектурно-строительных решений | УАС 2-I | • | • | • |
| Узлы и детали. Водопровод и канализация. Вариант с пластмассовыми трубами | УВК I-I | • | • | • |
| Узлы и детали. Электрооборудование | УЭО I-I | • | • | • |
| Панели стеновые наружные трехслойные из керамзитобетона с жесткими связями | ИЖ I.1-I | • | • | • |
| Панели стеновые наружные трехслойные из керамзитобетона с жесткими связями. Арматурные и закладные изделия | ИЖ I.1-2 | • | • | • |
| Панели стеновые наружные цокольные однослойные из керамзитобетона | ИЖ I.2-I | • | • | • |
| Панели стеновые наружные цокольные однослойные из керамзитобетона. Арматурные и закладные изделия | ИЖ I.2-2 | • | • | • |
| Панели стеновые наружные чердачные трехслойные из керамзитобетона с жесткими связями | ИЖ I.3-I | • | • | • |
| Панели стеновые наружные чердачные трехслойные из керамзитобетона с жесткими связями. Арматурные и закладные изделия | ИЖ I.3-2 | • | • | • |
| Панели стеновые внутренние железобетонные | ИЖ 2.1-I | • | • | • |
| Панели стеновые внутренние железобетонные. Арматурные и закладные изделия | ИЖ 2.1-2 | • | • | • |
| Панели стеновые внутренние цокольные (для варианта с ленточными фундаментами) | ИЖ 2.2-I | • | | |
| Панели перекрытий сплошные железобетонные | ИЖ 3.1-I | • | • | • |
| Панели перекрытий сплошные железобетонные Арматурные и закладные изделия | ИЖ 3.1-2 | • | • | • |
| Плиты покрытий и лотки керамзитобетонные для зданий с теплым чердаком | ИЖ 4.1-I | • | • | • |
| Изделия чердачные доборные | ИЖ 4.2-I | • | • | • |
| Изделия балконов и лоджий | ИЖ 5.1-I | • | • | • |
| Кабины санитарно-технические железобетонные | ИЖ 5.2-I | • | • | • |
| Изделия разные железобетонные | ИЖ 5.3-I | • | • | • |
| Изделия разные железобетонные. Арматурные и закладные изделия | ИЖ 5.3-2 | • | • | • |
| Изделия гипсобетонные | ИГ I-I | • | • | • |
| Изделия деревянные | ИД I-I | • | • | • |
| Изделия металлические | ИМ I-I | • | • | • |
| Техническая документация по эксплуатации | ТЭ I | • | • | • |
| Цены сметные на изделия заводского изготовления | ЦС I | • | • | • |
| Сметная документация для основного проектного решения | СМ 7-I | • | | |

| | | | | |
|---|--|---|--|--|
| БЛОК-СЕКЦИЯ 7-ЭТАЖНАЯ 28-КВАРТИРНАЯ РЯДОВАЯ 2-2-3-3 ДЛЯ СТРОИТЕЛЬСТВА В Г.ОМСКЕ И ОМСКОЙ ОБЛАСТИ КОНСТРУКТИВНЫЙ ВАРИАНТ СВАЙНЫХ ФУНДАМЕНТОВ N =300кН КОНСТРУКТИВНЫЙ ВАРИАНТ СВАЙНЫХ ФУНДАМЕНТОВ N =350кН | | ТИПОВОЙ ПРОЕКТ 90-0299.1.13.90 90-0299.2.13.90 90-0299.3.13.90 | | Страница 6 |
| СОСТАВ ПРОЕКТНОЙ ДОКУМЕНТАЦИИ | | | | |
| Наименование | Обозначение | Основное решение 90-0299.1.13.90 | Конструктивный вариант 90-0299.2.13.90 | Конструктивный вариант 90-0299.3.13.90 |
| Сметная документация для дополнительных вариантов проектных решений | СМ 7-2 | • | • | • |
| Элементы блокировки. Сметная документация для основного проектного решения | ЭБ 7-СМ.7-1 | • | | |
| Элементы блокировки. Сметная документация для дополнительных вариантов проектных решений | ЭБ 7-СМ.7-2 | • | • | • |
| Ведомость потребности в материалах для основного проектного решения | ВМ 7-1 | • | | |
| Ведомость потребности в материалах для дополнительных вариантов проектных решений | ВМ 7-2 | • | • | • |
| Элементы блокировки. Ведомости потребности в материалах для основного проектного решения | ЭБ 7-ВМ.7-1 | • | | |
| Элементы блокировки. Ведомости потребности в материалах для дополнительных вариантов проектных решений | ЭБ 7-ВМ.7-2 | • | • | • |
| Материалы для проектирования. Архитектурно-строительные решения | МП АС.7-1 | • | • | • |
| Материалы для проектирования. Варианты архитектурных решений фасадов | МП АС.7-2 | • | • | • |
| Материалы для проектирования. Отопление и вентиляция | МП ОВ.7-1 | • | • | • |
| Материалы для проектирования. Водопровод и канализация | МП ВК.7-1 | • | • | • |
| Материалы для проектирования. Электрооборудование | МП ЭО.7-1 | • | • | • |
| Материалы для проектирования. Связь и сигнализация | МП СС.7-1 | • | • | • |
| Заготовки спецификаций оборудования для дома из 7-этажных блок-секций | МП СО.7-1 | • | • | • |
| Строительное задание на заказ лифтов | СЛ 7-1 | • | • | • |
| Объем проектных материалов, приведенных к формату А4, - 5022 форматки, в том числе изделий заводского изготовления - 3258 форматок | | | | |
| В7ВА АВТОР ПРОЕКТА | Институт "Омскгражданпроект", 644099, Омск, 99, ул.П.Некрасова,3 | | | |
| В7НА УТВЕРЖДЕНИЕ | Утвержден Омским облисполкомом, распоряжение от 04.12.87 № 446р. Введен в действие институтом "Омскгражданпроект", приказ от 01.08.90 № 173 | | | |
| В7КА ПОСТАВЩИК | Институт "Омскгражданпроект", 644099, Омск, 99, ул.П.Некрасова,3 | | | |
| Инв.№ | | Катал.л.№ 065221 | | |