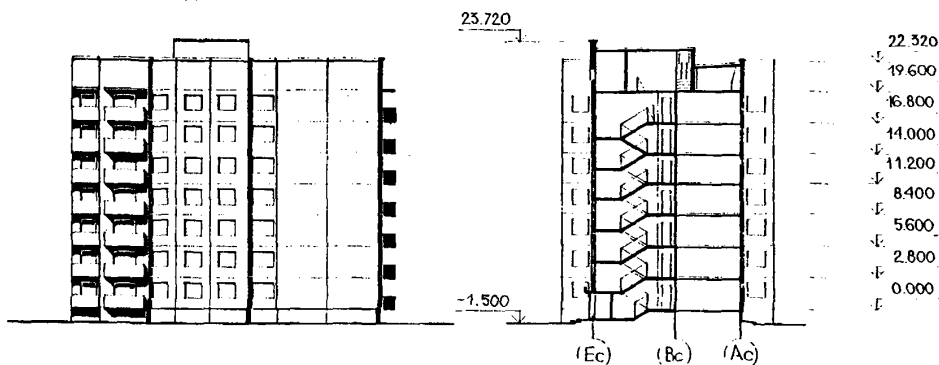
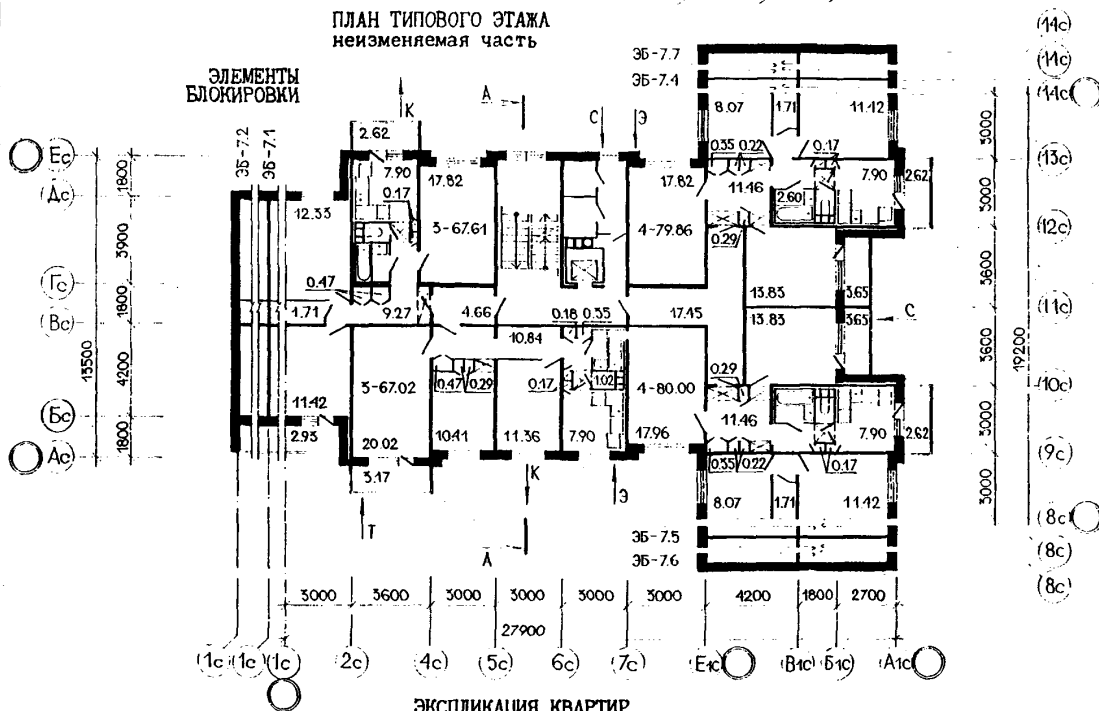


К-2	СТРОИТЕЛЬНЫЙ КАТАЛОГ Часть 2 ТИПОВЫЕ ПРОЕКТЫ ПРЕДПРИЯТИЯ, ЗДАНИЯ И СООРУЖЕНИЙ	90-0301.1.13.90 90-0301.2.13.90 90-0301.3.13.90
СССР	БЛОК-СЕКЦИЯ 7-ЭТАЖНАЯ 28-КВАРТИРНАЯ Т-ОБРАЗНАЯ ПРАВАЯ 3-3-4-4 (ДЛЯ СТРОИТЕЛЬСТВА В Г.ОМСКЕ И ОМСКОЙ ОБЛАСТИ) КОНСТРУКТИВНЫЙ ВАРИАНТ СВАЙНЫХ ФУНДАМЕНТОВ N=300кН КОНСТРУКТИВНЫЙ ВАРИАНТ СВАЙНЫХ ФУНДАМЕНТОВ N=350кН	
ЦИТП		
АПРЕЛЬ 1991	ТИПОВОЙ ПРОЕКТ	На 6 страницах Страница 1

ФАСАД Ic-A c

РАЗРЕЗ А-А

ПЛАН ТИПОВОГО ЭТАЖА
неизменяемая частьЭЛЕМЕНТЫ
БЛОКИРОВКИ

ЭКСПЛИКАЦИЯ КВАРТИР

Квартиры	Кол	Площадь, м2		Квартиры	Кол	Площадь, м2	
		общая	общая без учета летних помещений			общая	общая без учета летних помещений
Трехкомнатные	7	67,02	66,07	Четырехкомнатные	7	80,00	77,39
Трехкомнатные	7	67,61	65,35				
Четырехкомнатные	7	79,86	77,25	Средняя площадь квартир		73,62	71,52

БЛОК-СЕКЦИЯ 7-ЭТАЖНАЯ 28-КВАРТИРНАЯ Т-ОБРАЗНАЯ ПРАВАЯ 3-3-4-4 ДЛЯ СТРОИТЕЛЬСТВА В Г.ОМСКЕ И ОМСКОЙ ОБЛАСТИ КОНСТРУКТИВНЫЙ ВАРИАНТ СВАЙНЫХ ФУНДАМЕНТОВ N=300кН КОНСТРУКТИВНЫЙ ВАРИАНТ СВАЙНЫХ ФУНДАМЕНТОВ N=350кН	ТИПОВОЙ ПРОЕКТ 90-0301.1.13.90 90-0301.2.13.90 90-0301.3.13.90	Страница 2
D2BA СТРОИТЕЛЬНЫЕ КОНСТРУКЦИИ И ИЗДЕЛИЯ	H50A ОТДЕЛКА	
Конструктивная схема с поперечными и продольными несущими стенами и опиранием панелей перекрытий по контуру	НАРУЖНАЯ	
Фундаменты - ленточные: плиты по ГОСТ 13580-85, блоки по ГОСТ 13579-78. Типоразмеров - 15	Облицовка панелей наружных стен ковровой стеклянной или керамической плиткой (варианты - фактурный слой из декоративного бетона, покраска кремнийорганическими эмалями)	
Варианты фундаментов - свайные безростверковые с расчетной нагрузкой, передаваемой на сваю 300кН и 350кН. Типоразмеров - 5	ВНУТРЕННЯЯ	
Стены наружные цоколя - однослойные керамзитобетонные панели толщ. 350мм. Типоразмеров - 8	В жилых комнатах и передних - оклейка стен обоями и улучшенная клеевая покраска потолков В кухнях и санузлах - масляная покраска стен на высоту 1,8м. Далее - улучшенная клеевая покраска	
Стены наружные - трехслойные керамзитобетонные панели с жесткими связями и эффективным утеплителем толщ. 400мм. Типоразмеров - 25	СЗГА ИНЖЕНЕРНОЕ ОБОРУДОВАНИЕ	
Стены внутренние - сборные железобетонные панели кассетного изготовления толщ. 160мм. Типоразмеров - 18	Водопровод - хозяйственно-питьевой, расчетный напор у основания столбов 26,5м	
Перекрытия - сборные железобетонные плоские плиты горизонтального формирования толщ. 160мм. Типоразмеров - 15	Канализация - хозяйственно-бытовая в городскую сеть; водосток - внутренних с открытым выпуском	
Перегородки - сборные гипсобетонные толщ. 80мм. Типоразмеров - 6	Отопление - водяное центральное, система однотрубная с конвекторами типа "Комфорт". Температура теплоносителя 105-70°C	
В лестничном узле - сборные железобетонные толщ. 100мм. Типоразмеров - 1	Вентиляция - естественная	
Санузлы - объемные железобетонные санитарно-технические кабины. Типоразмеров - 1	Горячее водоснабжение - от внешней сети, расчетный напор у основания стояков 28,9м	
Лестницы - сборные железобетонные марши по серии 1.151.1-6 вып.1, площадки с лицевыми поверхностями из шлифованного мозаичного слоя. Типоразмеров - 6	Газоснабжение - от внешней сети к кухонным плитам	
Балконы и лоджии - железобетонные плиты толщ. 120мм. Типоразмеров - 6	Электроснабжение - от внешней сети, напряжение 380/220 В	
Ограждения - сборные железобетонные экраны толщ. 60мм. Типоразмеров - 5	Освещение - лампами накаливания и люминесцентными светильниками	
Шахта лифтовая - объемные железобетонные блоки. Типоразмеров - 3	Устройства связи - радиотрансляционная сеть, телефонные вводы, коллективные телеантенны	
Вентблоки - объемные железобетонные, совмещенные с мусоропроводом. Типоразмеров - 4	Мусоропровод - с камерой на 1 этаже с несменяемым контейнером по ГОСТ 26257-84	
Покрытие - плоские керамзитобетонные плиты. Типоразмеров - 10	Лифт - пассажирский грузоподъемностью 400 кг	
Крыша - с теплым чердаком и внутренним водостоком. Кровля - рулонная 4-х слойная	С2ЕД ОСНАЩЕНИЕ ЗДАНИЯ	
Двери наружные - остекленные и глухие по серии 1.136.5-19. Типоразмеров - 4	Оборудование кухонь и санузлов - газовые плиты, мойки, унитазы, ванны, умывальники	
Двери внутренние - остекленные и глухие по ГОСТ 6629-88. Типоразмеров - 3	J3NB НОРМАТИВНОЕ ЗНАЧЕНИЕ - 0,70 кПа ВЕСА СНЕГОВОГО ПОКРОВА 70 кгс/м ²	
Окна и балконные двери - с тройным остеклением по серии 1.136.5-23 вып.1. Типоразмеров - 6	G1BF ОРИЕНТАЦИЯ - широтная	
Встроенное оборудование - шкафы, энтре-соли по серии 1.172.5-6. Типоразмеров - 8	G2EF ИНЖЕНЕРНО-ГЕОЛОГИЧЕСКИЕ УСЛОВИЯ - обычные	
Полы - дощатые, паркетные, линолеум, керамическая плитка, плитка ПВХ		
Наибольшая масса монтажного элемента (наружная стеновая панель входа) - 8,5т		
J30B НОРМАТИВНОЕ ЗНАЧЕНИЕ - 0,30 кПа ВЕТРОВОГО ДАВЛЕНИЯ 30 кгс/м ²		
R2CO СТЕПЕНЬ ОГНЕСТОЙКОСТИ - вторая		
N1BD РАСЧЕТНАЯ ТЕМПЕРАТУРА НАРУЖНОГО ВОЗДУХА - минус 37°C		
G2DD КЛИМАТИЧЕСКИЙ ПОДРАЙОН СССР - IV (г.Омск и Омская область)		

БЛОК-СЕКЦИЯ 7-ЭТАЖНАЯ 28-КВАРТИРНАЯ Т-ОБРАЗНАЯ ПРАВАЯ ДЛЯ СТРОИТЕЛЬСТВА В Г.ОМСКЕ И ОМСКОЙ ОБЛАСТИ КОНСТРУКТИВНЫЙ ВАРИАНТ СВАЙНЫХ ФУНДАМЕНТОВ N =300кН КОНСТРУКТИВНЫЙ ВАРИАНТ СВАЙНЫХ ФУНДАМЕНТОВ N =350кН				ТИПОВОЙ ПРОЕКТ 90-0301.1.13.90 90-0301.2.13.90 90-0301.3.13.90		Страница 3						
Наименование		Всего	На 1 м2 общей площади	Наименование		Всего	На 1 м2 общей площади					
V11A СТОИМОСТЬ				V4KA ЭКСПЛУАТАЦИОННЫЕ ПОКАЗАТЕЛИ								
V11B	Общая сметная стоимость	тыс. руб.	359,80	0,175	Расход							
	в том числе:			V4KH	воды холодной	л/с	1,86	-				
V11L	строительно-монтажных работ	"	350,17	0,170	горячей	"	1,21	-				
V11O	оборудования	"	9,63	0,005	V4KI	Канализационные стоки	"	4,22	-			
V11A ТРУДОЕМКОСТЬ				V4KN Тепла				кВт	318,78	-		
V11F	Построечные трудовые затраты	чел.-дн.	2509,9	1,22			ккал/ч	274100	-			
V1KA РАСХОДЫ				в том числе:								
V1KB	Расход строительных материалов				на отопление	"		146,42	-			
	Цемент	т	553,5	0,268	на горячее водоснабжение	"		125900	-			
	Цемент, приведенный к марке М 400	"	517,2(17,6)	0,254				172,36	-			
	в том числе:				Тепла на отопление 1 м2 общей площади без учета летних помещений	"		148200	-			
	на сборные изделия	"	499,6	0,242					0,07			
	Сталь	"	54,30(2,41)	0,026	V4KJ	Газа	нм3/ч	3,27	62,87			
	Сталь, приведенная к классам А-I и Ст3	"	73,09	0,035	V4KK	Потребная электрическая мощность	кВт	41,3	-			
	в том числе:				Эксплуатационные затраты	руб/год	25438	12,34	-			
	на сборные изделия	"	69,38	-	ТЕХНИЧЕСКИЕ ХАРАКТЕРИСТИКИ							
	Бетон и железобетон	м3	1618,2	0,78	G3NB	Объем строительный	м3	10085,20	4,89			
	в том числе:				в том числе:							
	монолитный:				подземной части					"	1048,66	-
	тяжелый	"	6,5	-	Площадь застройки					м2	414,92	-
	легкий	"	29,1	-	G3OC	общая	"	2061,43	-			
	сборный:				G3OB	общая без учета летних помещений	"	2002,42	-			
	тяжелый	"	1051,8	-	G3OK	жилая	"	1300,46	0,63			
	легкий	"	530,8	-	летних помещений					"	148,82	-
	Лесоматериалы	"	113,0	0,055	внеквартирных помещений					"	360,82	-
	Лесоматериалы, приведенные к круглому лесу	"	237,8(136,8)	0,115	жилого здания					"	2807,06	-
	Кирпич	тыс.шт.	2,0	-	В скобках указана потребность строительных материалов без учета расходов на изготовление сборных изделий, конструкций							
	Масса конструкций и материалов	т	4287,2	2,08								
	Масса надземной части (от низа перекрытия технического подполья)	"	3874,9	1,88								
ДОПОЛНИТЕЛЬНЫЕ ДАННЫЕ												
В проекте предусмотрены: 2 варианта планировочных решений I этажа, 3 варианта фундаментов, 2 варианта фасадов. Показатели приведены для рядовых окончаний блок-секций ЭБ-7.1 и ЭБ-7.4, основного планировочного решения I этажа, I варианта фасадов, ленточных фундаментов.												
Расчетный показатель - 1 м2 общей площади.												
Сметная документация составлена в ценах и нормах 1984 г. для г.Омска. Прочие затраты учтены в стоимости строительно-монтажных работ.												

БЛОК-СЕКЦИЯ 7-ЭТАЖНАЯ 28-КВАРТИРНАЯ Т-ОБРАЗНАЯ ПРАВАЯ
 ДЛЯ СТРОИТЕЛЬСТВА В Г.ОМСКЕ И ОМСКОЙ ОБЛАСТИ
 КОНСТРУКТИВНЫЙ ВАРИАНТ СВАЙНЫХ ФУНДАМЕНТОВ N=300кН
 КОНСТРУКТИВНЫЙ ВАРИАНТ СВАЙНЫХ ФУНДАМЕНТОВ N=350кН

ТИПОВОЙ ПРОЕКТ
 90-0301.1.13.90
 90-0301.2.13.90
 90-0301.3.13.90

Страница 4

СОСТАВ ПРОЕКТНОЙ ДОКУМЕНТАЦИИ

Наименование	Обозначение	Основное решение 90-0301.1.13.90	Конструктивный вариант 90-0301.2.13.90	Конструктивный вариант 90-0301.3.13.90
Общие архитектурно-строительные решения	АС.0-I	●	●	●
Архитектурно-строительные решения ниже отметки 0.000. Вариант с техподпольем и ленточными фундаментами	АС.0I-I	●		
Архитектурно-строительные решения ниже отметки 0.000. Вариант с безростверковыми свайными фундаментами с расчетной нагрузкой на сваю N=300кН	АС.0I-2		●	
Архитектурно-строительные решения ниже отметки 0.000. Вариант с безростверковыми свайными фундаментами с расчетной нагрузкой на сваю N=350кН	АС.0I-3			●
Архитектурно-строительные решения выше отметки 0.000	АС.1-I	●	●	●
Архитектурно-строительные решения крыши с теплым чердаком с однослойными кровельными плитами	АС.2-I	●	●	●
Отопление и вентиляция ниже и выше отметки 0.000 с нагревательными приборами-конвекторами типа "Комфорт"	ОВ.1-I	●	●	●
Водопровод и канализация ниже отметки 0.000. Вариант с ленточными фундаментами	ВК.0I-I	●		
Водопровод и канализация ниже отметки 0.000. Вариант с безростверковыми свайными фундаментами	ВК.0I-2		●	●
Водопровод и канализация выше отметки 0.000	ВК.1-I	●	●	●
Газоснабжение. Внутренние устройства	ГСВ.1-I			
Электрооборудование ниже и выше отметки 0.000	ЭО.1-I	●	●	●
Связь и сигнализация ниже и выше отметки 0.000	СС.1-I	●	●	●
Диспетчеризация инженерного оборудования	Д.1-I	●	●	●
Элементы блокировки. Архитектурно-строительные решения ниже отметки 0.000. Вариант с техподпольем и ленточными фундаментами	ЭБ 7-АС.0I-I	●		
Элементы блокировки. Архитектурно-строительные решения ниже отметки 0.000. Вариант с безростверковыми свайными фундаментами с расчетной нагрузкой на сваю N=300кН	ЭБ 7-АС.0I-2		●	
Элементы блокировки. Архитектурно-строительные решения ниже отметки 0.000. Вариант с безростверковыми свайными фундаментами с расчетной нагрузкой на сваю N=350кН	ЭБ 7-АС.0I-3			●
Элементы блокировки. Архитектурно-строительные решения выше отметки 0.000	ЭБ 7-АС.1-I	●	●	●
Элементы блокировки. Архитектурно-строительные решения крыши с теплым чердаком с однослойными кровельными панелями	ЭБ 7-АС.2-I	●	●	●
Элементы блокировки. Отопление и вентиляция ниже и выше отметки 0.000 с нагревательными приборами-конвекторами типа "Комфорт"	ЭБ 7-ОВ.1-I	●	●	●
Узлы монтажные ниже отметки 0.000	УАС 1-I	●	●	●
Узлы монтажные выше отметки 0.000	УАС 1-2	●	●	●

БЛОК-СЕКЦИЯ 7-ЭТАЖНАЯ 28-КВАРТИРНАЯ Т-ОБРАЗНАЯ ПРАВАЯ 3-3-4-4 ДЛЯ СТРОИТЕЛЬСТВА В Г.ОМСКЕ И ОМСКОЙ ОБЛАСТИ КОНСТРУКТИВНЫЙ ВАРИАНТ СВАЙНЫХ ФУНДАМЕНТОВ N=300кН КОНСТРУКТИВНЫЙ ВАРИАНТ СВАЙНЫХ ФУНДАМЕНТОВ N=350кН		ТИПОВОЙ ПРОЕКТ 90-0301.1.13.90 90-0301.2.13.90 90-0301.3.13.90		Страница 5
СОСТАВ ПРОЕКТНОЙ ДОКУМЕНТАЦИИ				
Наименование	Обозначение	Основное решение 90-0301.1.13.90	Конструктивный вариант 90-0301.2.13.90	Конструктивный вариант 90-0301.3.13.90
Узлы монтажные крыши с теплым чердаком	УАС 1-3	●	●	●
Узлы и фрагменты архитектурно-строительных ре- шений	УАС 2-1	●	●	●
Узлы и детали. Водопровод и канализация. Вариант с пластмассовыми трубами	УВК 1-1	●	●	●
Узлы и детали. Электрооборудование	УЭО 1-1	●	●	●
Панели стеновые наружные трехслойные из керам- зитобетона с жесткими связями	ИЖ 1.1-1	●	●	●
Панели стеновые наружные трехслойные из керам- зитобетона с жесткими связями. Арматурные и зак- ладные изделия	ИЖ 1.1-2	●	●	●
Панели стеновые наружные цокольные однослойные из керамзитобетона	ИЖ 1.2-1	●	●	●
Панели стеновые наружные цокольные однослойные из керамзитобетона. Арматурные и закладные из- делия	ИЖ 1.2-2	●	●	●
Панели стеновые наружные чердачные трехслойные из керамзитобетона с жесткими связями	ИЖ 1.3-1	●	●	●
Панели стеновые наружные чердачные трехслойные из керамзитобетона с жесткими связями. Арматур- ные и закладные изделия	ИЖ 1.3-2	●	●	●
Панели стеновые внутренние железобетонные	ИЖ 2.1-1	●	●	●
Панели стеновые внутренние железобетонные.Ар- матурные и закладные изделия	ИЖ 2.1-2	●	●	●
Панели стеновые внутренние цокольные (для вари- анта с ленточными фундаментами)	ИЖ 2.2-1	●		
Панели перекрытий сплошные железобетонные	ИЖ 3.1-1	●	●	●
Панели перекрытий сплошные железобетонные. Арматурные и закладные изделия	ИЖ 3.1-2	●	●	●
Плиты покрытий и лотки керамзитобетонные для зданий с теплым чердаком	ИЖ 4.1-1	●	●	●
Изделия чердачные доборные	ИЖ 4.2-1	●	●	●
Изделия балконов и лоджий	ИЖ 5.1-1	●	●	●
Кабины санитарно-технические железобетонные	ИЖ 5.2-1	●	●	●
Изделия разные железобетонные	ИЖ 5.3-1	●	●	●
Изделия разные железобетонные. Арматурные и зак- ладные изделия	ИЖ 5.3-2	●	●	●
Изделия гипсобетонные	ИГ 1-1	●	●	●
Изделия деревянные	ИД 1-1	●	●	●
Изделия металлические	ИМ 1-1	●	●	●
Техническая документация по эксплуатации	ТЭ 1	●	●	●
Цены сметные на изделия заводского изготовления	ЦС 1	●	●	●
Сметная документация для основного проектного решения	СМ 7-1	●		

БЛОК-СЕКЦИЯ 7-ЭТАЖНАЯ 28-КВАРТИРНАЯ Т-ОБРАЗНАЯ ПРАВАЯ 3-3-4-4 ДЛЯ СТРОИТЕЛЬСТВА В Г.ОМСКЕ И ОМСКОЙ ОБЛАСТИ КОНСТРУКТИВНЫЙ ВАРИАНТ СВАЙНЫХ ФУНДАМЕНТОВ N=300кН КОНСТРУКТИВНЫЙ ВАРИАНТ СВАЙНЫХ ФУНДАМЕНТОВ N=350кН		ТИПОВОЙ ПРОЕКТ 90-0301.1.13.90 90-0301.2.13.90 90-0301.3.13.90		Страница 6
СОСТАВ ПРОЕКТНОЙ ДОКУМЕНТАЦИИ				
Наименование	Обозначение	Основное решение 90-0301.1.13.90	Конструктивный вариант 90-0301.2.13.90	Конструктивный вариант 90-0301.3.13.90
Сметная документация для дополнительных вариантов проектных решений	СМ 7-2	•	•	•
Элементы блокировки. Сметная документация для основного проектного решения	ЭБ 7-СМ 7-1	•		
Элементы блокировки. Сметная документация для дополнительных вариантов проектных решений	ЭБ 7-СМ 7-2	•	•	•
Ведомость потребности в материалах для основного проектного решения	ВМ 7-1	•		
Ведомость потребности в материалах для дополнительных вариантов проектных решений	ВМ 7-2	•	•	•
Элементы блокировки. Ведомости потребности в материалах для основного проектного решения	ЭБ 7-ВМ 7-1	•		
Элементы блокировки. Ведомости потребности в материалах для дополнительных вариантов проектных решений	ЭБ 7-ВМ 7-2	•	•	•
Материалы для проектирования. Архитектурно-строительные решения	МП АС 7-1	•	•	•
Материалы для проектирования. Варианты архитектурных решений фасадов	МП АС 7-2	•	•	•
Материалы для проектирования. Отопление и вентиляция	МП ОВ 7-1	•	•	•
Материалы для проектирования. Водопровод и канализация	МП ВК 7-1	•	•	•
Материалы для проектирования. Электрооборудование	МП ЭО 7-1	•	•	•
Материалы для проектирования. Связь и сигнализация	МП СС 7-1	•	•	•
Заготовки спецификаций оборудования для дома из 7-этажных блок-секций	МП СО 7-1	•	•	•
Строительное задание на заказ лифтов	СЛ 7-1	•	•	•
Объем проектных материалов, приведенных к формату А4 - 5110 форматок, в том числе изделий заводского изготовления - 3258 форматок				
В7ВА АВТОР ПРОЕКТА	Институт "Омскгражданпроект", 644099, Омск, 99, ул.П.Некрасова, 3			
В7НА УТВЕРЖДЕНИЕ	Утвержден Омским облисполкомом, распоряжение от 04.12.87 № 446р. Введен в действие институтом "Омскгражданпроект" приказ от 01.08.90 №173			
В7КА ПОСТАВЩИК	Институт "Омскгражданпроект", 644099, Омск, 99 ул.П.Некрасова, 3			
Инв.№		Катал.л.№ 065223		