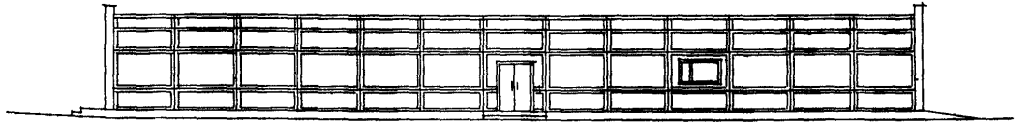
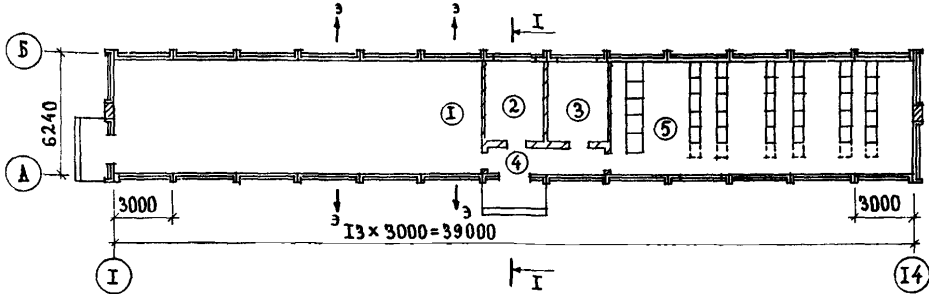


<p>СССР</p>	<p>СТРОИТЕЛЬНЫЙ КАТАЛОГ ЧАСТЬ 2 ТИПОВЫЕ ПРОЕКТЫ ПРЕДПРИЯТИЙ, ЗДАНИЙ И СООРУЖЕНИЙ</p>	<p>ТИПОВОЙ ПРОЕКТ 407-3-300 У/К 621.311.4.691.328</p>
<p>ЦИТП</p>	<p>ЗРУ 6-10 кВ, совмещенное с ОПУ, тип I-Л из элементов БМЗ комплектной</p>	<p>ДИЕА</p>
<p>АВГУСТ 1982</p>	<p>ПОСТАВКИ (ТИП I)</p>	<p>На 2-х листах На 3-х страницах Страница I</p>

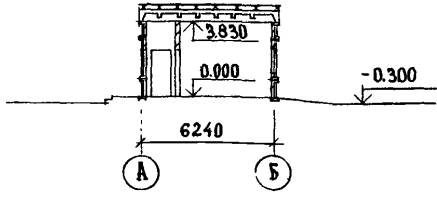
ФАСАД I - I4



ПЛАН НА ОТМ. 0.000



РАЗРЕЗ I - I



ЭКСПЛИКАЦИЯ ПОМЕЩЕНИЙ

Но-мер	Наименование	Площадь м ²	Но-мер	Наименование	Площадь м ²
1.	Помещение закрытого распределительного устройства	102,6	3	Помещение ремонтно-эксплуатационного персонала	12,0
2.	Помещение связи и служб релейной защиты	11,1	4	Тамбур	7,7
			5	Помещение павалей	85,0

ЗРУ 6-10 кВ, совмещенное с ОПУ, тип I+III из элементов БМЗ комплектной поставки (тип I)	ТИПОВОЙ ПРОЕКТ 407-3-300	Лист I Страница 2
<p>D1AA ТЕХНИЧЕСКАЯ ХАРАКТЕРИСТИКА</p> <p>Здание ЗРУ, совмещенное с ОПУ, тип I предназначается для сетевых подстанций. В помещениях ОПУ предусмотрено размещение панелей управления, защиты и автоматики до 36 штук, панелей собственных нужд переменного тока до 5 штук, выпрямительных устройств, щитков освещения, отопления и подогрева, аппаратуры связи, а также для местонахождения оперативного и ремонтного персонала, в помещении ЗРУ предусмотрено размещение до 32 шкафов КРУ.</p>		
<p>D2BA СТРОИТЕЛЬНЫЕ КОНСТРУКЦИИ, ИЗДЕЛИЯ</p> <p>Фундаменты - свайные по серии 7009, вариант - буронабивные сваи Фундаментные блоки - по ГОСТ 13579-78 типоразмеров - 2 Стены - сборные железобетонные ребристые трехслойные самонесущие по серии 7009; типоразмеров - I Перегородки - кирпичные Плиты покрытия - сборные железобетонные индивидуальные; типоразмеров - I Кровля - рулонная четырехслойная Полы - ралин, цемент, мозаичный Двери - деревянные по ГОСТ - I4624-69 типоразмеров - 2 Наибольшая масса монтажного элемента (кровельная панель) - 4 т</p>	<p>HSUA ОТДЕЛКА НАРУЖНАЯ Стеновые панели снаружи окрашиваются красками светлых тонов; ребра окрашиваются красками темных тонов ВНУТРЕННЯЯ Штукатурка, окраска</p> <p>C3GA ИНЖЕНЕРНОЕ ОБОРУДОВАНИЕ</p> <p>Отопление - электрическое Вентиляция - аварийная в помещении ЗРУ 6-10 кВ, вытяжка с механическим побуждением Электроосвещение - напряжением 380/220 В от щита собственных нужд Электроосвещение - рабочее в ЗРУ лампами накаливания от сети 380/220 В, в ОПУ и в помещении ремонтно-эксплуатационного персонала - люминесцентными лампами; ремонтное - переносными лампами напряжением 36 В</p>	
<p>J30B СКОРОСТНОЙ НАПОР ВЕТРА - $\frac{45 \text{ кгс/м}^2}{0,45 \text{ кПа}}$</p>	<p>J3NB ВЕС СНЕГОВОГО ПОКРОВА - $\frac{150 \text{ кгс/м}^2}{1,5 \text{ кПа}}$</p>	
<p>R2G0 СТЕПЕНЬ ОГНЕСТОЙКОСТИ - вторая</p>	<p>G2EE ИНЖЕНЕРНО-ГЕОЛОГИЧЕСКИЕ УСЛОВИЯ - обычные</p>	
<p>N1BD РАСЧЕТНАЯ ТЕМПЕРАТУРА НАРУЖНОГО ВОЗДУХА - минус 20, 30, 40°C</p>		
<p>G2DD КЛИМАТИЧЕСКИЕ РАЙОНЫ СССР - I, II, III, IV</p>		

ЗРУ 6-10 кВ, совмещенное с ОПУ, тип I+III ИЗ ЭЛЕМЕНТОВ БМЗ КОМПЛЕКТНОЙ ПОСТАВКИ (ТИП I)				ТИПОВОЙ ПРОЕКТ 407-3-300		Лист 2 Страница 3	
Наименование		Всего	Удельный показатель	Наименование		Всего	Удельный показатель
VIIA	СТОИМОСТЬ			V4KA	ЭКСПЛУАТАЦИОННЫЕ ПОКАЗАТЕЛИ		
VIIБ	Общая сметная стоимость	тыс. руб. 78,92	-	V4KN	Расход Тепла на отопление	ккал/ч кВт I5600 I8	-
VIIГ	в том числе: строительно-монтажных работ	" 27,26	-		Тепла на отопление I м2 общей площади	то же -	73
VIIО	оборудования	" 51,66	-				0,85
VIIР	Стоимость строительно-монтажных работ на I м3 строительного объема	руб. -	22,14		Потребная электрическая мощность	кВт 26,9	-
VIIУ	Стоимость общая на расчетный показатель	" -	374,5		ТЕХНИЧЕСКИЕ ХАРАКТЕРИСТИКИ		
VIIА	ТРУДОЕМКОСТЬ			G3NI	Объем строительный	м3 I230,9	-
VIIБ	построечные трудоемкие затраты	дн. 479,4	-	V1NR	Объем строительный на расчетный показатель	" -	5,84
VIIР	То же, на I м3 строительного объема	то же -	0,39	G3OC	Площадь застройки	м2 26I,9	-
VIIУ	То же, на расчетный показатель	" -	2,28	G3OB	Общая площадь	" 2IO,7	-
VIIKA	РАСХОДЫ			V1OK	Общая площадь на расчетный показатель	" -	I,0
	Расход строительных материалов						
	Цемент	т 47,9	-				
	Цемент, приведенный к М400	" 47,2	-				
	То же, на I м2 общей площади	" -	0,224				
	Сталь	" 9,76	-				
	Сталь, приведенная к классам А-I и С 38/23	" 12,11	-				
	То же, на расчетный показатель	" -	0,05				
	Бетон и железобетон	м3 150,1	-				
	в том числе:						
	монолитный	" 96,8	-				
	сборный	" 53,3	-				
	То же, на I м2 общей площади	" -	0,71				
	Лесоматериалы	" 2,0	-				
	Лесоматериалы, приведенные к круглому лесу	" 2,5	-				
	Кирпич	тыс.шт. 6,6	-				
	ДОПОЛНИТЕЛЬНЫЕ ДАННЫЕ						
	Здание ЗРУ 6-10 кВ, совмещенное с ОПУ, тип I, запроектировано из элементов БМЗ комплектной поставки, разработанных предприятием Энерготехпром. За расчетный показатель принят I м2 общей площади						
V7EA	СОСТАВ ПРОЕКТНОЙ ДОКУМЕНТАЦИИ						
	Альбом I - Архитектурно-строительные и санитарно-технические чертежи						
	Альбом II - Электротехнические чертежи						
	Альбом III - Сметы						
	Объем проектных материалов, приведенных к формату II - 205 форматок						
V7BA	АВТОР ПРОЕКТА Северо-Западное отделение института "Энергосетьпроект" 193036, Ленинград, Невский пр., III/3						
V7HA	УТВЕРЖДЕНИЕ Утвержден и введен в действие ВПНИ и НИИ "Энергосетьпроект" протокол № 82 от 10.12.82. Срок действия - 1987 г.						
V7KA	ПОСТАВЩИК ВПНИ и НИИ "Энергосетьпроект" IO7844, г.Москва, Б-5, 2-ая Бауманская ул., 7						