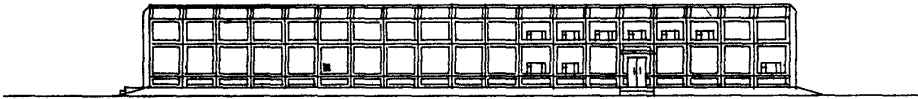


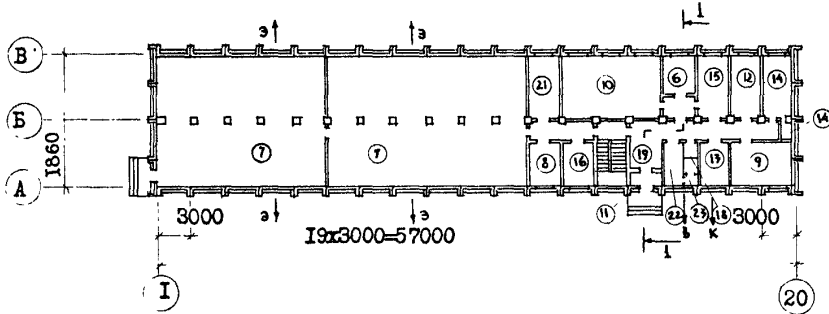
исрл. (2-87)

<p><b>СССР</b></p>	<p>СТРОИТЕЛЬНЫЙ КАТАЛОГ          ЧАСТЬ 2          ТИПОВЫЕ ПРОЕКТЫ ПРЕДПРИЯТИЙ, ЗДАНИЙ И СООРУЖЕНИЙ</p>	<p>ТИПОВОЙ ПРОЕКТ          407-3-303          УДК 621.311.4</p>
<p><b>ЦИТП</b></p>	<p>ОБЩЕОДСТАЦИОННЫЙ ПУНКТ УПРАВЛЕНИЯ ТИП У          ИЗ ЭЛЕМЕНТОВ БМЗ КОМПЛЕКТНОЙ ПОСТАВКИ</p>	<p><b>ДРОВ</b></p>
<p>АВГУСТ  <b>1982</b></p>		<p>На 3-х листах          На 5-и страницах          Страница I</p>

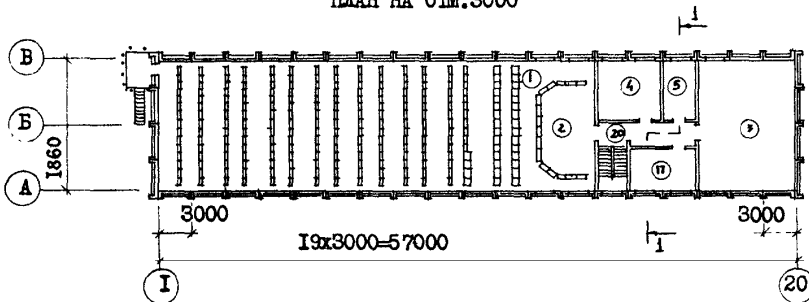
ФАСАД I-20



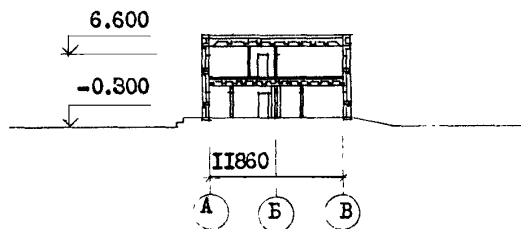
ПЛАН НА ОТМ. 0.000



ПЛАН НА ОТМ. 3.000



РАЗРЕЗ I-I



ОБЩЕПОДСТАНЦИОННЫЙ ПУНКТ УПРАВЛЕНИЯ ТИП У ИЗ  
ЭЛЕМЕНТОВ БМЗ КОМПЛЕКТНОЙ ПОСТАВКИ

ТИПОВОЙ ПРОЕКТ  
407-3-303

Лист I  
Страница 2

ЭКСПЛИКАЦИЯ ПОМЕЩЕНИЙ

Но- мер	Наименование	Площадь м2	Но- мер	Наименование	Площадь м2
I	Помещение панелей		I3	Фото-комната	2,4
2	Щит управления	440,5	I4	Мастерская силового оборудования	18,5
3	Аппаратная связи	101,7	I5	Помещение оперативного персонала	16,2
4	АТС и регулировочная	32,9	I6	Помещение приема пищи	11,4
5	Венткамера	15,8	I7	Красный уголок	24,2
6	Кислотная	12,1	I8	Санузел	2,6
7	Подпиточное помещение	369,4	I9	Вестибиль	11,3
8	Кабинет начальника подстанции	11,7	20	Коридор	39,3
9	Электростельная	24,0	21	Кладовая	2,0
10	Аккумуляторная	49,7	22	Мотор-генераторная	16,2
11	Тамбур	3,4	23	Гардероб	8,4
12	Помещение релейной защиты	16,2	24	Душевая	2,6

Д1АА ТЕХНИЧЕСКАЯ ХАРАКТЕРИСТИКА

Общеподстанционный пункт управления тип У предназначен для сетевых подстанций с  
высшим напряжением 330 кВ на оперативном постоянном токе.

ЭКСПЛИКАЦИЯ ОБОРУДОВАНИЯ

Поз.	Наименование	Максим. кол.
I	Панели управления	22
2.	Панели релейной защиты, автоматики, сигнали- зации, осциллографов, счетчиков и телемеха- ники	149
3	Панели постоянного тока и зарядных агрегатов	5
4	Панели переменного тока 380/220 В собственных нужд	20
5	Аккумуляторные батареи типа до СК-15	2
6	Двигатель-генератор	1
7	Электростел мощностью до 100 кВт для отопления	2
8	Электростел для горячего водоснабжения	1

ОБЩЕОДСТАНЦИОННЫЙ ПУНКТ УПРАВЛЕНИЯ ТИП У ИЗ ЭЛЕМЕНТОВ ЕМЗ КОМПЛЕКТНОЙ ПОСТАВКИ		ТИПОВОЙ ПРОЕКТ 407-3-303	Лист 2 Страница 3	
<b>D2BA</b>	<b>СТРОИТЕЛЬНЫЕ КОНСТРУКЦИИ И ИЗДЕЛИЯ</b> Фундаменты - сборные железобетонные серия З.407-115, вып.2 Фундаментные блоки - по ГОСТ 13579-78 типоразмеров - 2 Стойки - сборные железобетонные, по серии З.407-102, вып.1, типоразмеров-1 Колонны- сборные железобетонные, по серии 7018-П, вып.2, типоразмеров-1 Плиты перекрытия - сборные железобетонные ребристые по серии 7018-П, вып.2, Минэнерго СССР, типоразмеров-1. Перегородки- кирпичные Плиты покрытия - сборные железобетонные с утеплителем по серии 7018-П, вып.2, типоразмеров-1 Кровля - рулонная четырехслойная Лестницы - сборные железобетонные марши по серии ИИ-65 Полы - кислотоупорная керамическая плитка, релин, бетонные, цементные и керамическая плитка Окна - деревянные по ГОСТ 11214-78 Двери - деревянные по ГОСТ 14624-69, типоразмеров 6 Наибольшая масса монтажного элемента (кровельная панель) - 8,5 т Стены - сборные железобетонные 3-х слойные по серии 7018П, вып.1, типоразмеров-7 с утеплителем из минеральной ваты	<b>H5UA</b>	<b>ОТДЕЛКА НАРУЖНАЯ</b> Стеновые панели снаружи окрашиваются красками светлых тонов, откосы дверных и оконных проемов штукатурятся цементным раствором. <b>ВНУТРЕННЯЯ</b> Штукатурка, окраска, облицовка глазурованной плиткой <b>G3GA</b>	<b>ИНЖЕНЕРНОЕ ОБОРУДОВАНИЕ</b> Водопровод-раздельный: хозяйственно-питьевой и противопожарный; напор на вводе хозяйственно-питьевого водопровода Н=10 м и противопожарного Н=20 м Канализация - раздельная: хозяйственно-фекальная и отвод воды после пожаротушения Отопление- водяное с параметрами 95-70°C Вентиляция - приточно-вытяжная с механическим побуждением Горячее водоснабжение - от встроенной электродотельной Электроснабжение - напряжением 380/220В от щита собственных нужд подстанции Электроосвещение - люминисцентное и лампы накаливания Слаботочное устройство-телефонная связь, пожарная сигнализация, радиотрансляционная связь
<b>V30B</b>	<b>СКОРОСТНОЙ НАПОР ВЕТРА</b> $\frac{5 \text{ кгс/м}^2}{0,45 \text{ кПа}}$	<b>J3NB</b>	<b>ВЕС СНЕГОВОГО ПОКРОВА</b> - $\frac{150 \text{ кгс/м}^2}{1,5 \text{ кПа}}$	
<b>R2CO</b>	<b>СТЕПЕНЬ ОГНЕСТОЙКОСТИ</b> - вторая	<b>G2FP</b>	<b>ИНЖЕНЕРНО-ГЕОЛОГИЧЕСКИЕ УСЛОВИЯ</b> - обычные	
<b>N1BD</b>	<b>РАСЧЕТНАЯ ТЕМПЕРАТУРА НАРУЖНОГО ВОЗДУХА</b> - минус 20,30,35°C			
<b>G2DB</b>	<b>КЛИМАТИЧЕСКИЕ РАЙОНЫ СССР</b> - I, II, III, IV			

ОБЩЕПОДСТАНЦИОННЫЙ ПУНКТ УПРАВЛЕНИЯ ТИП У ИЗ ЭЛЕМЕНТОВ БМЗ КОМПЛЕКТНОЙ ПОСТАВКИ				ТИПОВОЙ ПРОЕКТ 407-3-303		Лист 2 Страница 4	
Наименование		Всего	Удельный показа- тель	Наименование		Всего	Удельный показа- тель
VIIA	СТОИМОСТЬ			V4KA	ЭКСПЛУАТАЦИОННЫЕ ПОКАЗАТЕЛИ		
VII B	Общая сметная стоимость	тыс. руб.	106,62 -	V4KH	Расход воды холодной м3/ч	23,0	-
	в том числе:				На хозяйственные нужды то же	5,0	-
VIII B	строительно-мон- тажных работ	"	97,09 -		на пожароту- шение "	18,0	-
VIII O	оборудования	"	9,53 -	V4KI	канализацион- ные стоки "	23,0	-
VIII S	Стоимость строи- тельно-монтажных работ I м2 общей площади	руб.	- 78,8		на хозяйствен- ные нужды "	5,0	-
VIII R	Стоимость строи- тельно-монтажных работ I м3 строи- тельного объема	"	- 20,76		на пожаротуше- ние "	18,0	-
VIII V	Стоимость общая на расчетный по- казатель	"	- 86,5	V4KN	Тепла <u>ккал/ч</u> <u>кВт</u>	<u>133900</u> <u>161,3</u>	-
					в том числе:		
VIIA	ТРУДОЕМКОСТЬ				на отопление то же	<u>50000</u> <u>64</u>	-
VII F	Построечные тру- довые затраты	чел. дн.	1732 -		на вентиляцию "	<u>65500</u> <u>76</u>	-
VII R	То же, на I м3 строительного объема	"	- 0,37		на горячее водоснабжение "	<u>18400</u> <u>21,3</u>	-
VII V	То же, на расчет- ный показатель	"	- 1,47		Тепла на отопле- ние I м2 общей площади "	-	<u>93</u> <u>1,08</u>
VIIA	РАСХОДЫ			V4KK	Потребная электрическая мощность кВт	253,0	-
VII V	Расход строитель- ных материалов				ТЕХНИЧЕСКИЕ ХАРАКТЕРИСТИКИ		
	Цемент	т	126,2	G3NB	Объем строи- тельный м3	4675	-
	Цемент, приведен- ный к М 400	"	125,1 -	N1NP	Объем строи- тельный на рас- четный показа- тель "	-	3,79
	То же, на I м2 общей площади	"	- 0,10	G3OC	Площадь застройки м2	708	-
	Сталь	"	35,4 -	G3OB	Общая площадь	1232	-
	Сталь, приведен- ная к классам А-I и С-38/23	"	42,7 -	V10K	Общая площадь на расчетный показатель "	-	1,0
	То же, на расчет- ный показатель	"	- 0,03				
	Бетон и железобетон-	м3	323,5 -				
	в том числе:						
	монолитный	"	54,5 -				
	сборный	"	269 -				
	То же, на I м2 общей площади	"	- 0,26				
	Лесоматериалы	"	4,0 -				
	Лесоматериалы, приведенные к круглому лесу	" 5,	5,0 -				
	Кирпич	тыс.шт.	23,2 -				
	То же, на I м2 общей площади	"	- 0,02				

ОБЩЕПОДСТАНЦИОННЫЙ ПУНКТ УПРАВЛЕНИЯ ТИП У ИЗ ЭЛЕМЕНТОВ  
БМЗ КОМПЛЕКТНОЙ ПОСТАВКИ

ТИПОВОЙ ПРОЕКТ  
407-3-303

Лист 8  
Страница 5

#### ДОПОЛНИТЕЛЬНЫЕ ДАННЫЕ

Здание ОПУ тип У запроектировано из элементов БМЗ комплектной поставки, разработанных предприятием Энерготехпром.

За расчетный показатель принят  $1 \text{ м}^2$  общей площади.

#### В7ЕА СОСТАВ ПРОЕКТНОЙ ДОКУМЕНТАЦИИ

Альбом I - Архитектурно-строительные решения

Конструкции железобетонные

Конструкции металлические

Внутренние водопровод и канализация

Отопление и вентиляция

Альбом II - Электрооборудование, электроосвещение и кабельное хозяйство.

Управление и автоматизация

Альбом III - Сметы

Объем проектных материалов, приведенных к формату II - 515 форматом

В7ВА АВТОР ПРОЕКТА

Северо-Западное отделение  
института "Энергосетьпроект",  
193036, Ленинград, Невский пр. III/3

В7НА УТВЕРЖДЕНИЕ

Утвержден и введен в действие ВГПИ и НИИ "Энергосетьпроект" протокол № 78 от 27.II.81г. Срок действия - 1987г.

В7КА ПОСТАВЩИК

ВГПИ и НИИ "Энергосетьпроект"  
107844, г.Москва, Б-5, 2-ая Бауманская, 7

Катал. л.№ 046312