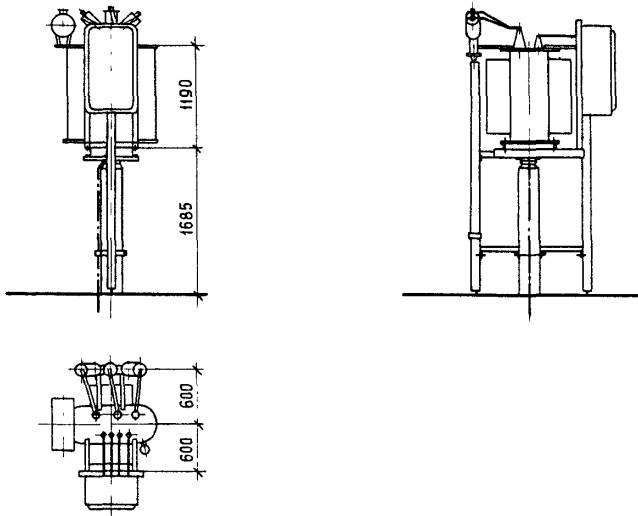
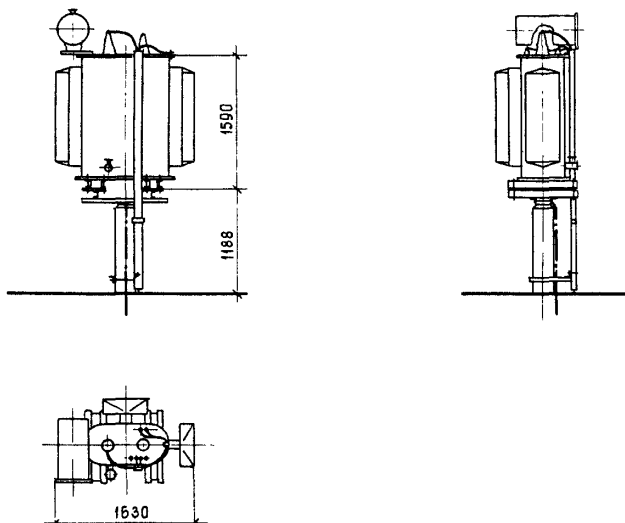


СССР	СТРОИТЕЛЬНЫЙ КАТАЛОГ ЧАСТЬ 2 ТИПОВЫЕ ПРОЕКТЫ ПРЕДПРИЯТИЙ, ЗДАНИЙ И СООРУЖЕНИЙ	ТИПОВЫЕ ПРОЕКТНЫЕ РЕШЕНИЯ 407-03-33I.83 УДК 621.311.4.001.2
ЦИТП	УСТАНОВКА ТРАНСФОРМАТОРОВ СОБСТВЕННЫХ НУЖД И ДУГОГАСЯЩИХ КАТУШЕК	ДИЕА
АВГУСТ 1983		На 2-х листах На 3-х страницах Страница I

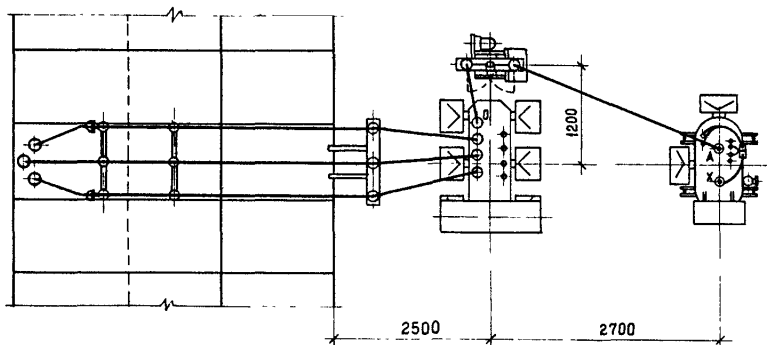
УСТАНОВКА ТРАНСФОРМАТОРА СОБСТВЕННЫХ НУЖД**УСТАНОВКА ЗАЗЕМЛЯЮЩЕГО РЕАКТОРА**

УСТАНОВКА ТРАНСФОРМАТОРОВ
СОБСТВЕННЫХ НУЖД И ДУТОГАСЯЩИХ КАТУШЕК

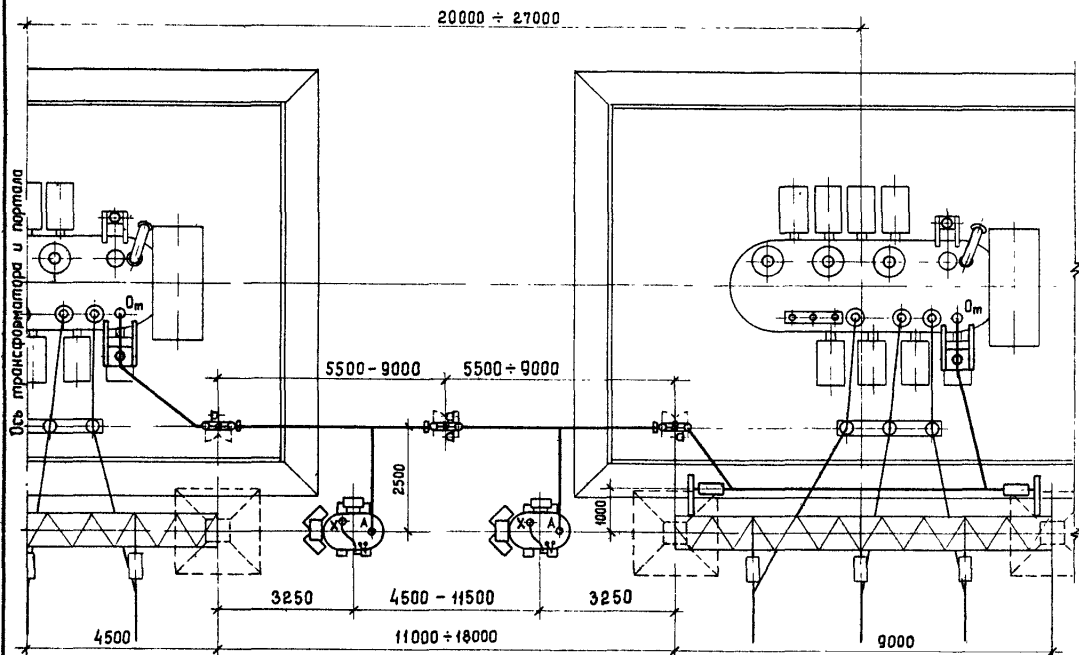
ТИПОВЫЕ
ПРОЕКТНЫЕ
РЕШЕНИЯ
407-03-33I.83

Лист I
Страница 2

а) КОМПОНОВКА УЗЛА ЗАЗЕМЛЯЮЩИХ РЕАКТОРОВ 6-10 кВ С ТРАНСФОРМАТОРАМИ У КРУН



б) КОМПОНОВКА УЗЛА ЗАЗЕМЛЯЮЩИХ РЕАКТОРОВ 35 кВ С ТРАНСФОРМАТОРАМИ



УСТАНОВКА ТРАНСФОРМАТОРОВ СОБСТВЕННЫХ НУЖД И ДУТОГАСЯЩИХ КАТУШЕК

ТИПОВЫЕ
ПРОЕКТНЫЕ
РЕШЕНИЯ
407-03-331.83

Лист 2
Страница 3

D1AA ТЕХНИЧЕСКАЯ ХАРАКТЕРИСТИКА

Типовые проектные решения "Установка трансформаторов собственных нужд и дутогасящих катушек" разработаны Северо-Западным отделением института "Энергосетьпроект" по плану типовых работ Госстроя СССР на 1982 г.

В работе приведены типовые чертежи наружной установки трансформаторов собственных нужд мощностью от 25 до 1000 кВ.А с высшим напряжением 6,10 кВ и заземляющих реакторов (дутогасящих катушек) ступенчатого регулирования типа РЗДСОМ напряжением 6,10,35 кВ, а также элементов компоновки узлов "заземляющий реактор - трансформатор".

Указанные чертежи разработаны применительно к оборудованию, серийно изготавливаемому отечественной промышленностью в соответствии с ГОСТ 12022-76 и ГОСТ 11920-73 (трансформаторы трехфазные силовые масляные общего назначения), а также ГОСТ 19470-74 (реакторы масляные заземляющие дутогасящие) и номенклатурами заводов-изготовителей на 1982 год.

Решения, приведенные в проекте, разработаны применительно к районам, расположенным не выше 1000 м над уровнем моря, с чистой атмосферой и обычными полевыми загрязнениями (оборудование климатического исполнения "К" категории "I" по ГОСТ 15150-69 с изоляцией категории А).

D2BA СТРОИТЕЛЬНЫЕ КОНСТРУКЦИИ И ИЗДЕЛИЯ

Сваи - сборные железобетонные
по серии 3.407-102, вып. I,
типоразмеров - 3
Стойки - сборные железобетонные
по серии 3.407-102, вып. I
типоразмеров - 3
Подкошки - сборные железобетонные
по серии 3.407-102, вып. I,
типоразмеров - I
Плиты - сборные железобетонные
по серии 3.407-102, вып. I
типоразмеров - I
Наибольшая масса монтажного
элемента (свая) - 1,0 т

C3GA ИНЖЕНЕРНОЕ ОБОРУДОВАНИЕ

Тип аппарата	Тип опоры
Трансформаторы собственных нужд	
ТМ-25/6-10	ОТ-1
ТМ-40/6-10	ОТ-2
ТМ-63/6-10	ОТ-3
ТМ-100/6-10	ОТ-4
ТМ-160/6-10	ОТ-5
ТМ-250/6-10	ОТ-6
ТМ-400/6-10	ОТ-7
ТМ-630/6-10	ОТ-8
ТМ-1000/6-10	ОТ-9

ЗАЗЕМЛЯЮЩИЕ РЕАКТОРЫ

РЗДСОМ-115/6VI	ОТ-10
РЗДСОМ-190/10VI	ОТ-11
РЗДСОМ-230/6VI	
РЗДСОМ-380/10VI	ОТ-12
РЗДСОМ-460/6VI	
РЗДСОМ-760/10VI	ОТ-13
РЗДСОМ-920/6VI	
РЗДСОМ-1520/10VI	ОТ-16
РЗДСОМ-310/35VI	ОТ-14
РЗДСОМ-620/35VI	
РЗДСОМ-1240/35VI	ОТ-15

J30B СКОРОСТНОЙ НАПОР ВЕТРА - 50 кгс/м^2
0,50 кПа

G2EE ИНЖЕНЕРНО-ГЕОЛОГИЧЕСКИЕ УСЛОВИЯ - обычные

N1BD РАСЧЕТНАЯ ТЕМПЕРАТУРА НАРУЖНОГО
ВОЗДУХА - минус 40°C

ДОПОЛНИТЕЛЬНЫЕ ДАННЫЕ

Типовые проектные решения разработаны взамен типовых проектных решений 407-0-155

На первой странице изображен трансформатор собственных нужд типа ТМ-160/6-10 (МЭТЗ) и заземляющий реактор типа РЗДСОМ-760/10. Все остальные трансформаторы и реакторы устанавливаются аналогично. На второй странице изображена компоновка узла заземляющего реактора: а) 6-10 кВ с трансформатором у КРУН; б) 35 кВ (в нейтральной СН) трехфазного трансформатора 110 кВ мощностью до 40 МВ.А.

Крепление трансформаторов и реакторов к верхним опорным маркам принято болтами, что предусматривается ГОСТ 12022-76, и обеспечивает более качественное закрепление аппарата на опоре, чем при катковой установке.

B7EA СОСТАВ ПРОЕКТНОЙ ДОКУМЕНТАЦИИ

Альбом I - Электротехническая часть

Альбом II - Строительная часть

Объем проектных материалов, приведенных к формату II - 302 форматки

B7BA АВТОР ПРОЕКТА СЗО ин-та "Энергосетьпроект", 193036, Ленинград, Невский пр., д. III/3

B7HA УТВЕРЖДЕНИЕ Утверждены и введены в действие Минэнерго СССР 08.12.82г.,
протокол № 37. Срок действия типовых проектных решений 407-03-331.83-1988г.

B7KA ПОСТАВЩИК Свердловский филиал ЦИТИ, 620062, Свердловск, ул. Чебышева, 4

Инв. №

Катах.л. № 047992