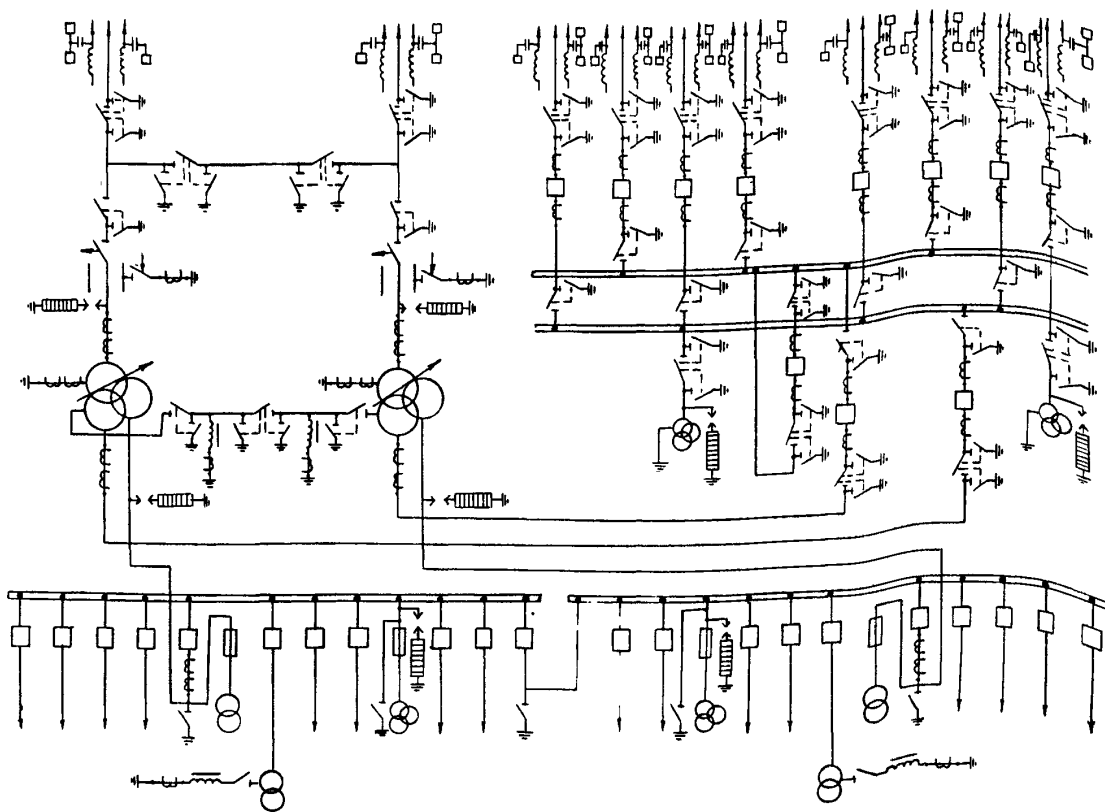
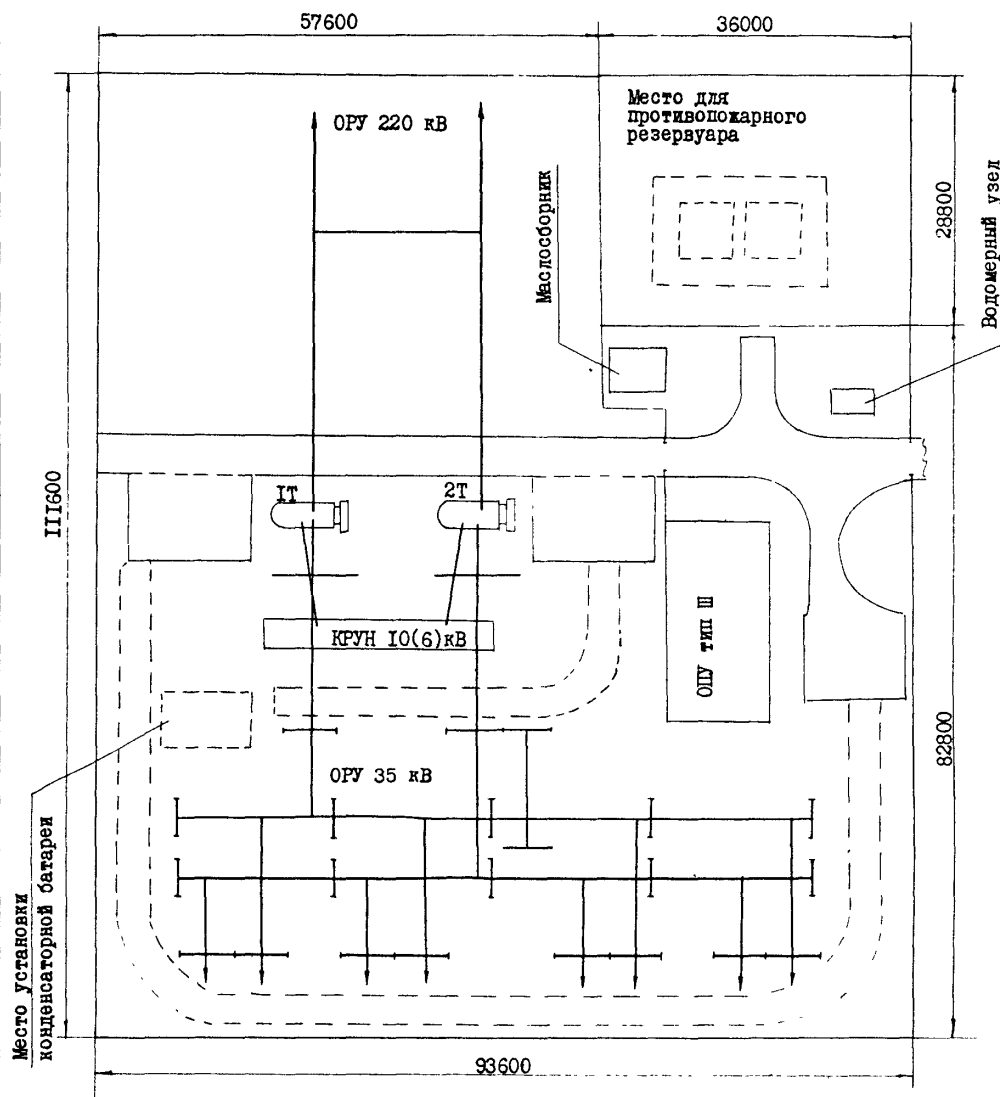
	ПОДСТАНЦИИ 220 КВ ПО УПРОЩЕННЫМ СХЕМАМ С ТРАНСФОРМАТОРАМИ ДО 125 МВ.А. ПС 220/35/10(6) КВ. ТРАНСФОРМАТОРЫ 2х25 МВ.А	ПАСПОРТ ТИПОВОЙ ПРОЕКТ № 407-3-270 У/К 621.311.4
ЧАСТЬ  <b>2</b>  Раздел 4 Группа 407-3	Область применения: районы с обычными геологическими условиями, расчетной температурой наружного воздуха $-40^{\circ}\text{C}$ . Вес снегового покрова до 1,5 кН/м <sup>2</sup> (150 кгс/м <sup>2</sup> ) Скоростной напор ветра 450 Н/м <sup>2</sup> (45 кгс/м <sup>2</sup> )	Разработан Северо-Западным отделением института "Энергосетьпроект" 193036, Ленинград, Невский пр. 111/3 Утвержден Минэнерго СССР протоколом № 42 от 19.06.1978г. Введен в действие институтом "Энергосетьпроект" протокол № 76 от 26.09.79, с дополнением от 15.12.80 г. Действует с июня 1981 г. (И-6-81)

ГЛАВНАЯ СХЕМА ЭЛЕКТРИЧЕСКИХ СОЕДИНЕНИЙ ПОДСТАНЦИИ  
 220/35/10(6) КВ С ТРАНСФОРМАТОРАМИ МОЩНОСТЬЮ ДО 40 МВ.А



ПЛАН ПОДСТАНЦИИ 220/35/10(6) КВ С ТРАНСФОРМАТОРАМИ  
МОЩНОСТЬЮ ДО 40 МВ.А





СЕНЕРО-ЗАПАДНОЕ  
ОТДЕЛЕНИЕ ИНСТИТУТА  
"ЭНЕРГОСЕТЬПРОЕКТ"

ПОДСТАНЦИИ 220 КВ ПО УПРОЩЕННЫМ  
СХЕМАМ С ТРАНСФОРМАТОРАМИ ДО  
125 МВ.А. ПС 220/35/10(6) КВ.  
ТРАНСФОРМАТОРЫ 2х25 МВ.А

ТИПОВОЙ ПРОЕКТ  
№ 407-3-270

ПАСПОРТ  
ЛИСТ 2

### ОПИСАНИЕ ПРОЕКТА

Целью настоящего проекта явилась разработка типовых компоновочных и строительных решений подстанции 220/35/10(6) КВ для упрощенных схем на стороне ВН с трансформаторами до 40 МВ.А с учетом индустриализации и максимального снижения строительных и монтажных работ

#### ОСНОВНЫЕ ПОКАЗАТЕЛИ

ПЛОЩАДЬ		
Застройки	м <sup>2</sup>	8000
РАСХОД МАТЕРИАЛОВ		
Стали	т	113,0
Стали приведенной к ст.3	-"	135,4
на расчетную единицу	-"	2,71
Цементы	-"	62,4
Цементы приведенного к М400	-"	34,5
на расчетную единицу	-"	0,69
Железобетона	м <sup>3</sup>	418,2
в т.ч. сборного	м <sup>3</sup>	395,2

#### СТРОИТЕЛЬНЫЕ КОНСТРУКЦИИ

Стойки железобетонные  
вибрированные типа ВС  
по серии 3.407.102  
выпуск I типоразмеров - 2  
Опоры под оборудование -  
стойки сборные, железобетонные  
по серии 3.407-102  
выпуск I типоразмеров - 5

#### СМЕТНАЯ СТОИМОСТЬ

Общая	тыс.руб.	485,69
на расчетную единицу	-"	9,71
Строительно-монтажных работ	-"	145,89
Оборудования	-"	339,8

#### ТРУДОВЫЕ ЗАТРАТЫ

На подстанцию	ч/дн	5030,87
на расчетную единицу	-"	100,6

#### ЭКСПЛУАТАЦИОННЫЕ ПОКАЗАТЕЛИ

Потребляемая мощность  
электроэнергии на собствен-  
ные нужды кВт

185

#### ДОПОЛНИТЕЛЬНЫЕ ДАННЫЕ

За расчетную единицу принят I МВ.А установленной мощности. Расчетных единиц - 50. Проектом предусматривается замена указанного трансформатора на 2х40 МВ.А. В проекте не учтены затраты на релейную защиту, контрольные кабели и в/ч связь. Срок действия типового проекта № 407-3-270 1987 г.

#### СОСТАВ ПРОЕКТА

Альбом I - Пояснительная записка и указания по применению (применен из проекта № 407-3-269)  
Альбом II - Общие электротехнические чертежи  
Альбом III - Установочные чертежи оборудования и электроконструкции (применен из проекта № 407-3-269)  
Альбом IV - Строительные чертежи и горизонтальная планировка ПС  
Альбом V - Сметы  
Альбом VI - Заказные спецификации

#### Примененные типовые проекты:

Типовой проект 407-3-235 "Общеподстанционные пункты управления типов I-IV, VI из унифицированных конструкций". Альбомы V, VI, VII.

(Распространитель Свердловский филиал ЦИТИ)

Объем проектных материалов 438 форматок

Проект распространяется:  
ВЦПИ и НИИ Энергосетьпроект  
107844 Москва 2-ая Бауманская 7

Паспорт № 044138