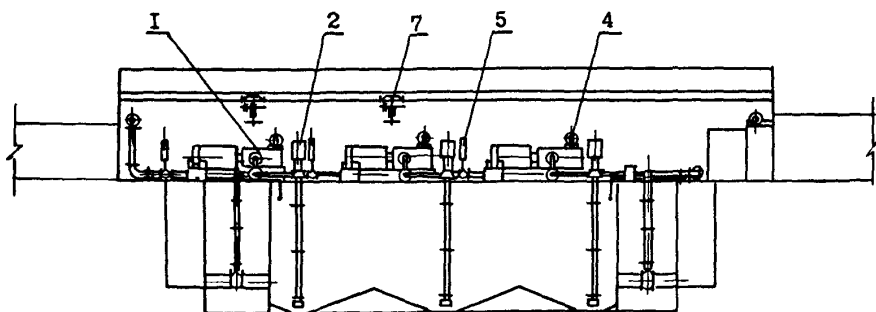
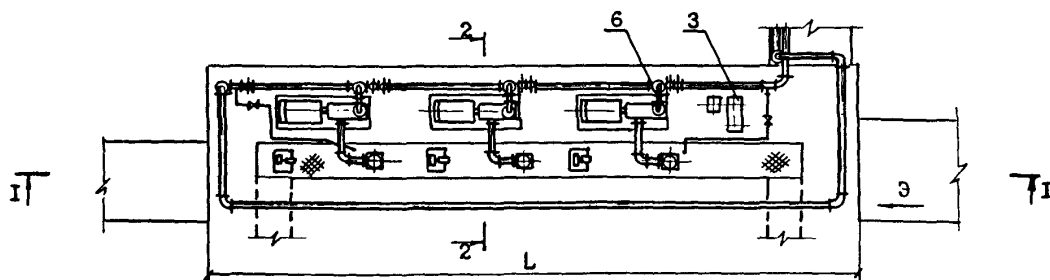


СССР	СТРОИТЕЛЬНЫЙ КАТАЛОГ ЧАСТЬ 2 ТИПОВЫЕ ПРОЕКТЫ ПРЕДПРИЯТИЙ, ЗДАНИЙ И СООРУЖЕНИЙ	ТИПОВЫЕ ПРОЕКТНЫЕ РЕШЕНИЯ 40I-II-073.87
ЦИТП	ГЛАВНЫЕ ВОДОСТОЛИВНЫЕ УСТАНОВКИ С НАСОСАМИ ЦНС 300-650... 1040 УСТАНОВКА НА 3 НАСОСА	УДК 622.2
АПРЕЛЬ 1988		На 2 листах На 4 страницах Страница I

РАЗРЕЗ I-I

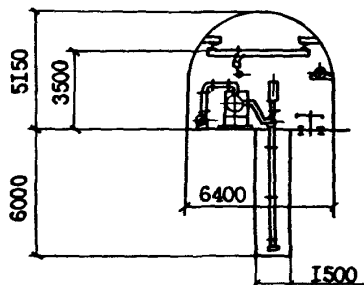


ПЛАН

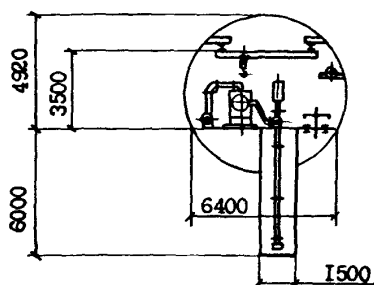


РАЗРЕЗ 2-2

КРЕПЬ НЕЗАМКНУТАЯ



КРЕПЬ ЗАМКНУТАЯ



ГЛАВНЫЕ ВОДООТЛИВНЫЕ УСТАНОВКИ
С НАСОСАМИ ЦНС 300-650...1040
УСТАНОВКА НА 3 НАСОСА

ТИПОВЫЕ
ПРОЕКТНЫЕ
РЕШЕНИЯ
401-11-073.87

Лист 1
Страница 2

ЭКСПЛИКАЦИЯ ОБОРУДОВАНИЯ

Поз.	Наименование и марка	Кол.	Поз.	Наименование и марка	Кол.
1	Насос ЦНС 300-650...1040 ГОСТ 10407-83	3	5	Задвижка гидроуправляемая для шахтного водоотлива ЗУ1025Б	6
2	Насос вертикальный подкачи- вающий ВП-340-18	3	6	Клапан обратный для шахтного водоотлива КОШ 100/200Б	3
3	Привод электрогидравлический для задвижек управляемых ПЗГЭ	I компл.	7	Кран подвесной ручной одно- балочный ГОСТ 7413-80 гру- зоподъемностью 5 т, проле- том 4,5 м, во взрывобезо- пасном исполнении	2
4	Задвижка гидроуправляемая для шахтного водоотлива ЗУ1020Б	3			

D1AA ТЕХНИЧЕСКАЯ ХАРАКТЕРИСТИКА

Камеры главных водоотливных установок в комплексе с оборудованием и аппаратурой управления предназначены для откачки шахтной воды с горизонта околоствольного двора при глубине заложения камеры от 600 до 950 м.

Проект разработан для насосов типа ЦНС-300-650, ЦНС 300-780, ЦНС 300-910, ЦНС 300-1040, серийно выпускаемых Ясногорским машиностроительным заводом.

D2BA СТРОИТЕЛЬНЫЕ КОНСТРУКЦИИ И ИЗДЕЛИЯ

Фундаменты - монолитные
бетонные, бетон класса В12,5
Стены и свод камер - звенья
жесткой арматуры из I 23Б1 и I 26Б1
ГОСТ 26020-83 и монолитный бетон
класса В12,5

Затяжка - стальная плетеная
одинарная сетка по ГОСТ5336-80

Рельсовый путь - рельсы Р33
по ТУ 14-2-190-75

Полы - бетонные

Двери - металлические, индиви-
дуальные, типоразмеров - 4

Наибольшая масса монтажного
элемента (звено жесткой арматуры)
- 0,250 т

H5UA ОТДЕЛКА
ВНУТРЕННЯЯ

Покраска поверхности крепи двумя
слоями масляной краски цвета слоновой
кости по грунтовке; металлоконструкций
дверей - масляной краской красного
цвета; металлоконструкций для крепления
кабелей - масляной краской желтого
цвета.

C3GA ИНЖЕНЕРНОЕ ОБОРУДОВАНИЕ

Вентиляция - за счет общешахтной
депрессии

Электроснабжение - от главной понижи-
тельной подстанции шахты напряжением
6 кВ

Электроосвещение - светильники люмине-
сцентные

J3UA СУММАРНАЯ НАГРУЗКА (расчетная на крепь)

крепь незамкнутая 20000 кгс/м²
200 кПа

крепь замкнутая 30000 кгс/м²
300 кПа

G3DT ТЕХНОЛОГИЧЕСКИЙ ПРОЦЕСС

С помощью 3-х насосов главного водоотлива производительностью 300 м³/ч каждый (один рабочий, два в резерве и в ремонте) обеспечивается откачка нормального суточного притока шахтной воды до 250 м³/ч не более чем за 20 ч. Режим работы насосов автоматический, без постоянного обслуживающего персонала.

[illegible]

ГЛАВНЫЕ ВОДОТЛИВНЫЕ УСТАНОВКИ
С НАСОСАМИ ЦНС 300-650...1040
УСТАНОВКА НА 3 НАСОСА

ТИПОВЫЕ
ПРОЕКТНЫЕ
РЕШЕНИЯ
401-II-073.87

Лист 2
Страница 4

Наименование	ЦНС300-650		ЦНС300-780		ЦНС300-910		ЦНС300-1040		
	Всего	Удельн. показ.	Всего	Удельн. показ.	Всего	Удельн. показ.	Всего	Удельн. показ.	
ЭКСПЛУАТАЦИОННЫЕ ПОКАЗАТЕЛИ									
Потребная электрическая мощность	кВт	680	-	817	-	953	-	1089	-
ТЕХНИЧЕСКИЕ ХАРАКТЕРИСТИКИ									
Длина камеры, L	м	26,3	-	27,2	-	27,8	-	28,1	-
Объем строительный (камеры в свету)	м3	958	-	988	-	1009	-	1019	-
То же на расчетный показатель	"	-	I	-	I	-	I	-	I
Общая площадь	м2	168,3	-	174,1	-	177,9	-	179,8	-
Общая площадь на расчетный показатель	"	-	0,176	-	0,176	-	0,176	-	0,176

ДОПОЛНИТЕЛЬНЫЕ ДАННЫЕ

Типовые проектные решения выполнены взамен ТП401-II-54.

Стоимость определена для условий строительства в Ворошиловградской области (IV областная сметная зона), в породах с коэффициентом крепости $f = 4-6$ по шкале проф.М.М.Протодьяконова, при креплении камер металлобетонной незажмуртой крепью. За расчетный показатель принят I м3 камеры в свету.

Сметная документация составлена в нормах и ценах 1984 г.

В7BA СОСТАВ ПРОЕКТНОЙ ДОКУМЕНТАЦИИ

Альбом I - Общая пояснительная записка. Технология производства.
Горностроительные решения. Конструкции металлические и железобетонные

Альбом II - Силовое электрооборудование и автоматизация. Электроосвещение

Альбом III - Нестандартизированное оборудование

Альбом IV - Спецификации оборудования

Альбом V - Сметы
Части I и 2

Альбом VI - Ведомости потребности в материалах

Объем проектных материалов, приведенных к формату A4, - 1377 форматок

В7BA АВТОР ПРОЕКТА ЮЖПРОШАХТ, 310057, Харьков-57, ул. Пушкинская, 5

В7BA УТВЕРЖДЕНИЕ Утверждены и введены в действие Минуглепромом СССР
протокол от 18.06.87 г.

Срок действия типовых проектных решений 1992 г.

В7KA ПОСТАВЩИК Киевский филиал ЦИТП, 252057, г.Киев-57, ул.Эжена Потье, 12
Инв. №
Катал.л. № 058884