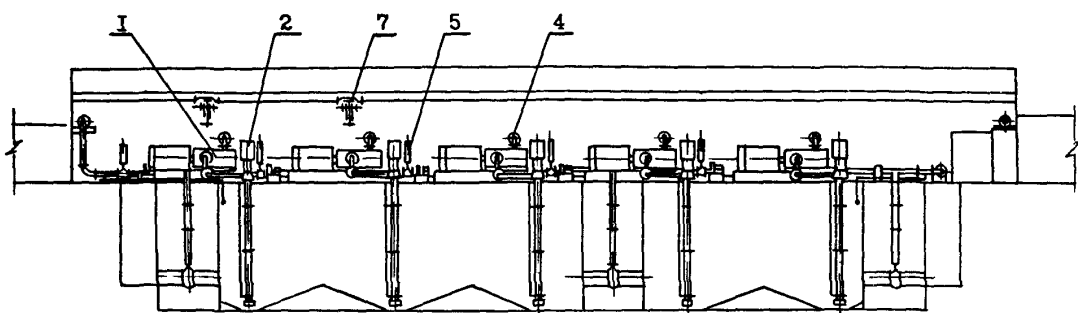
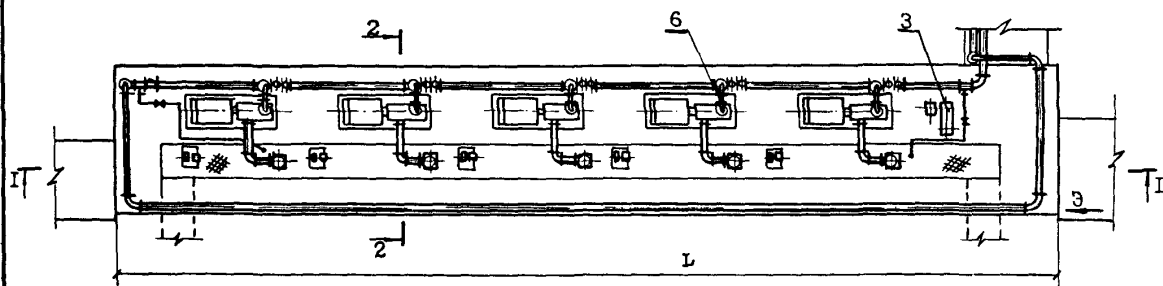


СССР	СТРОИТЕЛЬНЫЙ КАТАЛОГ ЧАСТЬ 2 ТИПОВЫЕ ПРОЕКТЫ ПРЕДПРИЯТИЙ, ЗДАНИЙ И СООРУЖЕНИЙ	ТИПОВЫЕ ПРОЕКТНЫЕ РЕШЕНИЯ 401-11-074.87
ЦИТП	ГЛАВНЫЕ ВОДООТЛИВНЫЕ УСТАНОВКИ С НАСОСАМИ ЦНС 300-650... 1040 УСТАНОВКА НА 5 НАСОСОВ	УДК 622.2
АПРЕЛЬ 1988		На 2 листах На 4 страницах Страница I

РАЗРЕЗ I-I

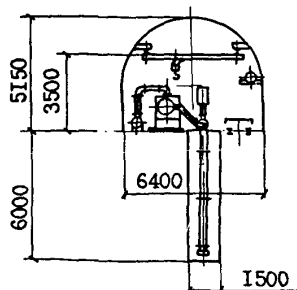


ПЛАН

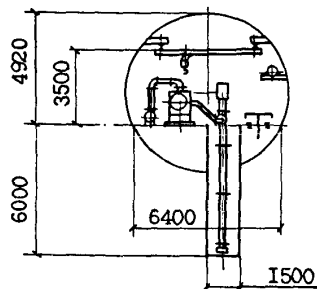


РАЗРЕЗ 2-2

КРЕПЬ НЕЗАМКНУТАЯ



КРЕПЬ ЗАМКНУТАЯ



ГЛАВНЫЕ ВОДООТЛИВНЫЕ УСТАНОВКИ
С НАСОСАМИ ЦНС 300-650...1040
УСТАНОВКА НА 5 НАСОСОВ

ТИПОВЫЕ
ПРОЕКТНЫЕ
РЕШЕНИЯ
401-11-074.87

Лист I
Страница 2

ЭКСПЛИКАЦИЯ ОБОРУДОВАНИЯ

Поз.	Наименование и марка	Кол.	Поз.	Наименование и марка	Кол.
1	Насос ЦНС 300-650...1040 ГОСТ 10407-83	5	5	Задвижка гидроуправляемая для шахтного водоотлива ЗУ1025Б	6
2	Насос вертикальный подкачи- вающий ВП-340-18	5	6	Клапан обратный для шахтного водоотлива КОШ 100/200Б	5
3	Привод электрогидравлический для задвижек управляемых ИЗГЭ	I компл.	7	Кран подвесной ручной одно- балочный ГОСТ 7413-80 грузоподъемностью 5 т, про- летом 4,5 м, во взрывобе- зопасном исполнении	2
4	Задвижка гидроуправляемая для шахтного водоотлива ЗУ1020Б	5			

D1AA ТЕХНИЧЕСКАЯ ХАРАКТЕРИСТИКА

Камеры главных водоотливных установок в комплексе с оборудованием и аппаратурой управления предназначены для откачки шахтной воды с горизонта околоствольного двора при глубине заложения камеры от 600 до 950 м.

Проект разработан для насосов типа ЦНС-300-650, ЦНС 300-780, ЦНС 300-910, ЦНС 300-1040, серийно выпускаемых Ясногорским машиностроительным заводом.

D2BA СТРОИТЕЛЬНЫЕ КОНСТРУКЦИИ И ИЗДЕЛИЯ

Фундаменты - монолитные
бетонные, бетон класса В12,5
Стены и свод камер - звенья жесткой
арматуры из I 23Б1 и I 26Б1
ГОСТ 26020-83 и монолитный бетон
класса В12,5

Затяжка - стальная плетеная
одинарная сетка по ГОСТ5336-80

Рельсовый путь - рельсы Р33
по ТУ 14-2-190-75

Полы - бетонные

Двери - металлические индиви-
дуальные, типоразмеров - 4

Наибольшая масса монтажного
элемента (звено жесткой арматуры)
- 0,250 т

H5UA ОТДЕЛКА
ВНУТРЕННЯЯ

Покраска поверхности крепи двумя
слоями масляной краски цвета слоновой
кости по грунтовке; металлоконструкций
дверей - масляной краской красного
цвета; металлоконструкций для крепления
кабелей - масляной краской желтого
цвета.

C3GA ИНЖЕНЕРНОЕ ОБОРУДОВАНИЕ

Вентиляция - за счет общешахтной
депрессии

Электроснабжение - от главной понижи-
тельной подстанции шахты напряжением 6кВ
Электроосвещение - светильники люмине-
сцентные

J3UA СУММАРНАЯ НАГРУЗКА (расчетная на крепь)

крепь незамкнутая	<u>20000 кгс/м2</u>
	200 кПа
крепь замкнутая	<u>30000 кгс/м2</u>
	300 кПа

G3DT ТЕХНОЛОГИЧЕСКИЙ ПРОЦЕСС

С помощью 5 насосов главного водоотлива производительностью 300 м3/ч каждый (два рабочих, три в резерве и в ремонте) обеспечивается откачка нормального суточного при-
тока шахтной воды до 500 м3/ч не более чем за 20 ч. Режим работы насосов автоматический,
без постоянного обслуживающего персонала.

[illegible]

ГЛАВНЫЕ ВОДООТЛИВНЫЕ УСТАНОВКИ С НАСОСАМИ ЦНС 300-650...1040 УСТАНОВКА НА 5 НАСОСОВ	ТИПОВЫЕ ПРОЕКТНЫЕ РЕШЕНИЯ 40I-II-074.87	Лист 2 Страница 4
---	--	----------------------

Наименование	ЦНС300-650		ЦНС300-780		ЦНС300-910		ЦНС300-1040	
	Всего	Удельн. показ.	Всего	Удельн. показ.	Всего	Удельн. показ.	Всего	Удельн. показ.

V4KA ЭКСПЛУАТАЦИОННЫЕ ПОКАЗАТЕЛИ

V4KK Потребная электрическая мощность	кВт	1360	-	1634	-	1906	-	2178	-
ТЕХНИЧЕСКИЕ ХАРАКТЕРИСТИКИ									
Длина камеры, L	м	37,5	-	39,0	-	40,0	-	40,5	-
G3NB Объем строительный (камеры в свету)	м3	1366	-	1419	-	1455	-	1472	-
V1NP То же на расчетный показатель		-	I	-	I	-	I	-	I
G3OB Общая площадь	м2	240,0	-	249,6	-	256,0	-	259,2	-
V1OK Общая площадь на расчетный показатель		-	0,176	-	0,176	-	0,176	-	0,176

ДОПОЛНИТЕЛЬНЫЕ ДАННЫЕ

Типовые проектные решения выполнены взамен ТП40I-II-54.

Стоимость определена для условий строительства в Ворошиловградской области (IV областная сметная зона), в породах с коэффициентом крепости $f = 4-6$ по шкале проф.М.М.Протодьяконова, при креплении камер металлобетонной незажмуренной крепью. За расчетный показатель принят I м3 камеры в свету.

Сметная документация составлена в нормах и ценах 1984г.

B7EA СОСТАВ ПРОЕКТНОЙ ДОКУМЕНТАЦИИ

- Альбом I - Общая пояснительная записка. Технология производства.
Горностроительные решения. Конструкции металлические и железобетонные
- Альбом II - Силовое электрооборудование и автоматизация. Электроосвещение
- Альбом III - Нестандартизированное оборудование (из ТПР 40I-II-073.87)
- Альбом IV - Спецификации оборудования
- Альбом V - Сметы
- Части I и 2
- Альбом VI - Ведомости потребности в материалах

Объем проектных материалов, приведенных к формату А4-1379 форматок

- B7BA АВТОР ПРОЕКТА ЮЖИПРОШАХТ, ЗИОО57, Харьков-57, ул.Пушкинская,5
- B7BA УТВЕРЖДЕНИЕ Утверждены и введены в действие Минуглепромом СССР протокол от 18.07.87г.
Срок действия типовых проектных решений 1992 г.

- B7KA ПОСТАВЩИК Киевский филиал ЦИТП, 252057, г.Киев-57, ул. Эжена Потье, 12
Инв.№
Катал.л.№058885