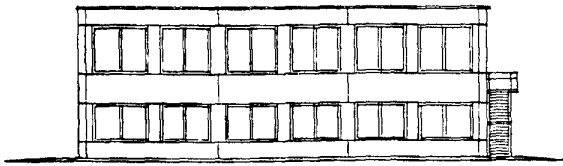
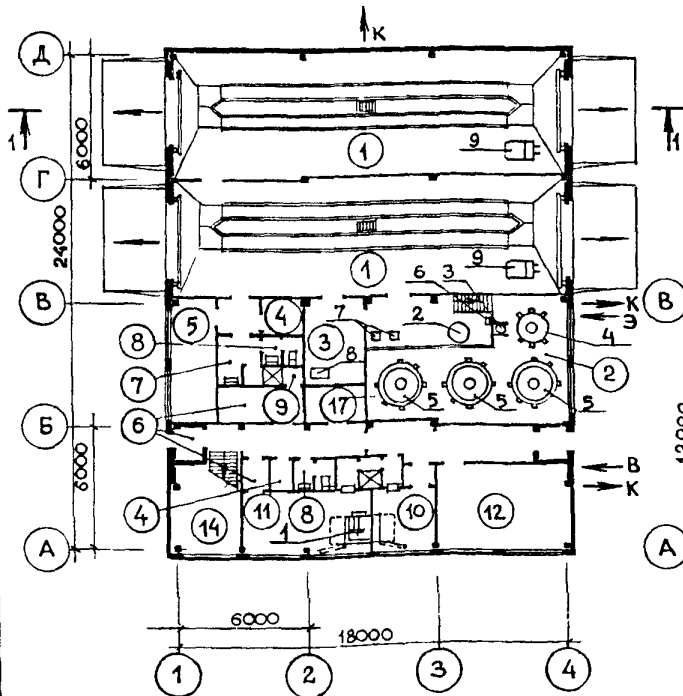


<p>СССР</p>	<p>СТРОИТЕЛЬНЫЙ КАТАЛОГ ЧАСТЬ 2 ТИПОВЫЕ ПРОЕКТЫ ПРЕДПРИЯТИЙ, ЗДАНИЙ И СООРУЖЕНИЙ</p>	<p>ТИПОВОЙ ПРОЕКТ 412-9-7.87</p>
<p>ЦИТП</p>	<p>ПУНКТ МОЙКИ И ДЕЗИНФЕКЦИИ АВТОМАШИН. КОНТОРА СКОТОПРИЕМНОГО ДВОРА МЯСОКОМБИНАТА МОЩНОСТЬЮ 100 Т МЯСА В СМЕНУ</p>	<p>УДК 664.9</p>
<p>АПРЕЛЬ 1988</p>		<p>На 2-х листах На 4-х страницах Страница I</p>

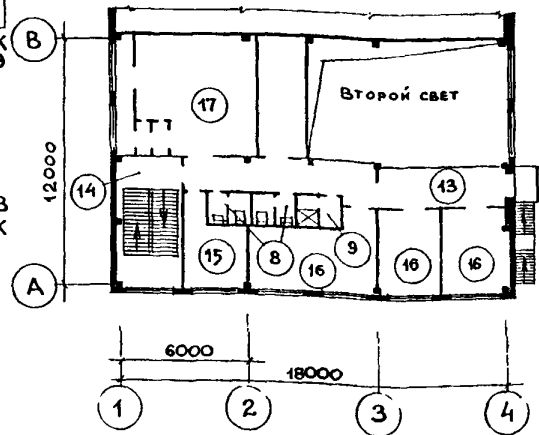
Ф А С А Д I - 4



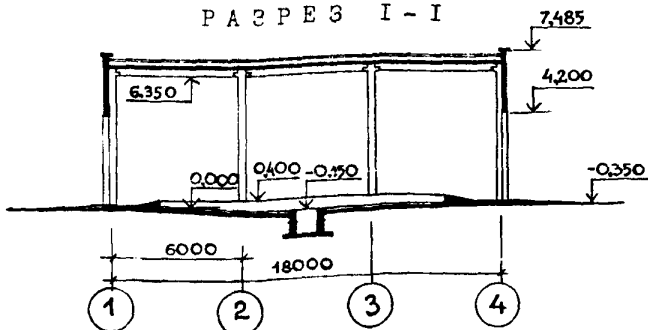
ПЛАН НА ОТМ. 0,000



ПЛАН НА ОТМ. 3,300



РАЗРЕЗ I - I



ПУНКТ МОЙКИ И ДЕЗИНФЕКЦИИ АВТОМАШИН. КОНТОРА СКОТОПРИЕМНОГО ДВОРА МЯСКОМБИНАТА МОЩНОСТЬЮ 100 Т МЯСА В СМЕНУ.

ТИПОВОЙ ПРОЕКТ
412-9-7.87

Лист I
Страница 2

ЭКСПЛИКАЦИЯ ПОМЕЩЕНИЙ

Но-мер	Наименование помещений	Пло-щадь, м ²	Но-мер	Наименование помещений	Пло-щадь, м ²
1	Отделение мойки автомашин	214,8	10	Загрузочное отделение	9,4
2	Отделение приготовления дезраствора	55,1	11	Разгрузочное отделение Контора скотоприемного двора	18,3
3	Кладовая дезраствора	12,6			27,0
4	Кладовая	4,9	12	Коридор	21,9
5	Помещение охраны	12,6	13	Лестничная клетка	25,2
6	Тамбур	16,7	14	Кабинет ветврача	9,3
7	Гардероб	3,3	15	Номер гостиницы	46,5
8	Санузел	13,9	16	Венткамера	30,2
9	Душ	6,7	17	Узел управления	3,9

ОЗДТ ТЕХНОЛОГИЧЕСКИЙ ПРОЦЕСС

Пункт санитарной обработки автомашин предназначен для строительства на пром-площадке мясокомбината мощностью 100 тонн мяса в смену, решен в двухэтажном исполнении и предусматривает мойку и дезинфекцию автотранспорта, доставившего убойный скот на пред-приятие.

Пункт мойки и дезинфекции автомашин включает два моечных отделения, рассчитан-ных исходя из количества автомашин, требуемых для перевозки скота в течение светового дня, и времени мойки и дезинфекции одной машины-скотовоза. Продолжительность светового дня принята в среднем - 10 часов, время мойки и дезинфекции одной автомашины - в сред-нем 15 минут.

После механической очистки кузова мойка осуществляется горячим раствором каль-цинированной /0,5-2,0%/ или каустической /0,1-0,2%/ соды. Могут применяться и другие моющие средства: хлорная известь /0,5-1%/ , трихлоруксусная кислота /0,05-0,07%/ , хлор-амин /8%/ и другие.

Дезинфекция осуществляется 2% горячим раствором едкого натра, раствором хлор-ной извести с содержанием 2-3% активного хлора.

Расход моющего раствора на 1 автомашину 0,5 м³, дезинфицирующего - 0,25 м³.

Поступление химикатов предусмотрено в сухом, пастообразном или жидком виде.

Концентрированный моющий раствор, приготовленный в чане с мешалкой центробеж-ным или ручным насосом подается в аппарат для разведения дезраствора, в котором доводится до рабочей концентрации. Рабочий раствор насосом перекачивается в расходные сборники и по трубопроводам насосами подается в моечные отделения, где с помощью гибкого шланга с насадкой осуществляется мойка и дезинфекция автомашин. После дезинфекции автомашины промывают водой. Мойка и дезинфекция транспортных средств также осуществляется с помощью 2-х передвижных механизированных установок РЗ-ФМД.

ЭКСПЛИКАЦИЯ ОБОРУДОВАНИЯ

Поз.	Наименование и марка	Коли-чество, шт.	Поз.	Наименование и марка	Коли-чество, шт.
1	Пароформалиновая камера "КДФ-3"	1	5	Сборник стальной эмалиро-ванный с рубашкой СЭРН4-3И	3
2	Чан с мешалкой емкостью 0,6м ³	1	6	Насос ручной "БКФ-1"	1
3	Сборник эмалированный с указа-телем уровня, емкостью 160 л "СЭН 70.16"	1	7	Насос центробежный "36-III 2,8-20"	3
4	Аппарат стальной эмалированный с рубашкой и мешалкой "СЭРН 2,5"	1	8	Весы грузоподъемностью 50кг "РН-50МДЗП"	1
			9	Установка моечная "РЗ-ФМД"	2

ПУНКТ МОЙКИ И ДЕЗИНФЕКЦИИ АВТОМАШИН. КОНТОРА СКОТОПРИЕМНОГО
ДВОРА МЯСКОМБИНАТА МОЩНОСТЬЮ 100 Т МЯСА В СМЕНУ

ТИПОВОЙ ПРОЕКТ
412-9-7.87

Лист 2
Страница 3

D28A СТРОИТЕЛЬНЫЕ КОНСТРУКЦИИ И ИЗДЕЛИЯ

Фундаменты - под колонны - сборные железобетонные по серии I.020-I/83, вып. I-I; типоразмеров - 2

Фундаментные балки - сборные железобетонные по серии I.415-I вып. I; типоразмер - I; блоки бетонные по ГОСТ 13579-78; типоразмер - I.

Колонны - железобетонные по серии I.020-I/83, вып. 2-I, типоразмеров - 4.

Стены - однослойные панели из легких и ячеистых бетонов по серии I.030.I-I, вып. I-I; типоразмеров - 5.

Перегородки - из панелей по серии I.43I-2, вып. I; типоразмеров - 2.

Плиты перекрытия - сборные железобетонные многопустотные по серии I.04I.I-2, вып. I; типоразмеров - 3.

Диафрагмы жесткости - сборные железобетонные по серии I.020-I/83,4-I; типоразмеров - 3.

Перемычки - железобетонные по серии I.038.I-I; типоразмеров - 5.

Полы - цементные, асфальтобетонные, из керамических кислотоупорных плиток, из линолеума, из керамических плиток.

Кровля - четырехслойный рулонный ковер с утеплителем (ячеистый бетон $\gamma = 40 \text{ кг/м}^3$, $\lambda = 0,14$).

Окна - деревянные по ГОСТ П1214-78; типоразмеров - 4.

Двери - деревянные по ГОСТ 24698-81 6629-74; типоразмеров - 5.

Ворота - подъемно-складчатые по серии I.435.2-2I; типоразмер - I.

Наибольшая масса монтажного элемента - (диафрагма жесткости) - 7,25т

H5VA ОТДЕЛКА

НАРУЖНАЯ

Стеновые панели окрашиваются полимерной краской

ВНУТРЕННЯЯ

Затирка, силикатная известковая окраска, штукатурка, масляная окраска, отделка глазурованной плиткой.

C36A ИНЖЕНЕРНОЕ ОБОРУДОВАНИЕ

Водопровод - хозяйственно-питьевой. Напор на вводе - 15м

Канализация - производственная, бытовая, дождевая.

Отопление - водяное с параметрами 150-70°C от котельной предприятия.

Вентиляция - естественная, приточно-вытяжная с механическим побуждением.

Горячее водоснабжение - централизованное от внешних сетей.

Электроосвещение - лампами накаливания, люминесцентное.

Электрооборудование - от низковольтных сетей напряжением 380/220 В.

Связь и сигнализация - радиотрансляционная сеть, пожарная автоматическая сигнализация, прямая городская телефонная связь, электрочасофикация.

РЕЖИМ РАБОТЫ И ШТАТЫ

Количество смен в году - 350

Количество рабочих дней в году - 175

Общее число работающих (чел/сутки) - 4

Степень охвата механизированным трудом - 80%

Коэффициент сменности - 2

J30B СКОРОСТНОЙ НАПОР ВЕТРА - $\frac{0,23 \text{ кПа}}{23 \text{ кгс/м}^2}$

J3N8 ВЕС СНЕГОВОГО ПОКРОВА - $\frac{1,0 \text{ кПа}}{100 \text{ кгс/м}^2}$

R2C0 СТЕПЕНЬ ОГНЕСТОЙКОСТИ - вторая

G2DD КЛИМАТИЧЕСКИЙ РАЙОН СССР - III

N18D РАСЧЕТНАЯ ТЕМПЕРАТУРА НАРУЖНОГО ВОЗДУХА - минус 30°C

G2EE ИНЖЕНЕРНО-ГЕОЛОГИЧЕСКИЕ УСЛОВИЯ - обычные

ПУНКТ МОЙКИ И ДЕЗИНФЕКЦИИ АВТОМАШИН. КОНТОРА СКОТОПРИЕМНОГО
ДВОРА МЯСОКОМБИНАТА МОЩНОСТЬЮ 100 Т МЯСА В СМЕНУ

ТИПОВОЙ ПРОЕКТ
412-9-7.87

Лист 2
Страница 4

Наименование	Всего	Удельный показатель	Наименование	Всего	Удельный показатель
V17A	СТОИМОСТЬ		V4KA	ЭКСПЛУАТАЦИОННЫЕ ПОКАЗАТЕЛИ	
V11B	Общая сметная стоимость	тыс. руб.	V4K1	Расход воды	м ³ /ч м ³ /сут
V11L	в том числе: строительно-монтажных работ	"		в том числе: холодной	"-" "-"
V110	оборудования	"		горячей	"-"
V11S	Стоимость строительно-монтажных работ на Im2 общей площади здания	руб.		Канализационные стоки	м ³ /ч м ³ /сут
V11R	Стоимость строительно-монтажных работ на Im3 строительного объема	"	V4KN	Тепла	ккал/ч кВт
V11V	Стоимость общая на расчетный показатель"	"		в том числе: на отопление	"
V17A	ТРУДОЕМКОСТЬ			на вентиляцию	"
V17F	Построечные трудовые затраты	чел.-дн.		на воздушную тепловую завесу	"
V17R	То же на Im3 строительного объема	"		Тепла на Im2 общей площади	"
V17V	То же на расчетный показатель	"			
V1K8	РАСХОДЫ		V4KK	Потребная электрическая мощность	кВт
	Расход строительных материалов			ТЕХНИЧЕСКИЕ ХАРАКТЕРИСТИКИ	
	Цемент	т	G3NB	Объем строительный	м ³
	Цемент, приведенный к М400	т	V1NP	Объем строительный на расчетный показатель	"
	То же на Im2 общей площади	"	G30C	Площадь застройки	м ²
	Сталь	"	G30B	Общая площадь	"
	Сталь, приведенная к классам А-I и Ст.3	"	V10K	Общая площадь на расчетный показатель	"
	То же на расчетный показатель	"		ДОПОЛНИТЕЛЬНЫЕ ДАННЫЕ	
	Бетон и железобетон	м ³		Расчетный показатель - Im2 общей площади (расчетных единиц - 582 м ²)	
	в том числе: монолитный	"		Типовой проект разработан взамен ТП 412-9-1	
	сборный	"		Сметная документация составлена в нормах и ценах 1984 г.	
	То же на Im2 общей площади	"		В скобках указана потребность строительных материалов без учета расхода на изготовление сборных изделий и конструкций	
	Лесоматериалы	"			
	Лесоматериалы, приведенные к круглому лесу	"		Альбом I	- Технология производства. Внутренние водопровод и канализация. Отопление и вентиляция. Энергетические установки и системы. Силовое электрооборудование и электрическое освещение. Связь и сигнализация.
	Кирпич	тыс.шт.		Альбом II	- Архитектурные решения. Конструкции железобетонные. Строительные решения.
	То же на Im2 общей площади	"		Альбом III	- Автоматизация технологии производства. Автоматизация систем отопления и вентиляции.
				Альбом IV	- Спецификация оборудования.
				Альбом V	- Ведомость потребности в материалах.
				Альбом VI	- Сметы.
V3EA	СОСТАВ ПРОЕКТНОЙ ДОКУМЕНТАЦИИ				
	Объем проектных материалов, приведенных к формату А4 - 620 форматок.				
V3BA	АВТОР ПРОЕКТА	Гипромясомолпром, 129041, Москва, Б. Переяславская, 16			
V3NA	УТВЕРЖДЕНИЕ	Утвержден и введен в действие Госагропромом СССР. Приказ от 31.03.87 № 243. Срок действия - 1992 год.			
V3KA	ПОСТАВЩИК	Гипромясомолпром, 129041, Москва, Б. Переяславская, 16			

Катал. л. № 060671