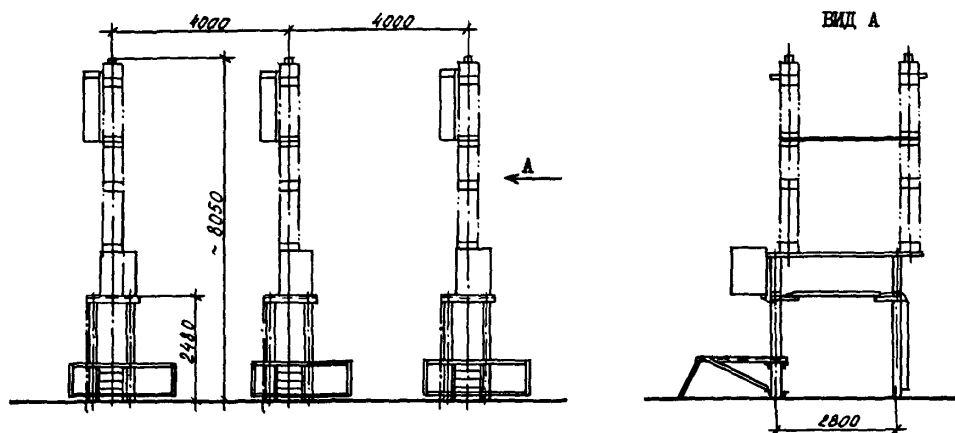
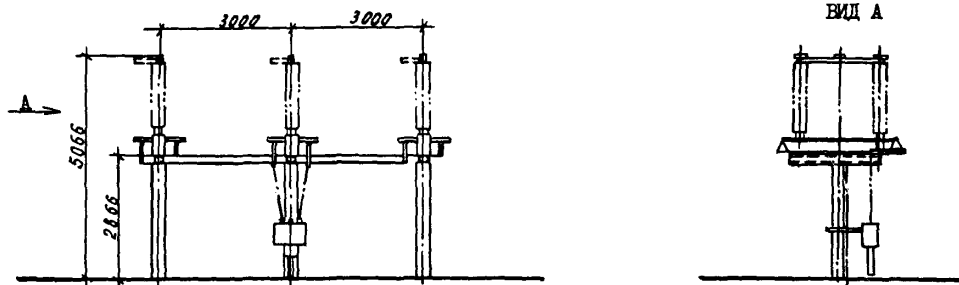


СССР	СТРОИТЕЛЬНЫЙ КАТАЛОГ ЧАСТЬ 2 ТИПОВЫЕ ПРОЕКТЫ ПРЕДПРИЯТИЙ, ЗДАНИЙ И СООРУЖЕНИЙ	ТИПОВЫЕ МАТЕРИАЛЫ ДЛЯ ПРОЕКТИРОВАНИЯ 407-03-457.87
ЦИТП	ОТКРЫТЫЕ РАСПРЕДЕЛИТЕЛЬНЫЕ УСТРОЙСТВА 110...500 кВ С УЧЕТОМ ВНОВЬ ВВОДИМОГО ОБОРУДОВАНИЯ	УДК 621.316.172
МАРТ 1988		На I-м листе На 2-х страницах Страница I

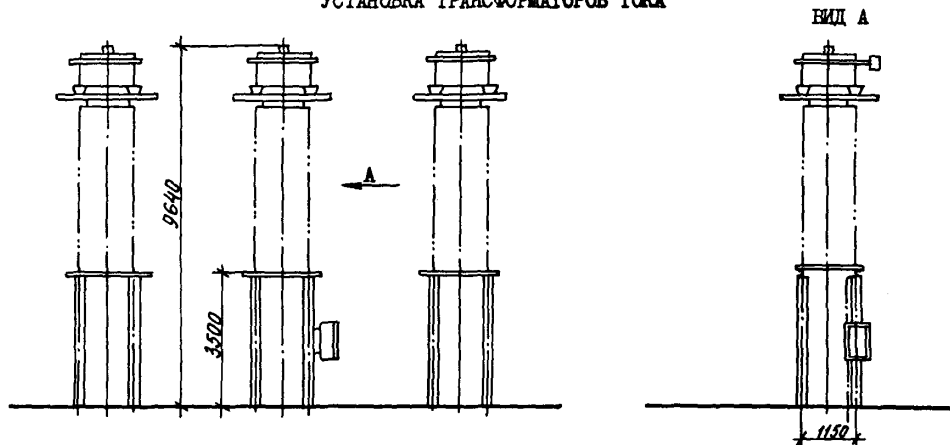
УСТАНОВКА ВЫКЛЮЧАТЕЛЯ



УСТАНОВКА РАЗЪЕДИНИТЕЛЯ



УСТАНОВКА ТРАНСФОРМАТОРОВ ТОКА



ОТКРЫТЫЕ РАСПРЕДЕЛИТЕЛЬНЫЕ УСТРОЙСТВА 110...500 кВ  
с учетом вновь вводимого оборудования

ТИПОВЫЕ МАТЕ-  
РИАЛЫ ДЛЯ  
ПРОЕКТИРОВАНИЯ  
407-03-457.87

Лист I  
Страница 2

# ДИАА ТЕХНИЧЕСКАЯ ХАРАКТЕРИСТИКА

В работе приведены типовые чертежи установки вновь освоенного либо модернизированного заводами-изготовителями электрооборудования 110...500 кВ.

Установочные чертежи выполнены применительно к условиям типовых компоновок распластанного типа с гибкой ошиновкой для следующих ОРУ:

ОРУ 110 кВ - № 407-0-166.85; ОРУ - 150 кВ № 407-03-319; ОРУ 220 кВ - № 407-03-321;  
ОРУ 330 кВ - № 1787 тм ОРУ - 500 кВ № 407-03-383.86

Опоры под оборудование выполнены из унифицированных железобетонных стоек типа УСО и свай типа УСВ

Перечень устанавливаемого оборудования

Продолжение

Наименование	Тип	Наименование	Тип
Выключатели	ВМТ-110Б-25/1250УХЛ1 ВЗК-110Б-40/2000У1 ВМТ-220Б-40/2000УХЛ1 ВЗК-220Б-40/2000УХЛ1 ВВБК-500А-50/3150У1 ВВБ-500-40/63/3150/4000/У1 ВВБК-500А-35,5/2000У1	Разъединители	РДЗ-150/1000-2000У1 РДЗ-330/3150У1 РДЗ-500/3150У1 РДЗ-500/3150У1
Отделитель	ОДЗ-1-110/1000УХЛ1	Трансформаторы тока	ТЭЗМ-110Б-ШУ1 ТЭРМ-500БУ1
Короткозамыкатель	КЗ-110УХЛ1	Трансформатор напряжения	НДЗ-500-72У1

130В СКОРОСТНОЙ НАПОР ВЕТРА -  $50(55)^x \frac{\text{кгс}}{\text{м}^2}$   
 $0,49(0,54)^x \text{ кПа}$

С2ЕЕ ИНЖЕНЕРНО-ГЕОЛОГИЧЕСКИЕ  
УСЛОВИЯ - обычные

Н1В0 РАСЧЕТНАЯ ТЕМПЕРАТУРА  
НАРУЖНОГО ВОЗДУХА - минус 40 °С

С2DD КЛИМАТИЧЕСКИЕ РАЙОНЫ  
СССР - I, II, III, IV

x) Для ОРУ 500 кВ

## ДОПОЛНИТЕЛЬНЫЕ ДАННЫЕ

На первой странице изображены: выключатель маломасляный ВМТ-220Б-40/2000 УХЛ1  
трехполюсный разъединитель РДЗ-150/1000-2000У1;  
трансформатор тока ТЭРМ-500БУ1

По всем остальным типам оборудования приняты аналогичные решения по их установке.

## В7ЕА СОСТАВ ПРОЕКТНОЙ ДОКУМЕНТАЦИИ

Альбом I - Электротехнические чертежи

Альбом II - Строительные конструкции

Альбом III - Строительные изделия

Объем проектных материалов, приведенных к формату А4-260 форматок

В7ВА АВТОР ПРОЕКТА СЗО института "Энергосетьпроект", 193036, Ленинград, Невский пр. III/3

В7НА УТВЕРЖДЕНИЕ Утверждены и введены в действие Минэнерго СССР 06.08.87 г.,  
протокол № 31

Срок действия - 1992 год

В7КА ПОСТАВЩИК Свердловский филиал ЦИТИ, 620062, Свердловска, ул. Чебышева, 4

Инв. №

Катал. л. № 059056