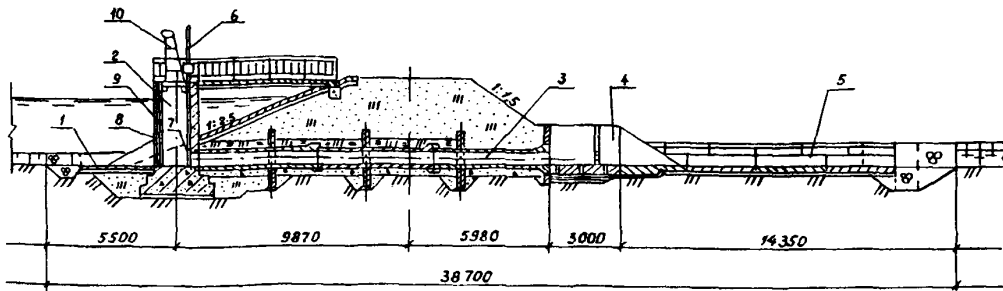
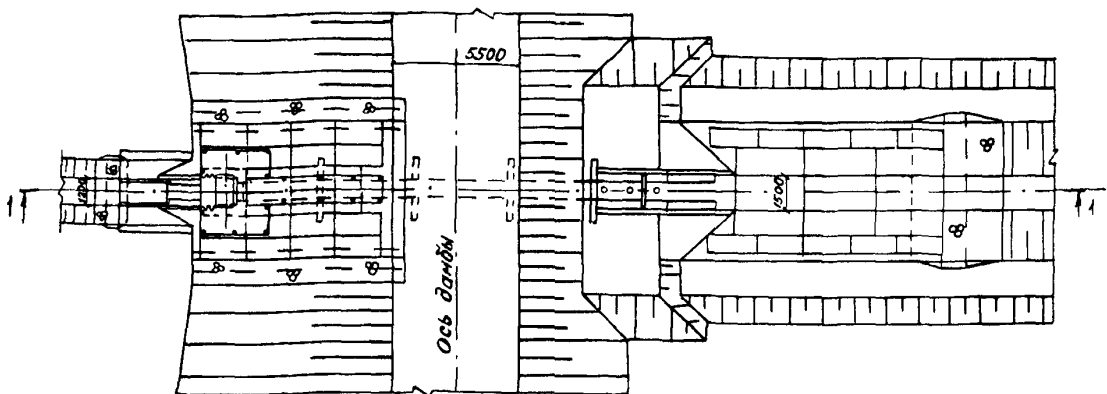


<b>СССР</b>	<b>СТРОИТЕЛЬНЫЙ КАТАЛОГ</b> Часть 2 ТИПОВЫЕ ПРОЕКТЫ ПРЕДПРИЯТИЙ, ЗДАНИЙ И СООРУЖЕНИЙ	ТИПОВОЙ ПРОЕКТ 413-I-54.87
	<b>ЦИТП</b>	ДОННЫЙ ВОДОСПУСК НА НАПОР 3,0 м И РАСХОД 1,33 м <sup>3</sup> /с
МАРТ 1988		

РАЗРЕЗ I-I



П Л А Н



ЭКСПЛИКАЦИЯ ЧАСТЕЙ СООРУЖЕНИЯ

ЭКСПЛИКАЦИЯ ОБОРУДОВАНИЯ

Поз.	Наименование	Кол.	Поз.	Наименование	Кол.
1.	Понур	I	6	Подъемник одновинтовой г.п. 2,5 т	I
2.	Оголовок	I	7	Затвор металлический	I
3.	Водопроводящая часть	I	8	Шандоры деревянные	7
4.	Водобой	I	9	Решетки металлические	7
5.	Рисберма	I	10	Подъемник для шандоров и решеток	I

ДОННЫЙ ВОДОСПУСК НА НАПОР 3,0 м И РАСХОД 1,33 м<sup>3</sup>/сТИПОВОЙ  
ПРОЕКТ  
413-И-54.87Лист I  
Страница 2

## D1AA ТЕХНИЧЕСКАЯ ХАРАКТЕРИСТИКА

Донный водоспуск на напор 3,0 м и расход 1,33 м<sup>3</sup>/с с трубой диаметром 60 см (ДВ 3,0-60) предназначен для полного опорожнения питомных прудов и перепуска рыбы в рыбоуловитель.

Оголовок сооружения - из монолитного железобетона.

Водопроводящая часть - из железобетонных раструбных труб.

Водобой - из Г-образных железобетонных конструкций.

Покур и рисберма крепятся сборными железобетонными ребристыми плитами и монолитным бетоном.

Служебный мостик - железобетонная плита.

Наименование	Всего	Д2ВА	СТРОИТЕЛЬНЫЕ КОНСТРУКЦИИ
V11A СТОИМОСТЬ			Оголовок-монолитный железобетон
V11B Общая сметная стоимость	тыс.руб. 6,62		Трубы - сборные железобетонные по ГОСТ 6482.0-79; типоразмер - I.
в том числе:			Плиты - сборные железобетонные по сериям:
V11L строительно-монтажных работ	то же 5,68		3.820-6, вып.5; типоразмеров - 2;
V11O оборудования	"- 0,94		3.820-13, вып.I; типоразмер - I.
V11V Стоимость общая на расчетный показатель	руб 4 977		Диафрагмы - монолитный железобетон.
V11A ТРУДОЕМКОСТЬ			Блоки - сборные железобетонные по серии 3.820.I-39; типоразмеров - 3.
V11F Построечные трудовые затраты	чел.-дн. 141		Перильное ограждение - металлические конструкции индивидуального изготовления.
V11V То же, на расчетный показатель	чел.-дн. 106		Наибольшая масса монтажного элемента 2,88 т (Г20.30-2).
V1KA РАСХОДЫ			
V1KB Расход строительных материалов			
Цемент, приведенный к М400	т 10,60	СЭСА	ОБОРУДОВАНИЕ
То же, на расчетный показатель	то же 7,98		Подъемник одновинтовой г.п. 2,5 т масса 0,108 т - I шт.
Сталь	"- 3,10		Затвор металлический масса 0,025 т - I шт.
Сталь, приведенная к классам А-I и Ст.3	"- 3,29		Шандоры деревянные масса 0,033 т - 7 шт.
То же, на расчетный показатель	"- 2,47		Решетки металлические масса 0,025 т - 7 шт.
Бетон и железобетон	м <sup>3</sup> 45,20		Подъемник для шандоров и решеток масса 0,097 т - I шт.
в том числе:			
сборный	то же 11,10		
Бетон и железобетон на расчетный показатель	"- 34,00		
Лесоматериалы			
Лесоматериалы, приведенные к круглому лесу	"- 4,98		

ДОННЫЙ ВОДОСПУСК НА НАПОР 3,0 м и РАСХОД 1,33 м<sup>3</sup>/с

ТИПОВОЙ  
ПРОЕКТ  
413-1-54.87

Лист 2  
Страница 3

Н1ВД РАСЧЕТНАЯ ТЕМПЕРАТУРА НАРУЖНОГО ВОЗДУХА минус 30°С  
 С2ДД КЛИМАТИЧЕСКИЕ РАЙОНЫ И ПОДРАЙОН СССР П, Ш, 1В  
 С2ЕБ ИНЖЕНЕРНО-ГЕОЛОГИЧЕСКИЕ УСЛОВИЯ - обычные

Д О П О Л Н И Т Е Л Ь Н Ы Е    Д А Н Н Ы Е

Проект разработан взамен типового проекта 413-1-11  
 За расчетный показатель принят расход воды 1 м<sup>3</sup>/с (всего расчетных единиц 1,33)  
 Сметная документация составлена в нормах и ценах 1984 г.

В7ЕА    С О С Т А В    П Р О Е К Т Н О Й    Д О К У М Е Н Т А Ц И И

Альбом I    Пояснительная записка. Строительные чертежи. Спецификация  
 оборудования. Ведомость потребности в материалах

Альбом II    Строительные изделия

Альбом III    Затвор. Рыбозаградительные решетки с подъемником

Альбом IV    Сметная документация

Объем проектных материалов, приведенных к формату А4    - 228 форматок

В7ВА    АВТОР ПРОЕКТА    Гидрорыбпроект, 107120, Москва, 4-й Сыромятнический пер., д.1

В7НА    УТВЕРЖДЕНИЕ    утвержден и введен в действие приказом Минрыбхоза СССР  
 от 07.08.87    № 442  
 Срок действия    1992 г.

В7КА    ПОСТАВЩИК    Киевский филиал ЦИТИ 252057, г.Киев-57,  
 ул.Эжена Потье, 12

Инв. № 22516  
 Катал.л. № 059495