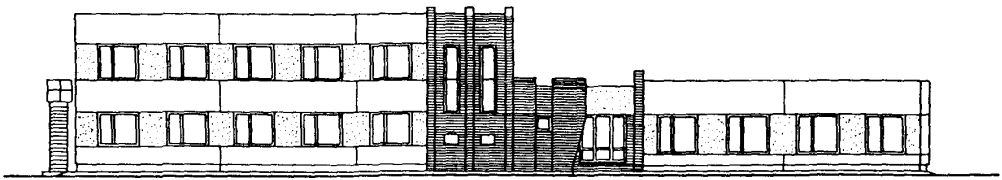
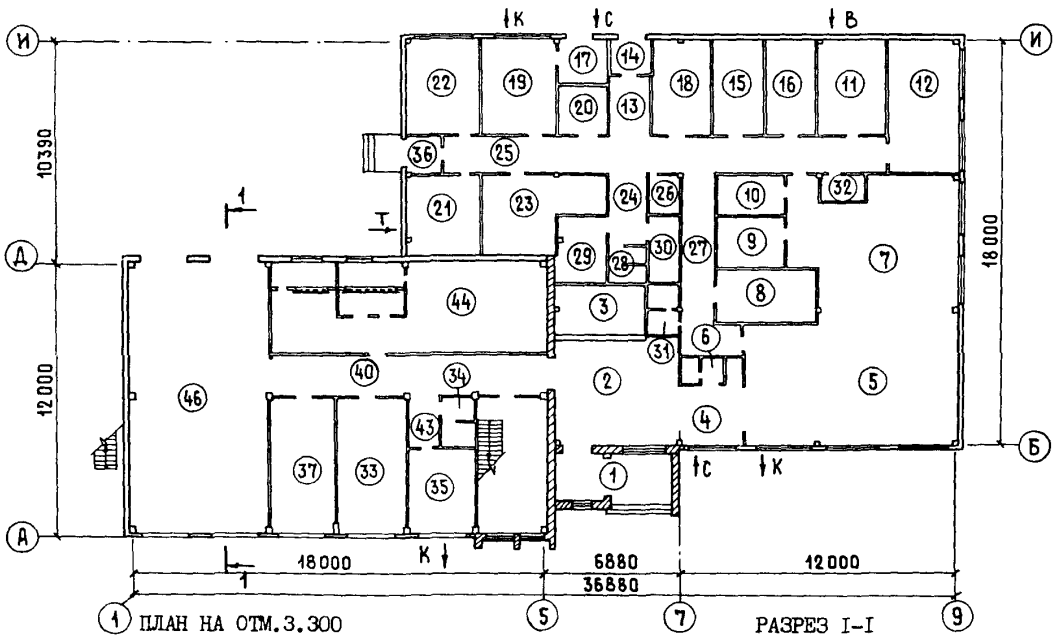


<p>СССР</p>	<p>СТРОИТЕЛЬНЫЙ КАТАЛОГ ЧАСТЬ 2 ТИПОВЫЕ ПРОЕКТЫ ПРЕДПРИЯТИЙ, ЗДАНИЙ И СООРУЖЕНИЙ</p>	<p>ТИПОВОЙ ПРОЕКТ 416-I-203.87</p>
<p>ЦИТП</p>	<p>АДМИНИСТРАТИВНЫЙ КОРПУС НА 20 РАБОЧИХ МЕСТ</p>	<p>УДК 725.4.057</p>
<p>МАРТ 1988</p>		<p>На 3-х листах На 5-ти страницах Страница I</p>

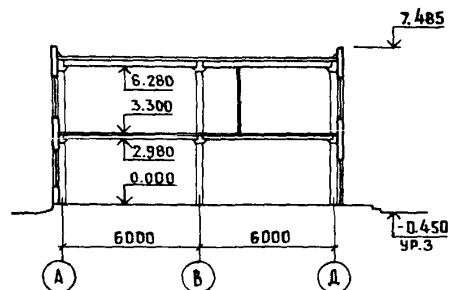
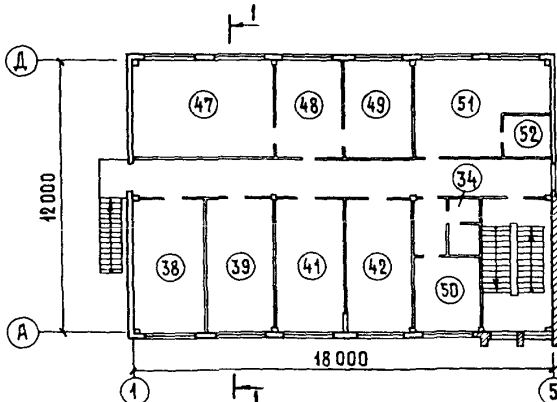
ФАСАД I-9



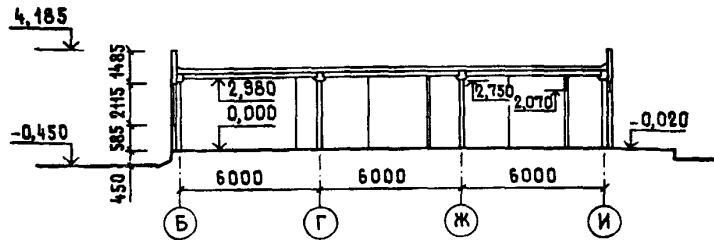
ПЛАН НА ОТМ. 0.000



ПЛАН НА ОТМ. 3.300

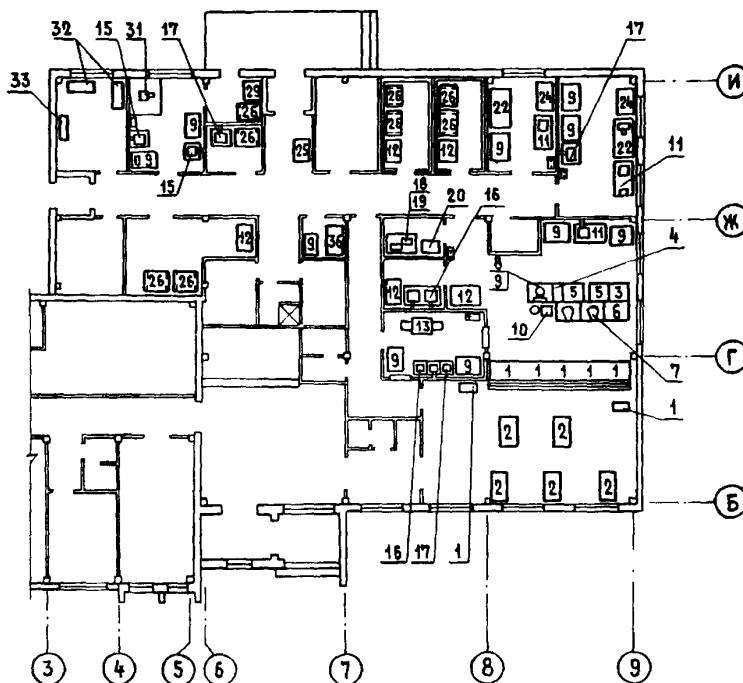


РАЗРЕЗ 2-2



ЭКСПЛИКАЦИЯ ПОМЕЩЕНИЙ

Но- мер	Наименование	Площадь, м ²	Но- мер	Наименование	Площадь, м ²
1	Тамбур	1,1	30	Мужской гардероб	5,7
2	Вестибюль	29,6	31	Уборная	4,0
3	Гардероб	9,9	32	Электрощитовая	3,0
4	Тамбур	7,8	33	АТС	17,6
5	Обеденный зал	16,2	34	Уборная	3,3
6	Уборная	2,3	35	Диспетчерская	10,5
7	Горячий цех	79,3	36	Тамбур	2,4
8	Моечная столовой посуды	12,3	37	Кабинет старшего инженера энергетика и старшего инженера по КИП и автоматике	17,6
9	Моечная кухонной посуды	5,9	38	Кабинет старшего зоотехника по кормам и старшего зоотехника селекционера и старшего врача эпизоотолога	19,2
10	Хлебозрезка	4,9	39	Кабинет главного инженера механика	17,7
11	Холодный цех	12,0	40	Коридор	21,8
12	Мясной и рыбный цех	19,3	41	Кабинет главного врача	17,6
13	Загрузочная	5,1	42	Кабинет старшего инженера по сбыту и снабжению	17,6
14	Тамбур	2,5	43	Коридор	3,2
15	Охлаждаемая камера гастрономии и молочной продукции	9,0	44	Венткамера	49,0
16	Охлаждаемая камера мяса и рыбы	9,0	45	Коридор	37,2
17	Кладовая овощей	4,9	46	Зал заседаний на 80 человек	75,6
18	Помещение холодильной установки	10,7	47	Кабинет начальника комплекса	25,9
19	Овощной цех	13,2	48	Секретариат	11,6
20	Кладовая и моечная тары	4,8	49	Кабинет зам. начальника комплекса	13,1
21	Помещение теплового ввода	9,9	50	Кабинет старшего экономиста	10,1
22	Кабинет директора и контора	11,7	51	Бухгалтерия	21,6
23	Кладовая сухих продуктов	15,3	52	Касса	4,1
24	Коридор	5,6			
25	Коридор	35,1			
26	Бельевая	3,3			
27	Коридор	14,6			
28	Душевая	3,2			
29	Женский гардероб	7,1			

ФРАГМЕНТ ПЛАНА В ОСЯХ 3-9
С РАСПОЛОЖЕНИЕМ ТЕХНОЛОГИЧЕСКОГО ОБОРУДОВАНИЯ

ЭКСПЛИКАЦИЯ ОБОРУДОВАНИЯ

Поз.	Наименование	Колич.	Поз.	Наименование	Колич.
1	Линия прилавков самообслуживания ЛПС-А	I	18	Стол производственный СПСМ-3	I
2	Стол обеденный 4-х-местный Пр. 2208 м	5	19	Машина хлеборезательная МРХ-200	I
3	Шкаф жарочный ШЖЭСМ-2К	I	20	Шкаф для хлеба	I
4	Плита электрическая ПЭСМ-2	I	22	Секция стол с охлаждаемым шкафом СОСЭМ-2	2
5	Плита электрическая ПЭСМ-4	2	24	Шкаф холодильный ШХ-0,56	2
6	Сковорода электрическая СЭСМ-0,2	I	25	Весы платформенные РП-150Ц13Т	I
7	Котел пищеварочный электрический КПЭСМ-60М	2	26	Подтоварник деревянные ПТ-1А	7
8	Кипятильник КНЭ-50М	I	29	Поддон СП-5-0,60-4	I
9	Стол производственный секционный модулированный СПСМ-2	II	31	Машина картофелеочистительная МОК-125	I
10	Машина универсальная ПУ-0,6	I	32	Стул двухтумбовый	2
11	Стол с моечной чашей СМВСМ	3	33	Шкаф книжный	I
12	Стеллаж 2СТ1-03	4			
13	Машина посудомоечная ММУ-25	1			
15	Ванна моечная стационарная секционная ВМСМ-1	2			
16	Ванна моечная стационарная ВМСМ-6	2			
17	Ванна моченая стационарная секционная ВМСМ-5	3			

АДМИНИСТРАТИВНЫЙ КОРПУС НА 20 РАБОЧИХ МЕСТ		ТИПОВОЙ ПРОЕКТ 416-1-203.87	Лист 2 Страница 4
D2BA	СТРОИТЕЛЬНЫЕ КОНСТРУКЦИИ И ИЗДЕЛИЯ	H5UA	ОТДЕЛКА
	Фундаменты - сборные железобетонные по серии I.020-I/83 вып. I-I, типоразмеров - 2		НАРУЖНАЯ
	Ригели - сборные железобетонные по серии I.020-I/83 вып. 3-I, типоразмеров - 4		Известковая побелка с последующей гидрофобизацией
	Диафрагмы - сборные железобетонные по серии I.020-I/83 вып. 4-I, типоразмеров - 3		ВНУТРЕННЯЯ
	Колонны - сборные железобетонные по серии I.020-I/83 вып. 2-I, типоразмеров - 4	СЭДА	ИНЖЕНЕРНОЕ ОБОРУДОВАНИЕ
	Покрытие и перекрытие - сборные железобетонные плиты по серии I.041.I-2 вып. I, 5, 6, типоразмеров - 4		Водопровод - хозяйственно-питьевой от наружных сетей. Напор на вводе 14 м
	Стены - керамзитобетонные по серии I.030.I-I вып. I-I, 3-I, 4-I, типоразмеров -		Канализация - раздельная: бытовых стоков в наружные сети, дождевых стоков в наружные сети
	Перегородки - гипсобетонные по серии I.231.9-7 вып. 2, типоразмеров - 16		Отопление - воздушное, совмещенное с вентиляцией и водяное от котельной комплекса. Теплоноситель - вода с параметрами 150-70°C
	Перемычки - сборные железобетонные по серии I.038.I-I вып. I, типоразмеров - 2		Вентиляция - приточно-вытяжная с механическим побуждением и естественная
	Кровля - рулонная, 4-х слойная, совмещенная		Горячее водоснабжение - централизованное, от внешних сетей
	Лестницы - сборные железобетонные по серии I.050.I-2 вып. I, типоразмеров - 5		Электроснабжение - от низковольтных сетей напряжением 380/220В
	Полы - бетонные, из линолеума, из керамической плитки		Электроосвещение - люминесцентное и лампами накаливания
	Окна - деревянные по ГОСТ II214-86, типоразмеров - 9	ЖЭВБ	ВЕС СНЕГОВОГО ПОКРОВА - 70 кгс/м², 0,7 кПа
	Двери - деревянные по ГОСТ 6629-74, типоразмеров - 7; по ГОСТ II214-86, типоразмеров - 1; по ГОСТ 24689-81, типоразмеров - 4		100 кгс/м² (основное решение) 1,0 кПа
	Доски подоконные - деревянные по ГОСТ I7280-79, типоразмеров - 5	G2DD	КЛИМАТИЧЕСКИЕ РАЙОНЫ И ПОДРАЙОН СССР - II, III, IV
	Наибольшая масса монтажного элемента (диафрагма) - 7,3 т	G2EE	ИНЖЕНЕРНО-ГЕОЛОГИЧЕСКИЕ УСЛОВИЯ - обычные
R2CO	СТЕПЕНЬ ОГНЕСТОЙКОСТИ - вторая	ЖЭОВ	СКОРОСТНОЙ НАПОР ВЕТРА - 23 кгс/м² 0,23 кПа
N1BD	РАСЧЕТНАЯ ТЕМПЕРАТУРА НАРУЖНОГО ВОЗДУХА - минус 20, 30 (основное решение), 40°C		
G3DD	РЕЖИМ РАБОТЫ И ШТАТЫ		ПОТРЕБНОСТЬ В СЫРЬЕ И РЕСУРСАХ
	Общее количество работающих 37		Годовой расход воды м ³ 3047,7
	в том числе:		Годовой расход тепла ГДж 1587
	персонал столовой 17		Годовой расход электроэнергии МВт.ч 183,89

АДМИНИСТРАТИВНЫЙ КОРПУС НА 20 РАБОЧИХ МЕСТ

ТИПОВОЙ
ПРОЕКТ

416-I-203.87

Лист 3
Страница 5

Наименование	Всего	Удельн. показате-ль	Наименование	Всего	Удельн. показате-ль
V1IA	СТОИМОСТЬ		То же на I м2 общей		
V1IB	тыс.		площади	м3	0,73
	руб.	131,44	Лесоматериалы	50,31	-
	в том числе:		Лесоматериалы, при-		
V1IL	то же	102,73	веденные к круглому	м3	68,34
V1IO		28,71	лесу	(21,1)	-
V1IS	Стоимость строитель-		Кирпич	тыс.шт.	32,5
	руб.	-	То же на I м2 об-	то же	0,04
V1IR		118,93	щей площади		
V1IV	Стоимость общая на		V4KA	ЭКСПЛУАТАЦИОННЫЕ ПОКАЗАТЕЛИ	
	расчетный показатель	-	V4KH	Расход	
V1JA		32,2	воды	м3/ч	1,77
V1JF	ТРУДОЕМКОСТЬ		то же	м3/сут	4,55
	чел.-ч	15477	горячей	м3/ч	1,45
J1JR	то же	-	то же	м3/сут	3,80
		4,89	V4KI	Канализационные	
V1KA	РАСХОДЫ			стоки	
V1KB	Расход строительных		V4KN	Тепла	
	Цемент	т		ккал/ч	
	Цемент, приведен-			кВт	
	ный к М400	170,13		277,0	
		169,22		в том числе	
		(39,75)		на отопление	
				то же	
				59930	
				69,68	
				на вентиляцию	
				88495	
				102,68	
				на горячее водо-	
				снабжение	
				90000	
				104,65	
				Тепла на отопле-	
				ние I м2 общей	
				площади	
				69,38	
				0,08	
			V4KX	Потребная электри-	
				ческая мощность	
				кВт	
				114,4	
				ТЕХНИЧЕСКИЕ ХАРАКТЕРИСТИКИ	
			G3NB	Объем строительный	
			V1NP	Объем строительный	
				на расчетный пока-	
				затель	
			G3OC	Площадь застройки	
			G3OB	Общая площадь	
			V1OK	Общая площадь на	
				расчетный показате-	
				ль	
				м2	
				-	
				I	

ДОПОЛНИТЕЛЬНЫЕ ДАННЫЕ

За расчетный показатель принят I м2 общей площади. Всего расчетных единиц - 8638. Проект разработан взамен т.п. 416-7-137, 802-251. Сметная документация составлена в нормах и ценах 1984 года

B7BA СОСТАВ ПРОЕКТНОЙ ДОКУМЕНТАЦИИ

Альбом I - Общая пояснительная записка. Технология производства. Архитектурные решения. Конструкции железобетонные. Системы холодоснабжения. Внутренние водопровод и канализация. Отопление и вентиляция. Электроосвещение и силовое электрооборудование. Автоматизация отопления и вентиляции. Связь и сигнализация

Альбом II - Строительные изделия

Альбом III - Спецификации оборудования

Альбом IV - Ведомости потребности в материалах

Альбом V - Сметы

Объем проектных материалов, приведенных к формату А4, - 799 форматок

B7BA АВТОР ПРОЕКТА

Гипронисельхоз, I2I002, Москва, Малый Могильцевский пер., 3

B7BA УТВЕРЖДЕНИЕ

Утвержден Госагропромом СССР, письмо от 21.09.87г. № 805-42/18.
Введен в действие Гипронисельхозом, приказ от 08.10.87г. № 212-п.
Срок действия - 1992 год

B7KA ПОСТАВЩИК

Гипронисельхоз, I2I002, Москва, Малый Могильцевский пер., 3

Катал.л.№ 060355