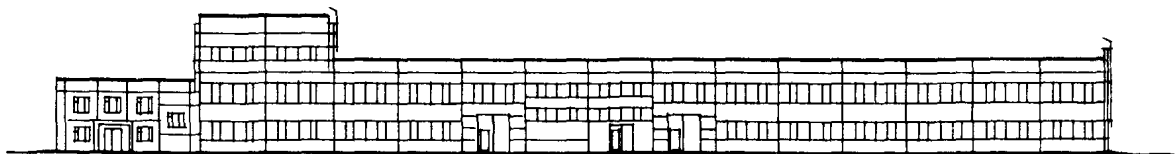
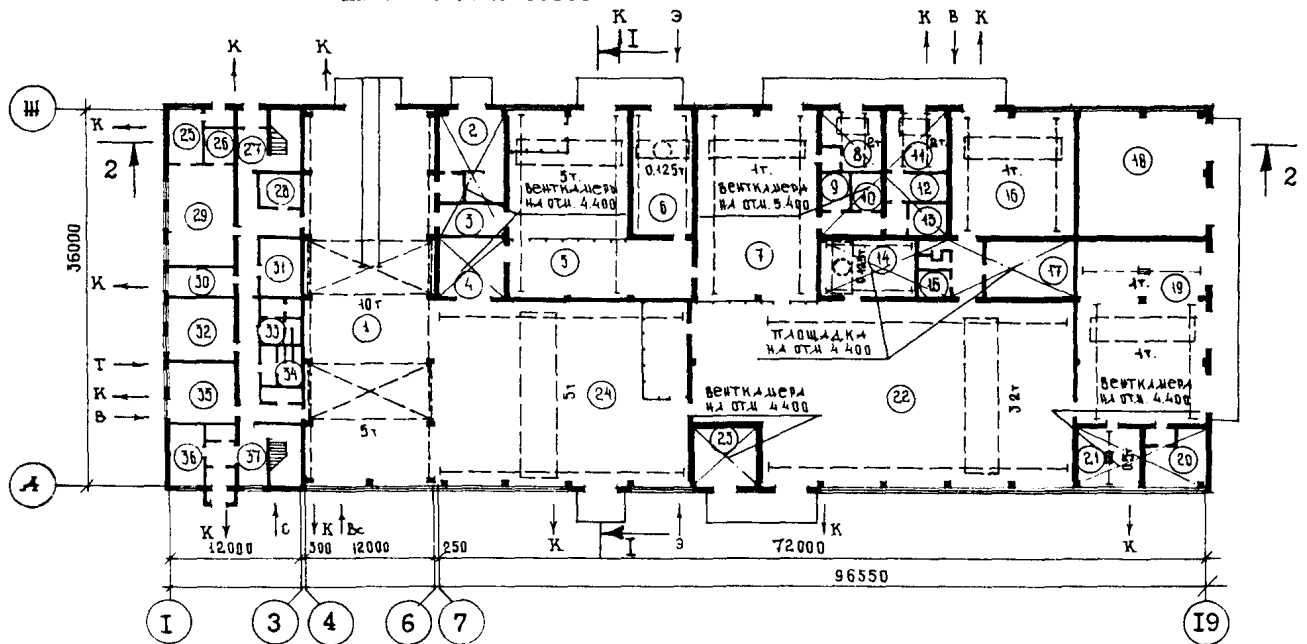


<p>СССР</p>	<p align="center">СТРОИТЕЛЬНЫЙ КАТАЛОГ Часть 2 ТИПОВЫЕ ПРОЕКТЫ ПРЕДПРИЯТИЙ, ЗДАНИЯ И СООРУЖЕНИЯ</p>	<p align="right">ТИПОВОЙ ПРОЕКТ 4I6-7-262.87</p>
<p>ЦИТП</p>	<p align="center">БЛОК ПОРТОВЫХ РЕМОНТНО-МЕХАНИЧЕСКИХ МАСТЕРСКИХ II КАТЕГОРИИ (СТЕНЫ ПАНЕЛЬНЫЕ)</p>	<p align="right">УДК 658.588</p>
<p align="center">МАРТ 1988</p>		<p align="right">На 3-х листах На 6-х страницах Страница 1</p>

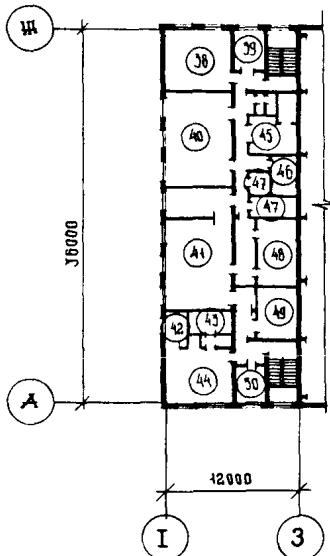
ФАСАД I-I9



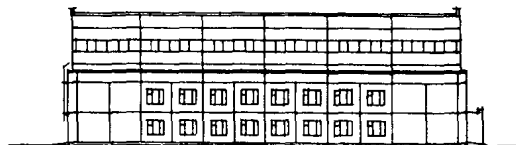
ПЛАН НА ОТМ. 0.000



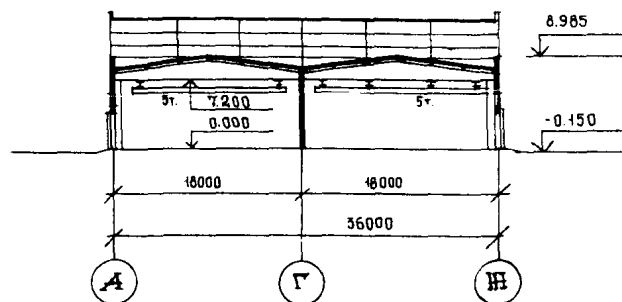
ПЛАН НА ОТМ. 3.000



ФАСАД Ж-А



РАЗРЕЗ I-I

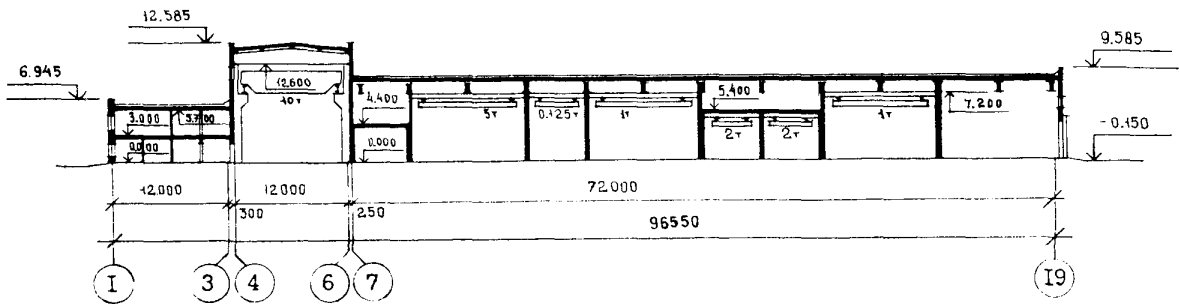


БЛОК ПОРТОВЫХ РЕМОНТНО-МЕХАНИЧЕСКИХ МАСТЕРСКИХ
II КАТЕГОРИИ (СТЕНЫ ПАНЕЛЬНЫЕ)

ТИПОВОЙ ПРОЕКТ
4I6-7-262.87

Лист 1
Страница 2

РАЗРЕЗ 2-2



ЭКСПЛИКАЦИЯ ПОМЕЩЕНИЙ

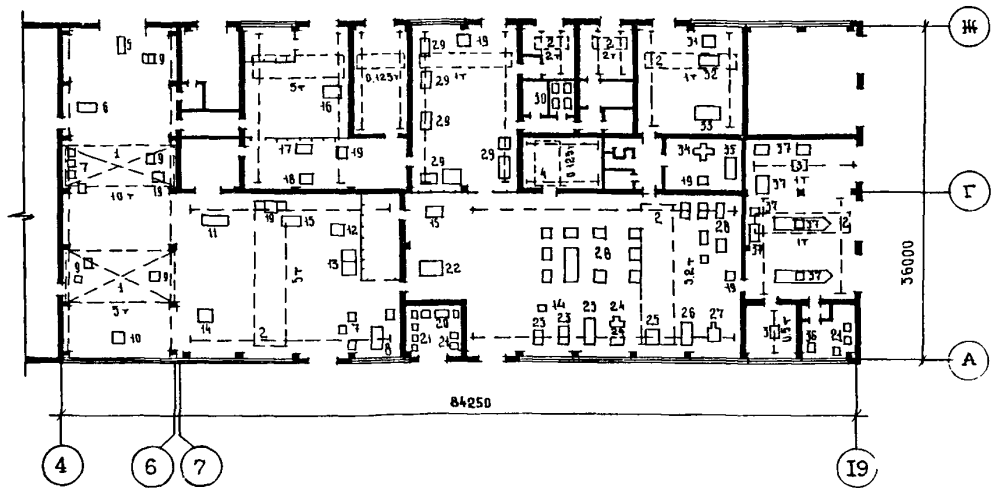
Но- мер	Наименование	Пло- щадь, м2	Но- мер	Наименование	Пло- щадь, м2
I	Производственный корпус	357,7	23	Ремонт топливной аппаратуры	32,6
	Участок ремонта грейферов и контейнеров		24	Корпусно-сварочный участок	501,8
2	Краскоприготовительная с расходной кладовой	44,2	Вспомогательные помещения		
3	Тамбур-шлюз	16,1	25	Подсобные помещения	14,7
4	Медницкая	32,5	26	Моечная	9,9
5	Деревообрабатывающий и такежный участок	242,1	27	Вестибюль	12,1
6	Материальный склад	57,4	28	Кладовая материалов	12,6
7	Электромонтажный участок	209,3	29	Торговый зал буфета на 32 места	56,4
8	Пропиточная	32,2	30	Комната ИТР	16,7
9	Кладовая кислот	10,0	31	Комната мастеров	23,3
10	Агрегатная	9,8	32	Венткамера	34,3
II	Зарядка и хранение кислотных аккумуляторов	32,6	33	Женская уборная	9,7
12	Ремонт кислотных аккумуляторов	16,0	34	Мужская уборная	13,8
13	Электролитная	9,8	35	Тепловой пункт	34,3
14	Кладовая комплектации	48,6	36	Комната обогрева рабочих	12,6
15	Станция обратного водоснабжения	10,5	37	Вестибюль	25,2
16	Кузнечно-термический участок	136,0	38	Красный уголок	34,2
17	ИРК, заточная, испытание кругов	49,0	39	Профком	10,2
18	Стоянка автопогрузчиков	141,1	40	Мужской гардероб спецодежды	51,9
19	Участок технического обслуживания транспортных средств	212,3	41	Мужской гардероб уличной и домашней одежды	68,4
20	Ремонт систем питания	32,5	42	Женская умывальная	7,2
21	Шинномонтажная	33,2	43	Женская душевая	6,9
22	Механо-сборочный участок	598,0	44	Женский гардероб уличной, домашней и спецодежды	30,3
			45	Мужская умывальная	15,4
			46	Сушка спецодежды	10,9
			47	Кладовые белья	12,5
			48	Мужская душевая	24,3
			49	Венткамера	18,2
			50	Начальник РММ	10,2

БЛОК ПОРТОВЫХ РЕМОНТНО-МЕХАНИЧЕСКИХ МАСТЕРСКИХ
II КАТЕГОРИИ (СТЕНЫ ПАНЕЛЬНЫЕ)

ТИПОВОЙ ПРОЕКТ
416-7-262.87

Лист 2
Страница 3

ПЛАН РАЗМЕЩЕНИЯ ТЕХНОЛОГИЧЕСКОГО ОБОРУДОВАНИЯ НА ОТМ. 0.000



ЭКСПЛИКАЦИЯ ОБОРУДОВАНИЯ

Позиция	Наименование и марка	Количество	Позиция	Наименование и марка	Количество
1	Кран мостовой электрический Q - 10 т и 5 т	2	21	Приборы для ремонта топливной аппаратуры	9
2	Кран подвешенной электрический Q - 5т; 3,2т; 2т и 1т	8	22	Установка для мойки деталей I96 м	1
3	Таль электрическая подвешенная Q - 1 т и 0,5 т	2	23	Станок токарно-винторезный	3
4	Кран-штабелер Q - 0,125 т	2	24	Станок фрезерный	2
5	Тележка самоходная МР209.00.00.00	1	25	Станок круглошлифовальный универсальный ЗВ12УВФ10	1
6	Станок радиально-сверлильный 2А554	1	26	Станок поперечно-строгальный 7305	1
7	Оборудование для сварки	9	27	Станок долбежный 7402	1
8	Станок наплавочный У-653	9	28	Оборудование для ремонта узлов и агрегатов	19
9	Оборудование для ремонта трейферов и контейнеров	8	29	Оборудование электро-ремонтного участка	12
10	Пресс-ножницы комбинированные НВ-5222	1	30	Выпрямители	4
11	Машина листогибочная трехвалковая И2222Б	1	31	Электропечь сопротивления камерная СЭП-2356	1
12	Станок трубогибочный ЦПКБ I374К-16-00	1	32	Молот ковочный пневматический МА 4132	1
13	Стенд для газовой резки	2	33	Электропечь сопротивления шахтная СШПМ6. 12/9ИЗ	1
14	Станок ножовочный 8725	2	34	Станок универсально-заточной ЗМ642	1
15	Станок вертикально-сверлильный 2Г125	2	35	Станок-стенд двухкамерный СИП-800	1
16	Станок комбинированный К-40	1	36	Пресс гидравлический 2И53М2	1
17	Станок для заделки тросов	1	37	Оборудование участка трансформаторных средств	10
18	Станок для резки стальных тросов ЦПКБ 2579	1			
19	Станок точно-шлифовальный с подставкой ЗК63Г	6			
20	Генератор в ванне УЗв-15м УЭГ1-25/16	1			

БЛОК ПОРТОВЫХ РЕМОНТНО-МЕХАНИЧЕСКИХ МАСТЕРСКИХ П КАТЕГОРИИ (СТЕНЫ ПАНЕЛЬНЫЕ)	ТИПОВОЙ ПРОЕКТ 4I6-7-262.87	Лист 2 Страница 4
D2BA СТРОИТЕЛЬНЫЕ КОНСТРУКЦИИ И ИЗДЕЛИЯ	H5VA ОТДЕЛКА	
<p>Фундаменты под колонны - монолитные железобетонные: под кирпичные стены - ленточные из сборных железобетонных плит по ГОСТ 13580-85, типоразмеров - 4 и бетонных блоков по ГОСТ 13579-78, типоразмеров - 5</p> <p>Фундаментные балки - сборные железобетонные по серии I.415-I вып. I; типоразмеров - 7</p> <p>Колонны - сборные железобетонные по серии I.423.I-7 вып. I, 2; типоразмеров - 2; I.424.I-5 вып. I; типоразмеров - I; I.427.I-3 вып. I; типоразмеров - 3; I.020-I/83 вып. 2-I; типоразмеров - 2</p> <p>Балки подкрановые - сборные железобетонные по серии I.426.I-4 вып. I; типоразмеров - 2</p> <p>Балки покрытия - сборные железобетонные по серии I.462.I-3/80 вып. I-I; типоразмеров - 5</p> <p>Перекрытия - сборные железобетонные многопустотные панели по серии I.14I-I вып. 64; типоразмеров - 2 I.090.I-I вып. 5-I; типоразмеров - 3</p> <p>Стены наружные - из однослойных сборных панелей по серии I.030.I-I вып. I-I, I-3, типоразмеров - I7; из ячеистых бетонов по серии I.090.I-I вып. 2-6; типоразмеров - 7; по серии I.090.I-I вып. 2-I; типоразмеров - 4</p> <p>Стены внутренние - сборные железобетонные по серии I.090.I-I вып. 4-4; типоразмеров - I4 и кирпичные</p> <p>Перегородки - кирпичные; гипсобетонные по ГОСТ 9574-80</p> <p>Покрытия - сборные комплексные железобетонные плиты по серии I.465.I-I0/82; типоразмеров - I0; сборные железобетонные многопустотные панели по серии I.090.I-I вып. 5-I; типоразмеров - 3</p> <p>Кровля - рулонная из 2-х и 4-х слоев рубероида с защитным слоем из гравия</p> <p>Лестницы - сборные железобетонные по серии I.050.I-2 вып. I; типоразмеров - 3</p> <p>Ограждения - металлические по серии I.050.I-2 вып. I; типоразмеров - 3</p> <p>Полы - бетонные, из керамической плитки, поливинилацетатные</p> <p>Окна - деревянные по ГОСТ 12506-8I, типоразмеров - 2; ГОСТ II2I4-86; типоразмеров - I</p> <p>Двери - деревянные по ГОСТ 24698-8I, типоразмеров - 2; ГОСТ I4624-84, типоразмеров - 2; ГОСТ 6629-74, типоразмеров - 6; металлические по серии 2.435-6 вып. I; типоразмеров - I; по серии 2.435-6 вып. 5; типоразмеров - I</p> <p>Ворота - распашные по серии I.435.9-I7 вып. I; типоразмеров - 3</p> <p>Наибольшая масса монтажного элемента (балка покрытия) - I0,4 т</p>	<p>НАРУЖНАЯ - штукатурка кирпичных участков и окраска</p> <p>ВНУТРЕННЯЯ - затирка, штукатурка, окраска - масляная, силикатная, известковая, отделка глазурованной плиткой</p>	
	СЗСА ИНЖЕНЕРНОЕ ОБОРУДОВАНИЕ	
	<p>Водопровод - хозяйственно-противопожарный, производственный. Напор на вводе 24 м</p> <p>Канализация - бытовая, производственная</p> <p>Отопление - центральное водяное теплоноситель вода с параметрами I50° - 70°С и 95°С - 70°С</p> <p>Вентиляция - приточно-вытяжная с механическим побуждением</p> <p>Горячее водоснабжение - от теплового пункта РММ</p> <p>Электроснабжение - 380/220 В от местных сетей</p> <p>Устройство связи - телефон, радио, электрическая часофикация, пожарная сигнализация</p> <p>Краны - мостовые, подвесные, кран-штабелер, тали электрические</p> <p>Прочее оборудование - технологическое оборудование РММ</p>	
	УЗОВ СКОРОСТНОЙ НАПОР ВЕТРА - $\frac{38 \text{ кгс/м}^2}{0,38 \text{ кПа}}$	
	R2CO СТЕПЕНЬ ОГНЕСТОЙКОСТИ - вторая	
	NIBD РАСЧЕТНАЯ ТЕМПЕРАТУРА НАРУЖНОГО ВОЗДУХА - минус 20, 30 (основное решение), 40°С	
	УЗNB ВЕС СНЕГОВОГО ПОКРОВА - $\frac{100 \text{ кгс/м}^2}{1,0 \text{ кПа}}$	
	G2DD КЛИМАТИЧЕСКИЕ РАЙОНЫ И ПОДРАЙОН СССР - П, Ш, IV	
	G2EE ИНЖЕНЕРНО-ГЕОЛОГИЧЕСКИЕ УСЛОВИЯ - - обычные	

БЛОК ПОРТОВЫХ РЕМОНТНО-МЕХАНИЧЕСКИХ МАСТЕРСКИХ II КАТЕГОРИИ (СТЕНЫ ПАНЕЛЬНЫЕ)			ТИПОВОЙ ПРОЕКТ 4I6-7-262.87		Лист 3 Страница 5	
СЗДТ ТЕХНОЛОГИЧЕСКИЙ ПРОЦЕСС						
В основу организации ремонта портового оборудования принята система планового предупредительного ремонта.						
Плановое техническое обслуживание портовых подъемно-транспортных машин выполняется, в основном, персоналом, обслуживающим эти машины (водителями, крановщиками), с привлечением ремонтно-наладочных бригад.						
Предусматривается выполнение максимального объема работ в цеховых условиях.						
Ремонт механизмов и узлов выполняется на специализированных участках и рабочих местах.						
Мастерские оснащены универсальными современными станками и нестандартизированным оборудованием для ремонта портового оборудования и приписного флота в соответствии с принятыми видами и категориями ремонта.						
Предусмотрена механизация трудоемких работ. Уровень механизации производства - 33,1%.						
СЗВД ПРОИЗВОДСТВЕННАЯ ПРОГРАММА			ПОТРЕБНОСТЬ В СЫРЬЕ И РЕСУРСАХ (годовая)			
Ремонт портовой механизации	тыс.руб./год	470,0	Вода	м3	6477	
Судоремонт	"	321,0	Тепло	Гкал	5085,97	
Ремонт электрохозяйства	"	22,0	Сжатый воздух	м3	240000	
Ремонт сантехнического оборудования	"	37,0	Электроэнергия	кВт.ч	2,24	
Итого:	"	850,0	РЕЖИМ РАБОТЫ И ШТАТЫ			
Трудоемкость изготовления продукции (годовая)	чел.-ч	159630	Количество смен		2	
Себестоимость продукции годовая	тыс.руб.	679,0	Общее количество работающих		112	
Себестоимость на расчетный показатель	руб.	800,0	в том числе:			
Приведенные затраты на расчетный показатель	"	0,94	рабочих		102	
			То же, в наиболее многочисленную смену		82	
			Коэффициент сменности		1,2	
			Выработка на одного работающего	руб.	7600	
Наименование	Всего	Удельн. показатель	Наименование	Всего	Удельн. показатель	
VIIA СТОИМОСТЬ			V IKA РАСХОДЫ			
VII B Общая сметная стоимость	тыс.руб.	851,30	V IKB Расход строительных материалов			
в том числе:			Цемент, приведенный к М 400	т	838,96(405,15)	-
VII L строительно-монтажных работ	"	513,31	То же, на I м2 общей площади	"	-	0,20(0,10)
VII O оборудования	"	337,99	Сталь	"	159,94(82,87)	-
VII S Стоимость строительно-монтажных работ Iм2 общей площади	руб.	-	Сталь, приведенная к классам А-I и Ст3	"	206,17(90,03)	-
VII R Стоимость строительно-монтажных работ на I м3 строительного объема	"	-	То же, на I м2 общей площади	"	-	0,05(0,02)
VII T Стоимость общая на расчетный показатель	"	-	То же, на расчетный показатель	"	-	0,24(0,11)
VII A ТРУДОЕМКОСТЬ			Бетон и железобетон	м3	1786,84	-
VII F Нормативные трудовые затраты	чел.-ч	88882	в том числе:			
VII R То же, на I м3 строительного объема	"	-	монолитный	"	474,42	-
VII V То же, на расчетный показатель	"	-	сборный	"	1312,42	-
			То же, на I м2 общей площади	"	-	0,43
VII A ТРУДОЕМКОСТЬ			Лесоматериалы	"	241,45	-
VII F Нормативные трудовые затраты	чел.-ч	88882	Лесоматериалы, приведенные к круглому лесу	"	362,17	-
VII R То же, на I м3 строительного объема	"	-	Кирпич	тыс.шт	360,24	-
VII V То же, на расчетный показатель	"	-	То же, на I м2 общей площади	"	-	0,08
			В скобках указана потребность строительных материалов без учета расходов на изготовление сборных изделий, конструкций.			

БЛОК ПОРТОВЫХ РЕМОНТНО-МЕХАНИЧЕСКИХ МАСТЕРСКИХ II КАТЕГОРИИ (СТЕНЫ ПАНЕЛЬНЫЕ)				ТИПОВОЙ ПРОЕКТ 416-7-262.87		Лист 3 Страница 6	
Наименование		Всего	Удельный показа- тель	Наименование		Всего	Удельный показа- тель
V4KA ЭКСПЛУАТАЦИОННЫЕ ПОКАЗАТЕЛИ				ТЕХНИЧЕСКИЕ ХАРАКТЕРИСТИКИ			
V4KN	Расход воды	м3/ч	10,7	-	Q3NB	Объем строитель- ный	м3 31593,4 -
	холодной	м3/сут	25,4	-		В том числе:	
	горячей	м3/сут	9,8	-		вспомогательные помещения	" 2682,5 -
V4KI	Канализацион- ные стоки	"	23,65	-	V1NP	Объем строительный на расчетный пока- затель	" - 37,2
V4KN	Тепла	ккал/ч кВт	3630665 4227	-	Q3OC	Площадь застройки	м2 3544,4 -
	В том числе:	"	419600 486	-	Q3OB	Общая площадь	" 4162,1 -
	на отопление	"	2855215 3312	-		в том числе:	
	на вентиляцию	"	258500 300	-		вспомогательных помещений	" 742,2 -
	на горячее водо- снабжение	"	97350 112	-	V1OK	Общая площадь на расчетный показате- ль	" - 4,90
	на производст- венные нужды	"	-	-			
	Тепла на отопле- ние I м2 общей площади	ккал/ч кВт	-	100,80 0,117			
V4KK	Потребная элек- трическая мощ- ность	кВт	588,30	-			
ДОПОЛНИТЕЛЬНЫЕ ДАННЫЕ							
Сметная документация выполнена в нормах и ценах 1984 г. Расчетный показатель - I тыс.руб. годового объема товарной продукции. Количество расчетных единиц - 850. Взамен типового проекта 416-7-75.							
СОСТАВ ПРОЕКТНОЙ ДОКУМЕНТАЦИИ							
B7EA	Альбом I - Пояснительная записка. Технологи- ческие решения. Архитектурные решения.				Альбом VI - Автоматизация и технологический контроль сантехнических устройств.		
	Альбом II - Конструкции железобетонные и металлические.				Альбом VII - Автоматическая пожарная сигна- лизация.		
	Альбом III - Строительные конструкции и изделия.				Альбом VIII - Нестандартизированное оборудо- вание (из типового проекта 416-7-249.87).		
	Альбом IV - Внутренний водопровод и кан- нализация. Отопление и вен- тиляция. Воздухоснабжение. Теплоснабжение.				Альбом IX - Спецификации оборудования.		
	Альбом V - Электротехническая часть. Связь и сигнализация.				Альбом X - Ведомости потребности в материалах.		
					Альбом XI - Сметы. Книга I. Книга 2.		
Объем проектных материалов, приведенных к формату А4 - 2617 форматок.							
B7BA	АВТОР ПРОЕКТА	Гипроречтранс МРФ РСФСР, IO5058, Москва, Окружной проезд, 15					
B7BA	УТВЕРЖДЕНИЕ	Утвержден МРФ РСФСР. Заключение № 53 от 24.06.86 г. Срок действия 1992 год.					
B7KA	ПОСТАВЩИК	Гипроречтранс МРФ РСФСР, IO5058, Москва, Окружной проезд, 15					