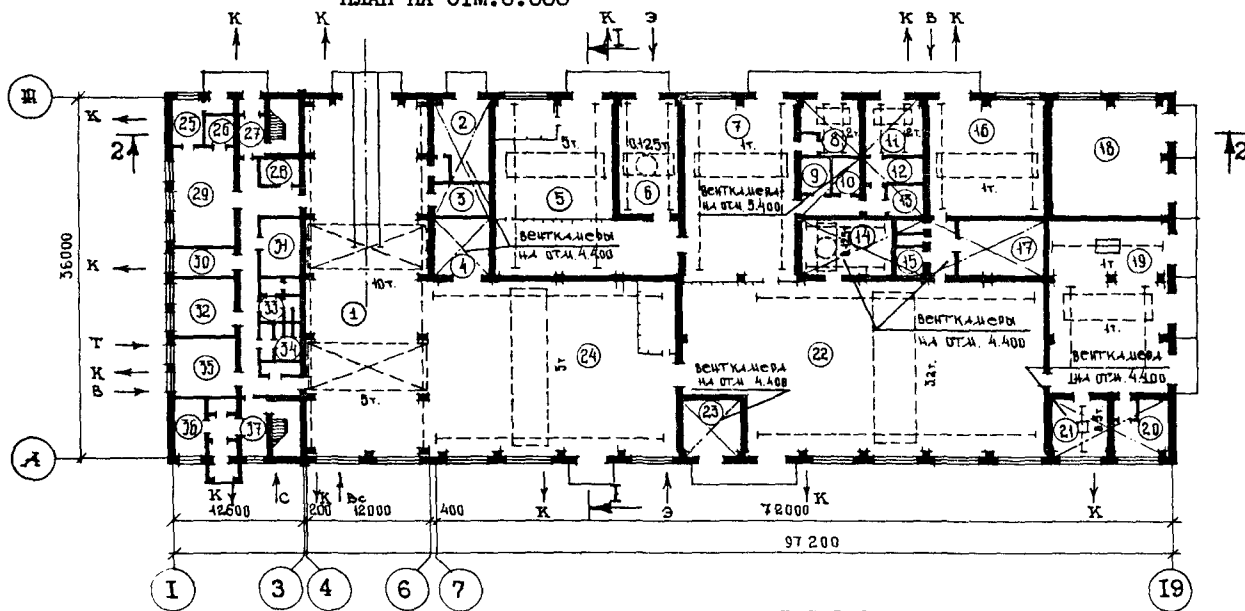


| | | |
|---|--|--|
| <p>СССР</p> | <p align="center">СТРОИТЕЛЬНЫЙ КАТАЛОГ Часть 2 ТИПОВЫЕ ПРОЕКТЫ ПРЕДПРИЯТИЙ, ЗДАНИЙ И СООРУЖЕНИЙ</p> | <p align="right">ТИПОВОЙ ПРОЕКТ 4I6-7-263.87</p> |
| <p>ЦИТП</p> | <p align="center">БЛОК ПОРТОВЫХ РЕМОНТНО-МЕХАНИЧЕСКИХ МАСТЕРСКИХ II КАТЕГОРИИ (СТЕНЫ КИРПИЧНЫЕ)</p> | <p align="right">УДК 658.588</p> |
| <p align="center">МАРТ 1988</p> | | <p align="right">На 3-х листах На 6-и страницах Страница 1</p> |

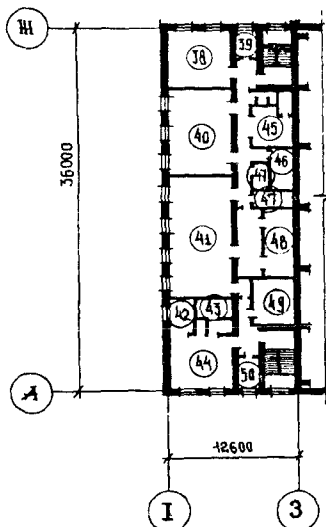
ФАСАД I-I9



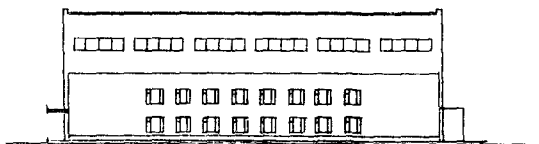
ПЛАН НА ОТМ. 0.000



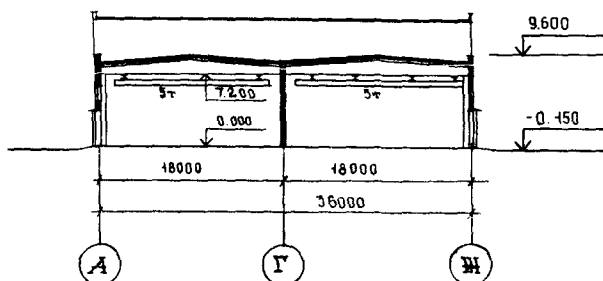
ПЛАН НА ОТМ. 3.000



ФАСАД Ж-А



РАЗРЕЗ I-I

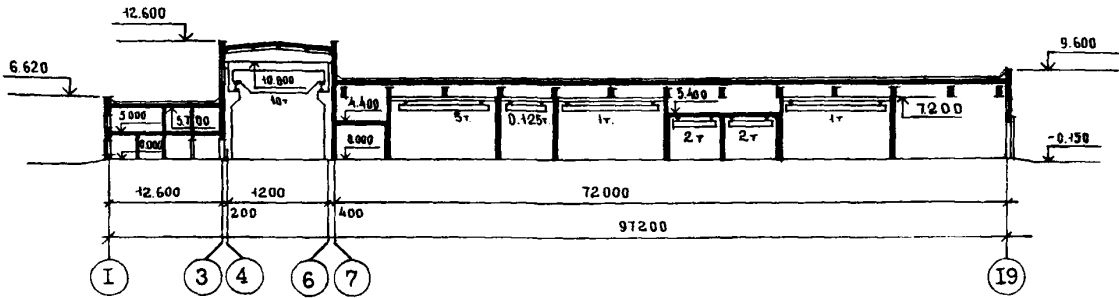


БЛОК ПОРТОВЫХ РЕМОНТНО-МЕХАНИЧЕСКИХ МАСТЕРСКИХ
II КАТЕГОРИИ (СТЕНЫ КИРПИЧНЫЕ)

ТИПОВОЙ ПРОЕКТ
416-7-263.87

Лист 1
Страница 2

РАЗРЕЗ 2-2



ЭКСПЛИКАЦИЯ ПОМЕЩЕНИЙ

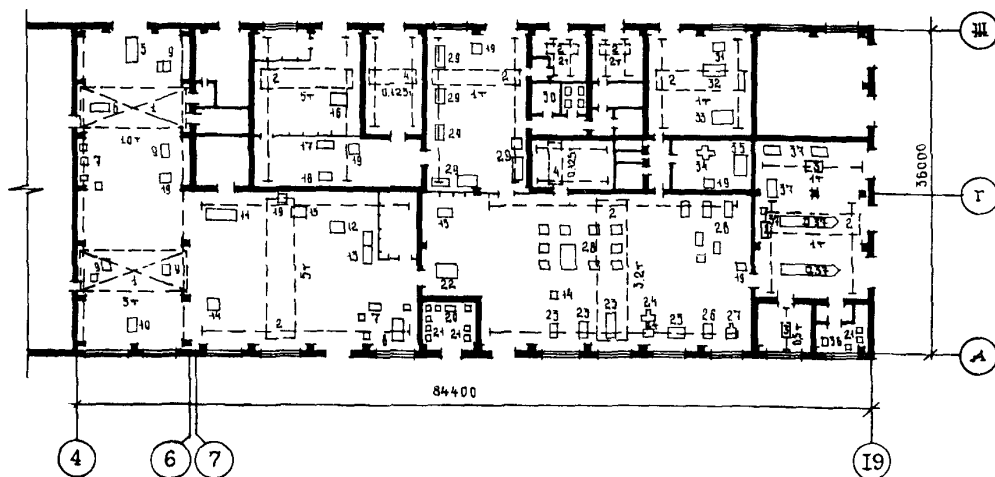
| Но- мер | Наименование | Пло- щадь, м ² | Но- мер | Наименование | Пло- щадь, м ² |
|------------|--|------------------------------|------------|---|------------------------------|
| | Производственный корпус | | | Вспомогательные помещения | |
| I | Участок ремонта грейферов и контейнеров | 356,2 | 25 | Подсобное помещение | 14,7 |
| 2 | Краскоприготовительная с расходной кладовой | 45,0 | 26 | Моечная | 10,4 |
| 3 | Тамбур-шлюз | 16,1 | 27 | Вестибиль | 13,3 |
| 4 | Медницкая | 32,7 | 28 | Кладовая материалов | 12,4 |
| 5 | Деревообрабатывающий и такелажный участки | 243,8 | 29 | Торговый зал буфета на 32 места | 57,5 |
| 6 | Материальный склад | 68,7 | 30 | Комната ИТР | 17,2 |
| 7 | Электромонтажный участок | 208,4 | 31 | Комната мастеров | 23,5 |
| 8 | Прошиточная | 33,1 | 32 | Венткамера | 35,2 |
| 9 | Кладовая кислот | 10,1 | 33 | Женская уборная | 9,7 |
| 10 | Агрегатная | 9,8 | 34 | Мужская уборная | 14,0 |
| II | Зарядка и хранение кислотных аккумуляторов | 33,5 | 35 | Тепловой пункт | 35,2 |
| 12 | Ремонт кислотных аккумуляторов | 16,0 | 36 | Комната обогрева рабочих | 17,4 |
| 13 | Электролитная | 9,8 | 37 | Вестибиль | 25,7 |
| 14 | Кладовая комплектации | 48,6 | 38 | Красный уголок | 34,7 |
| 15 | Станция обратного водоснабжения | 10,5 | 39 | Профком | 10,2 |
| 16 | Кузнечно-термический участок | 135,3 | 40 | Мужской гардероб спец-одежды | 53,1 |
| 17 | ИРК, заточная, испытания кругов | 48,7 | 41 | Мужской гардероб уличной и домашней одежды | 71,1 |
| 18 | Стоянка автопогрузчиков | 140,8 | 42 | Женская умильная | 8,5 |
| 19 | Участок технического обслуживания транспортных средств | 212,1 | 43 | Женская душевая | 6,9 |
| 20 | Ремонт систем питания | 32,4 | 44 | Женский гардероб уличной, домашней и спецодежды | 30,7 |
| 21 | Шинномонтажная | 33,2 | 45 | Мужская умильная | 16,8 |
| 22 | Механо-сборочный участок | 597,4 | 46 | Сушка спецодежды | 11,2 |
| 23 | Ремонт топливной аппаратуры | 33,9 | 47 | Кладовые белья | 12,5 |
| 24 | Корпусносварочный участок | 501,4 | 48 | Мужская душевая | 24,3 |
| | | | 49 | Венткамера | 18,6 |
| | | | 50 | Начальник РММ | 10,2 |

БЛОК ПОРТОВЫХ РЕМОНТНО-МЕХАНИЧЕСКИХ МАСТЕРСКИХ
II КАТЕГОРИИ (СТЕНЫ КИРПИЧНЫЕ)

ТИПОВОЙ ПРОЕКТ
416-7-263.87

Лист 2
Страница 3

ПЛАН РАЗМЕЩЕНИЯ ТЕХНОЛОГИЧЕСКОГО ОБОРУДОВАНИЯ НА ОТМ 0.000



ЭКСПЛИКАЦИЯ ОБОРУДОВАНИЯ

| Позиция | Наименование и марка | Количество | Позиция | Наименование и марка | Количество |
|---------|---|------------|---------|--|------------|
| I | Кран мостовой электрический Q - 10 т и 5 т | 2 | 21 | Приборы для ремонта топливной аппаратуры | 9 |
| 2 | Кран подвесной электрический Q - 5т; 3,2 т; 2 т и 1 т | 8 | 22 | Установка для мойки деталей I96 м | I |
| 3 | Таль электрическая подвесная Q - I т и 0,5 т | 2 | 23 | Станок токарно-винторезный | 3 |
| 4 | Кран-штабелер Q - 0,125 т | 2 | 24 | Станок фрезерный | 2 |
| 5 | Тележка самоходная МР209.00.00.00 | I | 25 | Станок круглошлифовальный универсальный 3У12УВ10 | I |
| 6 | Станок радиально-сверлильный 2А554 | I | 26 | Станок поперечно-строгальный 7305 | I |
| 7 | Оборудование для сварки | 9 | 27 | Станок долбежный 7402 | I |
| 8 | Станок наплавочный У-653 | 9 | 28 | Оборудование для ремонта узлов и агрегатов | I9 |
| 9 | Оборудование для ремонта грейферов и контейнеров | 8 | 29 | Оборудование электроремонтного участка | I2 |
| 10 | Пресс-ножницы комбинированные НВ-5222 | I | 30 | Выпрямители | 4 |
| 11 | Машина листогибочная трехвалковая И2222Б | I | 31 | Электродпечь сопротивления камерная СЭП-2356 | I |
| 12 | Станок трубогибочный ЦТКБ I374К-16-00 | I | 32 | Молот ковочный пневматический МА 4I32 | I |
| 13 | Стенд для газовой резки | 2 | 33 | Электродпечь сопротивления шахтная СШМ6. I2/9ИЗ | I |
| 14 | Станок ножовочный 8725 | 2 | 34 | Станок универсально-заточный 3М642 | I |
| 15 | Станок вертикально-сверлильный 2Г125 | 2 | 35 | Станок-стенд двухкамерный СИП-800 | I |
| 16 | Станок комбинированный К-40 | I | 36 | Пресс гидравлический 2I53М2 | I |
| 17 | Станок для заделки тросов | I | 37 | Оборудование участка трансформаторных средств | 10 |
| 18 | Станок для резки стальных тросов ЦТКБ 2579 | I | | | |
| 19 | Станок точношлифовальный с подставкой 3К63I | 6 | | | |
| 20 | Генератор к ванне УЗв-15м УЗГ1-25/16 | I | | | |

| БЛОК ПОРТОВЫХ РЕМОНТНО-МЕХАНИЧЕСКИХ МАСТЕРСКИХ II КАТЕГОРИИ (СТЕНЫ КИРПИЧНЫЕ) | | ТИПОВОЙ ПРОЕКТ 4Г6-7-263.87 | Лист 2 Страница 4 |
|--|---|---|--|
| D2BA | СТРОИТЕЛЬНЫЕ КОНСТРУКЦИИ И ИЗДЕЛИЯ | H5VA | ОТДЕЛКА |
| | <p>Фундаменты под колонны - монолитные железобетонные; под кирпичные стены - ленточные из сборных железобетонных плит по ГОСТ 13580-85, типоразмеров - 6 и бетонных блоков по ГОСТ 13579-78, типоразмеров - 7</p> <p>Фундаментные балки - сборные железобетонные по серии I.415-I вып. I, типоразмеров - 6</p> <p>Колонны - сборные железобетонные по сериям I.423.I-7 вып. I, 2, типоразмеров - 2; I.424.I-5 вып. I, типоразмеров - I; I.427.I-3 вып. I, типоразмеров - 3</p> <p>Балки подкрановые - сборные железобетонные по серии I.426.I-4 вып. I, типоразмеров - 2</p> <p>Балки покрытия - сборные железобетонные по серии I.452.I-3/80 вып. I-I, типоразмеров - 5</p> <p>Перекрытия - сборные железобетонные многопустотные панели по серии I.141-I вып.60, 64 типоразмеров - 5</p> <p>Стены - кирпичные</p> <p>Перегородки - кирпичные; гипсобетонные по ГОСТ 9574-80</p> <p>Покрытия - сборные комплексные железобетонные плиты по серии I.465.I-10/82, типоразмеров - 10; сборные железобетонные многопустотные панели по серии I.141-I вып.64 типоразмеров - 3</p> <p>Кровля - рулонная из 2-х и 4-х слоев рубероида с защитным слоем из гравия</p> <p>Лестница - сборные железобетонные по серии I.152.I-8 вып. I; типоразмеров - 2; по серии I.151.I-7 вып. I; типоразмеров - I</p> <p>Ограждения - металлические по серии I.050.I-2 вып. I, типоразмеров - 2</p> <p>Полы - бетонные, из керамической плитки, поливинилацетатные</p> <p>Окна - деревянные по ГОСТ 12506-81, типоразмеров - 3; ГОСТ 11214-86, типоразмеров - I</p> <p>Двери - деревянные по ГОСТ 24698-81, типоразмеров - 2; ГОСТ 14624-84, типоразмеров - 2; ГОСТ 6629-74, типоразмеров - 6; металлические по серии 2.435-6 вып. I, типоразмеров - I; по серии 2.435-6 вып. 5, типоразмеров - I</p> <p>Ворота - распашные по серии I.435.9-I7 вып. I, типоразмеров - 3</p> <p>Наибольшая масса монтажного элемента (балка покрытия) - 10,4 т</p> | <p>НАРУЖНАЯ - штукатурка отдельных участков и окраска</p> <p>ВНУТРЕННЯЯ - затирка, штукатурка, окраска - масляная, силикатная, известковая, отделка глазурированной плиткой</p> | |
| | | С3GA | ИНЖЕНЕРНОЕ ОБОРУДОВАНИЕ |
| | | | <p>Водопровод - хозяйственно-противопожарный, производственный. Напор на вводе 24 м</p> <p>Канализация - бытовая, производственная</p> <p>Отопление - центральное водяное теплоноситель вода с параметрами 150° - 70°С и 95° - 70°С</p> <p>Вентиляция - приточно-вытяжная с механическим побуждением</p> <p>Горячее водоснабжение - от теплового пункта РММ</p> <p>Электроснабжение - 380/220В от местных сетей</p> <p>Устройство связи - телефон, радио, электрическая часофикация, пожарная сигнализация</p> <p>Краны - мостовые, подвесные, кран-штабелер, тали электрические</p> <p>Прочее оборудование - технологическое оборудование РММ</p> |
| У30В | СКОРОСТНОЙ НАПОР ВЕТРА - $\frac{38 \text{ кгс/м}^2}{0,38 \text{ кПа}}$ | С2DD | ВЕС СНЕГОВОГО ПОКРОВА - $\frac{100 \text{ кгс/м}^2}{1,0 \text{ кПа}}$ |
| R2CO | СТЕПЕНЬ ОГНЕСТОЙКОСТИ - вторая | У3НВ | КЛИМАТИЧЕСКИЕ РАЙОНЫ И ПОДРАЙОН СССР - II, III, IV |
| N1BD | РАСЧЕТНАЯ ТЕМПЕРАТУРА НАРУЖНОГО ВОЗДУХА - минус 20, 30 (основное решение), 40°С | С2EE | ИНЖЕНЕРНО-ГЕОЛОГИЧЕСКИЕ УСЛОВИЯ - обычные |

БЛОК ПОРТОВЫХ РЕМОНТНО-МЕХАНИЧЕСКИХ МАСТЕРСКИХ
II КАТЕГОРИИ (СТЕНЫ КИРПИЧНЫЕ)

ТИПОВОЙ ПРОЕКТ
416-7-263.87

Лист 3
Страница 5

G3DT ТЕХНОЛОГИЧЕСКИЙ ПРОЦЕСС

В основу организации ремонта портового оборудования принята система планового предупредительного ремонта.

Плановое техническое обслуживание портовых подъемно-транспортных машин выполняется, в основном, персоналом, обслуживающим эти машины (водителями, крановщиками), с привлечением ремонтно-наладочных бригад.

Предусматривается выполнение максимального объема работ в цеховых условиях.

Ремонт механизмов и узлов выполняется на специализированных участках и рабочих местах.

Мастерские оснащены универсальными современными станками и нестандартизированным оборудованием для ремонта портового оборудования и приписного флота в соответствии с принятыми видами и категориями ремонта.

Предусмотрена механизация трудоемких работ. Уровень механизации производства - 33,1%.

G3BD ПРОИЗВОДСТВЕННАЯ ПРОГРАММА

ПОТРЕБНОСТЬ В СЫРЬЕ И РЕСУРСАХ (годовая)

| | | |
|---|--------------|--------|
| Ремонт портовой механизации | тыс.руб./год | 470,0 |
| Судоремонт | " | 321,0 |
| Ремонт электрооборудования | " | 22,0 |
| Ремонт сантехнического оборудования | " | 37,0 |
| Итого: | " | 850,0 |
| Трудоемкость изготовления продукции (годовая) | чел.-ч. | 159630 |
| Себестоимость продукции годовая | тыс.руб. | 679,0 |
| Себестоимость на расчетный показатель | руб. | 800,0 |
| Приведенные затраты на расчетный показатель | " | 942 |

| | | |
|----------------|-------|---------|
| Вода | м3 | 6477 |
| Тепло | Гкал | 5085,97 |
| Сжатый воздух | м3 | 240000 |
| Электроэнергия | кВт.ч | 2,24 |

РЕЖИМ РАБОТЫ И ШТАТЫ

| | | |
|--|------|------|
| Количество смен | | 2 |
| Общее количество работающих | | 112 |
| в том числе: | | |
| рабочих | | 102 |
| то же, в наиболее многочисленную смену | | 82 |
| Коэффициент сменности | | 1,2 |
| Выработка на одного работающего | руб. | 7600 |

| Наименование | Всего | Удельн. показатель |
|--------------|-------|--------------------|
|--------------|-------|--------------------|

| Наименование | Всего | Удельн. показатель |
|--------------|-------|--------------------|
|--------------|-------|--------------------|

| | | | |
|------|--|------------------|--------|
| V1IA | СТОИМОСТЬ | | V1KA |
| V1IB | Общая сметная стоимость | тыс. руб. 861,86 | - V1KB |
| V1IL | в том числе: строительно-монтажных работ | " 523,87 | - |
| V1IO | оборудования | " 337,99 | - |
| V1IS | Стоимость строительно-монтажных работ на I м2 общей площади | руб. - | 125,6 |
| V1IV | Стоимость строительно-монтажных работ на I м3 строительного объема | " - | 16,31 |
| V1IV | Стоимость общая на расчетный показатель | " - | 1014,0 |
| V1JA | ТРУДОЕМКОСТЬ | | |
| V1JF | Нормативные трудовые затраты | чел.-ч 95005 | - |
| V1IR | То же, на I м3 строительного объема | " - | 2,96 |
| V1JV | То же, на расчетный показатель | " - | III,77 |

| | | | |
|--|--------|----------------|------------|
| РАСХОДЫ | | | |
| Расход строительных материалов | | | |
| Цемент, приведенный к М 400 | т | 797,52(466,50) | - |
| То же, на I м2 общей площади | " | - | 0,19(0,11) |
| Сталь | " | 152,20(84,03) | - |
| Сталь, приведенная к классам А-I и Ст3 | " | 199,98(95,24) | - |
| То же, на I м2 общей площади | " | - | 0,05(0,02) |
| То же, на расчетный показатель | " | - | 0,23(0,11) |
| Бетон и железобетон | м3 | 1454,75 | - |
| в том числе: | | | |
| монолитный | " | 535,24 | - |
| оборный | " | 919,51 | - |
| То же, на I м2 общей площади | " | - | 0,35 |
| Лесоматериалы | " | 232,6 | - |
| Лесоматериалы, приведенные к круглому лесу | " | 348,92 | - |
| Кирпич | тыс.шт | 724,28 | - |
| То же, на I м2 общей площади | " | - | 0,17 |
| В скобках указана потребность строительных материалов без учета расходов на изготовление сборных изделий, конструкций. | | | |

БЛОК ПОРТОВЫХ РЕМОНТНО-МЕХАНИЧЕСКИХ МАСТЕРСКИХ
II КАТЕГОРИИ (СТЕНЫ КИРПИЧНЫЕ)

ТИПОВОЙ ПРОЕКТ
416-7-263.87

Лист 3
Страница 6

| Наименование | Всего | Удельный показа- тель | Наименование | Всего | Удельный показа- тель |
|---|---------|-----------------------------|---|---------|-----------------------------|
| V4 KA ЭКСПЛУАТАЦИОННЫЕ ПОКАЗАТЕЛИ | | | ТЕХНИЧЕСКИЕ ХАРАКТЕРИСТИКИ | | |
| V4 KH Расход воды м3/ч | 10,7 | - | G3NB Объем строительный м3 | 32110,6 | - |
| холодной м3/сут | 25,4 | - | в том числе: | | |
| горячей " | 9,8 | - | вспомогательные помещения " | 2832,4 | - |
| V4 KI Канализационные стоки " | 23,05 | - | V1NP Объем строительный на расчетный показатель " | - | 37,8 |
| V4 KN Тепла ккал/ч | 3630665 | - | G3OC Площадь застройки м2 | 3608,5 | - |
| в том числе: | 4212 | - | G3OB Общая площадь " | 4171,0 | - |
| на отопление " | 419600 | - | в том числе | | |
| на вентиляцию " | 486 | - | вспомогательные помещения " | 750,3 | - |
| на горячее водо-снабжение " | 2855212 | - | V1OK Общая площадь на расчетный показатель " | - | 4,90 |
| на производствен-ные нужды " | 3312 | - | | | |
| Тепла на отопле-ние I м2 общей площади ккал/ч | 258500 | - | | | |
| | 300 | - | | | |
| на производствен-ные нужды ккал/ч | 97350 | - | | | |
| | 112 | - | | | |
| Тепла на отопле-ние I м2 общей площади кВт | - | 100,6 | | | |
| | | 0,117 | | | |
| V4 KK Потребная элек-трическая мощ-ность кВт | 588,30 | - | | | |

ДОПОЛНИТЕЛЬНЫЕ ДАННЫЕ

Сметная документация выполнена в нормах и ценах 1984 г. Расчетный показатель - I тыс.руб. годового объема товарной продукции. Количество расчетных единиц - 850. Взамен типового проекта 416-7-75.

B7EA СОСТАВ ПРОЕКТНОЙ ДОКУМЕНТАЦИИ

- | | |
|--|---|
| Альбом I - Пояснительная записка. Технологические решения. Архитектурные решения. | Альбом VI - Автоматизация и технологический контроль сантехнических устройств (из типового проекта 416-7-262.87). |
| Альбом II - Конструкции железобетонные и металлические. | Альбом VII - Автоматическая пожарная сигнализация (из типового проекта 416-7-262.87). |
| Альбом III - Строительные конструкции и изделия. | Альбом VIII - Нестандартизированное оборудование (из типового проекта 416-7-249.87). |
| Альбом IV - Внутренний водопровод и канализация. Отопление и вентиляция. Воздухоснабжение. Теплоснабжение (из типового проекта 416-7-262.87) | Альбом IX - Спецификация оборудования (из типового проекта 416-7-262.87) |
| Альбом V - Электротехническая часть. Связь и сигнализация. (из типового проекта 416-7-262.87) | Альбом X - Ведомости потребности в материалах (из типового проекта 416-7-262.87) |
| | Альбом XI - Сметы. Книга I. Книга 2. |

Объем проектных материалов, приведенных к формату А4 - 254I форматка.

B7BA АВТОР ПРОЕКТА Гипроречтранс МРФ РСФСР, 105058, Москва, Окружной проезд, 15

B7BA УТВЕРЖДЕНИЕ Утвержден МРФ РСФСР. Заключение № 53 от 24.06.86 г. Срок действия 1992 год.

B7BA ПОСТАВЩИК Гипроречтранс МРФ РСФСР, 105058, Москва, Окружной проезд, 15

Инь.№2

Катал.л.№ 059379