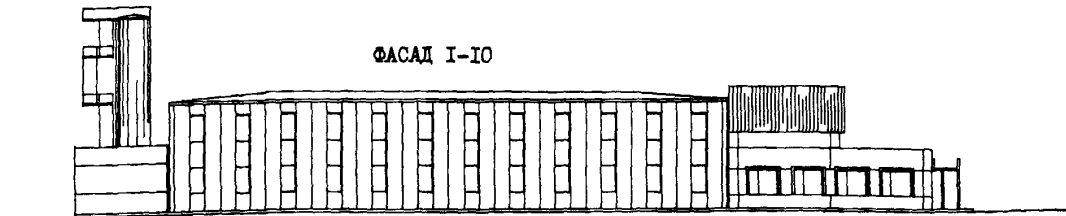
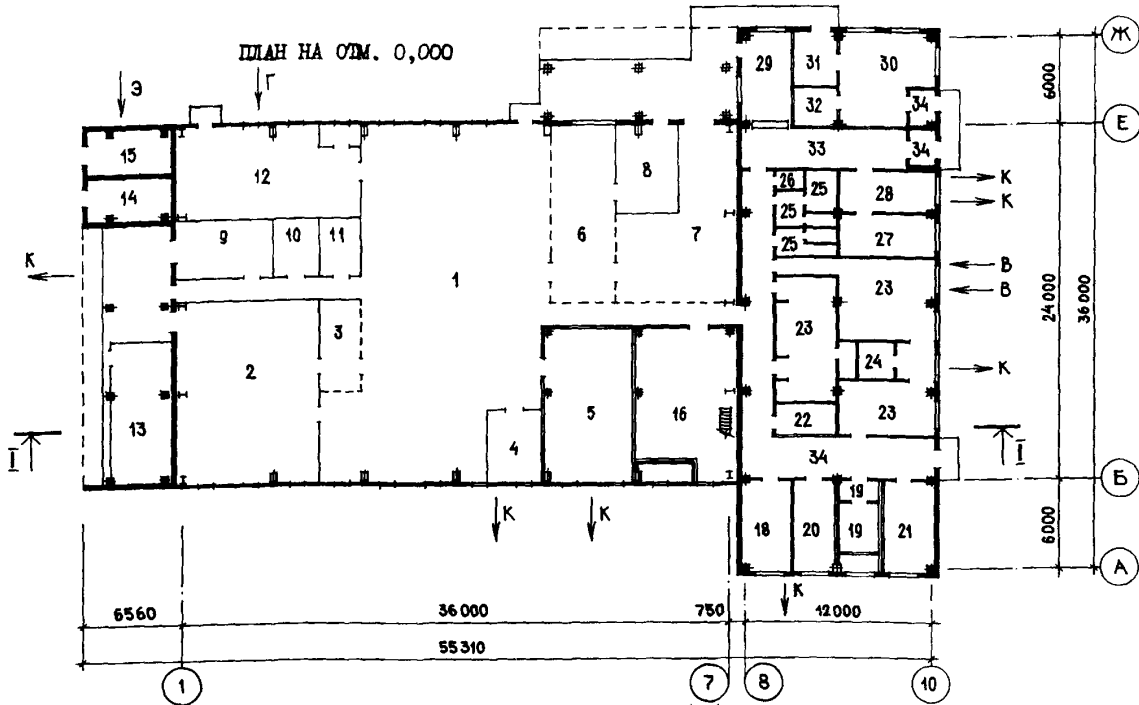


<p>СССР</p>	<p align="center">СТРОИТЕЛЬНЫЙ КАТАЛОГ Часть 2 ТИПОВЫЕ ПРОЕКТЫ ПРЕДПРИЯТИЯ, ЗДАНИЯ И СООРУЖЕНИЙ</p>	<p align="center">ЗОНАЛЬНЫЙ ТИПОВОЙ ПРОЕКТ 414-I-28с.13.86</p>
<p>ЦИТП</p>	<p align="center">ПЕКАРНЯ МОЩНОСТЬЮ 7 ТОНН В СУТКИ НАЦИОНАЛЬНЫХ СОРТОВ ХЛЕБА ДЛЯ СРЕДНЕАЗИАТСКИХ РЕСПУБЛИК С МАГАЗИНОМ (В ЛЕГКИХ МЕТАЛЛИЧЕСКИХ КОНСТРУКЦИЯХ)</p>	<p>УДК 725.42.664.6</p>
<p>МАРТ 1988</p>		<p>На 5-й листах На 9-й страницах Страница 1</p>

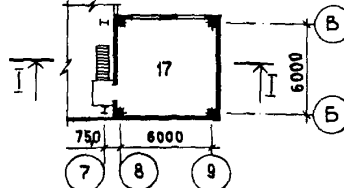
ФАСАД I-IО



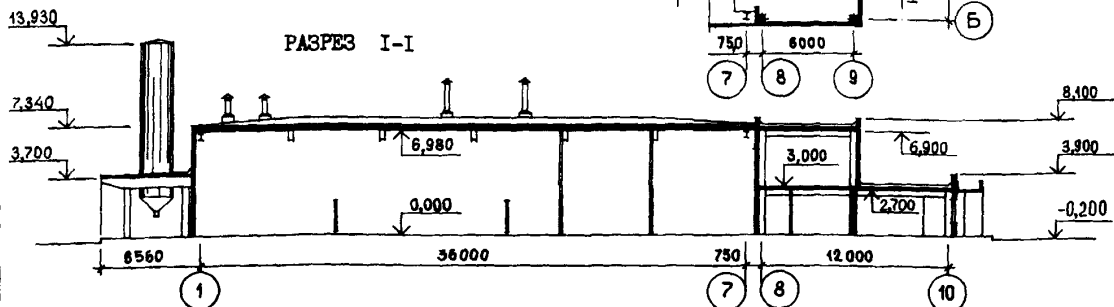
ПЛАН НА ОТМ. 0,000



ПЛАН НА ОТМ. 3,000



РАЗРЕЗ I-I



ПЕКАРНЯ МОЩНОСТЬЮ 7 ТОНН В СУТКИ НАЦИОНАЛЬНЫХ СОРТОВ
ХЛЕБА ДЛЯ СРЕДНЕАЗИАТСКИХ РЕСПУБЛИК С МАГАЗИНОМ
(В ЛЕГКИХ МЕТАЛЛИЧЕСКИХ КОНСТРУКЦИЯХ)

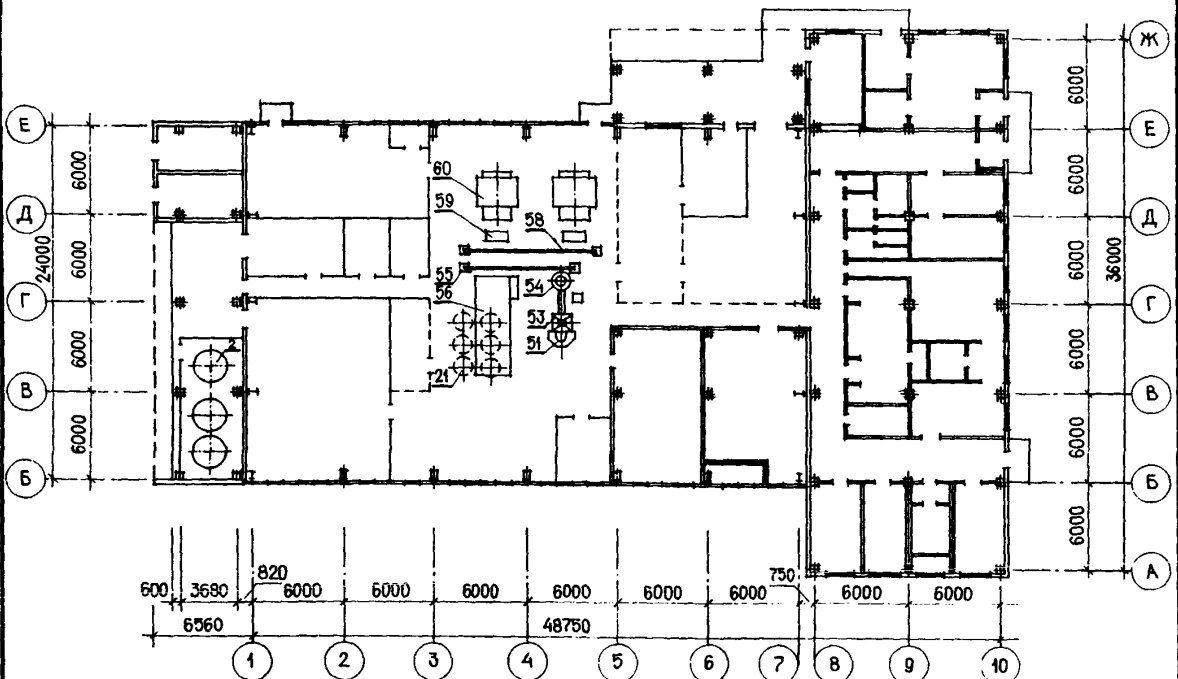
ЗОНАЛЬНЫЙ
ТИПОВОЙ ПРОЕКТ
414-1-280.13.86

Лист I
Страница 2

ЭКСПЛИКАЦИЯ ПОМЕЩЕНИЙ

Но- мер	Наименование	Площадь, м ²	Но- мер	Наименование	Площадь, м ²
1	Основной производственный цех	297,3	18	Лаборатория	18,5
2	Отделение приема сырья и подготовки муки	106,7	19	Венткамера	15,1
3	Подготовительное отделение	18,4	20	Комната приема пищи	17,9
4	Отделение мойки и ремонта деж	9,7	21	Красный уголок	18,5
5	Дрожжевое отделение	58,9	22	Комната медосмотра, маникюрная	10,8
6	Отделение выстойки хлеба	55,1	23	Гардеробы	105,5
7	Экспедиция	66,0	24	Душевые	8,9
8	Отделение мойки лотков	25,6	25	Санузлы	14,5
9	Прием и хранение соли	22,1	26	Кладовая уборочного инвентаря	3,8
10	Материальный склад	11,1	27	Кабинет зав. производством	17,9
11	Помещение дежурного слесаря	11,6	28	Кантора	17,9
12	Отделение установки котлов	67,0	29	Вахта	15,1
13	Склад бесстарного хранения муки	38,6	30	Торговый зал	34,2
14	Трансформаторная подстанция	17,6	31	Накопитель контейнеров	13,7
15	Высоковольтное распределительное устройство	17,4	32	Подсобное помещение	6,9
16	Венткамера	63,9	33	Вестибюль, проходная	31,3
17	Помещение водобаков	41,1	34	Коридоры, тамбуры Всего	99,7 1378,3

ПЛАН РАЗМЕЩЕНИЯ ОСНОВНОГО ТЕХНОЛОГИЧЕСКОГО ОБОРУДОВАНИЯ



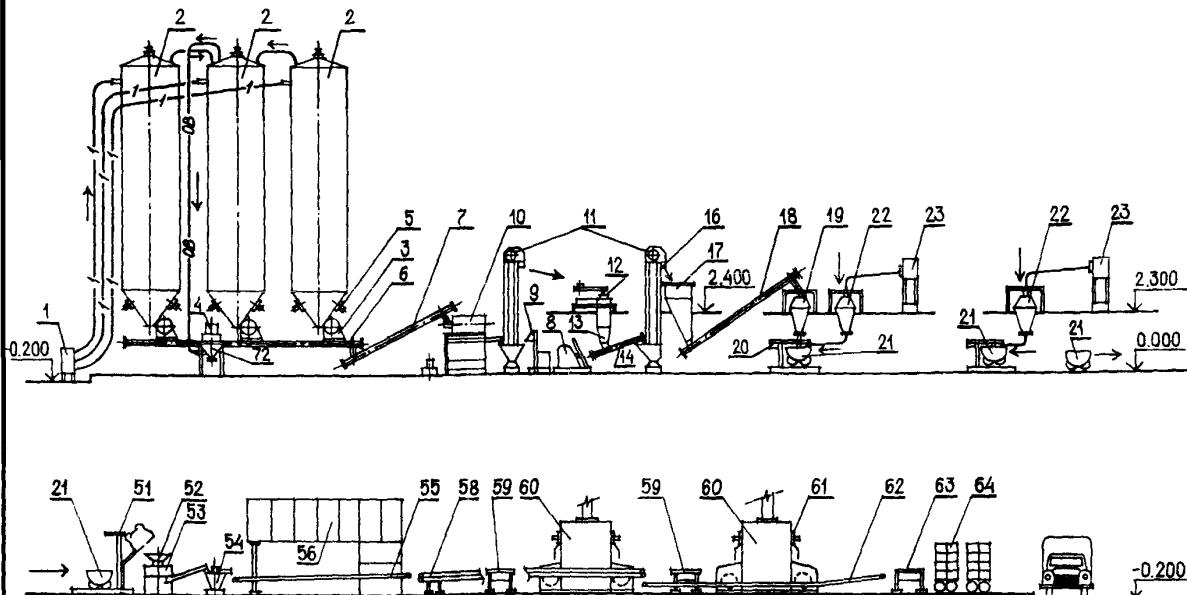
ПЕКАРНЯ МОЩНОСТЬЮ 7 ТОНН В СУТКИ НАЦИОНАЛЬНЫХ СОРТОВ
ХЛЕБА ДЛЯ СРЕДНЕАЗИАТСКИХ РЕСПУБЛИК С МАГАЗИНОМ
(В ЛЕГКИХ МЕТАЛЛИЧЕСКИХ КОНСТРУКЦИЯХ)

ЗОНАЛЬНЫЙ
ТИПОВОЙ ПРОЕКТ
414-I-28с. I3.86

Лист 2

Страница 3

ТЕХНОЛОГИЧЕСКАЯ СХЕМА



ЭКСПЛИКАЦИЯ ОБОРУДОВАНИЯ

Поз.	Наименование и марка	Кол.	Поз.	Наименование и марка	Кол.
1	Щиток приемный ХШП-2	1	20	Машина тестомесильная А2-ХТБ	2
2	Силос для муки ХЕ-160А	3	21	Дежа подкатная	20
3	Дозатор для непрерывной подачи муки ДМР-1	3	22	Дозатор жидких компонентов	2
4	Фильтр встряхивающийся ХЕ-161	1	23	Бачок автоматический водомерный АВЕ-100М-1	2
5	Вибратор ИВ-98	6	51	Дежеопрокидыватель	1
6	Конвейер винтовой У1-БКВ-25-20	1	52	Емкость для теста над тестодоельной машиной А2-ХТН	1
7	Конвейер винтовой У1-БКВ-25-20	1	53	Машина тестодоельная А2-ХТН	1
8	Опрокидыватель	1	54	Машина тестоокруглительная Т1-ХТН	1
9	Просеиватель А2-ХПВ	1	55	Конвейер ленточный	1
10	Просеиватель ПБ-1,5	1	56	Конвейер окончательной расстойки тестовых заготовок Т1-ХР-2Г-48	1
11	Норья ленточная I-10/10	2	58	Конвейер ленточный	1
12	Емкость-циклон	1	59	Стол с алюминиевой крышкой	2
13	Весы автоматические АВ-50-НК	1	60	Печь лплечная ХН-91	2
14	Шнек питательный ШП	1	61	Устройство для опрыскивания изделий	4
16	Клапан перекидной двухсторонний с электроприводом КД-3	1	62	Конвейер ленточный	1
17	Емкость для муки	2	63	Стол с бортиком	1
18	Шнек питательный (с удлинением) ШП	2	64	Двухстопочный конвейер ХКЛ-18	45
19	Дозатор сыпучих компонентов Ш2-ХДА	1			

ПЕКАРНЯ МОЩНОСТЬЮ 7 ТОНН В СУТКИ НАЦИОНАЛЬНЫХ СОРТОВ ХЛЕБА ДЛЯ СРЕДНЕАЗИАТСКИХ РЕСПУБЛИК С МАГАЗИНОМ (В ЛЕГКИХ МЕТАЛЛИЧЕСКИХ КОНСТРУКЦИЯХ)		ЗОНАЛЬНЫЙ ТИПОВОЙ ПРОЕКТ И14-1-28с.13.86	Лист 2 Страница 4
D2BA	СТРОИТЕЛЬНЫЕ КОНСТРУКЦИИ И ИЗДЕЛИЯ <p>Фундаменты - монолитные железобетонные, сборные железобетонные по серии ИИС-04-1, вып.6, типоразмеров - 2</p> <p>Фундаментные балки - сборные железобетонные по серии I.415-1, вып.1</p> <p>Фундаментные блоки - по ГОСТ 13579-78*, типоразмеров-6</p> <p>Рамы - конструкции коробчатого сечения типа "Орск" пролетом 24 м, чертежи 483, разработанные институтом "Гипроспецлегконструкция", типоразмеров - 2</p> <p>Колонны - консольные из широкополочных двутавров, чертежи 483, разработанные институтом "Гипроспецлегконструкция", типоразмеров - 1; сборные железобетонные по серии I.423-3, вып.1, типоразмеров - 2; сборные железобетонные по серии ИИС-04-2, вып.15, типоразмеров - 4</p> <p>Фехверк - стойки из широкополочных двутавров, чертежи 483, разработанные институтом "Гипроспецлегконструкция", типоразмеров - 1</p> <p>Ригели - сборные железобетонные по серии ИИС-04-3, вып.7, типоразмеров - 2</p> <p>Балки - из прокатных швеллеров, чертежи 483, разработанные институтом "Гипроспецлегконструкция", типоразмеров - 5</p> <p>Покрытие - профилированный настил по ГОСТ 24045-86 марки Н60-845-0.8 по прогонам из прокатных швеллеров, чертежи 483, разработанные институтом "Гипроспецлегконструкция", типоразмеров - 2</p> <p>Плиты покрытия - сборные железобетонные по серии ИИС-04-4, вып.10, типоразмеров - 4; сборные железобетонные по ГОСТ 22701.6-79*, типоразмеров - 1</p> <p>Стены - трехслойные стеновые панели типа "Сэндвич" со стальными обшивками и утеплителем из пенополиуретана толщиной 61,6 мм по серии I.432.2-17, типоразмеров - 5; сборные керамзитобетонные стеновые панели по серии ИИС-04-5, вып.9</p> <p>Перегородки - сборные железобетонные по серии УП-11.2-76, альбом 2; кирпичные; железобетонные индивидуальные на основе серии I.431.9-27с; панельные из асбестоцементных листов в стальном каркасе типовые и индивидуальные на основе серии I.431.9-25; консольные сетчатые стальные по серии I.431-10, вып.2,3</p> <p>Кровля - рулонный ковер с утеплителем $\gamma = 200 \text{ кг/м}^3$ из минераловатных плит повышенной жесткости на синтетическом связующем толщиной 80 мм и с керамзитовым гравием $\gamma = 600 \text{ кг/м}^3$ толщиной 240 мм</p> <p>Лестницы - стальные по серии I.450.3-3</p> <p>Полы - мозаичные, керамическая плитка, асфальтобетон, бетон, цемент, линолеум, чугунная плитка</p>	<p>Окна - стальные из одинарных труб для зданий из легких металлических конструкций, чертежи 331/1, разработанные институтом "Гипроспецлегконструкция", типоразмеров - 1; деревянные по ГОСТ 12506-81, типоразмеров - 2; по ГОСТ И1214-86, типоразмеров - 1</p> <p>Двери деревянные по ГОСТ 14624-84, ГОСТ И1214-86, ГОСТ 24698-81, ГОСТ 6629-74*, по серии 2.435-6, вып.1, типоразмеров - 12</p> <p>Ворота - специальные распашные по ТП 407-3-166, альбом 3, типоразмеров - 2</p> <p>Наибольшая масса монтажного элемента (рама рядовая) - 4,0 т</p>	
		Н5UA	ОТДЕЛКА НАРУЖНАЯ <p>Производится антикоррозионная защита металлоконструкций: грунтовкой ФЛ-ОЗК (ГОСТ 9109-81*), эмалью ХВ-125 (ГОСТ 10 144-74*). Защитные покрытия наносятся на заводах-изготовителях эмалью светлых тонов</p> <p>Стеновые железобетонные панели и оштукатуренные участки кирпичных стен окрашиваются цементно-перхлорвиниловыми красками ПХВ; откосы дверных и оконных проемов штукатурятся цементным раствором</p>
		С3GA	ИНЖЕНЕРНОЕ ОБСЛУЖИВАНИЕ <p>Водопровод - объединенный; производственный, хозяйственно-питьевой и противопожарный. Напор на вводе 26 м</p> <p>Канализация - раздельная: производственная и бытовая, сброс стоков в наружную сеть</p> <p>Отопление - водяное с параметрами 95-70 °С от собственного источника (котлы КВ-300М)</p> <p>Вентиляция - приточно-вытяжная с механическим побуждением</p> <p>Горячее водоснабжение - от собственного источника (котлы КВ-300М)</p> <p>Пароснабжение - пар давлением 0,07 МПа (0,7 кгс/см²) от собственного источника (котлы КВ-300М)</p> <p>Газоснабжение - от газопровода низкого давления</p> <p>Электроснабжение - от комплектной трансформаторной подстанции</p> <p>Электросвещение - лампами накаливания и люминесцентное</p> <p>Устройства связи и сигнализация - радиотрансляционная, телефонная и производственная громкоговорящая связь, охранно-пожарная сигнализация</p>
J30B	СКОРОСТНОЙ НАПОР ВЕТРА - $\frac{55 \text{ кгс/м}^2}{0,55 \text{ кПа}}$	J3NB	ВЕС СНЕГОВОГО ПОКРОВА - $\frac{100 \text{ кгс/м}^2}{1,0 \text{ кПа}}$
R2CO	СТЕПЕНЬ ОГНЕСТОЙКОСТИ - вторая и третья	G2DD	КЛИМАТИЧЕСКИЕ РАЙОНЫ СССР - III, IV (республики Средней Азии)
MI BD	РАСЧЕТНАЯ ТЕМПЕРАТУРА НАРУЖНОГО ВОЗДУХА - минус 20 °С	G2MQ	СЕЙСМИЧНОСТЬ - 8, 9 (основное решение) баллов
		G2BE	ИНЖЕНЕРНО-ГЕОЛОГИЧЕСКИЕ УСЛОВИЯ - обычные

ПЕКАРНЯ МОЩНОСТЬЮ 7 ТОНН В СУТКИ НАЦИОНАЛЬНЫХ СОРТОВ
ХЛЕБА ДЛЯ СРЕДНЕАЗИАТСКИХ РЕСПУБЛИК С МАГАЗИНОМ
(В ЛЕГКИХ МЕТАЛЛИЧЕСКИХ КОНСТРУКЦИЯХ)

ЗОНАЛЬНЫЙ
ТИПОВОЙ ПРОЕКТ
4Г4-1-28с.13.86

Лист 3
Страница 5

GЗДТ

ТЕХНОЛОГИЧЕСКИЙ ПРОЦЕСС

Мука на пекарню доставляется автомуковозами, снабженными компрессорами, и аэрозольтранспортом перекачивается в склад бестарного хранения открытого типа с тремя силосами марки ХЕ-160А. Подача муки на производство - механическим транспортом.

Проектом предусмотрена возможность приема и хранения муки, поступающей в таре.

Все дополнительное сырье доставляется автомобильным транспортом и хранится в соответствующих отделениях; скоропортящееся сырье хранится в сборно-разборной холодильной камере марки КХС-2-6Ю.

Учитывая специфические условия Средней Азии, запроектировано отделение производства жидких дрожжей, набор оборудования которого позволяет разводить и активировать прессованные или сухие дрожжи.

Приготовление теста для всех видов изделий принято опарным способом в тестомесильных машинах марки А2-ХТБ с подкатными дежами.

С целью интенсификации процесса тестоведения и улучшения качества готовых изделий предусмотрена возможность использования молочной сыворотки и мезофильных молочнокислых заквасок.

Для разделки теста к установке принята тесторазделочная линия, в состав которой входят тестоделительная машина А2-ХТН, тестоокруглительная машина Т1-ХТН, конвейер окончательной расстойки тестовых заготовок марки Т1-ХР2Г-48. Перед посадкой в печь тестовые заготовки вручную накалываются.

Выпечка национальных изделий предусматривается в двух сквозных конвейерно-ленточных печах марки ХН-91 с газовым обогревом. Печи являются специальным и единственным оборудованием для выпечки национальных сортов хлеба (лепешек) и серийно промышленностью не выпускаются. Их производство освоено только ремонтно-механическими заводами Узбекистана и Киргизии.

Готовые изделия ленточным конвейером передаются в отделение выстойки, где укладываются в лотки, установленные на контейнерах ХКЛ-18.

В составе пекарни предусмотрен магазин на одно рабочее место.

GЗВД

ПРОИЗВОДСТВЕННАЯ ПРОГРАММА

ПОТРЕБНОСТЬ В СЫРЬЕ И РЕСУРСАХ
РАСХОД СЫРЬЯ

Лепешки "Оби-нон" из пшеничной муки первого сорта массой 0,4 кг	т/сут	2,2	Мука	т/год	2025
Лепешки "Оби-нон" из пшеничной муки высшего сорта массой 0,2 кг	"-	2,2	Соль	"-	30
Лепешки "Сдобный патыр" из пшеничной муки первого сорта массой 0,2 кг	"-	2,8	Сало баранье	"-	65
Всего	"-	7,2			

ПЕКАРНЯ МОЩНОСТЬЮ 7 ТОНН В СУТКИ НАЦИОНАЛЬНЫХ СОРТОВ
ХЛЕБА ДЛЯ СРЕДНЕАЗИАТСКИХ РЕСПУБЛИК С МАГАЗИНОМ
(В ЛЕГКИХ МЕТАЛЛИЧЕСКИХ КОНСТРУКЦИЯХ)

ЗОНАЛЬНЫЙ
ТИПОВОЙ ПРОЕКТ
414-I-28с.13.86

Лист 3
Страница 6

ТЕХНИКО ЭКОНОМИЧЕСКИЕ ДАННЫЕ И ПОКАЗАТЕЛИ

	Наименование показателей	Код	Всего	Удельные показатели							
				на 1 м ² общей площади	на 1 м ³ строитель- ного объема	на расчетную единицу	на 1 млн. руб. СМР				
G3DB	Производственная программа	Единица мощности		EA05	т/сут						
		Расчетные единицы	в натуральном выражении		EA07	т					
			в оптовых ценах, тыс. руб.		EA08						
		Мощность рас- четных единиц	Мощность		ED06	7,2					
			Годовой го- ловый про- варной про- дукции	в натуральном выражении		ED09	2448				
				в оптовых ценах, тыс. руб. (удельные показатели, руб.)		ED10	896,1				
		Себестоимость годового объема продукции, тыс. руб. (удельные показатели, руб.)		СП02	826,4			0,92			
		Прибыль (годовая), тыс. руб. (удельные показатели, руб.)		СП07	69,7			0,08			
		Уровень рентабельности (прибыль к производственным фондам), %		СП03	16,6						
		Срок окупаемости капиталовложений (сметной стоимости), год		СП04	5,7						
	Приведенные затраты, тыс. руб. (удельные показатели, руб.)		СП06	873,9			356,99				
	Уровень механизации и автоматизации производственных процессов, %		ШТ11	68							
	Степень охвата рабочих механизированным трудом, %		ЮА61	57,8							
G3DD	Режим работы и штаты	Трудоёмкость изготовления продукции (годовая), чел.ч.		ТР07	125400			51,23			
		Производи- тельность труда	годовой выпуск продукции на одного работающего, тыс. руб.		ШТ06	14,9					
			то же, в натуральном выражении		ШТ07	40,5					
		Численность рабо- тающих чел.	общая		ШТ02	60					
			в том числе	рабочих	ШТ03	54					
		в наиболее многочисленную смену		ШТ04	17						
		количество рабочих дней в году		ШТ08	340						
		количество смен в сутки		ШТ01	2						
		продолжительность смены, ч.		ШТ09	8						
		коэффициент сменности по рабочим		ШТ05	2						
коэффициент использования основного оборудования		ШТ10	67								
G3OC	Техническая характеристика	площадь, м ²	застройки		ХП01	1634,5			227,01		
G3OB			общая		ХП02	1378,3				191,43	
			в том числе	подземной части		ХП03					
				встроенных (бытовых) помещений		ХП09	157,6				
G3NB			объем строитель- ный, м ³	общий		ХБ01	8556,2				1188,36
	в том числе	подземной части		ХБ02							
		встроенных (бытовых) помещений		ХБ03	425,5						

ПЕКАРНЯ МОЩНОСТЬЮ 7 ТОНН В СУТКИ НАЦИОНАЛЬНЫХ СОРТОВ
ХЛЕБА ДЛЯ СРЕДНЕАЗИАТСКИХ РЕСПУБЛИК С МАГАЗИНОМ
(В ЛЕГКИХ МЕТАЛЛИЧЕСКИХ КОНСТРУКЦИЯХ)

ЗОНАЛЬНЫЙ
ТИПОВОЙ ПРОЕКТ
414-1-28с.13.86

Лист 4
Страница 7

	Наименование показателей	Код	Всего	Удельные показатели								
				на 1 м ² общей площади	на 1 м ³ строитель- ного объема	на расчетную единицу	на 1 млн. руб. СМР					
VIIA	Стоимость Сметная стоимость, тыс. руб. (удельные показатели, руб.)	общая	СС01	395,5			5493I					
VIIIB		строительно-монтажных работ	СС02	297,2	215,63	34,74						
VIIIC		оборудования	СС03	93,0								
VIIIO		общая с учетом условной привязки	СС10									
VIIIL												
VIIIF	Трудо- емкость	трудозатраты построчные, чел.-ч	ТРО6	35795			4972	I2044I				
VIIIB		продолжительность строительства, мес.	ПС01	7								
VIIKB	Материалоемкость	Цемент, т (удельные по- казатели, кг)	всего	РЦ01	273,8	198,65	32,00	38028	92I265			
			приведенный к М-400	РЦ02	257,6	186,90	30,11	35778	866756			
			в том числе на индустриальные изделия	РЦ03	180,5	130,96	21,10	25069	607335			
		Сталь, т (уде- льные показа- тели, кг)	всего	РС01	155,6	112,89	18,19	21611	523553			
			приведенная к классам А-1 и Ст3	РС02	164,8	119,57	19,26	22889	554509			
			в том числе на индустриальные изделия	РС03	81,7	59,28	9,55	11347	274899			
		Бетон и железобетон, м ³ в том числе	всего	РБ01	672,8	0,49	0,08	93,44	2264			
			монолитный	РБ02	357,3	0,26	0,04	49,63				
			сборный тяжелый	РБ04	212,6	0,15	0,03	29,53	715			
			сборный легкий	РБ05	102,9	0,07	0,01	14,29	346			
		Лесоматериалы, м ³	всего	РЛО1	36,0	0,03	0,004	5,0	I2I			
			приведенные к круглому лесу	РЛО2	51,0	0,04	0,006	7,08	I72			
		Кирпич, тыс. шт.	РКО1	44,9	0,03	0,005	6,24	I5I				
		Стекло строительное, м ²	РДО1	307,8	0,22	0,04	42,75	I036				
		Асбестоцемент, м ²	РДО2									
		Рулонные кровельные и гидроизоляционные материалы, м ²	РДО3	9281,6	6,73	1,08	1289	3I230				
		Трубы пластмассовые	м	РДО4	356	0,26	0,04	49,44	II98			
			г	РДО5	1,82	0,001		0,25	6,12			
		Трубы стеклянные, м	РДО6									
VILA		Ресурсы на производственные и эксплуатационные нужды	Расход воды	холодной	расчетный	м ³ /сут	ЭВ13	38,4	0,028	0,004	5,33	
						л/с	ЭВ11	6,1	0,004	0,001	0,85	
					годовой, м ³	ЭВ14	10625	7,71	1,24	4,34		
				горячей	расчетный	м ³ /сут	ЭВ23	10,2	0,007	0,001	1,42	
					л/с	ЭВ21	2,2	0,002		0,31		
			годовой м ³		ЭВ24	3450	2,5	0,4	1,41			

ПЕКАРНЯ МОЩНОСТЬЮ 7 ТОНН В СУТКИ НАЦИОНАЛЬНЫХ СОРТОВ
ХЛЕБА ДЛЯ СРЕДНЕАЗИАТСКИХ РЕСПУБЛИК С МАГАЗИНОМ
(В ЛЕГКИХ МЕТАЛЛИЧЕСКИХ КОНСТРУКЦИЯХ)

ЗОНАЛЬНЫЙ
ТИПОВОЙ ПРОЕКТ
414-I-280.I3.86

Лист 4

Страница 8

	Наименование показателей	Код	Всего	Удельные показатели					
				на 1 м ² общей площади	на 1 м ³ строитель- ного объема	на расчетную единицу	на 1 млн. руб. СМР		
VILS	Расход пара	расчетный, кг/ч	ПС09	65			9,03		
		годовой, т	ПС07	249,6			0,1		
VILA	Расход сжатого воздуха	расчетный, м ³ /ч	ЭС02						
		годовой, м ³	ЭС03						
VILN	всего	расчетный,	кВт	ЭТ01	358,4	0,26	0,04	49,78	
			ккал/ч	ЭТ14	308240	223,64	36,03	42811,1	
		годовой, (удельные показатели, ГДж)	ГДж	ЭТ21	3102	2,25	0,36	1,27	
			Гкал	ЭТ25	740,9				
	на отопление	расчетный,	кВт	ЭТ02	84,6	0,06	0,01	11,75	
			ккал/ч	ЭТ15	72760	52,79	8,50	10106	
		годовой, (удельные показатели, ГДж)	ГДж	ЭТ22	416,6	0,30	0,05	0,17	
			Гкал	ЭТ26	99,5				
	в том числе на вентиляцию	расчетный,	кВт	ЭТ03	175,7	0,13	0,02	24,40	
			ккал/ч	ЭТ16	151110	109,64	17,66	20988	
		годовой, (удельные показатели, ГДж)	ГДж	ЭТ23	576,1	0,42	0,07	0,24	
			Гкал	ЭТ27	137,6				
на горячее водоснабжение	расчетный,	кВт	ЭТ04	98,1	0,07	0,01	13,63		
		ккал/ч	ЭТ17	84370	61,21	9,86	11718		
	годовой, (удельные показатели, ГДж)	ГДж	ЭТ24	2109,3	1,53	0,25	0,86		
		Гкал	ЭТ28	503,8					
VIL	Канализационные стоки, расчетный, м ³ /сут.		ЭК01	19,8	0,01	0,002	2,75		
VILJ	Расход газа	расчетный, м ³ /ч	ЭГ01	106			14,72		
		годовой, м ³	ЭГ02	335750			137,15		
VILL	Расход электроэнергии, годовой, кВт·ч (удельные показатели, кВт·ч)		ПС08	330	239,43	38,57	134,8		
VILK	Потребная электрическая мощность, кВт		ЭМ01	120			16,67		

ДОПОЛНИТЕЛЬНЫЕ ДАННЫЕ

Сметная стоимость определена в нормах и ценах, введенных с 1.01.84г.
Проект разработан взамен ТП 414-I-12с

ПЕКАРНЯ МОЩНОСТЬЮ 7 ТОНН В СУТКИ НАЦИОНАЛЬНЫХ СОРТОВ
ХЛЕБА ДЛЯ СРЕДНЕАЗИАТСКИХ РЕСПУБЛИК С МАГАЗИНОМ
(В ЛЕГКИХ МЕТАЛЛИЧЕСКИХ КОНСТРУКЦИЯХ)

ЗОНАЛЬНЫЙ
ТИПОВОЙ ПРОЕКТ
414-I-28с.13.86

Лист 5
Страница 9

Б7ЕА СОСТАВ ПРОЕКТНОЙ ДОКУМЕНТАЦИИ

Альбом 1	Общая пояснительная записка Технология производства
Альбом 2	Архитектурные решения Конструкции железобетонные Конструкции металлические
Альбом 3	Теплоснабжение Газоснабжение Отопление и вентиляция Внутренние водопровод и канализация
Альбом 4	Автоматизация производства Электроснабжение Связь и сигнализация Охранно-пожарная сигнализация
Альбом 5	Нестандартизированное оборудование и оргтехоснастка
Альбом 6	Спецификации оборудования
Альбом 7	Ведомости потребности в материалах
Альбом 8	Сметы
Альбом 9	Изделия архитектурные Изделия железобетонные

Объем проектных материалов, приведенных к формату А4 - 2092

В том числе изделий заводского изготовления - 190

Б7БА АВТОР ПРОЕКТА Казгипропищепром, 480010, г.Алма-Ата
ул.Сатпаева 29-в

Б7НА УТВЕРЖДЕНИЕ Утвержден приказом Министерства пищевой
промышленности СССР от 30.12.84 № 255
Введен в действие приказом института
Казгипропищепром от 23.07.85 № 95
Срок действия - 1990 г.

Б7КА ПОСТАВЩИК Казгипропищепром, 480010, г.Алма-Ата,
ул.Сатпаева 29-в

Инв. №
Катал.л. № 059502