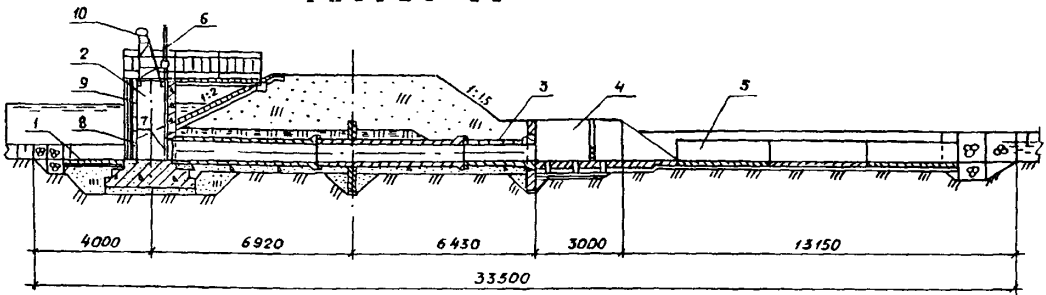
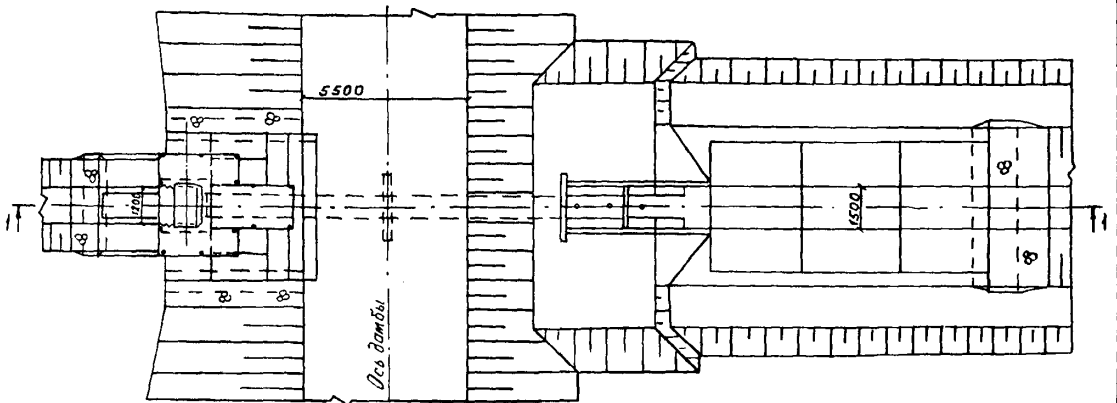


<b>СССР</b>	СТРОИТЕЛЬНЫЙ КАТАЛОГ ЧАСТЬ 2 ТИПОВЫЕ ПРОЕКТЫ ПРЕДПРИЯТИЙ, ЗДАНИЙ И СООРУЖЕНИЙ	ТИПОВОЙ ПРОЕКТ 413-I-52.87
<b>ЦИТП</b>	ДОННЫЙ ВОДОСПУСК НА НАПОР 2,0 м  И РАСХОД 0,98 м <sup>3</sup> /с	УДК 626.88
МАРТ <b>1988</b>		На 2-х листах На 3-х страницах Страница I

РАЗРЕЗ I-I



П Л А Н



ЭКСПЛИКАЦИЯ ЧАСТЕЙ СООРУЖЕНИЯ

ЭКСПЛИКАЦИЯ ОБОРУДОВАНИЯ

Поз.	Наименование	Кол.	Поз.	Наименование	Кол.
1.	Понур	I	6	Подъемник одновинтовой г.п. I,0 т	I
2.	Оголовок	I	7	Затвор металлический	I
3.	Водопроводящая часть	I	8	Шандоры деревянные	5
4.	Водобой	I	9	Решетки металлические	5
5.	Рисберма	I	10	Подъемник для шандоров и решеток	I

ДОННЫЙ ВОДОСПУСК НА НАПОР 2,0 м И РАСХОД 0,98 м<sup>3</sup>/сТИПОВОЙ  
ПРОЕКТ  
413-Г-52.87Лист I  
Страница 2

## D1AA ТЕХНИЧЕСКАЯ ХАРАКТЕРИСТИКА

Донный водоспуск на напор 2,0 м и расход 0,98 м<sup>3</sup>/с с трубой диаметром 60 см (ДВ 2,0-60) предназначен для полного опорожнения питомных прудов и перепуска рыбы в рыбоуловитель.

Отоловок сооружения - из монолитного железобетона.

Водопроводящая часть - из железобетонных раструбных труб.

Водобой - из Г-образных железобетонных конструкций.

Понур и рисберма крепятся сборными железобетонными ребристыми плитами и монолитным бетоном.

Служебный мостик - железобетонная плита.

Наименование	Всего D2BA	СТРОИТЕЛЬНЫЕ КОНСТРУКЦИИ	
V1IA СТОИМОСТЬ		Отоловок - монолитный железобетон.	
V1IB Общая сметная стоимость тыс.руб.	4,85	Трубы - сборные железобетонные по: ГОСТ 6482.0-79; типоразмер-I; серия 3.820-7, вып.2; типоразмер-I.	
V1IL строительно-монтажных работ	то же 3,96	Плиты - сборные железобетонные по сериям:	
V1IO оборудования	"- 0,89	3.820-6, вып.5; типоразмеров-2; 3.820-13, вып.1; типоразмер-I.	
V1IV Стоимость общая на расчетный показатель руб	4 949	Диафрагмы - монолитный железобетон.	
V1JA ТРУДОЕМКОСТЬ		Блоки - сборные железобетонные по серии 3.820.1-39; типоразмеров-2.	
V1JF Построечные трудовые затраты чел.-дн.	II7	Перильное ограждение - металлические конструкции индивидуального изготовления.	
V1JV То же, на расчетный показатель чел.-дн.	II9	Наибольшая масса монтажного элемента I,7 т (Рт6.50-2).	
V1KA РАСХОДЫ		СЗСА ОБОРУДОВАНИЕ	
V1KB Расход строительных материалов		Подъемник одновинтовой г.п. I,0 т масса 0,121 т - I шт.	
Цемент, приведенный к М400 т	8,07	Затвор металлический масса 0,025 т - I шт.	
То же, на расчетный показатель то же	8,23	Шандоры деревянные масса 0,033 т - 5 шт.	
Сталь "-	1,30	Решетки металлические масса 0,025 т - 5 шт.	
Сталь, приведенная к классам А-I и Ст.3 "-	1,44	Подъемник для шандоров и решеток масса 0,097 т - I шт.	
То же, на расчетный показатель "-	1,47		
Бетон и железобетон м <sup>3</sup>	33,20		
в том числе:			
сборный то же	7,50		
Бетон и железобетон на расчетный показатель "-	33,8		
Лесоматериалы			
Лесоматериалы, приведенные к круглому лесу "-	3,75		

ДОННЫЙ ВОДОСПУСК НА НАПОР 2,0 м И РАСХОД 0,98 м<sup>3</sup>/с

ТИПОВОЙ  
ПРОЕКТ  
413-1-52.87

Лист 2  
Страница 3

N1BD РАСЧЕТНАЯ ТЕМПЕРАТУРА НАРУЖНОГО ВОЗДУХА минус 30<sup>0</sup>С

G2DD КЛИМАТИЧЕСКИЕ РАЙОНЫ И ПОДРАЙОН СССР П, Ш, IV

G2EE ИНЖЕНЕРНО-ГЕОЛОГИЧЕСКИЕ УСЛОВИЯ - обычные

#### Д О П О Л Н И Т Е Л Ь Н Ы Е   Д А Н Н Ы Е

Проект разработан взамен типового проекта 413-1-8

За расчетный показатель принят расход воды 1 м<sup>3</sup>/с (всего расчетных единиц 0,98)

Сметная документация составлена в нормах и ценах 1984 г.

#### В7ЕА   С О С Т А В   П Р О Е К Т Н О Й   Д О К У М Е Н Т А Ц И И

Альбом I   Пояснительная записка. Строительные чертежи. Спецификация  
оборудования. Ведомость потребности в материалах

Альбом II   Строительные изделия

Альбом III   Затвор. Рыбозаградительные решетки с подъемником

Альбом IV   Сметная документация

Объем проектных материалов, приведенных к формату А4   - 228 форматок

В7ВА   АВТОР ПРОЕКТА   Гидрорыбпроект, 107120. Москва, 4-й Сыромятинский пер. д.1

В7НА   УТВЕРЖДЕНИЕ   утвержден и введен в действие приказом Минрыбхоза СССР  
от 27.07.87   № 421

Срок действия   1992 г.

В7КА   ПОСТАВЩИК   Киевский филиал ЦИТИ 252057, г.Киев - 57  
ул.Эжена Потье, 12

Инв. № 22514

Катал.л. № 059493