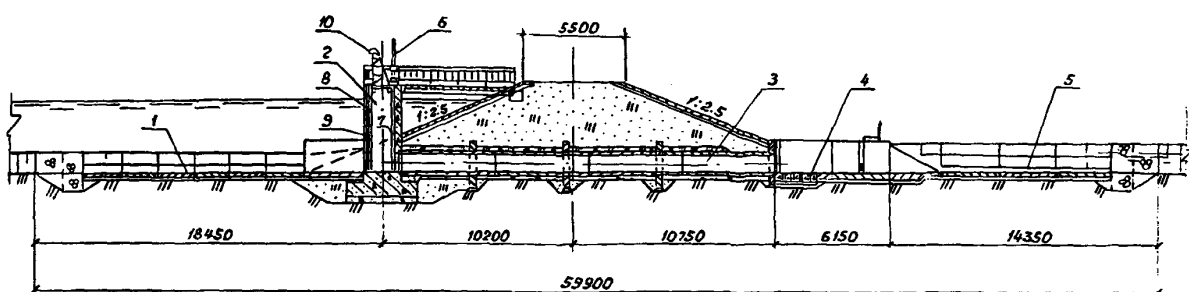
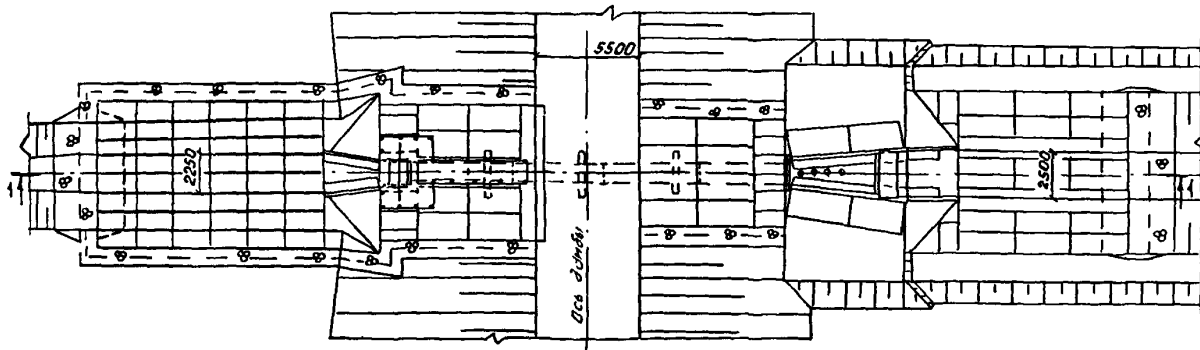


<b>СССР</b>	<b>СТРОИТЕЛЬНЫЙ КАТАЛОГ</b> <b>Часть 2</b> <b>ТИПОВЫЕ ПРОЕКТЫ ПРЕДПРИЯТИЙ, ЗДАНИЙ И СООРУЖЕНИЙ</b>	<b>ТИПОВЫЕ ПРОЕКТНЫЕ РЕШЕНИЯ</b> <b>413-I-057.87</b>
<b>ЦИТП</b>	<b>ШПОЗ-РЕГУЛЯТОР ТРУБЧАТЫЙ ДВУХСТОРОННЕГО ДЕЙСТВИЯ НА РАСХОД <math>3,5 \text{ м}^3/\text{с}</math> С НАПОРОМ <math>4,0 \text{ м}</math></b>	<b>УДК 626.88</b>
<b>АПРЕЛЬ 1988</b>		На 2-х листах На 3-х страницах Страница 1

РАЗРЕЗ I-I



П Л А Н



ЭКСПЛИКАЦИЯ ЧАСТЕЙ СООРУЖЕНИЯ

Поз.	Наименование	Кол.
1.	Водобой со стороны пруда	I
2.	Отголовок	I
3.	Водопроводящая часть	I
4.	Водобой со стороны водисточника	I
5.	Рисберма	I

ЭКСПЛИКАЦИЯ ОБОРУДОВАНИЯ

Поз.	Наименование	Кол.
6.	Подъемник одновинтовой г.п. 5,0 т	I
7.	Затвор металлический	I
8.	Шандоры деревянные	9
9.	Решетки металлические	9
10.	Подъемник переносной	I

**ШЛОЗ-РЕГУЛЯТОР ТРУБЧАТЫЙ ДВУХСТОРОННЕГО ДЕЙСТВИЯ  
НА РАСХОД 3,5 м<sup>3</sup>/с С НАПОРОМ 4,0**

**ТИПОВЫЕ  
ПРОЕКТНЫЕ  
РЕШЕНИЯ  
413-I-057.87**

Лист I  
Страница 2

**D1A A ТЕХНИЧЕСКАЯ ХАРАКТЕРИСТИКА**

Шлоз-регулятор трубчатый двухстороннего действия на расход 3,5 м<sup>3</sup>/с с напором 4,0 м предназначен для наполнения пойменных рыбоводных прудов, перепуска воды при зависимом водоснабжении и для опорожнения прудов при облове в рыбоводных хозяйствах, располагаемых в I-III зонах рыбоводства.

Оголовок сооружения - из монолитного железобетона.

Водопроводящая часть - из железобетонных раструбных труб диаметром 1000 мм.

Водобой - из Г-образных железобетонных конструкций.

Рисберма крепится сборными железобетонными ребристыми плитами.

Служебный мостик - железобетонная плита.

Наименование		Всего	Удельн. показат-ль	D2BA	СТРОИТЕЛЬНЫЕ КОНСТРУКЦИИ
V1IA	СТОИМОСТЬ				Оголовок - монолитный железобетон.
V1IB	Общая сметная стоимость	тыс.руб.	13,68		Трубы - сборные железобетонные по ГОСТ 6482.0-79 Типоразмер - I.
V1IL	строительно-монтажных работ	то же	II,90		Плиты - сборные железобетонные по сериям:
V1IO	оборудования	"	I,78		3.820-6 вып.5 Типоразмеров - 2;
V1IV	Стоимость общая на рас-четный показатель	руб	3910		3.820-13. вып.I Типоразмер - I.
V1JA	ТРУДОЕМКОСТЬ				Диафрагмы - монолитный железобетон.
V1JF	Построечные трудовые затраты	чел.-час.	1621,30		Блоки - сборные железобетонные по серии 3.820.I-39 Типоразмеров - 2
V1JV	То же на расчетный показатель	чел.-час.	463,23		Перильное ограждение - металличе-ские конструкции индивидуаль-ного изготовления.
V1KA	РАСХОДЫ				Наибольшая масса монтажного элемента - 4,6 т
V1KB	Расход строительных материалов				(Труба РТ 10,50-2)
	Цемент приведенный к М 400	т	21,44		ОБОРУДОВАНИЕ
	То же на расчетный показатель	то же	6,20		Подъемник одновинтовой
	Сталь	"	4,10		г.п. 5,0 т масса 0,292 т - I шт.
	Сталь приведенная к классам АI и Ст.3	"	4,8		Затвор металлический
	То же на расчетный показатель	"	I,7		масса 0,071 т - I шт.
	Бетон и железобетон	м <sup>3</sup>	85,8		Шандоры деревянные
	в том числе:				масса 0,051 т - 9 шт.
	сборный	то же	34,8		Решетки металлические
	монолитный	"	51,0		масса 0,03 т - 9 шт.
	Лесоматериалы				Подъемник переносной
	Лесоматериалы приведен-ные к круглому лесу	"	5,78		масса 0,097 т - I шт.

ШЛОЗ-РЕГУЛЯТОР ТРУБЧАТЫЙ ДВУХСТОРОННЕГО ДЕЙСТВИЯ НА РАСХОД 3,5 м <sup>3</sup> /с С НАПОРОМ 4,0 м		ТИПОВЫЕ ПРОЕКТНЫЕ РЕШЕНИЯ 413-1-057.87	Лист 2 Страница 3
N1BD	РАСЧЕТНАЯ ТЕМПЕРАТУРА НАРУЖНОГО ВОЗДУХА минус 30°C		
G2DD	КЛИМАТИЧЕСКИЕ РАЙОНЫ И ПОДРАЙОН СССР П, Ш, IV		
G2EE	ИНЖЕНЕРНО-ГЕОЛОГИЧЕСКИЕ УСЛОВИЯ - обычные		
Д О П О Л Н И Т Е Л Ь Н Ы Е    Д А Н Н Ы Е			
Проект разработан взамен типового проекта 820-122			
За расчетный показатель принят расход воды I м <sup>3</sup> /с (Всего 3,5 м <sup>3</sup> /с)			
Сметная документация составлена в нормах и ценах 1984 г.			
B7EA	СОСТАВ ПРОЕКТНОЙ ДОКУМЕНТАЦИИ		
Альбом I - Пояснительная записка. Строительные чертежи. Ведомости потребности в материалах. Спецификации оборудования.			
Альбом II - Строительные изделия.			
Альбом III - Сметная документация.			
Объем проектных материалов, приведенных к формату A4 - 244 форматки			
B7BA	АВТОР ПРОЕКТА Гидрорыбпроект, IO7I20. Москва, 4-й Сыромятнический пер. д. I		
B7HA	УТВЕРЖДЕНИЕ утвержден и введен в действие приказом Минрыбхоза СССР от 08.04.85 г. № 210		
Срок действия 1989 г.			
B7KA	ПОСТАВЩИК Киевский филиал ЦИТИ 252057, г. Киев - 57 ул. Эжена Потье, 12		
Инв. № 22812 Катал. л. № 060639			