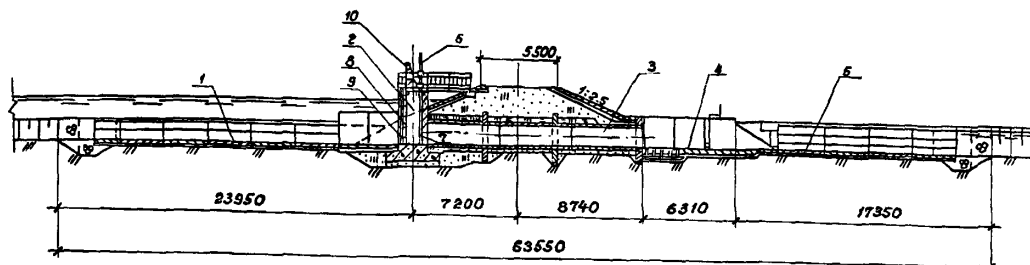
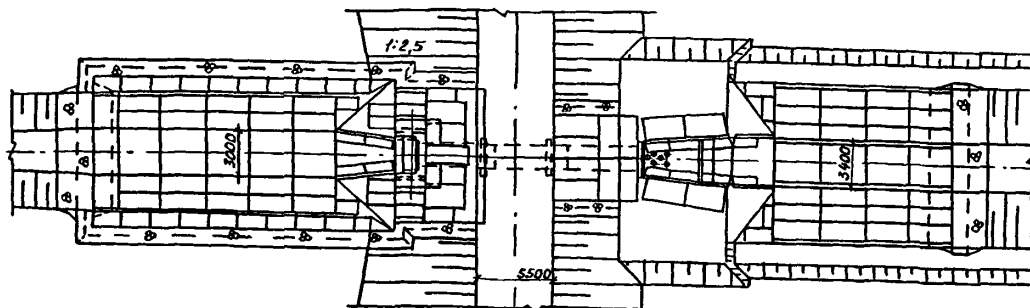


СССР	СТРОИТЕЛЬНЫЙ КАТАЛОГ Часть 2 ТИПОВЫЕ ПРОЕКТЫ ПРЕДПРИЯТИЙ, ЗДАНИЙ И СООРУЖЕНИЙ	ТИПОВЫЕ ПРОЕКТНЫЕ РЕШЕНИЯ 413-I-058.87
ЦИТП	ШЛОЗ-РЕГУЛЯТОР ТРУБЧАТЫЙ ДВУХСТОРОННЕГО ДЕЙСТВИЯ НА РАСХОД $6,0 \text{ м}^3/\text{с}$ С НАПОРОМ $3,0 \text{ м}$	УДК 626.88
АПРЕЛЬ 1988		На 2-х листах На 3-х страницах Страница I

РАЗРЕЗ I-I



П Л А Н



ЭКСПЛИКАЦИЯ ЧАСТЕЙ СООРУЖЕНИЯ

ЭКСПЛИКАЦИЯ ОБОРУДОВАНИЯ

Поз.	Наименование	Кол.	Поз.	Наименование	Кол.
1.	Водобой со стороны пруда	I	6	Подъемник одновинтовой г.п. 5,0 т	I
2.	Оголовок	I	7	Затвор металлический	I
3.	Водопроводящая часть	I	8	Шандоры деревянные	7
4.	Водобой со стороны водисточника	I	9	Решетки металлические	7
5.	Рисберма	I	10	Подъемник переносной	I

**ШЛЮЗ-РЕГУЛЯТОР ТРУБЧАТЫЙ ДВУХСТОРОННЕГО ДЕЙСТВИЯ
НА РАСХОД 6,0 м³/с С НАПОРОМ 3,0 м**

**ТИПОВЫЕ
ПРОЕКТНЫЕ
РЕШЕНИЯ
413-I-058.87**

Лист I
Страница 2

D1AA ТЕХНИЧЕСКАЯ ХАРАКТЕРИСТИКА

Шлюз-регулятор трубчатый двухстороннего действия на расход 6,0 м³/с с напором 3,0 м предназначен для наполнения пойменных рыбоводных прудов, перепуска воды при зависимом водоснабжении и для опорожнения прудов при облове в рыбоводных хозяйствах, располагаемых в I-VII зонах рыбоводства.

Оголовок сооружения - из монолитного железобетона.

Водопроводящая часть - из железобетонных раструбных труб диаметром 1400 мм.

Водобой - из Г-образных железобетонных конструкций.

Рисберма крепится сборными железобетонными ребристыми плитами.

Служебный мостик - железобетонная плита.

Наименование		Всего	Удельн. D2BA СТРОИТЕЛЬНЫЕ КОНСТРУКЦИИ показа- тель
V1IA	СТОИМОСТЬ		Оголовок - монолитный железобетон.
V1IB	Общая сметная стоимость	тыс.руб. 16,59	Трубы - сборные железобетонные по ГОСТ 6482.0-79 Типоразмер - I.
V1IL	в том числе: строительно-монтажных работ	то же 14,69	Плиты - сборные железобетонные по сериям:
V1IO	оборудования	"- 1,90	3.820-6 вып.5 Типоразмеров - 2;
V1IV	Стоимость общая на рас- четный показатель	руб. 2765	3.820-13. вып.I Типоразмер - I.
V1JA	ТРУДОЕМКОСТЬ		Диафрагмы - монолитный железобетон.
V1JF	Построечные трудовые затраты	чел.-час 1722,90	Блоки - сборные железобетонные по серии 3.820.I-39 Типораз- меров - 2.
V1JV	То же на расчетный показатель	чел.-час 287,10	Перильное ограждение - металли- ческое конструкции индивидуаль- ного изготовления.
V1KA	РАСХОДЫ		Наибольшая масса монтажного элемента - 7,0 т
V1KB	Расход строительных материалов		(Труба РГ14.50-2)
	Цемент приведенный к М 400	т 26,44	
	То же на расчетный показатель	то же 4,42	ОБОРУДОВАНИЕ
	Сталь	"- 5,65	Подъемник одновинтовой
	Сталь приведенная к классам АI и Ст.3	"- 6,76	г.п. 5,0 т масса 0,233 т - I шт.
	То же на расчетный показатель	"- 1,13	Затвор металлический масса 0,139 т - I шт.
	Бетон и железобетон	м ³ 102,40	Шандоры деревянные масса 0,061 т - 7 шт.
	в том числе:		Решетки металлические масса 0,037 т - 7 шт.
	сборный	то же 50,30	Подъемник переносной масса 0,097 т - I шт.
	монолитный	"- 52,10	
	Лесоматериалы		
	Лесоматериалы приведен- ные к круглому лесу	"- 5,94	

ШЛОЗ-РЕГУЛЯТОР ТРУБЧАТЫЙ ДВУХСТОРОННЕГО ДЕЙСТВИЯ
НА РАСХОД 6,0 м³/с С НАПОРОМ 3,0 м

ТИПОВЫЕ
ПРОЕКТНЫЕ
РЕШЕНИЯ
413-I-058.87

Лист 2
Страница 3

N1BD РАСЧЕТНАЯ ТЕМПЕРАТУРА НАРУЖНОГО ВОЗДУХА минус 30°C
G2DD КЛИМАТИЧЕСКИЕ РАЙОНЫ И ПОДРАЙОН СССР П, Ш, IV
G2EE ИНЖЕНЕРНО-ГЕОЛОГИЧЕСКИЕ УСЛОВИЯ - обычные

Д О П О Л Н И Т Е Л Ь Н Ы Е Д А Н Н Ы Е

Проект разработан взамен типового проекта 820-I22
За расчетный показатель принят расход воды 1 м³/с (Всего 6,0 м³/с)
Сметная документация составлена в нормах и ценах 1984 г.

В7ЕА С О С Т А В П Р О Е К Т Н О Й Д О К У М Е Н Т А Ц И И

Альбом I - Пояснительная записка. Строительные чертежи. Ведомости потребности в материалах. Спецификации оборудования.

Альбом II - Строительные изделия.

Альбом III - Сметная документация.

Объем проектных материалов, приведенных к формату А4 - 236 форматки

В7ВА АВТОР ПРОЕКТА Гидрорыбпроект, IO7I20. Москва, 4-й Сыромятнический пер. д. I

В7НА УТВЕРЖДЕНИЕ утвержден и введен в действие приказом Минрыбхоза СССР от 08.04.85 г. № 210.

Срок действия 1989 г.

В7КА ПОСТАВЩИК Киевский филиал ЦИП 252057, г. Киев - 57
ул. Эжена Потье, 12

Инв. № 22813
Катал. л. № 06064С