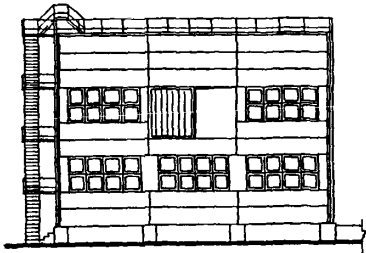
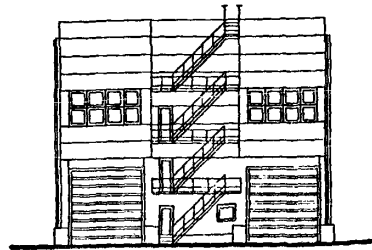


<p><b>СССР</b></p>	<p><b>СТРОИТЕЛЬНЫЙ КАТАЛОГ</b>                  Часть 2                  ТИПОВЫЕ ПРОЕКТЫ ПРЕДПРИЯТИЯ, ЗДАНИЯ И СООРУЖЕНИЯ</p>	<p>ТИПОВОЙ ПРОЕКТ                  415-9-24с.87</p>
	<p><b>ЦИТП</b></p> <p>БЛОКИРОВАННОЕ ПРИЕМНОЕ УСТРОЙСТВО С ЖЕЛЕЗНОЙ ДОРОГИ                  ЗЕРНОВОГО И МУЧНИСТОГО СЫРЬЯ НА КОМБИКОРМОВЫХ ЗАВОДАХ</p>	<p>УЛК 725.4</p> <p>На 4 листах                  На 7 страницах                  Страница 1</p>
<p>АПРЕЛЬ                  1988</p>		

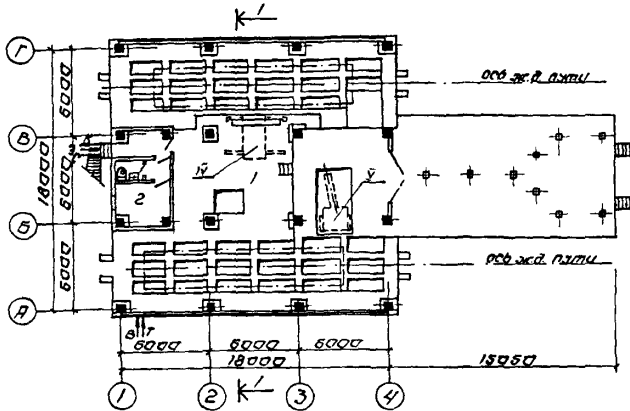
Ф А С А Д I-4



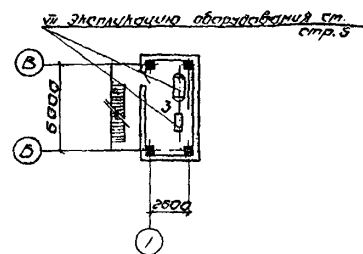
Ф А С А Д Г-А



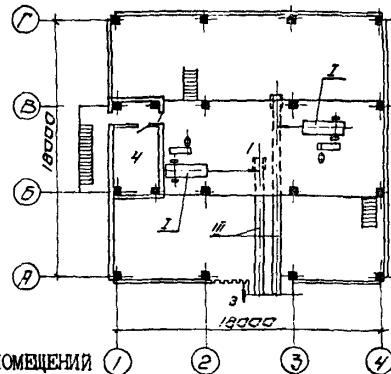
ПЛАН НА ОТМ. 0.000



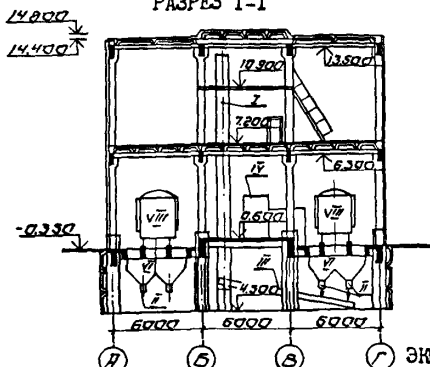
ПЛАН НА ОТМ. 3.600



ПЛАН НА ОТМ. 7.200



РАЗРЕЗ I-I



ЭКСПЛИКАЦИЯ ПОМЕЩЕНИЯ

Но-мер	Наименование	Площадь, м2	Но-мер	Наименование	Площадь, м2
I	Производственные помещения	1177,47	3	Компрессорная	19,57
2	Комната обогрева с санузелом	11,33	4	Распределительный пункт	14,34

БЛОКИРОВАННОЕ ПРИЕМНОЕ УСТРОЙСТВО С ЖЕЛЕЗНОЙ ДОРОГИ  
ЗЕРНОВОГО И МУЧНИСТОГО СЫРЬЯ НА КОМБИКОРМОВЫХ ЗАВОДАХ

ТИПОВОЙ ПРОЕКТ  
415-9-24с.87

Лист 1  
Страница 2

ТЕХНИКО-ЭКОНОМИЧЕСКИЕ ДАННЫЕ И ПОКАЗАТЕЛИ

Наименование показателей				Код	Всего	Удельные показатели					
						на 1 м <sup>2</sup> общей площади	на 1 м <sup>3</sup> строительного объема	на расчетную единицу	на 1 млн. руб. СМР		
G3DB	Производственная программа	Мощность предприятия	Единица мощности		EA05	т/час					
			Расчетные единицы	в натуральном выражении		EA07	т/час				
				в оптовых ценах, тыс. руб.		EA08	-				
		Мощность рас-четных единиц	Мощность		ED06	289	0,24	0,04	I	1840,8	
			Единица го-дового то- объема то-варной про-дукции	в натуральном выражении		ED09	1375116	1124,6	199,6	4758,2	8758700
				в оптовых ценах, тыс. руб. (удельные показатели, руб.)		ED10	-				
		Себестоимость годового объема продукции, тыс. руб. (удельные показатели, руб.)				СП02	45,5	37,2	6,6	157,4	289809
		Прибыль (годовая), тыс. руб. (удельные показатели, руб.)				СП07	7,9	6,46	1,16	27,3	50318
	Уровень рентабельности (прибыль к производственным фондам), %				СП03	-					
	Срок окупаемости капиталовложений (сметной стоимости), год				СП04	-					
	Приведенные затраты, тыс. руб. (удельные показатели, руб.)				СП06	85,6	70,0	12,4	296,2	545223	
	Уровень механизации и автоматизации производственных процессов, %				ШТ11	88					
	Степень охвата рабочих механизированным трудом, %				ЮА61	70					
	Трудоемкость изготовления продукции (годовая), чел.-ч.				ТР07	14976	12,25	2,17	51,82	95388,5	
G3DD	Производи-тельность труда	годовой выпуск продукции на одного работающего, тыс. руб.		ШТ06	-						
		то же, в натуральном выражении		ШТ07	171890	140,6	25,0	594,8	1094841		
		Численность рабо-тающих чел	общая		ШТ02	8					
			в том числе	рабочих	ШТ03	8					
				в наиболее многочисленную смену		ШТ04	4				
		количество рабочих дней в году				ШТ08	300				
		количество смен в сутки				ШТ01	2				
		продолжительность смены, ч.				ШТ09	8				
	коэффициент сменности по рабочим				ШТ05	2					
	коэффициент использования основного оборудования				ШТ10	2,9					
	G3OC	Техническая характеристика	площадь, м <sup>2</sup>	застройки		ХП01	357,21			1,24	2275,2
				общая		ХП02	1222,71			4,23	7788
				в том числе	подземной части		ХП03	357,21			1,24
	встроенных (бытовых) помещений		ХП09		11,33			0,04	72,2		
G3OB	объем строитель-ных, м <sup>3</sup>		общий		ХБ01	6888,56			23,84	43876,1	
			в том числе	подземной части		ХБ02	1607,44			5,56	10238,5
		встроенных (бытовых) помещений		ХБ03	50,15			0,17	319,4		
G3NB											

БЛОКИРОВАННОЕ ПРИЕМНОЕ УСТРОЙСТВО С ЖЕЛЕЗНОЙ ДОРОГИ  
ЗЕРНОВОГО И МУЧНИСТОГО СЫРЬЯ НА КОМБИКОРМОВЫХ ЗАВОДАХ

ТИПОВОЙ ПРОЕКТ  
415-9-24с.87

Лист 2

Страница 3

	Наименование показателей	Код	Всего	Удельные показатели					
				на 1 м <sup>2</sup> общей площади	на 1 м <sup>3</sup> строительного объема	на расчетную единицу	на 1 млн. руб. СМР		
VIIA	Стоимость Сметная стоимость, тыс. руб. (удельные показатели, руб.)	общая		СС01	312,41	255,5	45,4	1081,0	1989873
VIIБ		строительно-монтажных работ		СС02	156,86	128,3	22,8	542,8	999108
VIIГ		оборудования		СС03	155,17	126,9	22,5	536,9	988344
VIIД		общая с учетом условной привязки		СС10	334,1	273,2	48,5	1156,0	2128025
VIIЕ	Трудо-емкость	трудозатраты построчные, чел.-ч		ТРО6	25380	20,8	3,7	87,8	161656
VIIЖ		продолжительность строительства, мес		ПС01	10				
VIII	Материалоемкость	Цемент, т (удельные показатели, кг)	всего	РЦ01	283	231,5	41,1	979,2	1802548
			приведенный к М-400	РЦ02	254	207,7	36,9	879	1617834
			в том числе на индустриальные изделия	РЦ03	241	197,1	35,0	834	1535032
		Сталь, т (удельные показатели, кг)	всего	РС01	27,6	38,93	6,91	164,7	303185
			приведенная к классам А-1 и Ст3	РС02	60,2	49,2	8,74	208	383439
			в том числе на индустриальные изделия	РС03	52,8	43,2	7,66	182,7	336306
		Бетон и железобетон, м <sup>3</sup> (в том числе)	всего	РБ01	336,74	0,28	0,05	1,17	2144,8
			монолитный	РБ02	12,95	0,01	0,002	0,04	82,5
			сборный тяжелый	РБ04	323,79	0,26	0,05	1,12	2062,4
			сборный легкий	РБ05	-				
		Лесоматериалы, м <sup>3</sup>	всего	РЛ01	56,86	0,05	0,008	0,20	362,2
			приведенные к круглому лесу	РЛ02	55,25	0,05	0,008	0,19	351,9
		Кирпич, тыс. шт.		РК01	10,64	0,009	0,002	0,04	67,8
		Стекло строительное, м <sup>2</sup>		РД01	137,17	0,11	0,02	0,47	873,7
Асбестоцемент, м <sup>2</sup>		РД02	-						
Рулонные кровельные и гидроизоляционные материалы, м <sup>2</sup>		РД03	1975,99	1,62	0,29	6,84	12585,9		
Трубы пластмассовые		м	РД04	-					
		т	РД05	-					
Трубы стеклянные, м		РД06	-						
VIIIА	Ресурсы на производственные и эксплуатационные нужды	Расход воды	холодной	расчетный	ЭВ13	0,3		0,001	1,91
				л/с	ЭВ11	0,1		0,00035	0,64
			годовой, м <sup>3</sup>	ЭВ14	90,0		0,31	573,2	
		горячей	расчетный	ЭВ23	-				
			л/с	ЭВ21	-				
			годовой м <sup>3</sup>	ЭВ24	-				

СБЛОКИРОВАННОЕ ПРИЕМНОЕ УСТРОЙСТВО С ЖЕЛЕЗНОЙ ДОРОГИ  
ЗЕРНОВОГО И МУЧНИСТОГО СЫРЬЯ НА КОМБИКОРМОВЫХ ЗАВОДАХ

ТИПОВОЙ ПРОЕКТ  
415-9-24с.87

Лист 2

Страница 4

	Наименование показателей	Код	Всего	Удельные показатели					
				на 1 м <sup>2</sup> общей площади	на 1 м <sup>3</sup> строитель- ного объема	на расчетную единицу	на 1 млн. руб. СМР		
VILS	Расход пара	расчетный, кг/ч	ПС09	-	-	-	-		
		годовой, т	ПС07	-	-	-	-		
VILA	Расход сжатого воздуха	расчетный, м <sup>3</sup> /ч	ЭС02	-	-	-	-		
		годовой, м <sup>3</sup>	ЭС03	-	-	-	-		
VILN	Расход тепла в том числе	всего	расчетный, кВт	ЭТ01	8	0,0065	0,001	0,028	50,96
			расчетный, ккал/ч	ЭТ14	7046	5,76	1,02	24,38	44879
			годовой, (удельные показатели, ГДж)	ГДж	82,7	0,068	0,012	0,29	526,8
			Гкал	ЭТ25	19,7				
		на отопление	расчетный, кВт	ЭТ02	8	0,0065	0,001	0,028	50,96
			расчетный, ккал/ч	ЭТ15	7046	5,76	1,02	24,38	44879
			годовой, (удельные показатели, ГДж)	ГДж	82,7	0,068	0,012	0,29	526,8
			Гкал	ЭТ26	19,7				
		на вентиляцию	расчетный, кВт	ЭТ03	-				
			расчетный, ккал/ч	ЭТ16	-				
			годовой, (удельные показатели, ГДж)	ГДж	-				
			Гкал	ЭТ27	-				
на горячее водоснабжение	расчетный, кВт	ЭТ04	-						
	расчетный, ккал/ч	ЭТ17	-						
	годовой, (удельные показатели, ГДж)	ГДж	-						
	Гкал	ЭТ28	-						
VILI	Канализационные стоки, расчетный, м <sup>3</sup> /сут.		ЭК01	0,3					
VILJ	Расход газа	расчетный, м <sup>3</sup> /ч	ЭГ01	-					
		годовой, м <sup>3</sup>	ЭГ02	-					
VILL	Расход электроэнергии, годовой, мВт·ч (удельные показатели, кВт·ч)		ПС08	151,3	123,7	22,0	523,5	963694	
VILK	Потребная электрическая мощность, кВт		ЭМ01	182	0,15	0,026	0,63	1159,2	

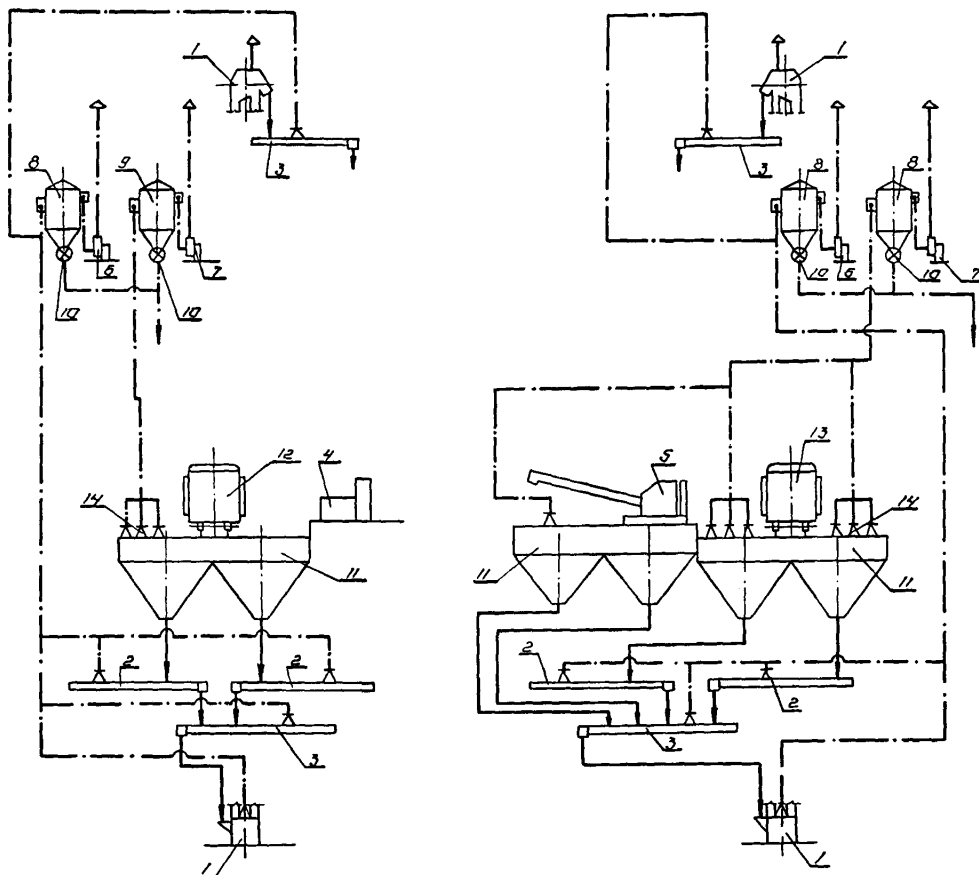
БЛОКИРОВАННОЕ ПРИЕМНОЕ УСТРОЙСТВО С ЖЕЛЕЗНОЙ ДОРОГИ  
ЗЕРНОВОГО И МУЧНИСТОГО СЫРЬЯ НА КОМБИКОРМОВЫХ ЗАВОДАХ

ТИПОВОЙ ПРОЕКТ  
415-9-24с.87

Лист 3

Страница 5

## ТЕХНОЛОГИЧЕСКАЯ СХЕМА



ЭКСПЛИКАЦИЯ ОБОРУДОВАНИЯ НА ТЕХНОЛОГИЧЕСКОЙ СХЕМЕ

Поз.	Наименование и марка	К-во	Поз.	Наименование и марка	К-во
I	Нория П-350/30	2	8	Фильтр РЦИ-15,6-24	3
2	Конвейер КПС(З)-320	4	9	Фильтр РЦИ-31,2-48	1
3	Конвейер КПС(З)-400	4	10	Шлюзовой затвор РЗ-ВМ/2	4
4	Вагоноразгрузчик У20-УВС	1	11	Приемный бункер	3
5	Вагоноразгрузчик У21-ДМВ	1	12	Вагон общего назначения	1
6	Вентилятор ВЦБ-45-4,25В1.01.У2	2	13	Вагон-зерновоз	1
7	Вентилятор ВЦБ-45-8В1.01.У2	2	14	Аспирационные патрубки	

ЭКСПЛИКАЦИЯ ОБОРУДОВАНИЯ НА ПЛАНАХ И РАЗРЕЗЕ см.стр. I

Поз.	Наименование и марка	К-во	Поз.	Наименование и марка	К-во
I	Нория П-350/30	2	У	Вагоноразгрузчик У21-ДМВ	1
П	Конвейер КПС(З)-320	4	У1	Приемный бункер	3
Ш	Конвейер КПС(З)-400	4	УП	Компрессор с ресивером	2
УУ	Вагоноразгрузчик У20-УВС	1	УШ	Вагон	2

СБЛОКИРОВАННОЕ ПРИЕМНОЕ УСТРОЙСТВО С ЖЕЛЕЗНОЙ ДОРОГИ ЗЕРНОВОГО И МУЧНИСТОГО СЫРЬЯ НА КОМБИКОРМОВЫХ ЗАВОДАХ	ТИПОВОЙ ПРОЕКТ 415-9-24с.87	Лист 3 Страница 6
<p><b>СТРОИТЕЛЬНЫЕ КОНСТРУКЦИИ И ИЗДЕЛИЯ</b></p> <p>Фундаменты - монолитные железобетонные, столбчатые стаканного типа Типоразмеров - 3</p> <p>Стены подземной части - сборные железобетонные по серии 1.442.1-1, вып.1,3 Типоразмеров - 2</p> <p>Колонны - сборные железобетонные, индивидуальные, с применением опалубки по серии ИИС22-3 Типоразмеров - 2</p> <p>Ригели в поперечном направлении - сборные железобетонные по серии ИИС23-1 Типоразмеров - 2</p> <p>Балки в продольном направлении - сборные железобетонные, индивидуальные Типоразмеров - 3</p> <p>Перекрытия - сборные железобетонные по серии 1.442-1-1 ГОСТ 22707-1-77 Типоразмеров - 2</p> <p>Перекрытие подземной части - монолитное железобетонное</p> <p>Стеновые панели для неотопливаемых помещений - сборные железобетонные по серии 3.702-1/79</p> <p>Стеновые панели для отопливаемых помещений - сборные железобетонные по серии 1.070.1-1 и кирпичные Типоразмеров - 3</p> <p>Площадки под оборудование - металлические</p> <p>Площадка для хлебных щитов - монолитный и сборный железобетон по серии 3.002.1-1, вып.1</p> <p>Кровля - рулонная, четырехслойная, рубероид по ГОСТ 10923-82</p> <p>Лестницы - стальные по серии 1.450.3-3, в.0,1</p> <p>Полы - мраморная крошка на белом цементе, бетонные, из линолеума, из керамических плиток</p> <p>Окна - деревянные шифр 218-80, ГОСТ 11214-86 Типоразмеров - 2</p> <p>Двери - деревянные по ГОСТ 6629-74</p> <p>Ворота - штормые шифр 898-73</p> <p>Ворота противопожарные по 2.435.6 вып.3</p> <p>Наибольшая масса монтажного элемента (плита покрытия) - 4.73 т</p>	<p><b>ОТДЕЛКА</b></p> <p><b>НАРУЖНАЯ</b></p> <p>Расшивка швов в ж/б панелях, штукатурка кирпичных участков, окраска кремний-органической краской белого цвета</p> <p><b>ВНУТРЕННЯЯ</b></p> <p>Окраска ВА-27 по ГОСТ 19214-73 белого цвета за 3 раза</p> <p><b>ИНЖЕНЕРНОЕ ОБОРУДОВАНИЕ</b></p> <p>Водопровод - хозяйственно-питьевой от сетей предприятия расчетный напор на вводе 6 м</p> <p>Канализация - хозяйственно-бытовая в сети предприятия</p> <p>Отопление - водяное от сетей предприятия. Система двухтрубная с регистрами из гладких труб и радиаторами типа "М140-АО". Температура теплоносителя 150-70°C</p> <p>Вентиляция - естественная.</p> <p>Электроснабжение - от сетей предприятия, напряжение 380/220В</p> <p>Освещение - лампами накаливания</p> <p>Слаботочные устройства - радификация, телефонизация, громкоговорящая связь, пожарная сигнализация</p> <p><b>КАТЕГОРИЯ ПРОИЗВОДСТВА ПО ВЗРЫВООПАСНОСТИ - Б</b></p> <p><b>СТЕПЕНЬ ОГНЕСТОЙКОСТИ - вторая</b></p> <p><b>СКОРОСТНОЙ НАПОР ВЕТРА - 0,45 кПа (45 кгс/м<sup>2</sup>)</b></p> <p><b>СЕЙСМИЧНОСТЬ РАЙОНА СТРОИТЕЛЬСТВА - - не более 8 баллов</b></p> <p><b>РАСЧЕТНАЯ ТЕМПЕРАТУРА НАРУЖНОГО ВОЗДУХА - минус 30°C</b></p> <p><b>ВЕС СНЕГОВОГО ПОКРОВА - 1,0 кПа (100 кгс/м<sup>2</sup>)</b></p> <p><b>КЛИМАТИЧЕСКИЙ РАЙОН СССР - Ш</b></p> <p><b>ИНЖЕНЕРНО - ГЕОЛОГИЧЕСКИЕ УСЛОВИЯ - обычные</b></p>	

СБЛОКИРОВАННОЕ ПРИЕМНОЕ УСТРОЙСТВО С ЖЕЛЕЗНОЙ ДОРОГИ  
ЗЕРНОВОГО И МУЧНИСТОГО СЫРЬЯ НА КОМБИКОРМОВЫХ ЗАВОДАХ

ТИПОВОЙ ПРОЕКТ  
415-9-24с.87

Лист 4

Страница 7

### ТЕХНОЛОГИЧЕСКИЙ ПРОЦЕСС

Приемное устройство с железной дороги с надземной подачей зернового и мучнистого сырья в силосные емкости комбизавода предназначено для раздельной выгрузки зерна и мучнистого сырья (гранулированного и негранулированного) на двух железнодорожных путях как из вагонов-зерновозов, так и из крытых вагонов. Выгрузка зерна из крытых вагонов осуществляется вагоноразгрузчиком У20-УВС, выгрузка вагонов с мучнистым сырьем производится разгрузчиком У21-ДМВ. Выгружаемое сырье через решетки платформы поступает в соответствующие приемные бункера, откуда системой продольных - КПС/3/-320 и поперечных - КПС/3-400 конвейеров подается на норрии П-350. С указанных норрий на комбизавод сырье подается конвейерами КПС/3/-400.

После выгрузки вагоны подаются к специальной площадке, на которой размещаются хлебные щиты для крытых вагонов. Здесь же производится зачистка вагонов от остатков сырья.

Уровень механизации и автоматизации производственных процессов (с учетом выгрузки из крытых вагонов) - 88%.

Общая расчетная эксплуатационная приемная (пропускная) способность - 289 тонн-час.

### СОСТАВ ПРОЕКТНОЙ ДОКУМЕНТАЦИИ

- Альбом 1 - Общая пояснительная записка. Технологические решения. Технологические металлоконструкции.
- Альбом 2 - Архитектурные решения. Конструкции железобетонные. Конструкции металлические. Отопление, вентиляция, водопровод и канализация. Организация и методы производства работ.
- Альбом 3 - Конструкции железобетонные. Изделия заводского изготовления.
- Альбом 4 - Электротехническая часть. Связь и сигнализация.
- Альбом 5 - Электротехническая часть. Задание заводу изготовителю.
- Альбом 6 - Спецификации оборудования.
- Альбом 7 - Сметы
- Альбом 8 - Ведомости потребности материалов.

Объем проектных материалов, приведенных к формату А4-1360  
в том числе изделий заводского изготовления -112

В78А АВТОР ПРОЕКТА Госниисредазпромзернопроект, 480083, Алма-Ата, ул.М.Горького,127

В7НА УТВЕРЖДЕНИЕ Утвержден и введен в действие Министерством хлебопродуктов СССР, приказ от 16 февраля 1987 года № 3.  
Срок действия типового проекта - 1990 год

В7КА ПОСТАВЩИК Казахский филиал ЦИТП, 480010, Алма-Ата, пр.Абая, 50а

Инв.№

Катал.п.№ 058831