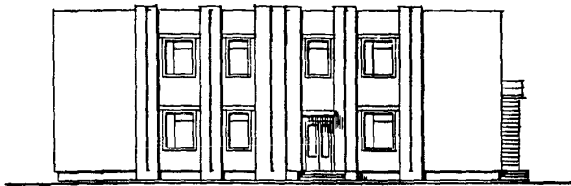
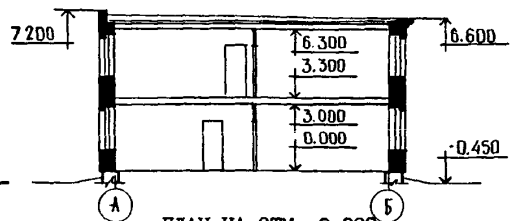


<b>СССР</b>	СТРОИТЕЛЬНЫЙ КАТАЛОГ ЧАСТЬ 2 ТИПОВЫЕ ПРОЕКТЫ ПРЕДПРИЯТИЙ, ЗДАНИЙ И СООРУЖЕНИЙ	ТИПОВОЙ ПРОЕКТ 416-I-185с.87
<b>ЦИТП</b>	КОНТОРА ЛЕСХОЗА И ЛМС ДЛЯ СЕЙСМИЧЕСКИХ РАЙОНОВ СИБИРИ И ДАЛЬНЕГО ВОСТОКА, РАЙОНОВ БАМ	УДК 725.23
АПРЕЛЬ <b>1988</b>		На 2-х листах На 3-х страницах Страница I

ФАСАД I-4

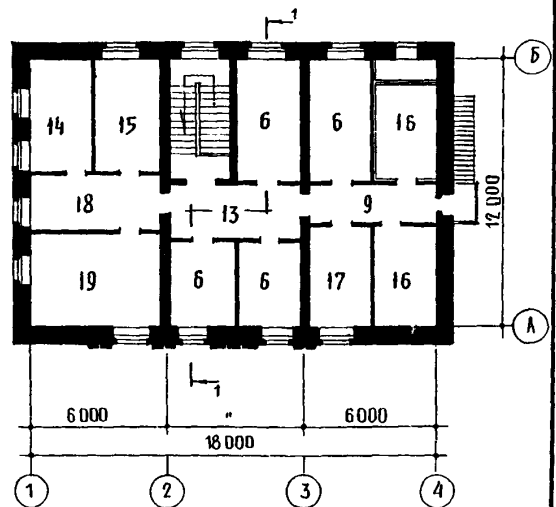
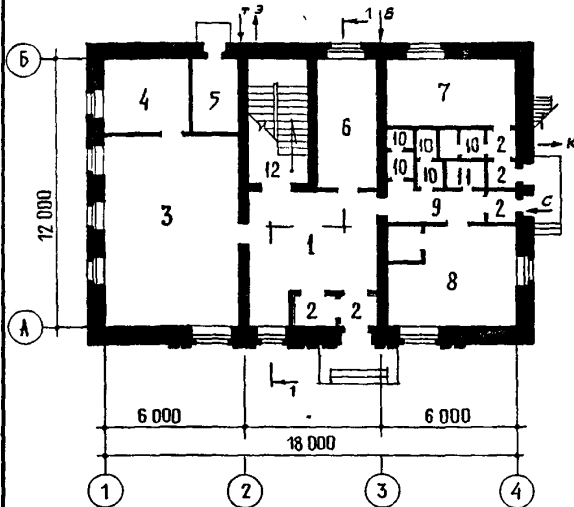


РАЗРЕЗ I-I



ПЛАН НА ОТМ. 0.000

ПЛАН НА ОТМ. 3.300



ЭКСПЛИКАЦИЯ ПОМЕЩЕНИЙ

Но-мер	Наименование	Площадь, м2	Но-мер	Наименование	Площадь, м2
I	Вестибюль	29,1	II	МОП (младший обслуж. персонал)	1,8
2	Тамбуры	10,6	I2	Лестница	14,3
3	Помещение лесохозяйственной пропаганды	49,6	I3	Холл	12,9
4	Комната общественных организаций	12,0	I4	Кабинет главного лесничего	14,2
5	Тепловой узел	6,6	I5	Кабинет главного инженера	14,2
6	Рабочие комнаты	75,4	I6	Венткамера	16,2
7	Комната для приезжих	17,3	I7	Аппаратная	13,0
8	Бухгалтерия	25,9	I8	Приемная	15,2
9	Коридоры	15,0	I9	Кабинет директора	24,2
10	Уборные	7,8			

КОНТОРА ЛЕСХОЗА И ЛМС ДЛЯ СЕЙСМИЧЕСКИХ РАЙОНОВ СИБИРИ И  
ДАЛЬНЕГО ВОСТОКА, РАЙОНОВ БАМ

ТИПОВОЙ ПРОЕКТ  
416-I-185с.87

Лист I  
Страница 2

**D2BA СТРОИТЕЛЬНЫЕ КОНСТРУКЦИИ И ИЗДЕЛИЯ**

Фундаменты - бутобетонные, ленточные, бут марки - 200, бетон класса - В 7,5.

Вариант - из сборных бетонных блоков по ГОСТ 13579-78<sup>к</sup>, типоразмеров - 8; по ГОСТ 13580-85, типоразмеров - 4.

Плиты перекрытия - сборные железобетонные по серии I.I4I.I-19с/85, вып.2, типоразмеров - 2; по серии I.I4I.I-22с, вып.1, типоразмеров - 2.

Плиты покрытия - сборные железобетонные по серии I.I4I.I-19с/85, вып.2, типоразмеров - 2;

Стены - кирпичные по ГОСТ 530-80

Перегородки - кирпичные и сборные гипсобетонные по серии I.23I.9-8, вып.1, типоразмеров - 1.

Кровля - рулонная, плоская 4-х слойная на битумной мастике.

Утеплитель - ячеистый бетон  
 $\rho = 400 \text{ кг/м}^3$

Лестницы - сборные железобетонные марши, площадки и проступи по серии I.050.I-2, вып.1, типоразмеров - 5.

Полы - цементно-песчаные, керамическая плитка, линолеум

Окна - деревянные по серии I.236.5-9, типоразмеров - 2

Двери - деревянные по серии I.I36.5-19, типоразмеров - 3; по серии I.I36.5-17, типоразмеров - 1; по серии I.I36-10, типоразмеров - 5

Наибольшая масса монтажного элемента (лестничные марш) - 2,6 т

**H5UA ОТДЕЛКА НАРУЖНАЯ**

Стены выполняются из полнотелого кирпича с расшивкой швов

Покость оштукатуривается цементным раствором марки "50" с последующей окраской силикатными красками. Оконные и дверные откосы штукатурятся известково-цементным раствором с последующей окраской.

Все столярные изделия окрашиваются масляной краской за 2 раза

**ВНУТРЕННЯЯ**

Затирка швов, гипсовая сухая штукатурка, клеевая покраска, водоземлюсионная покраска, известковая побелка, глазурированная плитка

**С3СА ИНЖЕНЕРНОЕ ОБОРУДОВАНИЕ**

Водопровод - хозяйственно-питьевой. Напор на вводе  $H=12,0 \text{ м}$

Канализация - бытовая в наружную сеть

Отопление - централизованное. Теплоноситель - вода с температурой  $T=130-70^\circ\text{C}$  от внешних сетей  
Вариант - от котла на твердом топливе.

Теплоноситель - вода с температурой  $T=95-70^\circ\text{C}$ .

Горячее водоснабжение - централизованное от внешних сетей

Вариант - от встроенной котельной  
Вентиляция - приточно-вытяжная с механическим побуждением и естественная

Электроснабжение - от местной электросети напряжением 380/220 В.

Слаботочные устройства - телефонная связь, охранная связь, радиотрансляционная связь, телевидение

J30B СКОРОСТНОЙ НАПОР ВЕТРА -  $\frac{45 \text{ кгс/м}^2, 55 \text{ кгс/м}^2}{0,44 \text{ кПа}, 0,54 \text{ кПа}}$

J3NB ВЕС СНЕГОВОГО ПОКРОВА -  $\frac{100; 150 \text{ кгс/м}^2}{0,98; 1,47 \text{ кПа}}$

R2CO СТЕПЕНЬ ОГНЕСТОЙКОСТИ - вторая

G2EE ИНЖЕНЕРНО-ГЕОЛОГИЧЕСКИЕ УСЛОВИЯ - обычные

N1BD РАСЧЕТНАЯ ТЕМПЕРАТУРА НАРУЖНОГО ВОЗДУХА - минус  $30^\circ\text{C}$  и  $40^\circ\text{C}$  (основной вариант)

G2MQ СЕЙСМИЧНОСТЬ - не более 8 баллов

G2DD КЛИМАТИЧЕСКИЕ РАЙОНЫ И ПОДРАЙОНЫ СССР - I, II

**ПОТРЕБНОСТЬ В СЫРЬЕ И РЕСУРСАХ**

	Годовые расходы	
воды	$\text{м}^3$	606
тепла	ГДж	923
электроэнергии	кВт.ч	12

КОНТОРА ЛЕСХОЗА И ЛМС ДЛЯ СЕЙСМИЧЕСКИХ РАЙОНОВ СИБИРИ И ДАЛЬНЕГО ВОСТОКА, РАЙОНОВ БАМ				ТИПОВОЙ ПРОЕКТ 416-I-185с.87		Лист 2 Страница 3	
Наименование		Всего	Удельн. показа- тель	Наименование		Всего	Удельн. показа- тель
V1IA	СТОИМОСТЬ			V4KA	ЭКСПЛУАТАЦИОННЫЕ ПОКАЗАТЕЛИ		
V1IB	Общая сметная стои- мость	тыс. руб.	60,60 -		Расход		
V1IL	в том числе: строительно-монтаж- ных работ	руб.	54,89 -	V4KH	воды	м <sup>3</sup> /ч	0,11 -
V1IO	оборудования	"	5,71		холодной	м <sup>3</sup> /сут.	2,31 -
V1IS	Стоимость строи- тельно-монтажных работ Im2 общей площади	руб.	-		горячей	м <sup>3</sup> /ч	0,10 -
V1IR	Стоимость строи- тельно-монтажных работ на Im3 стро- ительного объема	"	146,14	V4KI	Канализационные стоки	м <sup>3</sup> /сут.	0,21 -
V1IV	Стоимость общая на расчетный показатель	"	30,87	V4KN	Тепла	ккал/ч кВт	0,55 - 93980 - 109,016
V1JA	ТРУДОЕМКОСТЬ		2755,0		в том числе:		
V1JF	Построечные трудовые затраты	чел. ч	8338 -		на отопление	то же	43880 - 50900
V1JR	То же, на Im3 строи- тельного объема	то же	4,69		на вентиляцию	"	45100 - 52316
V1JV	То же, на расчет- ный показатель	"	379		на горячее водоснабжение	"	5000 - 5800
V1KA	РАСХОДЫ				Тепла на отопле- ние Im2 общей площади	"	- 116,83 0,136
V1KB	Расход строительных материалов			V4KK	Потребная электри- ческая мощность	кВт	11,34 -
	Цемент, приведенный к М400	т	59,58(22,83) -		ТЕХНИЧЕСКИЕ ХАРАКТЕРИСТИКИ		
	То же, на Im2 общей площади	"	0,157	G3NB	Объем строитель- ный	м <sup>3</sup>	1778,0 -
	То же, на расчетный показатель	"	2,71	V1NP	Объем строитель- ный на расчетный показатель	"	- 80,82
	Сталь	"	3,11	G3OC	Площадь застрой- ки	м <sup>2</sup>	264,6 -
	Сталь, приведенная к классам А-1 и Ст.3	"	6,71(1,79) -	G3OB	Общая площадь	"	375,6 -
	То же, на Im2 общей площади	"	0,02	V1OK	Общая площадь на расчетный показатель	"	- 17,07
	То же, на расчетный показатель	"	1,18				
	Бетон и железобетон	м <sup>3</sup>	218,58 -				
	в том числе:						
	сборный	"	57,57 -				
	То же, на Im2 общей площади	"	0,582				
	Лесоматериалы	"	17,1 -				
	Лесоматериалы, при- веденные к круглому лесу	"	25,6 -				
	Кирпич	тыс.шт	135,4 -				
	В скобках указывается потребность в строи- тельных материалах без учета расходов на изготовление сборных изделий, конструкций						
	ДОПОЛНИТЕЛЬНЫЕ ДАННЫЕ						
	Проект разработан взамен типового проекта 416-I-94с. За расчетный показатель принят I служаций. (Всего 22 расчетных единицы). Сметная документация составлена в нормах и ценах 1984г. Основные технико-экономические показатели приведены для варианта с ленточными фун- даментами, централизованным отоплением и расчетной температурой наружного воздуха -40°С, сейсмичность в 8 баллов.						
V7EA	СОСТАВ ПРОЕКТНОЙ ДОКУМЕНТАЦИИ						
	АЛЬБОМ I - Общая пояснительная записка. Архитектурные решения. Конструкции железобетонные. Внутренние водопровод и канализация. Отопление и вентиляция. Электрооборудова- ние. Связь и сигнализация. Автоматизация отопления и вентиляции.						
	АЛЬБОМ II - Чертежи строительных изделий.						
	АЛЬБОМ III - Спецификации оборудования.						
	АЛЬБОМ IV - Ведомости потребности в материалах.						
	АЛЬБОМ V - Сметы. Примененные типовые проекты - 903-04-43.86 "Автоматизированные инди- видуальные тепловые пункты для жилых и общественных зданий для систем отопле- ния с гидрозолаторами". Поставщик - Минский филиал ЦИТИ.						
	Объем проектных материалов, приведенных к формату А-4 - 535форматов.						
V7BA	АВТОР ПРОЕКТА						
V7BA	УТВЕРЖДЕНИЕ						
	Институт "Союзгипролесхоз", 113812, Москва, ГСП-230, ул. Лясневская, 44						
	Утвержден Гослесхозом СССР, протокол от 19.06.87г. № 13						
	Введен в действие институтом "Союзгипролесхоз", приказ от 25.12.87 № 155						
	Срок действия типового проекта 1992 г.						
V7CA	ПОСТАВЩИК						
	Новосибирский филиал ЦИТИ - 630051, Новосибирск, 51, пр. Дзержинского, 81/2						
				Инв. № 22362		Катал. л. № 058561	