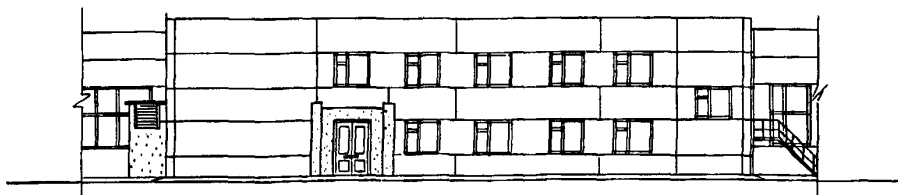


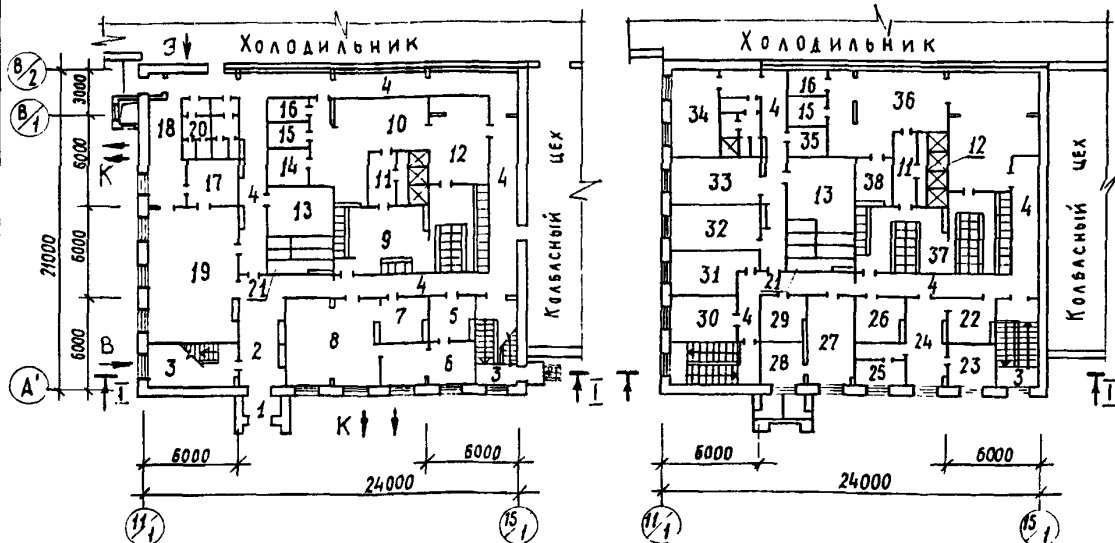
СССР	СТРОИТЕЛЬНЫЙ КАТАЛОГ ЧАСТЬ 2 ТИПОВЫЕ ПРОЕКТЫ ПРЕДПРИЯТИЙ, ЗДАНИЙ И СООРУЖЕНИЙ	ОТРАСЛЕВЫЕ ТИПОВЫЕ ПРОЕКТНЫЕ РЕШЕНИЯ 416-И-0205.22.87
ЦИТП	АДМИНИСТРАТИВНО-БЫТОВОЙ КОРПУС ХЛАДОВОЙНИ ДЛЯ СКОТА МОЩНОСТЬЮ 10 ТОНН МЯСА В СМЕНУ	УДК 725.4.057
АПРЕЛЬ 1988		На 2-х листах На 4-х страницах Страница I

Ф А С А Д II/I - I5/I

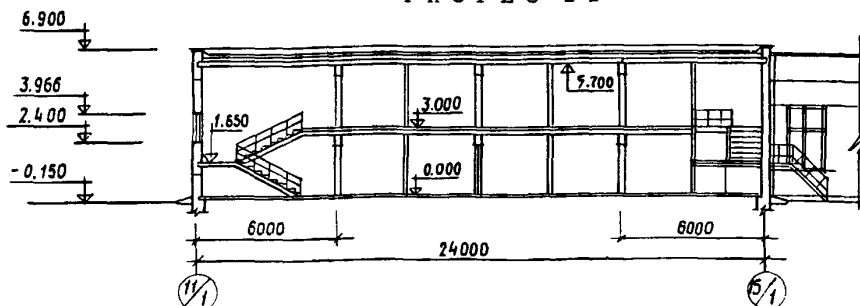


ПЛАН НА ОТМ. 0.000

ПЛАН НА ОТМ. 3.000



Р А З Р Е З I-I



АДМИНИСТРАТИВНО-БЫТОВОЙ КОРПУС ХЛАДОБОЙНИ ДЛЯ
СКОТА МОЩНОСТЬЮ 10 ТОНН МЯСА В СМЕНУ

ОТРАСЛЕВЫЕ ТИПОВЫЕ
ПРОЕКТНЫЕ РЕШЕНИЯ
416-I-0205.22.87

Лист I
Страница 2

ЭКСПЛИКАЦИЯ ПОМЕЩЕНИЙ

Но- мер	Наименование	Площадь, м ²	Но- мер	Наименование	Площадь, м ²
1	Тамбур	5,1	22	Препараторская	7,8
2	Вестибюль	26,0	23	Средоварочная	7,8
3	Лестница	64,8	24	Микробиологическая	16,8
4	Коридор	172,0	25	Моечная	7,6
5	Комната сдачи грязного белья	7,8	26	Бокс	2,9
6	Хранение и выдача чистого белья	7,8	27	Химическое отделение	16,8
7	Стиральное отделение	15,8	28	Эфирная	7,8
8	Сушильно-гладильное отделение	33,6	29	Кладовая	7,8
9	Мужской гардероб уличной и домашней одежды на 57 человек	51,4	30	Радиоузел	12,8
10	Мужской гардероб рабочей одежды на 57 человек	51,4	31	Отдел производственно-ветеринарного контроля	14,4
11	Преддушевая	3,8	32	Плановый отдел	16,8
12	Душевая	5,4	33	Кабинет директора	16,8
13	Венткамера	36,4	34	Кабинет главного инженера	16,8
14	Сушилка	11,7	35	Кладовая уборочного инвентаря	4,0
15	Кладовая грязного белья	8,5	36	Женский гардероб рабочей одежды на 72 человека	64,6
16	Кладовая чистого белья	3,5	37	Женский гардероб уличной и домашней одежды на 72 человека	50,5
17	Моечная	16,0	38	Сушилка	5,7
18	Подсобное помещение буфета	17,6			
19	Зал буфета	51,6			
20	Санузел	12,2			
21	Вентшахта	24,2			

D2BA СТРОИТЕЛЬНЫЕ КОНСТРУКЦИИ

Фундаментные плиты - по ГОСТ 13580-80, типоразмеров - 2

Блоки бетонные для стен подвалов - по ГОСТ 13579-78, типоразмеров - 5

Перемычки - сборные железобетонные по ГОСТ 948-84, типоразмеров - 2

Плиты перекрытия каналов - железобетонные по серии 3.006.1-2/82 вып. I-I, типоразмеров - 5

Плиты перекрытия и покрытия по серии 182-82 вып. 4-I, типоразмеров - 9

Панели наружных стен - однослойные по шифру 182-82 вып. I-I, I-4, типоразмеров - 21

Панели внутренних стен - по шифру 182-28, вып. 3-I, типоразмеров - 8

Полы - цементно-песчаные, из керамической плитки, мозаичные (террацо), из линолеума

Лестницы - сборные железобетонные по шифру 182-82.5 вып. I-I, I-3, типоразмеров - 1

Кровля - четырехслойный рулонный ковер с утеплителем (пенополистирол "ПСБ-С" $\gamma=40$ кг/м³)

Окна - деревянные по ГОСТ 11214-86, типоразмеров - 1; по ГОСТ 12506-81, типоразмеров - 1

Двери - деревянные по ГОСТ 24698-81, типоразмеров - 4; по ГОСТ 6629-74, типоразмеров - 6

Наибольшая масса монтажного элемента (стенная панель) - 6,64 т

J30B СКОРОСТНОЙ НАПОР ВЕТРА - $\frac{23 \text{ кгс/м}^2}{0,23 \text{ кПа}}$

R2CO СТЕПЕНЬ ОГНЕУСТОЙКОСТИ - вторая
N1BD РАСЧЕТНАЯ ТЕМПЕРАТУРА НАРУЖНОГО ВОЗДУХА - минус 30°C

H5UA ОТДЕЛКА

НАРУЖНАЯ

Стеновые панели окрашиваются силикатной краской светлых тонов, откосы дверных и оконных проемов штукатурятся цементным раствором, столярные изделия окрашиваются масляной краской

ВНУТРЕННЯЯ

Облицовка глазурованной плиткой, масляная окраска

C7GA ИНЖЕНЕРНОЕ ОБОРУДОВАНИЕ

Водопровод - производственно-противопожарный, хозяйственно-питьевой от городских сетей. Напор на вводе - 40 м

Канализация - бытовая, производственно-грязная, производственно-жирная в городскую сеть

Отопление - водяное с параметрами теплоносителя $T=150-70^\circ\text{C}$ от котельной предприятия

Вентиляция - приточно-вытяжная с механическим побуждением

Горячее водоснабжение - централизованное от котельной предприятия

Электроснабжение - от низковольтных сетей напряжением 380/220 В через трансформаторную подстанцию, расположенную в главном производственном корпусе

Электроосвещение - лампами накаливания, люминесцентное

Устройства связи - телефон, радио, электроакустика, пожарная сигнализация

J3NB ВЕС СНЕГОВОГО ПОКРОВА - $\frac{100 \text{ кгс/м}^2}{1,0 \text{ кПа}}$

G2DD КЛИМАТИЧЕСКИЙ РАЙОН СССР - III

G2EE ИНЖЕНЕРНО-ГЕОЛОГИЧЕСКИЕ УСЛОВИЯ - обычные

АДМИНИСТРАТИВНО-БЫТОВОЙ КОРПУС ХЛАДОБОЙНИ ДЛЯ
СКОТА МОЩНОСТЬЮ 10 ТОНН МЯСА В СМЕНУ

ОТРАСЛЕВЫЕ ТИПОВЫЕ
ПРОЕКТНЫЕ РЕШЕНИЯ
416-I-0205.22.87

Лист 2
Страница 3

Наименование				Всего	Удельн. показа- тель	Наименование				Всего	Удельн. показа- тель
V11A	СТОИМОСТЬ					V4KA	ЭКСПЛУАТАЦИОННЫЕ ПОКАЗАТЕЛИ				
V11B	Общая сметная стоимость	тыс. руб.		140,57	-	V4KH	Расход воды	м ³ /сут м ³ /ч	15,05 13,85	-	-
	в том числе:						в том числе:				
V11L	строительно-монтажных работ	"		114,09	-		холодной	"	8,40	-	-
V11O	оборудования	"		26,48	-		горячей	"	8,13	-	-
V11S	Стоимость строительно-монтажных работ на 1м ² общей площади здания	руб.		-	107,83	V4KI	Канализационные стоки	"	6,65	-	-
V11R	Стоимость строительно-монтажных работ на 1м ³ строительного объема	"		-	34,08	V4KN	Тепла	ккал/ч кВт	6,72 15,8 13,77	-	-
V11V	Стоимость общая на расчетный показатель	"		-	132,86		в том числе:				
							на отопление	"	32680	-	-
V1JA	ТРУДОЕМКОСТЬ								38	-	-
V1JF	Построечные трудовые затраты	чел.-дн		2224,05	-		на вентиляцию	"	101480	-	-
V1JR	То же, на 1м ³ строительного объема	"		-	0,66		на горячее водоснабжение	"	118	-	-
V1JV	То же, на расчетный показатель	"		-	2,10		Тепла на отопление 1м ² общей площади	"	215860	-	-
V1KA	РАСХОДЫ					V4KK	Потребная электрическая мощность	кВт	251	-	-
V1KB	Расход строительных материалов						ТЕХНИЧЕСКИЕ ХАРАКТЕРИСТИКИ				
	Цемент	т		202,8	-	G3NB	Объем строительный	м ³	3347,0	-	-
	Цемент, приведенный к М400	"		199,11(63,85)-	-	V1NP	Объем строительный на расчетный показатель		-	3,16	-
	То же, на 1м ² общей площади	"		-	0,188	G3OC	Площадь застройки	м ²	534,0	-	-
	Сталь	"		4,796	-	G3OB	Общая площадь	"	1058,0	-	-
	Сталь, приведенная к классу А-I и марке Ст.3	"		5,6(1,85)	-	V1OK	Общая площадь на расчетный показатель	"	-	1,0	-
	Бетон и железобетон	м ³		544,5	-						
	в том числе:										
	монолитный	"		78,5	-						
	сборный	"		466,0	-						
	То же, на 1м ² общей площади	"		-	0,51						
	Лесоматериалы	"		22,81	-						
	Лесоматериалы, приведенные к круглому лесу	"		96,39(62,06)-	-						
	Кирпич	тыс. шт.		48,98	-						
	То же, на 1м ² общей площади	"		-	0,046						

В скобках указана потребность в строительных материалах без учета расходов на изготовление сборных изделий и конструкций

АДМИНИСТРАТИВНО-БЫТОВОЙ КОРПУС ХЛАДОБОЙНИ ДЛЯ
СКОТА МОЩНОСТЬЮ 10 ТОНН МЯСА В СМЕНУ

ОТРАСЛЕВЫЕ ТИПОВЫЕ
ПРОЕКТНЫЕ РЕШЕНИЯ
416-I-0205.22.87

Лист 2
Страница 4

ДОПОЛНИТЕЛЬНЫЕ ДАННЫЕ

Расчетный показатель - $I_{м2}$ общей площади (Всего расчетных единиц - 1058)
Сметная документация составлена в нормах и ценах 1984 г.

В7БА

СОСТАВ ПРОЕКТНОЙ ДОКУМЕНТАЦИИ

Альбом I	ТХ	- Технология производства
Альбом II	АР	- Архитектурные решения
Альбом III	КМ	- Конструкции металлические
Альбом IV	КЖ	- Конструкции железобетонные
Альбом V	КЖИ	- Строительные изделия
Альбом VI	БК	- Внутренние водопровод и канализация
Альбом VII	ОВ	- Отопление и вентиляция
	ЭУ	- Энергетические установки и системы, часть I, II
Альбом VIII	ЭМ	- Силовое электрооборудование и электрическое освещение
Альбом IX	СС	- Связь и сигнализация
Альбом X	АОВ	- Автоматизация систем отопления и вентиляции
Альбом XI	СО	- Спецификация оборудования
Альбом XII	БМ	- Ведомость потребности в материалах
Альбом XIII	С	- Сметы

Объем проектных материалов, приведенных к формату А4 - 800 форматок

В7БА АВТОР ПРОЕКТА Гипромясомолпром, I2904I, Москва, Б.Перяславская, I6

В7БА УТВЕРЖДЕНИЕ
Утвержден Минмясомолпромом СССР, приказ от 02.08.85 № 260.
Введен в действие Гипромясом, приказ от 25.12.86 № 81А.
Срок действия - 1990 г.

В7БА ПОСТАВЩИК Гипромясомолпром, I2904I, Москва, Б.Перяславская, I6

Катал.л. № 059985