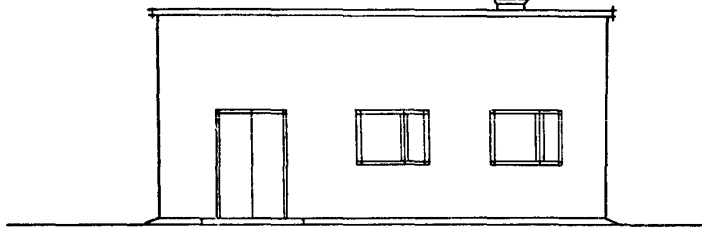


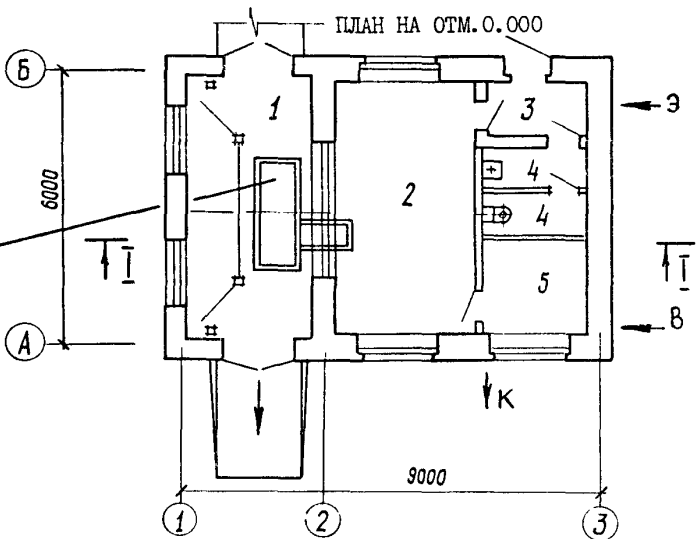
<p>СССР</p>	<p>СТРОИТЕЛЬНЫЙ КАТАЛОГ ЧАСТЬ 2 ТИПОВЫЕ ПРОЕКТЫ ПРЕДПРИЯТИЙ, ЗДАНИЙ И СООРУЖЕНИЙ</p>	<p>ОТРАСЛЕВОЙ ТИПОВОЙ ПРОЕКТ 416-7-276.12.87</p>
<p>ЦИТП</p>	<p>ВЕСОВАЯ ДЛЯ ВЗВЕШИВАНИЯ СКОТА ГРУЗОПОДЪЕМНОСТЬЮ 1 т ХЛАДОВОЙНИ ДЛЯ СКОТА МОЩНОСТЬЮ 10 т МЯСА В СМЕНУ</p>	<p>УДК 658.588</p>
<p>АПРЕЛЬ 1988</p>		<p>На 2-х листах На 4-х страницах Страница 1</p>

Ф А С А Д I-3

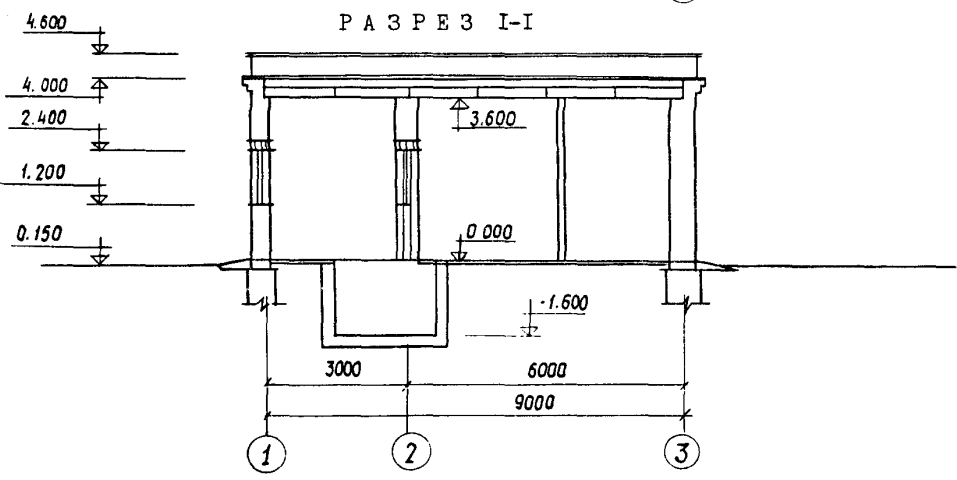


ПЛАН НА ОТМ. 0.000

Вес грузоподъемности
1,0 т
5024-РП-III-13С
(1 шт)



РАЗРЕЗ I-I



ВЕСОВАЯ ДЛЯ ВЗВЕШИВАНИЯ СКОТА ГРУЗОПОДЪЕМНОСТЬЮ 1 Т
 КЛАДОВОЙНИ ДЛЯ СКОТА МОЩНОСТЬЮ 10 Т МЯСА В СМЕНУ

ОТРАСЛЕВОЙ
 ТИПОВОЙ ПРОЕКТ
 416-7-276.12.87

Лист I
 Страница 2

ЭКСПЛИКАЦИЯ ПОМЕЩЕНИЙ

Но- мер	Наименование	Площадь, м ²	Но- мер	Наименование	Площадь, м ²
1	Весовая	14,4	4	Санузлы	4,2
2	Комната весовщика	15,9	5	Кладовая	4,6
3	Тамбур	2,7			

Д2ВА СТРОИТЕЛЬНЫЕ КОНСТРУКЦИИ И ИЗДЕЛИЯ

Фундаменты - ленточные из блоков
 бетонных для стен подвалов по
 ГОСТ 13579-78, типоразмеров - 3

Стены - кирпичные из полнотелого
 глиняного кирпича пластического
 прессования по ГОСТ 530-80 М⁷⁵"
 на растворе М²⁵"

Перегородки - кирпичные из полно-
 телого глиняного кирпича пластичес-
 кого прессования по ГОСТ 530-80
 М⁷⁵" на растворе М²⁵"

Перемычки - железобетонные для зда-
 ний с кирпичными стенами по
 ГОСТ 948-84, типоразмеров - 4

Плиты перекрытия каналов по серии
 3.006.1-2/82 вып. I-I, типоразмеров-I

Покрытие - сборные железобетонные
 плиты по серии 1.865.1-II вып. I,
 типоразмеров - I

Полы - бетонные, из керамической
 плитки, из линолеума

Кровля - четырехслойный рулонный
 ковер с утеплителем (пенополисти-
 рол "ПСБ-С" $\gamma=40$ кг/м³)

Окна - деревянные по ГОСТ 11214-86,
 типоразмеров - I

Двери - деревянные по ГОСТ 14624-84,
 6629-74, типоразмеров - 2

Наибольшая масса монтажного элемента
 - (фундаментный бетонный блок) -
 - 1,63 т

Н5УА ОТДЕЛКА

НАРУЖНАЯ

Облицовка силикатным кирпичом

ВНУТРЕННЯЯ

Затирка, силикатная окраска, штукатурка,
 масляная окраска, глазурованная плитка

С7ГА ИНЖЕНЕРНОЕ ОБОРУДОВАНИЕ

Водопровод - хозяйственно-питьевой от
 сетей промплощадки. Напор на вводе 10 м

Канализация - бытовая в сети промпло-
 щадки

Вентиляция - естественная

Отопление - водяное с параметрами тепло-
 носителя $T=150-70^{\circ}\text{C}$ от котельной пред-
 приятия

Электроосвещение - лампами накаливания

Электроснабжение - от низковольтных се-
 тей напряжением 380/220 В через транс-
 форматорную подстанцию, расположенную в
 главном производственном здании

Устройство связи - телефон, электрочасо-
 фикация, пожарная сигнализация

Д1АА ТЕХНИЧЕСКАЯ ХАРАКТЕРИСТИКА

Весовая предназначена для взвешивания
 живого скота, поступающего на переработку
 на весах грузоподъемностью 1,0 т

Ж30В СКОРОСТНОЙ НАПОР ВЕТРА - $\frac{23 \text{ кгс/м}^2}{0,23 \text{ кПа}}$

Ж3НВ ВЕС СНЕГОВОГО ПОКРОВА - $\frac{100 \text{ кгс/м}^2}{1,0 \text{ кПа}}$

В2С0 СТЕПЕНЬ ОГНЕСТОЙКОСТИ - вторая

Г2DD КЛИМАТИЧЕСКИЙ РАЙОН СССР - III

Н1ВД РАСЧЕТНАЯ ТЕМПЕРАТУРА НАРУЖНОГО
 ВОЗДУХА - минус 30°C

Г2EE ИНЖЕНЕРНО-ГЕОЛОГИЧЕСКИЕ УСЛОВИЯ -
 - обычные

БЕСОВАЯ ДЛЯ ВЗВЕШИВАНИЯ СКОТА ГРУЗОПОДЪЕМНОСТЬЮ I T
ХЛАДОБОЙНИ ДЛЯ СКОТА МОЩНОСТЬЮ IO T МЯСА В СМЕНУ

ОТРАСЛЕВОЙ
ТИПОВОЙ ПРОЕКТ
4I6-7-276. I2.87

Лист 2
Страница 3

Наименование				Всего	Удельн. показа- тель	Наименование				Всего	Удельн. показа- тель
V11A	СТОИМОСТЬ					V4KA	ЭКСПЛУАТАЦИОННЫЕ ПОКАЗАТЕЛИ				
V11B	Общая сметная стоимость	тыс. руб.	9,77	-		V4KH	Расход воды	м3/сут м3/ч	0,05 0,009	-	
	в том числе:						в том числе:				
V11L	строительно-монтажных работ	"	9,57	-			холодной	"	0,035	-	
V11O	оборудования	"	0,20	-			горячей	"	0,007 0,015 0,003	-	
V11S	Стоимость строительно-монтажных работ на I м2 общей площади здания	руб.	-	228,94		V4KI	Канализационные стоки	"	0,05 0,009	-	
V11R	Стоимость строительно-монтажных работ на I м3 строительного объема	"	-	37,09		V4KN	Тепла	ккал/ч кВт	13467,6 15,66	-	
	в том числе:						на отопление				
V11V	Стоимость общая на расчетный показатель	"	-	233,73			на горячее водоснабжение	"	9477,2 11,02	-	
V11A	ТРУДОЕМКОСТЬ						на горячее водоснабжение				
V11JF	Построечные трудовые затраты	чел.-дн.	186,07	-			Тепла на отопление I м2 общей площади	"	-	226,73 0,263	
V11JR	То же, на I м3 строительного объема	"	-	0,72		V4KK	Потребная электрическая мощность	кВт	1,0	-	
V11JV	То же, на расчетный показатель	"	-	4,45			ТЕХНИЧЕСКИЕ ХАРАКТЕРИСТИКИ				
V1KA	РАСХОДЫ					G3NB	Объем строительный	м3	258	-	
V1KB	Расход строительных материалов					V1NP	Объем строительный на расчетный показатель	"	-	6,17	
	Цемент	т	15,95	-		G3OC	Площадь застройки	м2	62,0	-	
	Цемент, приведенный к М400	"	15,03(10,03)	-		G3OB	Общая площадь	"	41,8	-	
	То же, на I м2 общей площади	"	-	0,36		V1OK	Общая площадь на расчетный показатель	"	-	1,0	
	Сталь	"	0,784	-							
	Сталь, приведенная к классам-I и марке Ст.3	"	0,873(0,658)	-							
	То же, на I м2 общей площади	"	-	0,02							
	Бетон и железобетон	м3	40,42	-							
	в том числе:										
	монолитный	"	8,86	-							
	сборный	"	31,56	-							
	То же, на I м2 общей площади	"	-	0,96							
	Лесоматериалы	"	3,82	-							
	Лесоматериалы, приведенные к круглому лесу	"	5,98(0,96)	-							
	Кирпич	тыс. шт.	30,81	-							
	То же, на I м2 общей площади	"	-	0,74							

В скобках указана потребность строительных материалов без учета расхода на изготовление сборных изделий и конструкций

ВЕСОВАЯ ДЛЯ ВЗВЕШИВАНИЯ СКОТА ГРУЗОПОДЪЕМНОСТЬЮ I T
ХЛАДОБОЙНИ ДЛЯ СКОТА МОЩНОСТЬЮ IO T МЯСА В СМЕНУ

ОТРАСЛЕВОЙ
ТИПОВОЙ ПРОЕКТ
416-7-276.12.87

Лист 2
Страница 4

ДОПОЛНИТЕЛЬНЫЕ ДАННЫЕ

Расчетный показатель - I м2 общей площади (Всего расчетных единиц - 4I,8)
Сметная документация составлена в нормах и ценах 1984 года.

ВУБА	СОСТАВ ПРОЕКТНОЙ ДОКУМЕНТАЦИИ	
Альбом I	AP КЖ	- Архитектурные решения - Конструкции железобетонные
Альбом II	BK	- Внутренние водопровод и канализация
Альбом III	OB	- Отопление и вентиляция
Альбом IV	ЭО	- Электроосвещение
Альбом V	CO	- Спецификации оборудования
Альбом VI	BM	- Ведомость потребности в материалах
Альбом VII	C	- Сметы

Объем проектных материалов, приведенных к формату A4 - 215 форматок

ВУБА АВТОР ПРОЕКТА Гипромясомолпром, 129041, Москва, Б.Переславская, 16

ВУБА УТВЕРЖДЕНИЕ
Утвержден
Минмясомолпромом СССР, приказ от 02.08.85 № 260.
Введен в действие Гипромясом, приказ от 25.12.86 № 81А.
Срок действия - 1990 г.

ВУБА ПОСТАВЩИК Гипромясомолпром, 129041, Москва, Б.Переславская, 16

Катал. л. № 059988