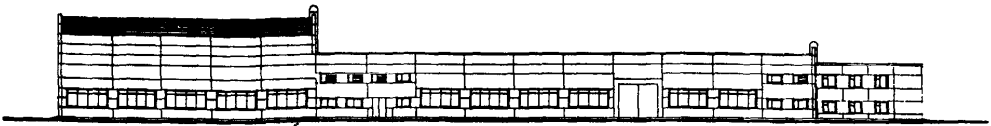
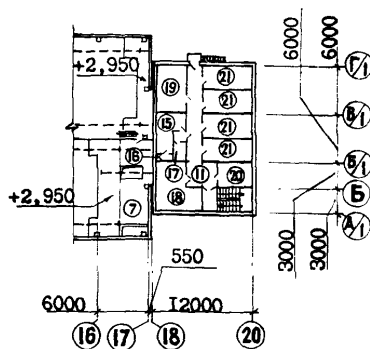
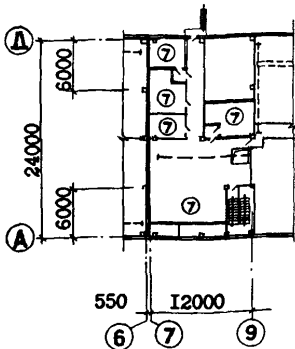
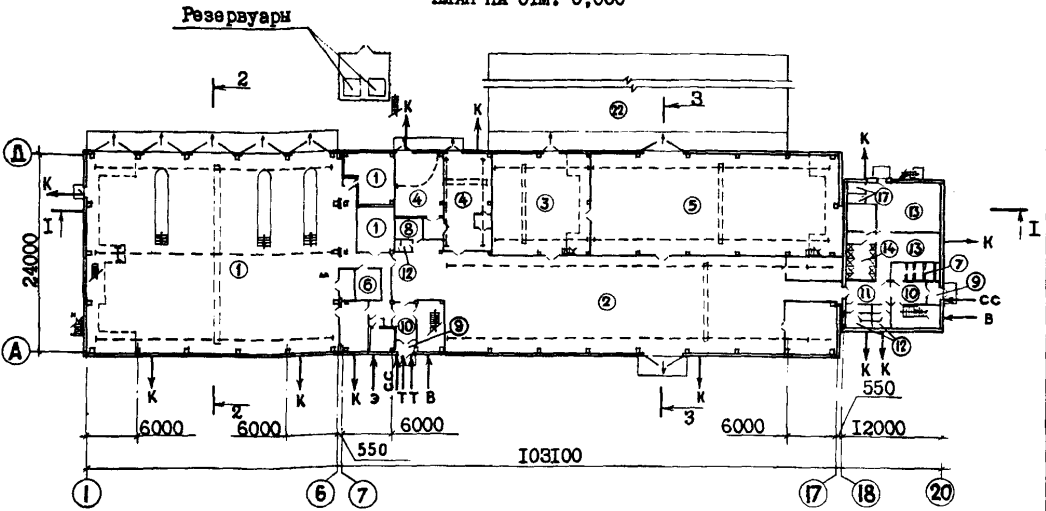


| | | |
|-----------------------------|--|--|
| <p>СССР</p> | <p>СТРОИТЕЛЬНЫЙ КАТАЛОГ ЧАСТЬ 2 ТИПОВЫЕ ПРОЕКТЫ ПРЕДПРИЯТИЙ, ЗДАНИЙ И СООРУЖЕНИЙ</p> | <p>ТИПОВОЙ ПРОЕКТ 416-7-270.87</p> |
| <p>ЦИТП</p> | <p>РЕМОНТНЫЙ БЛОК № 2 ДЛЯ ШЕБЕНОЧНЫХ И ГРАВИЙНО-ПЕСЧАНЫХ ЗАВОДОВ. ЗДАНИЕ С ЖЕЛЕЗОБЕТОННЫМ КАРКАСОМ</p> | <p>УДК 691.002</p> |
| <p>МАЙ 1988</p> | | <p>На 4 листах На 8 страницах Страница I</p> |

Ф А С А Д I-20



ПЛАН НА ОТМ. 0,000

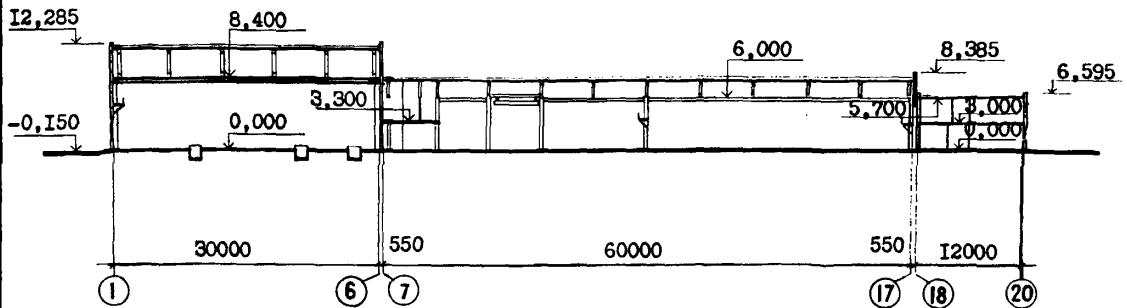


РЕМОНТНЫЙ БЛОК № 2
 ДЛЯ ЩЕБЕНОЧНЫХ И ГРАВИЙНО-ПЕСЧАНЫХ ЗАВОДОВ. ЗДАНИЕ С ЖЕЛЕЗОБЕТОННЫМ
 КАРКАСОМ

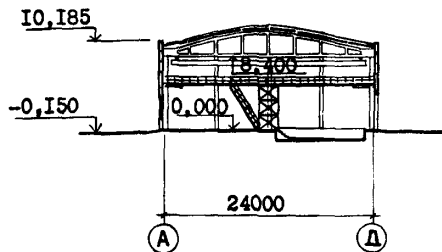
ТИПОВОЙ ПРОЕКТ
 416-7-270.87

Лист I
 Страница 2

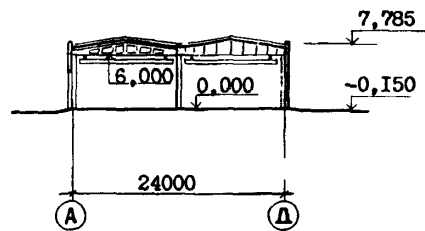
РАЗРЕЗ I-I



РАЗРЕЗ 2-2



РАЗРЕЗ 3-3



ЭКСПЛИКАЦИЯ ПОМЕЩЕНИЙ

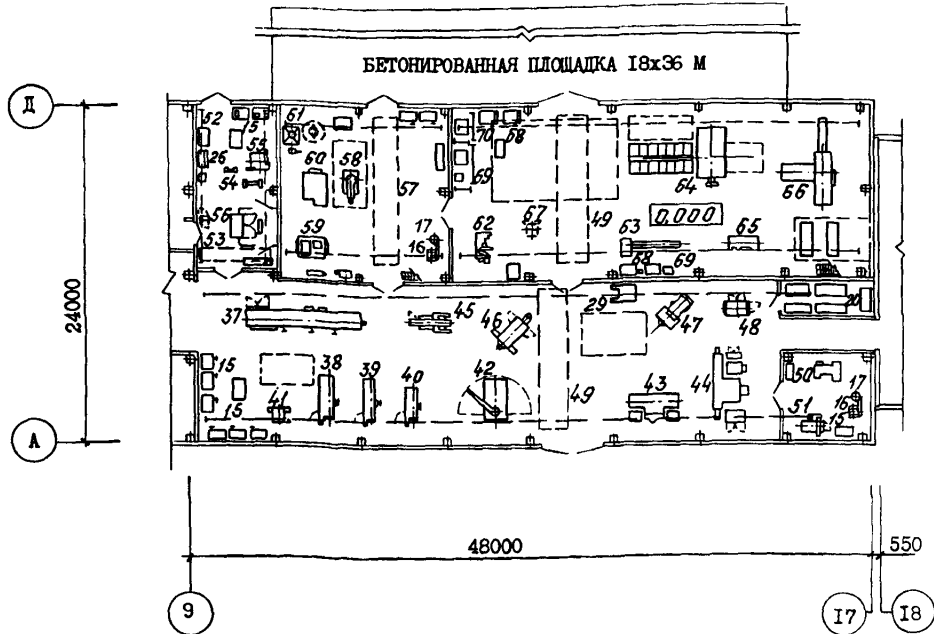
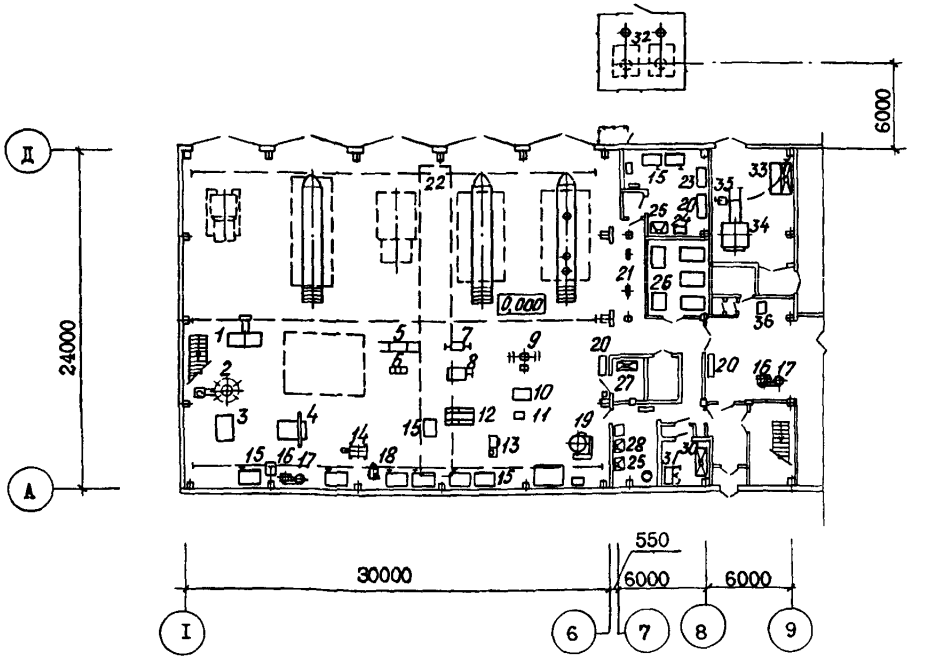
| Но- мер | Наименование | Площадь м ² | Но- мер | Наименование | Площадь м ² |
|------------|--|---------------------------|------------|---|---------------------------|
| I | Отделение технического обслужи- вания и текущего ремонта автомобилей и бульдозеров | 852,0 | I3 | Мужской гардероб уличной и домашней и рабочей одежды на 90 человек | 56,8 |
| 2 | Слесарно-механическое отде- ление | 497,7 | I4 | Мужская душевая | 26,6 |
| 3 | Кузнечно-термическое отде- ление | 146,4 | I5 | Женский гардероб для уличной и домашней и рабочей одежды на 6 человек | 13,8 |
| 4 | Электроремонтное отделение | 114,9 | I6 | Женская душевая | 2,0 |
| 5 | Заготовительное отделение со сварочным участком | 363,2 | I7 | Кладовые | 10,2 |
| 6 | Электрощитовая | 10,6 | I8 | Комната приема паяи | 28,3 |
| 7 | Венткамеры | 283,6 | I9 | Красный уголок | 22,6 |
| 8 | Помещение теплового пункта | 9,0 | 20 | Помещение цеховой профсоюз- ной организации | 11,8 |
| 9 | Тамбуры | 22,4 | 21 | Помещение цехового персо- нала | 66,6 |
| 10 | Вестибюли | 23,8 | 22 | Площадка для монтажно- сварочных работ | 648 |
| II | Коридор | 99,7 | | | |
| I2 | Уборные | 20,2 | | | |

РЕМОНТНЫЙ БЛОК № 2
 ДЛЯ ШЕБЕНОЧНЫХ И ТРАВИЯНО-ПЕСЧАНЫХ ЗАВОДОВ. ЗДАНИЕ С ЖЕЛЕЗОБЕТОННЫМ
 КАРКАСОМ

ТИПОВОЙ ПРОЕКТ
 416-7-270.87

Лист 2
 Страница 3

ПЛАН РАЗМЕЩЕНИЯ ТЕХНОЛОГИЧЕСКОГО ОБОРУДОВАНИЯ



РЕМОНТНЫЙ БЛОК № 2
ДЛЯ ШЕБЕНОЧНЫХ И ГРАВИЙНО-ПЕСЧАНЫХ ЗАВОДОВ. ЗДАНИЕ С ЖЕЛЕЗОБЕТОННЫМ
КАРКАСОМ

ТИПОВОЙ ПРОЕКТ
416-7-270.87

Лист 2
Страница 4

ЭКСПЛИКАЦИЯ ОБОРУДОВАНИЯ

| Поз. | Наименование и марка | Кол. | Поз. | Наименование и марка | Кол. |
|------|--|------|------|--|------|
| 1 | Пресс специальный гидравлический ПО 930М | I | 34 | Электропечь СНОС-10.13.10/3-И2 | I |
| 2 | Стенд для демонтажа покрышек 18.00-25 | I | 35 | Таль передвижная червячная грузо- подъемность I т | I |
| 3 | Стеллаж четырехместный для хране- ния покрышек 18.00-25 | I | 36 | Передвижная компрессорная установ- ка СО-7Б | 4 |
| 4 | Стенд для демонтажа и монтажа шин колес грузовых автомобилей Ш513 | I | 37 | Станок токарно-винторезный φ 1000x5000 мм 1М65 | I |
| 5 | Стенд для разборки и сборки заднего моста автомобиля БелАЗ-540А | I | 38 | Станок токарно-винторезный φ 630x1400 мм 1М63Б | I |
| 6 | Стенд для разборки и сборки перед- него моста автомобиля БелАЗ-540А | I | 39 | Станок токарно-винторезный φ 400x1000 мм 1БЕ20Ф1-02 | I |
| 7 | Стенд для разборки и сборки перед- них и задних мостов автомобиля КрАЗ-256Б | I | 40 | Станок токарно-винторезный φ 320x750 мм 1Б61Б | I |
| 8 | Стенд для сборки и разборки дизель- ных двигателей грузовых автомоби- лей Р770 | I | 41 | Станок вертикально-сверлильный с плавающим столом 2Н135-1 | I |
| 9 | Стенд для сборки и разборки перед- них и задних мостов грузовых авто- мобилей 2450 | I | 42 | Станок радиально-сверлильный 2М55-1 | I |
| 10 | Стенд для сборки и разборки карбо- раторных двигателей грузовых авто- мобилей Р235 | I | 43 | Станок плоскошлифовальный 3Ц722 | I |
| 11 | Стенд для сборки и разборки короб- ки передач грузовых автомобилей Р201 | I | 44 | Станок круглошлифовальный ЗУ133 | I |
| 12 | Стенд для разборки и сборки двига- теля ЯМЗ-240 | I | 45 | Станок поперечно-строгальный 7307Д | I |
| 13 | Станок для расточки тормозных бара- банов и отточки накладок тормозных колодок Р-114 | I | 46 | Станок горизонтально-фрезерный консольный 6Р83М | I |
| 14 | Пресс монтажно-запрессовочный гидравлический 2Г35-1М | I | 47 | Станок долбежный 7А420М | I |
| 15 | Верстак слесарный на одно рабочее место ОРГ-146Б-01-060А | 22 | 48 | Станок для заточки долотчатых буровых коронок ВЗ-130М | I |
| 16 | Станок точильно-шлифовальный 3Б633 | 4 | 49 | Кран подвесной 5-10,2-9-6-380 | 2 |
| 17 | Агрегат вентиляционный пылеулавли- вающий ЗИЛ-900М | 4 | 50 | Станок двухкамерный для испытания на прочность образных кругов СИЛ-800 | I |
| 18 | Станок вертикально-сверлильный 2Н125 | I | 51 | Станок заточный 3М642 | I |
| 19 | Установка для мойки деталей 196М | I | 52 | Стенд для проверки генераторов реле-регуляторов 532-2М | I |
| 20 | Стеллаж сборно-разборный | 14 | 53 | Кран подвесной 1-5,1-4,5-6-380 | I |
| 21 | Колонка маслораздаточная 367М3 | 2 | 54 | Стенд для статической балансировки | I |
| 22 | Кран подвесной 5-22,2-(10,5+10,5)- -12-380 | I | 55 | Станок намоточный НМ82А | I |
| 23 | Пост для текущего ремонта форсу- нок двигателей ЯМЗ.Р610 | I | 56 | Контрольно-испытательная установка КМУ-1 | I |
| 24 | Ванна для мойки деталей в керосине | I | 57 | Кран подвесной 1-10,2-9-6-380 | I |
| 25 | Верстак с отсосом | 3 | 58 | Молот ковочный пневматический МА 4Г34А | I |
| 26 | Резервуар емкостью I м3 | 5 | 59 | Электропечь камерная СНО-6.12.4/10И2 | I |
| 27 | Шкаф для хранения и разлива кислоты | I | 60 | Печь нагревательная камерная под 0,58x0,58 м | I |
| 28 | Шкаф для плавки свинца и мастики | I | 61 | Горн кузнечный на один огонь | I |
| 29 | Электропогрузчик 3Ц-0806-3,0 | I | 62 | Станок наплавочный У653 | I |
| 30 | Шкаф для зарядки аккумуляторных батарей | I | 63 | Станок отрезной ножовочный 8725 | I |
| 31 | Шкаф для разрядки аккумуляторных батарей | I | 64 | Ножницы кривошипные листовые НА 3221А | I |
| 32 | Резервуар стальной горизонтальный емкостью 3 м3 | 2 | 65 | Прессножницы комбинированные С-229А | I |
| 33 | Ванна для пропитки обмоток электро- двигателей | I | 66 | Машина листогибочная трехвалковая И2220Б | I |
| | | | 67 | Манипулятор сварочный МИ1050 | I |
| | | | 68 | Полуавтомат плановый для дуговой сварки А-765У3 | 2 |
| | | | 69 | Трансформатор сварочный ТД-500У2 | 2 |
| | | | 70 | Стол сварщика СИ0020 | 2 |

| РЕМОНТНЫЙ БЛОК № 2 ДЛЯ ШЕБЕНОЧНЫХ И ГРАВИЙНО-ПЕСЧАНЫХ ЗАВОДОВ. ЗДАНИЕ С ЖЕЛЕЗОБЕТОННЫМ КАРКАСОМ | | ТИПОВОЙ ПРОЕКТ 416-7-270.87 | Лист 3 Страница 5 |
|---|--|--|---|
| <p>ДВА СТРОИТЕЛЬНЫЕ КОНСТРУКЦИИ И ИЗДЕЛИЯ</p> <p>Фундаменты - монолитные железобетонные в соответствии с сериями 1.412-1/77 и сериями 1.412-1-4.</p> <p>Фундаментные балки - сборные железобетонные по серии 1.415-1, вып.1. Типоразмеров - 4.</p> <p>Колонны - сборные железобетонные по серии 1.423-3, вып.1. Типоразмеров - 4: 1.427-1-3, вып.1. Типоразмеров - 3; 1.030-2, вып.5. Типоразмеров - 1; 1.020-1/83, вып.2-1. Типоразмеров - 1.</p> <p>Фермы - сборные железобетонные по серии 1.463-3, вып. 4. Типоразмеров - 1.</p> <p>Балки - сборные железобетонные по серии 1.462-1-3/80, вып.1. Типоразмеров - 1.</p> <p>Ригели - сборные железобетонные по серии 1.020-1/83, вып.3-1. Типоразмеров - 7.</p> <p>Диафрагмы жесткости - сборные железобетонные по серии 1.020-1/83, вып.4-1. Типоразмеров - 2.</p> <p>Перекрытия - сборные железобетонные плиты по серии 1.041-1-2, вып.1. Типоразмеров - 3; по шифру 182-82, вып.4-1. Типоразмеров - 8. Монолитные железобетонные по металлическим балкам.</p> <p>Покрытия - сборные железобетонные плиты по ГОСТ 22701.1-77? Типоразмеров - 3.</p> <p>Стены наружные - сборные легкбетонные панели по серии 1.030-1-1, вып.1-1. Типоразмеров - 16; по шифру 182-82, вып.1-3, 1-4. Типоразмеров - 22.</p> <p>Стены внутренние - сборные железобетонные панели по шифру 182-82, вып.3-1. Типоразмеров - 11.</p> <p>Перегородки - сборные железобетонные по серии 1.030-2 вып.1. Типоразмеров - 11. Сборные перлитбетонные по серии 1.231-5, вып.0,1,2,3; кирпичные.</p> <p>Лестницы - сборные железобетонные лестничные марши по серии 1.050-1-2, вып.1. Типоразмеров - 1; по шифру 182-82, вып.5-1. Типоразмеров - 1. Стальные.</p> <p>Кровля - рулонная, рубероидная, утеплитель - ячеистый бетон плотностью 400 кг/м³.</p> <p>Полы - бетонные, мозаичные, цементно-песчаные, линолеум, керамическая плитка, кислотоупорная керамическая плитка.</p> | | <p>Окна - деревянные по ГОСТ 11214-86. Типоразмеров - 3; стальные переплеты по серии 1.436.2-15, вып.1. Типоразмеров - 7.</p> <p>Двери - деревянные по ГОСТ 14624-84, типоразмеров - 2; по ГОСТ 6629-74*, типоразмеров - 5; по ГОСТ 24698-81, типоразмеров - 2; по серии 2.435-6, вып.1,2, типоразмеров - 3.</p> <p>Ворота - распашные металлические индивидуальные, типоразмеров - 1.</p> <p>Наибольшая масса монтажного элемента (ферма) - 11,7 т.</p> | |
| | | Н5УА | ОТДЕЛКА НАРУЖНАЯ |
| | | | Стеновые панели с фактурным слоем из декоративной каменной крошки на полимерных связующих. |
| | | | ВНУТРЕННЯЯ |
| | | | Силикатная, водоэмульсионная и эмалевая окраска, облицовка глазурованной плиткой, штукатурка во взрывопожароопасных помещениях. |
| | | С3ГА | ИНЖЕНЕРНОЕ ОБОРУДОВАНИЕ |
| | | | Водопровод - объединенный: хозяйственно-питьевой - производственно-противопожарный оборудуется двумя вводами от внутриплощадочных сетей. Напор на вводах - 25 м. Расчетный расход на хозяйственные и производственные нужды - 2,4 л/сек, на противопожарные - две струи по 5,2 л/сек. |
| | | | Канализация - раздельная: производственная и бытовая. Подключение к внутриплощадочным сетям. Необходимость локальной очистки производственных стоков решается при привязке проекта. |
| | | | Отопление - водяное. Схема системы отопления для производственных помещений - тупиковая, для бытовых - однотрубная, горизонтальная с нижней разводкой. Параметры теплоносителя 150-700С. |
| | | | Вентиляция - приточно-вытяжная - механическая и естественная. |
| | | | Электроснабжение - от внешней сети напряжением 380/220 В. |
| | | | Устройство связи - телефонизация, радификация, электрочасофикация, пожарная сигнализация. |
| Ж30В | СКОРОСТНОЙ НАПОР ВЕТРА - $\frac{27 \text{ кгс/м}^2}{0,26 \text{ нПа}}$ | G2DD | КЛИМАТИЧЕСКИЕ РАЙОНЫ СССР - I, II, III. |
| R2CO | СТЕПЕНЬ ОГНЕСТОЙКОСТИ - вторая | J3NB | ВЕС СНЕГОВОГО ПОКРОВА - $\frac{100 \text{ кгс/м}^2}{0,98 \text{ нПа}}$ |
| N1VD | РАСЧЕТНАЯ ТЕМПЕРАТУРА НАРУЖНОГО ВОЗДУХА - минус 30°С | G2EE | ИНЖЕНЕРНО-ГЕОЛОГИЧЕСКИЕ УСЛОВИЯ - обычные |

РЕМОНТНЫЙ БЛОК № 2
 ДЛЯ ЩЕБЕНОЧНЫХ И ГРАВИЙНО-ПЕСЧАНЫХ ЗАВОДОВ. ЗДАНИЕ С ЖЕЛЕЗОБЕТОННЫМ
 КАРКАСОМ

ТИПОВОЙ ПРОЕКТ
 416-7-270.87

Лист 3
 Страница 6

G3DT

ТЕХНОЛОГИЧЕСКИЙ ПРОЦЕСС

Ремонтный блок входит в состав щебеночного или гравийно-песчаного завода мощностью 750-1400 тыс.м³ щебня в год, является его ремонтно-механическим цехом и предназначен для технического обслуживания, текущего, среднего и до 35% объема капитального ремонта горного и технологического оборудования. В блоке выполняется 60% объема ремонтных работ, выполняемых ремонтной службой предприятия. В составе блока имеется отделение технического обслуживания и текущего ремонта автомобилей и бульдозеров, принадлежащих предприятию.

Ремонт оборудования осуществляется по системе плано-предупредительного ремонта агрегатным методом, при котором узлы машины, требующие ремонта, заменяются готовыми, отремонтированными заранее.

На предприятии ремонтируются экскаваторы Э-2503, ЭКП-5А, бульдозеры ДЗ-17 на тракторе Т-100, ДЗ-110А на тракторе Т-130, буровые станки СБМК-5, 2СБШ-200, компрессоры ПВ-10, дробилки ШДП-12х15, КСД-2200Гр, КМД-2200Гр (Т), грохоты ГИС-52, ГИС-62, конвейеры с шириной ленты 800-1200 мм, автомобили БалАЗ-540А, КраЗ-256Б и ЗИЛ-130, сантехническое оборудование производственных корпусов и электродвигатели мощностью до 40 кВт.

G3VD

ПРОИЗВОДСТВЕННАЯ ПРОГРАММА

ПОТРЕБНОСТЬ В СЫРЬЕ И РЕСУРСАХ

Годовой объем работ по техническому обслуживанию и ремонту горного и технологического оборудования составляет

55000 чел.-ч,

в том числе:

| | | |
|---------------------------|--------|-------|
| станочные работы | чел.-ч | 18320 |
| слесарные работы | " | 13750 |
| кузнечные работы | " | 3700 |
| сварочные работы | " | 4580 |
| ремонт металлоконструкций | " | 6400 |
| электроремонтные работы | " | 8250 |

Годовой объем работ по техническому обслуживанию и текущему ремонту автомобилей составляет 40000 чел.-ч,

в том числе:

| | | |
|-------------------------|--------|-------|
| станочные работы | чел.-ч | 2000 |
| слесарные работы | " | 22400 |
| кузнечные работы | " | 1200 |
| сварочные работы | " | 2000 |
| электроремонтные работы | " | 7600 |
| прочие работы | " | 4800 |

Расчетный показатель -
 I чел.-ч ремонтных работ.

| | | |
|----------------------------------|--------------------------|---------|
| Вода | м ³ /ч | 8,9 |
| | м ³ /сут. | 31,05 |
| Тепло | ккал/ч | 2542700 |
| | кВт | 2670 |
| Газ (мазут) | м ³ /ч (кг/ч) | 18 (16) |
| Потребная электрическая мощность | кВт | 482 |

G3DD РЕЖИМ РАБОТЫ И ПИТАТЫ

Количество смен - одна, кроме слесарно-механического отделения, работающего в 2 смены, и отделения технического обслуживания автомобилей, работающего в 3 смены.

Общее количество работающих (списочное) 57

в том числе:

| | |
|--|-----|
| рабочих (списочное) | 52 |
| То же, в наиболее многочисленную смену (явочное) | 36 |
| Коэффициент сменности | 1,3 |

Выработка на одного работающего (годовая) тыс.час 1,7

| РЕМОНТНЫЙ БЛОК № 2 ДЛЯ ЩЕБЕНОЧНЫХ И ГРАВИЙНО-ПЕСЧАНЫХ ЗАВОДОВ. ЗДАНИЕ С ЖЕЛЕЗОБЕТОННЫМ КАРКАСОМ | | | | ТИПОВОЙ ПРОЕКТ 416-7-270.87 | | Лист 4 Страница 7 | |
|---|--|------------------|----------------------------|--------------------------------|--|----------------------|----------------------------|
| Наименование | | Всего | Удельн. показа- тель | Наименование | | Всего | Удельн. показа- тель |
| V1IA | СТОИМОСТЬ | | | V4KA | ЭКСПЛУАТАЦИОННЫЕ ПОКАЗАТЕЛИ | | |
| V1IB | Общая сметная стоим- мость | тыс. 659,88 | - | | Расход | | |
| | в том числе: | руб. | | | | | |
| V1II | строительно-монтаж- ных работ | то же 395,42 | - | V4KH | воды | м3/ч. 5,9 | - |
| V1IO | оборудования | " 264,46 | - | | холодной | м3/сут. 26,15 | - |
| V1IS | Стоимость строитель- но-монтажных работ на I м2 общей пло- щади здания | руб. - | 146,18 | | горячей | м3/ч 3,0 | - |
| V1IR | Стоимость строитель- но-монтажных работ на I м3 строитель- ного объема | " - | 18,84 | V4KI | Канализационные стоки | м3/сут. 4,9 | - |
| V1IV | Стоимость общая на расчетный показа- тель | " - | 6,9 | | бытовые | м3/ч 5,5 | - |
| V1JA | ТРУДОЕМКОСТЬ | | | | производственные | м3/сут. 9,8 | - |
| V1JP | Построечные трудо- вые затраты | чел.-дн. 6430,06 | - | V4KN | тепла | ккал/ч 2542660 | - |
| V1JR | То же, на I м3 строительного объема | то же - | 0,31 | | в том числе: | кВт 2672 | - |
| V1JV | То же, на расчет- ный показатель | " - | 0,068 | | на отопление | то же 336800 | - |
| V1KA | РАСХОДЫ | | | | | 392 | - |
| V1KB | Расход строительных материалов | | | | на вентиляцию | " 2010860 | - |
| | Цемент, приведенный к М400 | т 433,0(330,05) | - | | | 2052,8 | - |
| | То же, на I м2 общей площади | " - | 0,16 | | на горячее водо- снабжение | " 195000 | - |
| | Сталь | " 99,0(85,1) | - | | | 226,8 | - |
| | Сталь, приведенная к классам А-I и С38/23 | " 123,6 | - | | Тепла на отопле- ние I м2 общей площади | " - | 124,5 |
| | То же, на I м2 общей площади | " - | 0,046 | V4KJ | газа (мазута) | м3/ч (кг/ч) 18(16) | - |
| | То же, на расчетный показатель | " - | 0,001 | V4KK | Потребная элект- рическая мощ- ность | кВт 482 | - |
| | Бетон и железобетон в том числе: | м3 2420 | - | | ТЕХНИЧЕСКИЕ ХАРАКТЕРИСТИКИ | | |
| | монолитный | " 990 | - | G3NB | Объем строитель- ный | м3 20990 | - |
| | сборный | " 1430 | - | V1NP | Объем строительный на расчетный пока- затель | " - | 0,221 |
| | То же, на I м2 общей площади | " - | 0,89 | G3OC | Площадь застройки | м2 3116 | - |
| | Лесоматериалы | " 55(22,6) | - | G3OB | Общая площадь | " 2705 | - |
| | Лесоматериалы, при- веденные к кругло- му лесу | " 78 | - | | Общая площадь на расчетный пока- затель | " - | 0,029 |
| | Кирпич | тыс.шт 43,5 | - | | | | |
| | То же, на I м2 об- щей площади | то же - | 0,016 | | | | |
| | В скобках указывается потребность строитель- ных материалов без учета расходов на изгото- вление сборных изделий, конструкций. | | | V1OK | | | |

Д О П О Л Н И Т Е Л Ь Н Ы Е Д А Н Н Ы Е

Сметы составлены в ценах 1984 г. За расчетный показатель принят I чел.-ч ремонтных работ. Количество расчетных единиц 95000 чел.-ч.

Типовой проект разработан взамен типового проекта 409-23-31.

РЕМОНТНЫЙ БЛОК № 2
 ДЛЯ ШЕБЕНОЧНЫХ И ГРАВИЙНО-ПЕСЧАНЫХ ЗАВОДОВ. ЗДАНИЕ С ЖЕЛЕЗОБЕТОННЫМ
 КАРКАСОМ

ТИПОВОЙ ПРОЕКТ
 416-7-270.87

Лист 4
 Страница 8

В7ЕА СОСТАВ ПРОЕКТНОЙ ДОКУМЕНТАЦИИ

| | | |
|-------------------|-----|---|
| Альбом 1 | ПЗ | Пояснительная записка. |
| | ТХ | Технология производства. |
| Альбом 2 | АР | Архитектурные решения. |
| | КЖ | Конструкции железобетонные. |
| Альбом 3 | КМ | Конструкции металлические. |
| Альбом 4 | ОВ | Отопление и вентиляция. |
| | ВК | Внутренние водопровод и канализация. |
| Альбом 5 | ЭМ1 | Силовое электрооборудование. |
| | ЭО | Внутреннее электрическое освещение. |
| | СС | Связь и сигнализация. |
| Альбом 6 | СО | Спецификация оборудования. |
| Альбом 7 | ВМ | Ведомости потребности в материалах. |
| Альбом 8, ч. I, 2 | | С м е т ы |
| Альбом 9 | | Расчеты показателей результатов применения научно-технических достижений в строительных решениях проекта. |

ПРИМЕНЕННЫЕ ТИПОВЫЕ ПРОЕКТЫ

| | | |
|----------------|--------------|--|
| ТИПОВОЙ ПРОЕКТ | 416-7-271.87 | Ремонтный блок № 3 для щебеночных и гравийно-песчаных заводов. Здание с железобетонным каркасом. Альбомы 2, 7, 8, 9, 10, 11. |
| ТИПОВОЙ ПРОЕКТ | 704-I-158.83 | Резервуар стальной горизонтальный цилиндрический для хранения нефтепродуктов емкостью 3 куб. м. Альбомы I, У, VI, УШ. |
| ТИПОВОЙ ПРОЕКТ | 406-9-206 | Печь нагревательная, камерная размерами пода 0,58x0,58 м на газе и мазуте с отводом дыма вверх. Альбомы I, II, III, IV. |

Объем проектных материалов, приведенных к формату II, - 1942 форматок,

| | | |
|------|---------------|--|
| В7ЕА | АВТОР ПРОЕКТА | Совзгипронеруд, 193144, Ленинград, Старорусская ул., 5/3. |
| В7НА | УТВЕРЖДЕНИЕ | утвержден Министерством промышленности строительных материалов СССР, протокол от 28.05.1982 г. № 28-166/81 и введен в действие Главным проектом Минстройматериалов СССР, приказ от 03.02.1988 г. № 2 Срок действия 1993 г. |
| В7КА | ПОСТАВЩИК | Совзгипронеруд, 193144, Ленинград, Старорусская ул., 5/3. |

Инв. №
 Катал. л. № 059867