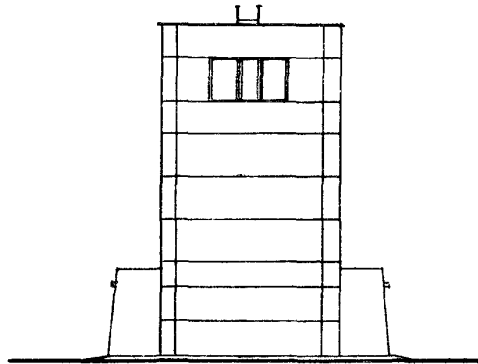
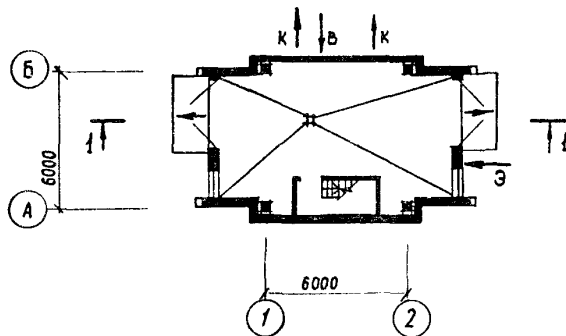


<p><b>СССР</b></p>	<p>СТРОИТЕЛЬНЫЙ КАТАЛОГ ЧАСТЬ 2 ТИПОВЫЕ ПРОЕКТЫ ПРЕДПРИЯТИЙ, ЗДАНИЙ И СООРУЖЕНИЙ</p>	<p>ТИПОВОЙ ПРОЕКТ 412-I-58.87</p>
<p><b>ЦИТП</b></p>	<p>КАНЫЖНАЯ НА 2 ПРЕССА МЯСОКОМБИНАТА МОЩНОСТЬЮ 30 ТОНН МЯСА В СМЕНУ</p>	<p>УДК 664.9</p>
<p>МАЙ <b>1988</b></p>		<p>На 2-х листах На 3-х страницах Страница I</p>

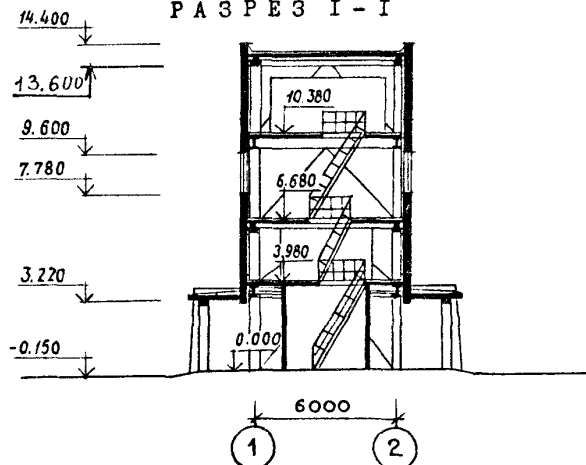
Ф А С А Д I - 2



ПЛАН НА ОТМ. 0,000



Р А З Р Е З I - I



КАНЫЖНАЯ НА 2 ПРЕССА  
МЯСОКОМБИНАТА МОЩНОСТЬЮ 30 ТОНН МЯСА В СМЕНУ

ТИПОВОЙ ПРОЕКТ  
412-1-53.87

Лист I  
Страница 2

### Ф28А СТРОИТЕЛЬНЫЕ КОНСТРУКЦИИ И ИЗДЕЛИЯ

Фундаменты под колонны - монолитные железобетонные по серии I.412-77

Фундаменты под стены - сборные железобетонные фундаментные балки по серии I.415-I, в.1, типоразмеров - I; блоки бетонные по ГОСТ 13579-78, типоразмеров - 5.

Колонны - сборные железобетонные по серии I.020-I/83, в.2-7, в.2-3; типоразмеров - 3.

Балки - сборные железобетонные по серии I.020-I/83, в.3-I; типоразмеров - I

Покрытие - плиты по серии I.041.I-2, в.1,6; типоразмеров - 3.

Стены - панели по серии I.030.I-I, типоразмеров - 7.

Кровля - четырехслойный рулонный ковер с утеплителем (пенобетон  $\rho = 500 \text{ кг/м}^3$ ).

Полы - асфальтобетонные

Окна - деревянные по ГОСТ 12506-81, II214-78; типоразмеров - 2.

Двери - деревянные по ГОСТ 6629-74; типоразмеров - I.

Ворота - деревянные по ГОСТ 18853-73; типоразмеров - I

Перекрытия - железобетонные по серии I.038.I-I; типоразмеров - 2.

Наибольшая масса монтажного элемента - (балки покрытия) - 2,76 т

### Н50А ОТДЕЛКА

#### НАРУЖНАЯ

Стеновые панели окрашиваются фасадными красками светлых тонов.

#### ВНУТРЕННЯЯ

Окраска силикатная, масляная

### С36А ИНЖЕНЕРНОЕ ОБОРУДОВАНИЕ

Водопровод - объединенный: хозяйственно-питьевой, производственный от городской сети. Напор на вводе - 15м.

Канализация - производственная грязная в городскую сеть.

Отопление - водяное с параметрами теплоносителя 150°-70°С

Вентиляция - естественная

Электроснабжение - лампами накаливания и люминесцентное.

Электроосвещение - от низковольтных сетей 380/220В.

Л30В СКОРОСТНОЙ НАПОР ВЕТРА -  $0,23 \text{ кПа}$   
23 кгс/м<sup>2</sup>

Л2С0 СТЕПЕНЬ ОГНЕСТОЙКОСТИ - вторая

М10В РАСЧЕТНАЯ ТЕМПЕРАТУРА  
НАРУЖНОГО ВОЗДУХА - минус 30°С

### Г3ДТ ТЕХНОЛОГИЧЕСКИЙ ПРОЦЕСС

Каныжная на 2 пресса размещена на территории мясокомбината. Транспортировка каныги, разбавленной водой, из мясокорового корпуса осуществляется пневмотранспортом. Для приема каныги предусмотрены железобетонные бункеры ( $V=20,2 \text{ м}^3$ ), снабженные переливными трубами для слива воды. Отжим влаги из каныги производится прессами, отпрессованная каныга собирается в железобетонные бункеры и отгружается автомашинами с территории мясокомбината.

Л3МВ ВЕС СНЕГОВОГО ПОКРОВА -  $1,0 \text{ кПа}$   
100 кгс/м<sup>2</sup>

Г2ДВ КЛИМАТИЧЕСКИЙ РАЙОН СССР - III

Г2ЕЕ ИНЖЕНЕРНО-ГЕОЛОГИЧЕСКИЕ  
УСЛОВИЯ - обычные

КАНИЖНАЯ НА 2 ПРЕССА  
МИСКОМБИНАТА МОЩНОСТЬЮ 30 ТОНН МЯСА В СМЕНУ

ТИПОВОЙ ПРОЕКТ  
412-I-58.87

Лист 2  
Страница 3

Наименование	Всего	Удельн. показателя	Наименование	Всего	Удельн. показателя
<b>V11A СТОИМОСТЬ</b>			<b>V4KA ЭКСПЛУАТАЦИОННЫЕ ПОКАЗАТЕЛИ</b>		
V11B Общая сметная стоимость тыс. руб.	38,16	-	V4KN Расход тепла на отопление ккал/ч кВт	21770 25,3	-
V11L в том числе: строительно-монтажных работ	34,53	-	тепла на 1м2 общей площади	126,06	-
V11O оборудования	3,63	-		0,14	
V11S Стоимость строительно-монтажных работ на 1м2 общей площади здания руб.	-	199,94	V4KK Потребная электрическая мощность кВт	20	-
V11R Стоимость строительно-монтажных работ на 1м3 строительного объема	-	49,81	Канализационные стоки м3/сут	8,66	-
V11V Стоимость общая на расчетный показатель	-	221,0	Годовой расход кВт. электроэнергии час.	28085	-
<b>V12A ТРУДОЕМКОСТЬ</b>			<b>ТЕХНИЧЕСКИЕ ХАРАКТЕРИСТИКИ</b>		
V12E Построечные трудовые затраты чел.-дн.	595	-	G3NB Объем строительный м3	693,3	-
V12R То же на 1м3 строительного объема	-	0,86	V1NP Объем строительный на расчетный показатель	-	4,0
V12V То же на расчетный показатель	-	3,44	G3OC Площадь застройки м2	70,8	-
<b>V1KA РАСХОДЫ</b>			G3OB Общая площадь	172,7	-
V1KB Расход строительных материалов			V4OK Общая площадь на расчетный показатель	-	1,0
Цемент т	72,4	-			
Цемент, приведенный к М400	71,5(41)	-	<b>ДОПОЛНИТЕЛЬНЫЕ ДАННЫЕ</b>		
То же на 1м2 общей площади	-	0,41	Расчетный показатель - 1м2 общей площади (расчетных единиц - 172,7 м2)		
Сталь	18,7(14,2)	-	Сметная документация составлена в нормах и ценах 1984г.		
Сталь, приведенная к классам А-1 и Сз	21	-			
То же на 1м2 общей площади	-	0,12	В скобках указана потребность строительных материалов без учета расхода на изготовление сборных изделий и конструкций		
То же на расчетный показатель	-	0,12			
Бетон и железобетон м3	134	-			
в том числе:					
монолитный	37	-			
сборный	97	-			
То же на 1м2 общей площади	-	0,78			
Лесоматериалы	8,3(6,3)	-			
Лесоматериалы, приведенные к круглому лесу	12,4	-			
Кирпич тыс. шт.	1,01	-			

**B7EA СОСТАВ ПРОЕКТНОЙ ДОКУМЕНТАЦИИ**

Альбом I	- Пояснительная записка	Силовое электрооборудование и электрическое освещение
Альбом II	- Технология производства	
Альбом III	- Архитектурные решения	Альбом VII - Спецификация оборудования
Альбом IV	- Конструкции железобетонные	Альбом VIII - Ведомости потребности в материалах
Альбом V	- Строительные изделия	Альбом IX - Сметы
Альбом VI	- Внутренние водопровод и канализация. Отопления и вентиляция	

Объем проектных материалов, приведенных к формату А4 - 285 форматок

**B7BA АВТОР ПРОЕКТА:** "Гипромясомолпром", 129041, г.Москва, ул.Б.Переяславская,16

**B7HA УТВЕРЖДЕНИЕ** Утвержден Министерством мясной и молочной промышленности СССР. Приказ от 17.07.84 № 231. Введен в действие Госагропромом СССР. Приказ от 1.04.87 № 248. Срок действия - 1992 год.

**B7KA ПОСТАВЩИК** "Гипромясомолпром", 129041, г.Москва, ул.Б.Переяславская,16