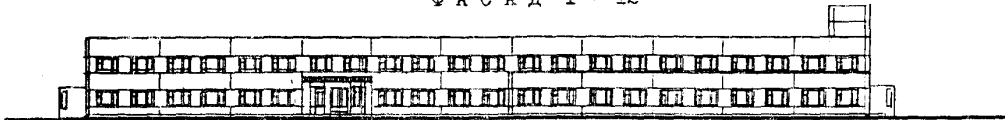
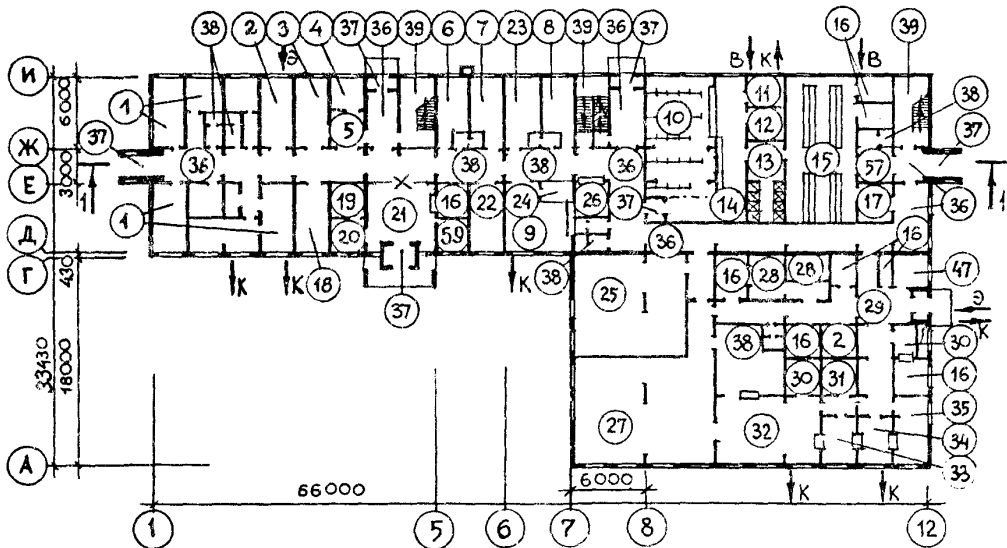


<p>СССР</p>	<p>СТРОИТЕЛЬНЫЙ КАТАЛОГ ЧАСТЬ 2 ТИПОВЫЕ ПРОЕКТЫ ПРЕДПРИЯТИЙ, ЗДАНИЙ И СООРУЖЕНИЙ</p>	<p>ТИПОВОЙ ПРОЕКТ 416-I-188.87</p>
<p>ЦИТП</p>	<p>АДМИНИСТРАТИВНО-ЖИТОВОЙ КОРПУС МЯСОКОМБИНАТА МОЩНОСТЬЮ 30 ТОНН МЯСА В СМЕНУ</p>	<p>УДК 725.1</p>
<p>МАЙ 1988</p>		<p>На 2 листах На 4 страницах Страница I</p>

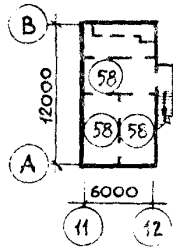
Ф А С А Д I - I2



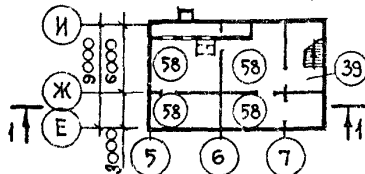
ПЛАН НА ОТМ. - I,000



ПЛАН НА
 ОТМ. -4,300

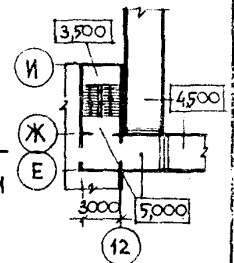
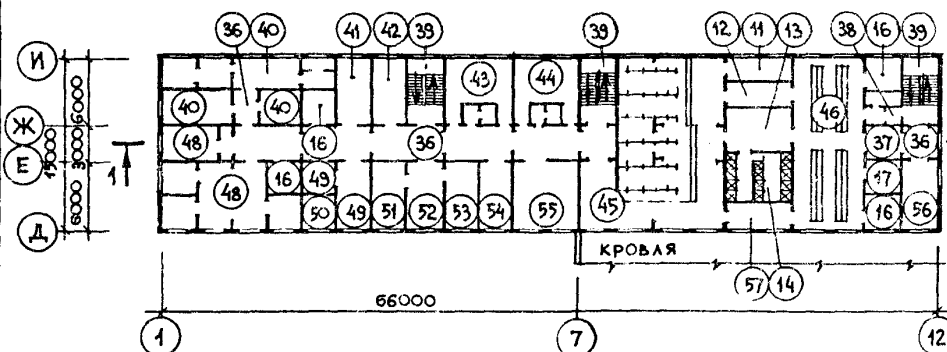


ПЛАН НА ОТМ. -4,000



ПЛАН НА ОТМ.
 2,000

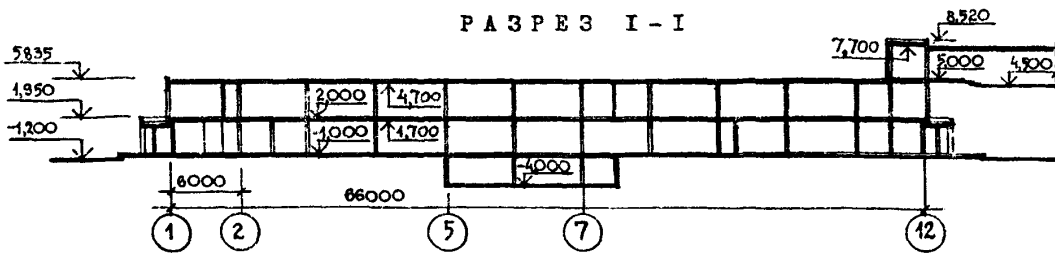
ПЛАН НА ОТМ.
 5,000



АДМИНИСТРАТИВНО-БЫТОВОЙ КОМПЛЕКС
МЯСОКОМБИНАТА МОЩНОСТЬЮ 30 ТОНН МЯСА В СМЕНУ

ТИПОВОЙ ПРОЕКТ
416-1-188.87

Лист I
Страница 2



ЭКСПЛИКАЦИЯ ПОМЕЩЕНИЙ

Номер	Наименование	Площадь, м ²	Номер	Наименование	Площадь, м ²
1	Здравпункт	122,5	33	Холодный цех	11,6
2	Электрощитовая	24,0	34	Мясо-рыбный цех	11,6
3	АТС	16,2	35	Овощной цех	16,2
4	Аппаратная	8,0	36	Коридор	346,3
5	Дикторская	7,9	37	Тамбур	43,6
6	АХО	14,0	38	Санузел	44,1
7	Отдел снабжения и сбыта	14,0	39	Лестничная клетка	97,2
8	Планово-производственный отдел	14,0	40	Микробиологическое отделение	66,4
9	Зам. директора по сбыту	16,2	41	Главный ветеринарный врач и ОПЕК	16,2
10	Мужской гардероб уличной и домашней одежды на 141 чел.	103,0	42	Партком	16,3
11	Маникюрная	22,2	43	Кабинет техники безопасности	30,0
12	Умывальня	21,7	44	Кабинет политического просвещения	30,0
13	Преддушевая	29,9	45	Женский гардероб уличной и домашней одежды на 211 чел.	142,0
14	Душевая	38,3	46	Женский гардероб рабочей одежды на 211 чел.	85,8
15	Мужской гардероб рабочей одежды на 141 чел.	70,6	47	Директор столовой, контора	8,1
16	Кладовая	99,98	48	Химическое отделение	68,3
17	Сушилка	18,0	49	Органолептическое отделение	24,2
18	Техническая подготовка производства	16,2	50	Зав. лабораторией	8,0
19	Комната досмотра	7,9	51	Кабинет главного инженера	16,3
20	Комната охраны	8,0	52	Секретариат	16,3
21	Вестибюль	30,0	53	Кабинет директора	16,2
22	Отдел кадров	8,0	54	Кабинет главного механика	16,2
23	Бухгалтерия, отдел труда и зарплат	36,0	55	Профком	16,3
24	Касса	6,0	56	ВЛКСМ	16,0
25	Зал собраний на 100 мест	86,5	57	Сухой проход	12,0
26	Гардероб	8,0	58	Венткамера	200,2
27	Зал столовой на 55 пос.мест	109,5	59	Бюро пропусков	8,0
28	Холодильная камера +2°C	17,8			
29	Загрузочная	12,8			
30	Кладовая и моечная тарн	14,8			
31	Хлебобрезка	7,8			
32	Горячий цех	50,0			

АДМИНИСТРАТИВНО-БЫТОВОЙ КОРПУС
МЯСКОМБИНАТА МОЩНОСТЬЮ 30 ТОНН МЯСА В СМЕНУ

ТИПОВОЙ ПРОЕКТ
4Г6-Г-188.87

Лист 2
Страница 3

D26A СТРОИТЕЛЬНЫЕ КОНСТРУКЦИИ И ИЗДЕЛИЯ

Фундаменты под стены - фундаментные плиты по ГОСТ 13 580-80, типоразмеров - 4; бетонные блоки по ГОСТ 13579-78, типоразмеров - 7

Покрyтие - панели по серии 182-82.41, типоразмеров - 12

Стены - панели по серии 182-82.Г-4, типоразмеров - 15; по серии 182-82.Г-Г, типоразмеров - 10

Перегородки - панели по серии 182-82.3-Г, типоразмеров - 17

Кровли - четырехслойный рулонный ковер с утеплителем (минераловатные плиты $\rho = 200$ кг/м³)

Полы - из керамической плитки и мозаичные, линолеумные, бетонные, цементные

Окна - деревянные по ГОСТ 11214-78, типоразмеров - 3

Двери - деревянные по ГОСТ 24698-81, 14624-84, 6629-74, типоразмеров - 9

Наибольшая масса монтажного элемента (балки покрытия) - 2,6 т

M50A ОТДЕЛКА

НАРУЖНАЯ

Стеновые панели, облицовывается керамической плиткой

ВНУТРЕННЯЯ

Окраска клеевая, масляная водно-эмульсионная, глазурованная плитка по ГОСТ 614Г-82

С3СА ИНЖЕНЕРНОЕ ОБОРУДОВАНИЕ

Водопровод - объединенный: хозяйственно-питьевой, противопожарный от городской части. Напор на вводе - 20 м

Канализация - раздельная: хозяйственно-фекальная, ливневая в городскую сеть

Отопление - водяное с параметрами теплоносителя 95⁰-70⁰С

Вентиляция - приточно-вытяжная с механическим побуждением

Горячее водоснабжение - централизованное от внешних сетей

Электроснабжение - от низковольтных сетей 380/220В

Электроосвещение - лампами накаливания и люминесцентное

Связь и сигнализация - телефонная связь, электроадресификация, пожарная сигнализация, радиофикация

У30В СКОРОСТНОЙ НАПОР ВЕТРА - $\frac{0,23 \text{ кПа}}{23 \text{ кгс/м}^2}$

К2СО СТЕПЕНЬ ОГНЕСТОЙКОСТИ - вторая

М1ВВ РАСЧЕТНАЯ ТЕМПЕРАТУРА НАРУЖНОГО ВОЗДУХА - минус 30⁰С

У3НВ ВЕС СНЕГОВОГО ПОКРОВА - $\frac{1,0 \text{ кПа}}{100 \text{ кгс/м}^2}$

К2DD КЛИМАТИЧЕСКИЙ РАЙОН СССР - III

К2EE ИНЖЕНЕРНО-ГЕОЛОГИЧЕСКИЕ УСЛОВИЯ - обычные

АДМИНИСТРАТИВНО-БЫТОВОЙ КОРПУС
МЯСОКОМБИНАТА МОЩНОСТЬЮ 30 ТОНН МЯСА В СМЕНУ

ТИПОВОЙ ПРОЕКТ
416-I-188.87

Лист 2
Страница 4

Наименование		Всего	Удельные показатели	Наименование		Всего	Удельные показатели
V1A	СТОИМОСТЬ			V4KA	ЭКСПЛУАТАЦИОННЫЕ ПОКАЗАТЕЛИ		
V11B	Общая сметная стоимость	тыс. руб. 380,68	-	V4KN	Расход воды	м3/ч 25,15 м3/сут 69,85	-
V11L	в том числе: строительно-монтажных работ	" 316,07	-		в том числе: холодной	" 13,80	-
V11Q	оборудования	" 64,61	-		горячей	" 11,32	-
V11S	Стоимость строительно-монтажных работ на Им2 общей площади	руб. -	124,1		Канализационные стоки	м3/ч 5,29 м3/сут 47,83	-
V11R	Стоимость строительно-монтажных работ на Им3 строительного объема	" -	351,6	B4KN	Расход тепла	ккал/ч 1230600	-
V11V	Стоимость общая на расчетный показатель	" -	149,5		в том числе: на отопление	" 149600	-
V1JA	ТРУДОЕМКОСТЬ				на вентиляцию	" 174	-
V1JF	Построечные трудовые затраты	чел.-дн. 5627	-		на горячее водоснабжение	" 524	-
V1JR	То же на Им3 строительного объема	" -	0,63		Тепла на Им2 общей площади	" 729	-
V1JV	То же на расчетный показатель	" -	2,21	V4KK	Потребная электрическая мощность	кВт 220	-
V1KA	РАСХОДЫ				Годовая потребность тепла	ГДж 5896	-
V1KB	Расход строительных материалов				электроэнергии	МВт.ч 439,5	-
	Цемент	т 780,9		ТЕХНИЧЕСКИЕ ХАРАКТЕРИСТИКИ			
	Цемент, приведенный к М400	т 762,7(268,6)-		G3NB	Объем строительный	м3 8990	-
	То же на Им2 общей площади	" -	0,29		в том числе: подземной части	" 724	-
	Сталь	" 102,6	-	V1NP	Объем строительный на расчетный показатель	" -	3,53
	Сталь, приведенная к классам А-1 и Ст.3	" 114,7(33,9)-		G3OC	Площадь застройки	м2 1637	-
	То же на Им2 общей площади	" -	0,05	G3OB	Общая площадь	" 2548	-
	То же на расчетный показатель	" -	0,05		в том числе: подземной части	" 207	-
	Бетон и железобетон	м3 1805,0	-	V1OK	Общая площадь на расчетный показатель	" -	1,0
	в том числе: сборный монолитный	" 1731,0	-	ДОПОЛНИТЕЛЬНЫЕ ДАННЫЕ			
	То же на Им2 общей площади	" 74,0	-		Расчетный показатель - Им2 общей площади (расчетных единиц - 2548 м2)		
	Лесоматериалы	" 109,53	-		Сметная документация составлена в нормах и ценах 1984 г.		
	Лесоматериалы, приведенные к круглому лесу	" 192,08(25,72)-			Расходы строительных материалов, данные в скобках, указывают потребность строительных материалов без учета расхода на изготовление сборных изделий и конструкций.		
	Кирпич	тыс. шт. 83,0	-		Альбом XI - Автоматизация систем отопления и вентиляции		
	То же на Им2 общей площади	" -	0,03		Альбом XII - Спецификация оборудования		
					Альбом XIII - Ведомость потребности в материалах		
B7EA	СОСТАВ ПРОЕКТНОЙ ДОКУМЕНТАЦИИ				Альбом XIV - Сметы		
	Альбом I - Пояснительная записка						
	Альбом II - Технология производства						
	Альбом III - Архитектурные решения						
	Альбом IV - Конструкции железобетонные						
	Альбом V - Строительные изделия						
	Альбом VI - Холодильные установки и системы						
	Альбом VII - Отопление и вентиляция						
	Альбом VIII - Внутренние водопровод и канализация						
	Альбом IX - Силовое электрооборудование и электрическое освещение						
	Альбом X - Связь и сигнализация						
	Объем проектных материалов, приведенных к формату А4 - 1186 форматок.						
B7BA	АВТОР ПРОЕКТА	"Гипромясомолпром", 129041, г.Москва, ул.Б.Переяславская,16					
B7HA	УТВЕРЖДЕНИЕ	Утвержден Министерством мясной и молочной промышленности СССР, Приказ от 17.07.84г. № 231. Срок действия - 1992 г.					
B7KA	ПОСТАВЩИК	"Гипромясомолпром", 129041, г.Москва, ул.Б.Переяславская,16					

Катал.л. № 060740