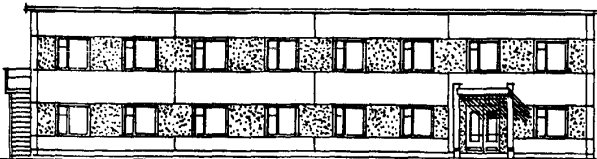
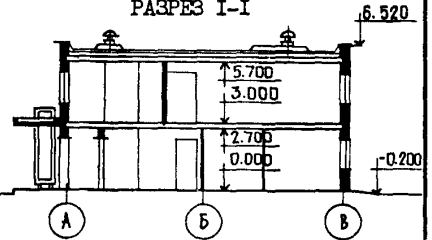


| | | |
|----------------|---|---|
| СССР | СТРОИТЕЛЬНЫЙ КАТАЛОГ ЧАСТЬ 2 ТИПОВЫЕ ПРОЕКТЫ ПРЕДПРИЯТИЙ, ЗДАНИЙ И СООРУЖЕНИЙ | ТИПОВОЙ ПРОЕКТ 416-I-173.86 |
| ЦИТП | КОНТОРА ЛЕСХОЗА | УДК 725.23 |
| АВГУСТ 1988 | В КРУПНОПАНЕЛЬНЫХ БЕСКАРКАСНЫХ КОНСТРУКЦИЯХ | На 2-х листах На 3-х страницах Страница I |

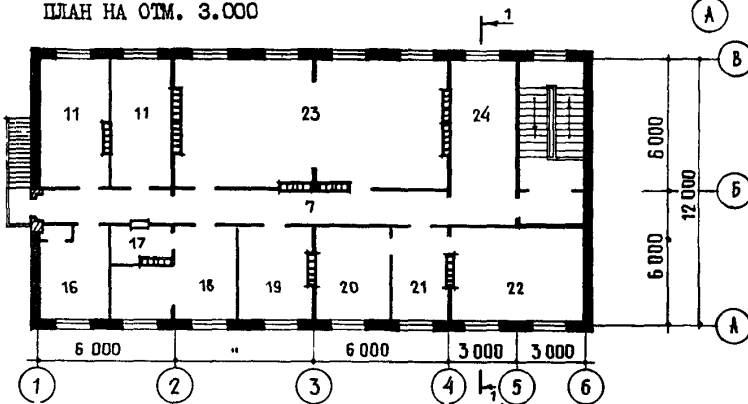
ФАСАД I-6



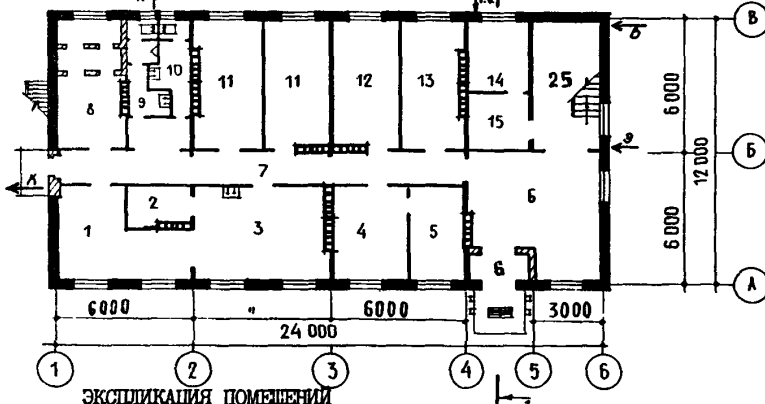
РАЗРЕЗ I-I



ПЛАН НА ОТМ. 3.000



ПЛАН НА ОТМ. 0.000



ЭКСПЛИКАЦИЯ ПОМЕЩЕНИЙ

ПРОДОЛЖЕНИЕ

| Но-мер | Наименование | Площадь, м ² | Но-мер | Наименование | Площадь, м ² |
|--------|---------------------------------|-------------------------|--------|----------------------------------|-------------------------|
| 1 | Подсобное помещение | 13,1 | 14 | Тепловой пункт | 9,1 |
| 2 | Мойка | 4,8 | 15 | МОП | 7,1 |
| 3 | Буфет на 12 мест | 46,6 | 16 | Комната общественных организаций | 13,1 |
| 4 | Отдел кадров | 14,3 | 17 | Касса | 3,5 |
| 5 | Начальник отдела кадров | 11,0 | 18 | Бухгалтерия | 19,8 |
| 6 | Вестибиль, тамбур | 33,9 | 19 | Кабинет главного инженера | 13,1 |
| 7 | Коридор | 58,0 | 20 | Кабинет главного лесничего | 14,3 |
| 8 | Венткамера | 15,8 | 21 | Приемная | 11,0 |
| 9, 10 | Уборные | 17,7 | 22 | Кабинет директора | 25,5 |
| 11 | Рабочие комнаты | 70,4 | 23 | Зал совещаний на 70 человек | 69,4 |
| 12 | Кабинет по технике безопасности | 17,6 | 24 | Холл (кулуары) | 16,6 |
| 13 | Помещение связи | 16,6 | 25 | Лестница | 15,8 |

| КОНТОРА ЛЕСХОЗА В КРУПНОПАНЕЛЬНЫХ БЕСКАРКАСНЫХ КОНСТРУКЦИЯХ | | ТИПОВОЙ ПРОЕКТ 416-I-I73.86 | Лист I Страница 2 |
|--|---|--------------------------------|--|
| D2BA | СТРОИТЕЛЬНЫЕ КОНСТРУКЦИИ И ИЗДЕЛИЯ Фундаменты - сборные бетонные по ГОСТ 13579-78. Типоразмеров-6. Плиты перекрытия - сборные железобетонные по шифру И82-82, вып. 4-I; типоразмеров - I2 Плиты покрытия - сборные железобетонные по шифру И82-82, вып. 4-I; типоразмеров - 7 Стены - панели из керамзитобетона по шифру И82-82, $\rho = 1100$ кг /м ³ Перегородки - кирпичные и сборные гипсобетонные по серии I.23I.9-8, вып. I; типоразмеров - I3 Кровля - рулонная плоская 4-х слойная. Утеплитель - ячеистый бетон $\rho = 400$ кг /м ³ Лестницы - сборные железобетонные марши по шифру И82-82, вып. 5-I; типоразмеров - 2 Полы - цементно-песчаные, мозаичные, керамическая плитка, линолеум, паркет. Окна и балконные двери - деревянные по серии I.I36.5-16, часть I; типоразмеров - 3 Двери - деревянные наружные по серии I.I36.5-19; типоразмеров - 2; по серии I.236-6, вып. I; типоразмеров - I; по серии I.I36-10; типоразмеров - 2 Наибольшая масса монтажного элемента (лестничный марш) - 4,19 т | НЗУА | ОТДЕЛКА НАРУЖНАЯ Стеновые панели окрашиваются цементно-перхлорвиниловыми красками ЦПХВ ТУ 400-I-266-76 Кирпичная вставка и стеновые панели между окнами - отделка декоративным бетоном. Дверные откосы-вставки штукатурятся известково-цементным раствором с последующей покраской Все столярные изделия окрашиваются масляной краской за 2 раза |
| | | СЗГА | ИНЖЕНЕРНОЕ ОБОРУДОВАНИЕ Водопровод - от наружных сетей хозяйственно-питьевой. Напор на вводе - I2,0 м Канализация - бытовая в наружную сеть. Отопление - централизованное. Теплоноситель - вода с параметрами I30-70°C от внешних сетей Горячее водоснабжение - централизованное от внешних сетей Вентиляция - приточно-вытяжная с механическим побуждением и естественная Электроснабжение - от местной электросети напряжением 380/220 В Слаботочные устройства - телефонная связь, радиотрансляционная сеть, телевидение от местных сетей |
| J30B | НОРМАТИВНОЕ ЗНАЧЕНИЕ ВЕТРОВОГО ДАВЛЕНИЯ - $\frac{0,23 \text{ кПа}}{23 \text{ кгс/м}^2}$ | J31B | НОРМАТИВНОЕ ЗНАЧЕНИЕ ВЕСА СНЕГОВОГО ПОКРОВА - $\frac{1,0 \text{ кПа}}{100 \text{ кгс/м}^2}$ |
| R2C0 | СТЕПЕНЬ ОГНЕСТОЙКОСТИ - вторая | G2EE | ИНЖЕНЕРНО-ГЕОЛОГИЧЕСКИЕ УСЛОВИЯ - - обычные |
| N1BD | РАСЧЕТНАЯ ТЕМПЕРАТУРА НАРУЖНОГО ВОЗДУХА - минус 30°C | | |
| G2DD | КЛИМАТИЧЕСКИЕ РАЙОНЫ СССР - I, II, III | | |

| КОНТОРА ЛЕСХОЗА В КРУПНОПАНЕЛЬНЫХ БЕСКАРКАСНЫХ КОНСТРУКЦИЯХ | | | | ТИПОВОЙ ПРОЕКТ 416-I-173.86 | | Лист 2 Страница 3 | |
|--|---|-----------------------|--------------------|--------------------------------|--|--------------------------|--------------------|
| Наименование | | Всего | Удельн. показатель | Наименование | | Всего | Удельн. показатель |
| V11A | СТОИМОСТЬ | | | V4KA | ЭКСПЛУАТАЦИОННЫЕ ПОКАЗАТЕЛИ | | |
| V11B | Общая сметная стоимость | тыс. руб. 71,47 | - | V4KH | Расход | | |
| V11L | в том числе: строительно-монтажных работ | то же 60,72 | - | | воды | м ³ /ч 0,54 | - |
| V11O | оборудования | " же 10,75 | - | | холодной | м ³ /сут 2,85 | - |
| V11S | Стоимость строительно-монтажных работ 1м2 общей площади здания | руб. - | 113,24 | V4KI | горячей | то же 0,46 | - |
| V11R | Стоимость строительно-монтажных работ на 1м3 строительного объема | " - | 32,64 | V4KI | Канализационные стоки | " 1,31 | - |
| V11V | Стоимость общая на расчетный показатель | " - | 2042 | V4KH | Тепла | ккал/ч 92360 | - |
| V11A | ТРУДОЕМКОСТЬ | | | | Вт | 107140 | - |
| V11F | Построечные трудовые затраты | чел.-дн. 856,89 | - | | в том числе: | | |
| V11R | То же, на 1м3 строительного объема | то же - | 0,46 | | на отопление | то же 45870 | - |
| V11V | То же, на расчетный показатель | " - | 24,5 | | | 53210 | - |
| V1KA | РАСХОДЫ | | | | на вентиляцию | " 35490 | - |
| V1KB | Расход строительных материалов | | | | " | 41170 | - |
| | Цемент, приведенный к М400 | т (24,2) 108,8 | - | | на горячее водоснабжение | " 11000 | - |
| | То же, на 1м2 общей площади | " - | 0,20 | | | 12760 | - |
| | То же, на расчетный показатель | " - (0,69) 8,61 | 3,12 | | Тепла на отопление 1м2 общей площади | " 85,55 | 99,24 |
| | Сталь | " - | 0,02 | V4KK | Потребная электрическая мощность | кВт 28,3 | - |
| | Сталь, приведенная к классам А-1 и Ст. 3 | " 11,32 | - | | ТЕХНИЧЕСКИЕ ХАРАКТЕРИСТИКИ | | |
| | То же, на 1м2 общей площади | " - | 0,02 | G3NB | Объем строительный | м ³ 1860,4 | - |
| | То же, на расчетный показатель | " - | 0,32 | V1NP | Объем строительный на расчетный показатель | " - | 53,2 |
| | Бетон и железобетон | м ³ 309,63 | - | G3OC | Площадь застройки | м ² 307,5 | - |
| | в том числе: | | | G3OB | Общая площадь | " 536,2 | - |
| | сборный | " 309,63 | - | V1OK | Общая площадь на расчетный показатель | " - | 15,3 |
| | То же, на 1м2 общей площади | " - | 0,58 | | В скобках указывается потребность в строительных материалах без учета расходов на изготовление сборных изделий, конструкций. | | |
| | То же, на расчетный показатель | " - | 8,85 | | | | |
| | Лесоматериалы | " 16,7 | - | | | | |
| | Лесоматериалы, приведенные к круглому лесу | " 27,3 | - | | | | |
| | Кирпич | тыс.шт 3,8 | - | | | | |
| | То же, на 1м2 общей площади | " - | 0,01 | | | | |

ДОПОЛНИТЕЛЬНЫЕ ДАННЫЕ

Настоящий проект разработан взамен типового проекта 416-I-133. За расчетный показатель конторы принят I служащий. (Всего 35 расчетных единиц). Сметная документация составлена в нормах и ценах 1984 г.

B7EA СОСТАВ ПРОЕКТНОЙ ДОКУМЕНТАЦИИ

Альбом I - Общая пояснительная записка. Архитектурные решения. Конструкции железобетонные. Внутренние водопровод и канализация. Отопление и вентиляция. Электрооборудование. Связь и сигнализация. Автоматизация отопления и вентиляции

Альбом II - Чертежи строительных изделий

Альбом III - Спецификация оборудования

Альбом IV - Ведомости потребности в материалах

Альбом V - Сметы

Объем проектных материалов, приведенных к формату А4 - 509 форматок

B7BA АВТОР ПРОЕКТА институт "Совгипролесхоз", 113812, г. Москва, ГСП-230, ул. Лисьяновская, 44

B7BA УТВЕРЖДЕНИЕ Утвержден Гослесхозом СССР, протокол от 27.02.86г. № 11
Введен в действие институтом "Совгипролесхоз", приказ от 6.04.88г. № 45
Срок действия типового проекта - 1992 г.

B7KA ПОСТАВЩИК 220600, г. Минск, ул. Карла-Маркса, 32
Минский филиал ЦИП

Инв. № 22036

Катал. л. № 057533