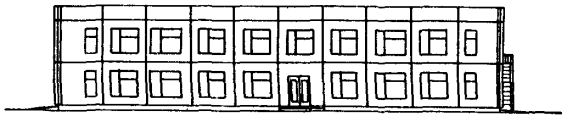
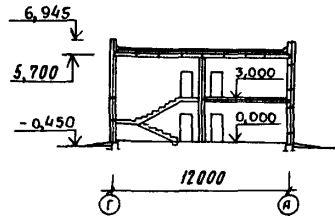
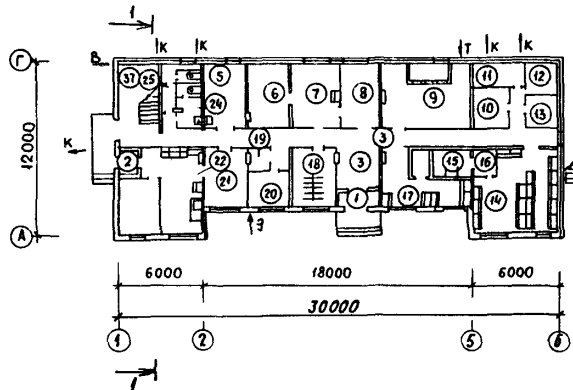
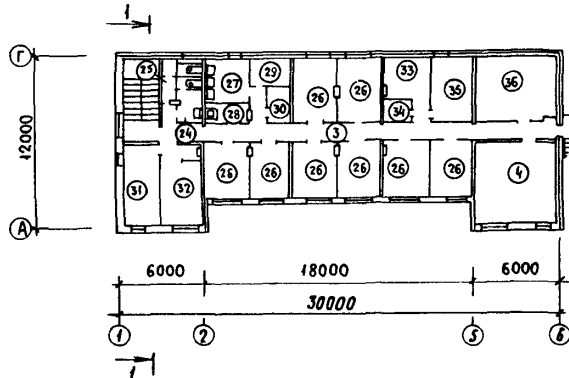


<b>СССР</b>	<b>СТРОИТЕЛЬНЫЙ КАТАЛОГ</b> <b>Часть 2</b> <b>ТИПОВЫЕ ПРОЕКТЫ ПРЕДПРИЯТИЙ, ЗДАНИЙ И СООРУЖЕНИЯ</b>	<b>ОТРАСЛЕВОЙ</b> <b>ТИПОВОЙ ПРОЕКТ</b> <b>416-5-33.1.2.88</b>
<b>ЦИТП</b>	<b>КАРАУЛЬНОЕ ПОМЕЩЕНИЕ СРЕЛКОВОЙ</b> <b>ВОЕНИЗИРОВАННОЙ ОХРАНЫ НА</b> <b>60 ЧЕЛОВЕК</b>	<b>УДК 725.23</b>
<b>АВГУСТ</b> <b>1988</b>		<b>На 4 листах</b> <b>На 7 страницах</b> <b>Страница 1</b>

**Ф А С А Д 1-6**

**РАЗРЕЗ 1-1**

**ПЛАН НА ОТМ 0,000**

**ПЛАН НА ОТМ 3,000**


КАРАУЛЬНОЕ ПОМЕЩЕНИЕ СТРЕЛКОВОЙ ВОЕНИЗИРОВАННОЙ ОХРАНЫ  
НА 60 ЧЕЛОВЕК

ОТРАСЛЕВОЙ  
ТИПОВОЙ ПРОЕКТ  
416-5-33.12.88

Лист I  
Страница 2

Экспликация помещений

Но- мер	Наименование	Пло- щадь, м <sup>2</sup>	Но- мер	Наименование	Пло- щадь, м <sup>2</sup>
1	Тамбур	3,3	19	Кладовая сезонной специальной одежды	3,1
2	Тамбур	2,4	20	Кладовая сезонной специальной одежды	6,0
3	Коридор	106,4	21	Комната приема пищи на 8 по- садочных мест	12,0
4	Комната отдыха и кратковре- менного сна	34,6	22	Подсобное помещение	19,4
5	Медицинская комната	12,5	23	Кладовая продуктов	11,5
6	Комната для хранения оружия	12,0	24	Уборная женская	3,9
7	Комната начальника караула	14,5	25	Уборная мужская	3,5
8	Комната для чистки оружия	11,1	26	Спальные комнаты	12x8
9	Тепловой пункт и венткамера	25,9	27	Умывальная	8,4
10	Сушильная	9,0	28	Хозяйственная кладовая	4,0
11	Помещение для чистки одежды и обуви	5,0	29	Кладовая чистого белья	4,8
12	Кладовая чистой специальной одежды	3,0	30	Кладовая грязного белья	4,2
13	Кладовая грязной специальной одежды	3,1	31	Комната начальника команды	17,0
14	Мужская гардеробная уличной и домашней одежды на 50 че- ловек	31,0	32	Комната заместителя начальника	13,2
15	Мужская душевая	5,1	33	Венткамера	7,5
16	Преддушевая	3,0	34	Кладовая личных вещей	3,0
17	Женская гардеробная на 15 че- ловек с душевой	18,3	35	Комната дежурного персонала	12,8
18	Гардероб специальной одежды на 60 крючков	11,8	36	Красный уголок	25,9
			37	Лестничная клетка	16,6

ДВУХСТРОИТЕЛЬНЫЕ КОНСТРУКЦИИ И ИЗДЕЛИЯ

Конструктивная схема с поперечными несущими стенами и опиранием на них плит перекрытия

Фундаменты - из сборных блоков стен подвалов по ГОСТ 13579-78 и плит ленточных фундаментов по ГОСТ 13580-85;

типоразмеров - 5

Стены наружные - однослойные керамзитобетонные панели плотностью 1000 кг/м<sup>3</sup> толщиной 350 мм по серии I.090.I-I; типоразмеров - I4

Стены внутренние - сборные панели из тяжелого бетона толщиной 160 мм. по серии I.090.I-I, типоразмеров I0

Н511А ОТДЕЛКА НАРУЖНАЯ

Окраска силикатными красками светлых тонов

ВНУТРЕННЯЯ

Известковая, водоэмульсионная, масляная окраска в зависимости от назначения помещения. В гардеробных, преддушевых, умывальных, душевых стены облицовываются керамической глазурованной плиткой

С36А ИНЖЕНЕРНОЕ ОБОРУДОВАНИЕ

Водопровод - хозяйственно-питьевой от внутримплощадочных сетей

Канализация - хозяйственно-бытовая в наружную сеть.

Отопление - центральное водяное, с температурой теплоносителя  $t = 150-70^{\circ}\text{C}$

КАРАУЛЬНОЕ ПОМЕЩЕНИЕ СТРЕЛКОВОЙ ВОЕННИЗИРОВАННОЙ ОХРАНЫ  
НА 60 ЧЕЛОВЕК

ОТРАСЛЕВОЙ  
ТИПОВОЙ ПРОЕКТ  
416-5-33.12.88

Лист 2  
Страница 3

Перегородки - из гипсовых плит  
ГОСТ 6428-83; в санузлах, тамбурах -  
из бетонных камней по ГОСТ 6133-84;  
в душевых и преддушевых - кирпичные

Лестницы - сборные железобетонные  
по серии I.050.I-2;  
типоразмеров - I

Покрытие и перекрытие - сборные же-  
лезобетонные многослойные и реб-  
ристые по серии I.090.I-I, в.5-I;  
типоразмеров - 6

Кровля - из 4х слоев рубероида на  
мастике и мелкозернистого гравия,  
вспененного в мастику; утеплитель-  
пенобетон плотность 400 кг/м<sup>3</sup>

Полы - бетонные, линолеум, керамич-  
еская плитка

Двери наружные и тамбурные - по се-  
рии I.I36.5-I9;  
типоразмеров - 2

Двери внутренние - по серии I.I36-I0;  
типоразмеров - 3

Противопожарные двери - по серии  
I.236-5 в.I;  
типоразмеров - I

Наибольшая масса монтажного элемента  
(панели внутренней стены) - 3,5 т

Вентиляция - приточно-вытяжная с меха-  
ническим побуждением и естественная

Горячее водоснабжение - централизован-  
ное от внешних сетей

Электроснабжение - от независимых ис-  
точников электроэнергии;

Напряжение 380/220в

Электроосвещение - лампами накаливания  
и люминесцентными

Слаботочные устройства - телефонная  
связь, электрочасофикация, радиофика-  
ция, пожарная и охранная сигнализация

J3N8 ВЕС СНЕГОВОГО ПОКРОВА -  $\frac{1,0 \text{ кПа}}{100 \text{ кгс/м}^2}$

G2D0 КЛИМАТИЧЕСКИЕ РАЙОНЫ СССР - IВ, IГ, II, III

G2EE ИНЖЕНЕРНО-ГЕОЛОГИЧЕСКИЕ УСЛОВИЯ - обычные

ВЕТРОВОЕ ДАВЛЕНИЕ -  $\frac{0,3 \text{ кПа}}{30 \text{ кгс/м}^2}$

R2C0 СТЕПЕНЬ ОГНЕУСТОЙКОСТИ - вторая

N18D РАСЧЕТНАЯ ТЕМПЕРАТУРА НАРУЖНОГО  
ВОЗДУХА - минус 30°C

### G3D7 ТЕХНОЛОГИЧЕСКАЯ ХАРАКТЕРИСТИКА

Здание караульного помещения предназначено для размещения и отдыха стрелков военнизи-  
рованной охраны.

КАРАУЛЬНОЕ ПОМЕЩЕНИЕ СРЕЛКОВОЙ ВОЕНИЗИРОВАННОЙ ОХРАНЫ  
НА 60 ЧЕЛОВЕК

ОТРАСЛЕВОЙ  
ТИПОВОЙ ПРОЕКТ  
416-5-33.12.88

Лист 2  
Страница 4

ТЕХНИКО-ЭКОНОМИЧЕСКИЕ ДАННЫЕ И ПОКАЗАТЕЛИ

	Наименование показателей	Код	Всего	Удельные показатели				
				на 1 м <sup>2</sup> общей площади	на 1 м <sup>3</sup> строитель- ного объема	на расчетную единицу	на 1 млн. руб. СМР	
G3DB	Единица мощности ЕМСТИМОСТИ, чел.	EA05	I					
		в натуральном выражении	EA07					
		в оптовых ценах, тыс. руб.	EA08					
	Мощность предприятия Расчетные единицы	Единица годового объема товарной продукции	Мощность, чел.	ED06	65			
			в натуральном выражении	ED09				
		Количество расчетных единиц	в оптовых ценах, тыс. руб. (удельные показатели, руб.)	ED10				
			Годовой объем товарной продукции					
	Производственная программа	Эксплуатационные затраты, тыс. руб. (удельные показатели, руб.)	СП02	22,66			347,7	
		Прибыль (годовая), тыс. руб. (удельные показатели, руб.)	СП07					
		Уровень рентабельности (прибыль к производственным фондам), %	СП03					
		Срок окупаемости капиталовложений (сметной стоимости), год	СП04					
		Приведенные затраты, тыс. руб. (удельные показатели, руб.)	СП06					
		Уровень механизации и автоматизации производственных процессов, %	ШТ11					
		Степень охвата рабочих механизированным трудом, %	ЮА61					
Трудоемкость изготовления продукции (годовая), чел.-ч.		ТРО7						
Производительность труда		годовой выпуск продукции на одного работающего, тыс. руб.	ШТО6					
		то же, в натуральном выражении	ШТО7					
G3DD	Численность работающих чел.	общая	ШТО2	65				
		в том числе	рабочих	ШТО3	60			
			в наиболее многочисленную смену	ШТО4	20			
	количество рабочих дней в году	ШТО8	365					
	количество смен в сутки	ШТО1	3					
	продолжительность смены, ч.	ШТО9	8					
	коэффициент сменности по рабочим	ШТО5	3					
G3OC G3OB	Техническая характеристика	площадь, м <sup>2</sup>	застройки	ХП01	351,2		5,40	
			общая	ХП02	641,2		9,86	
				в том числе	подземной части	ХП03		
	объем строительный, м <sup>3</sup>	в том числе	встроенных (бытовых) помещений	ХП09				
			общий	ХБ01	2128,5		32,75	
				подземной части	ХБ02			
G3NB	в том числе	встроенных (бытовых) помещений	ХБ03					

КАРАУЛЬНОЕ ПОМЕЩЕНИЕ СТРЕЛКОВОЙ ВОЕНИЗИРОВАННОЙ ОХРАНЫ  
НА 60 ЧЕЛОВЕК

ОТРАСЛЕВОЙ  
ТИПОВОЙ ПРОЕКТ  
416-5-33.12.88

Лист 3  
Страница 5

Классификация	Наименование показателей	Код	Всего	Удельные показатели							
				на 1 м <sup>2</sup> общей площади	на 1 м <sup>3</sup> строительного объема	на расчетную единицу	на 1 млн. руб. СМР				
VIIA	Стоимость Сметная стоимость, тыс. руб. (удельные показатели, руб.)	общая		СС01	92,04	143,54	43,24	1416,0			
VIIБ		строительно-монтажных работ		СС02	72,06	112,38	33,85	1108,6			
VIIВ		оборудования		СС03	19,98	31,16	9,39	307,38			
VIIГ		общая с учетом условной привязки		СС10	105,8	165,0	49,71	1627,69			
VIIД	Трудо-емкость	трудозагры построены, чел.-ч		ТРО6	8554	13,34	4,02	131,60	118707		
VIIЕ		продолжительность строительства, мес.		ПС01	6						
VIIЖ	Материалоемкость	Цемент, т (удельные показатели, кг)	всего	РЦ01	127,08	198,18	59,70	1955,1			
			приведенный к М-400	РЦ02	122,22	190,61	54,72	1880,3	1696084		
			в том числе на индустриальные изделия	РЦ03							
		Сталь, т (удельные показатели, кг)	всего	РС01	15,74	24,55	7,39	242,15			
			приведенная к классам А-1 и Ст3	РС02	20,37	31,77	9,57	313,38	282681		
			в том числе на индустриальные изделия	РС03							
		Бетон и железобетон, м <sup>3</sup> в том числе	всего	РБ01	447,7	0,698	0,21	6,89			
			монолитный	РБ02	75,0	0,12	0,03	1,15			
			сборный тяжелый	РБ04	214,2	0,33	0,10	3,29			
			сборный легкий	РБ05	155,5	0,24	0,24	2,39			
		Лесоматериалы, м <sup>3</sup>	всего	РЛ01	28,78	0,04	0,01	0,44			
			приведенные к круглому лесу	РЛ02	43,17	0,07	0,02	0,66	599,08		
		Кирпич, тыс. шт.		РК01	5,43	0,01	0,002	0,08			
		Стекло строительное, м <sup>2</sup>		РД01							
Асбестоцемент, м <sup>2</sup>		РД02									
Рулонные кровельные и гидроизоляционные материалы, м <sup>2</sup>		РД03	2116	3,3	0,99	32,55	23000				
Трубы пластмассовые	м	РД04	668,5	1,04	0,31	10,28					
	т	РД05	0,155								
Трубы стеклянные, м		РД06									
VIIЗ	Ресурсы на производственные и эксплуатационные нужды	Расход воды	холодной	расчетный	м <sup>3</sup> /сут	ЗВ13	8,79	0,013	0,004	0,15	
					л/с	ЗВ11	0,96	0,001	0,0005	0,016	
				годовой, м <sup>3</sup>	ЗВ14	3208,4	5,0	1,51	53,47		
		горячей	расчетный	м <sup>3</sup> /сут	ЗВ23	4,9	0,008	0,002	0,083		
				л/с	ЗВ21	1,05	0,002	0,0005	0,0175		
			годовой м <sup>3</sup>	ЗВ24	1821,4	2,84	0,856	30,36			

КАРАУЛЬНОЕ ПОМЕЩЕНИЕ СТРЕЛКОВОЙ ВОЕНИЗИРОВАННОЙ ОХРАНЫ  
НА 60 ЧЕЛОВЕК

ОТРАСЛЕВОЙ  
ТИПОВОЙ ПРОЕКТ  
4I6-5-33.I2.88

Лист 3  
Страница 6

	Наименование показателей	Код	Всего	Удельные показатели					
				на 1 м <sup>2</sup> общей площади	на 1 м <sup>3</sup> строитель- ного объема	на расчетную единицу	на 1 млн. руб. СМР		
VILS	Расход пара	расчетный, кг/ч	ПС09						
		годовой, т	ПС07						
VILA	Расход сжатого воздуха	расчетный, м <sup>3</sup> /ч	ЭС02						
		годовой, м <sup>3</sup>	ЭС03						
VILN	всего	расчетный,	кВт	ЭТ01	351,5	0,548	0,165	5,41	
			ккал/ч	ЭТ14	302990	472,5	142,35	4661,4	
		годовой, (удельные показатели, ГДж)	ГДж	ЭТ21	4166,4	6,5	1,96	64,1	
			Гкал	ЭТ25	992				
		на отопление	расчетный,	кВт	ЭТ02	61,95	0,096	0,029	0,95
				ккал/ч	ЭТ15	53400	83,3	25,09	821,5
			годовой, (удельные показатели, ГДж)	ГДж	ЭТ22	630	0,98	0,296	9,69
				Гкал	ЭТ26	150			
	в том числе на вентиляцию	расчетный,	кВт	ЭТ03	52,9	0,083	0,025	0,81	
			ккал/ч	ЭТ16	45590	71,10	21,42	701,38	
		годовой, (удельные показатели, ГДж)	ГДж	ЭТ23	537,6	0,840	0,253	8,27	
			Гкал	ЭТ27	128				
	на горячее водоснабжение	расчетный,	кВт	ЭТ04	236,6	0,37	0,111	3,64	
			ккал/ч	ЭТ17	204000	318,15	95,84	3138,5	
		годовой, (удельные показатели, ГДж)	ГДж	ЭТ24	2998,8	4,68	1,409	46,1	
			Гкал	ЭТ28	714				
VILI	Канализационные стоки, расчетный, м <sup>3</sup> /сут.		ЭК01	9,2	0,014	0,004	0,142		
VILJ	Расход газа	расчетный, м <sup>3</sup> /ч	ЭГ01						
		годовой, м <sup>3</sup>	ЭГ02						
VILK	Расход электроэнергии, годовой, кВт·ч (удельные показатели, кВт·ч)		ПС08	123	192	58	1 890		
VILK	Потребная электрическая мощность, кВт		ЭМ01	46,2			0,71		

КАРАУЛЬНОЕ ПОМЕЩЕНИЕ СТРЕЛКОВОЙ ВОЕНИЗИРОВАННОЙ ОХРАНЫ  
НА 60 ЧЕЛОВЕК

ОТРАСЛЕВОЙ  
ТИПОВОЙ ПРОЕКТ  
416-5-33.12.88

Лист 4  
Страница 7

ДОПОЛНИТЕЛЬНЫЕ ДАННЫЕ

Типовой проект "Карaulное помещение стрелковой военизированной охраны на 60 человек" разработан взамен типового проекта 416-5-12.

*В7ЕА* СОСТАВ ПРОЕКТНОЙ ДОКУМЕНТАЦИИ

- Альбом I — Пояснительная записка
- Альбом II — Архитектурно-строительные решения. Отопление и вентиляция. Внутренний водопровод и канализация. Электротехническая часть. Связь и сигнализация
- Альбом III — Строительные изделия
- Альбом IV — Спецификация оборудования
- Альбом V — Ведомость потребности в материалах
- Альбом VI — Сметы

Объем проектных материалов, приведенных к формату А4 — 606 форматок

В7ВА	АВТОР ПРОЕКТА	"Гипропромтрансстрой", 103064, Москва, Басманный тупик, дом 6а.
В7НА	УТВЕРЖДЕНИЕ	Утвержден и введен в действие Министерством путей сообщения СССР, указание от 22.02.88 № Г-665у Срок действия — 1992 год
В7КА	ПОСТАВЩИК	Мосгипротранс — 129278 Москва, улица Павла Корчагина, 2

Катал. л. № 061511