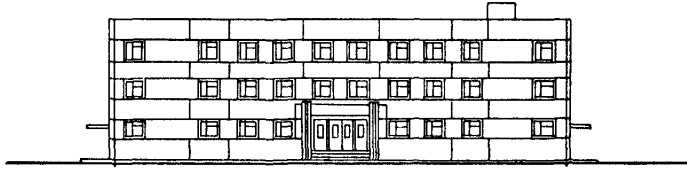
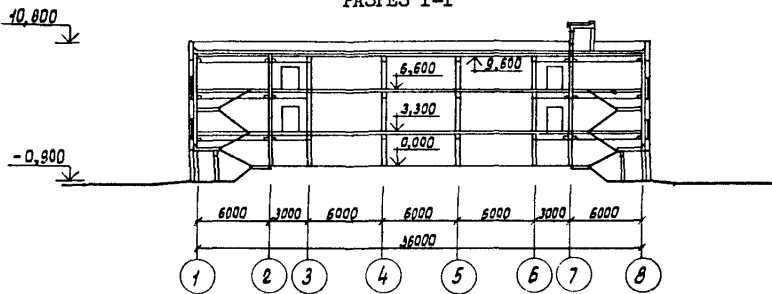


К-2	СТРОИТЕЛЬНЫЙ КАТАЛОГ Часть 2 ТИПОВЫЕ ПРОЕКТЫ ПРЕДПРИЯТИЯ, ЗДАНИЯ И СООРУЖЕНИЯ	416-9-37.87
СССР	УЧЕБНО-ПРОИЗВОДСТВЕННАЯ БАЗА ВДОАМ НА 100 УЧАЩИХСЯ	УДК 725.4.057
ЦИТП	УЧЕБНО-ПРОИЗВОДСТВЕННЫЙ КОРПУС	
АВГУСТ 1988	ТИПОВОЙ ПРОЕКТ	На 6 страницах Страница 1

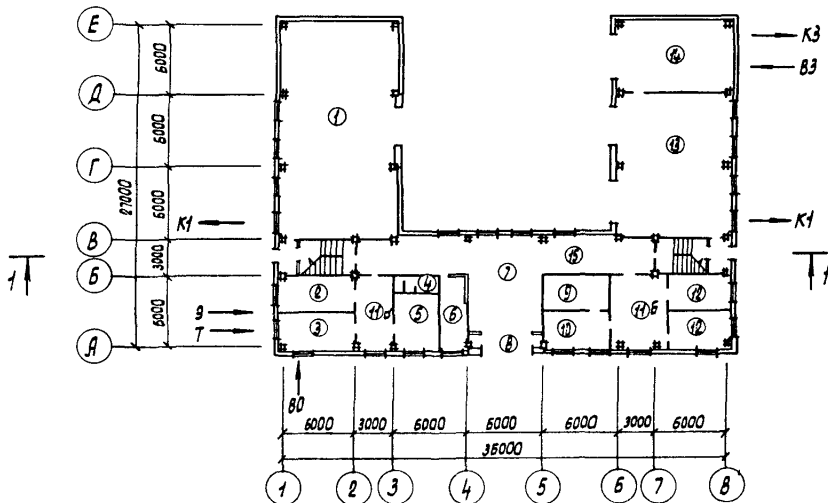
ФАСАД I-8



РАЗРЕЗ I-I



ПЛАН НА ОТМ. 0,000

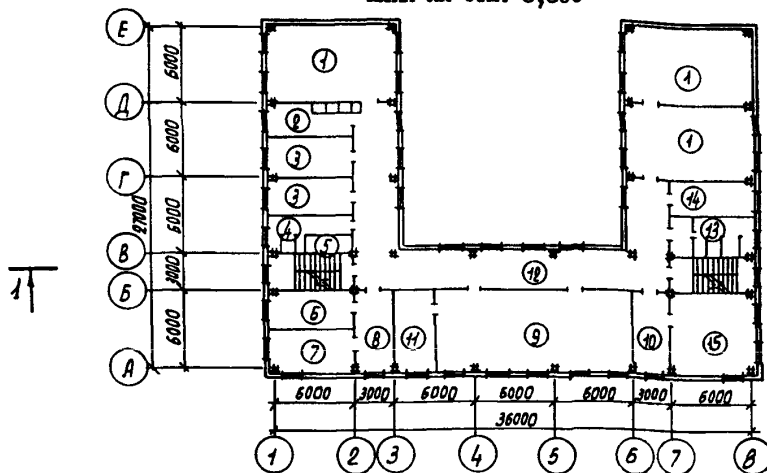


УЧЕБНО-ПРОИЗВОДСТВЕННАЯ БАЗА ВДОАМ НА 100 УЧАЩИХСЯ
УЧЕБНО-ПРОИЗВОДСТВЕННЫЙ КОПУС

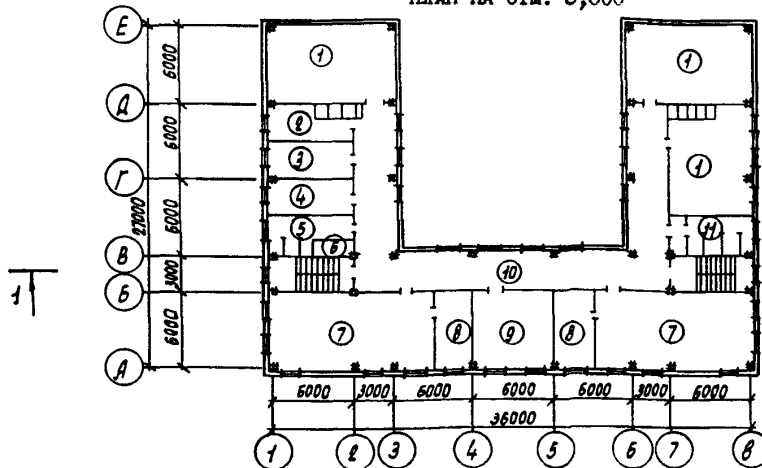
ТИПОВОЙ ПРОЕКТ
416-9-37.87

Лист I
Страница 2

ПЛАН НА ОТМ. 3,300



ПЛАН НА ОТМ. 6,600



ЭКСПЛИКАЦИЯ ПОМЕЩЕНИЙ

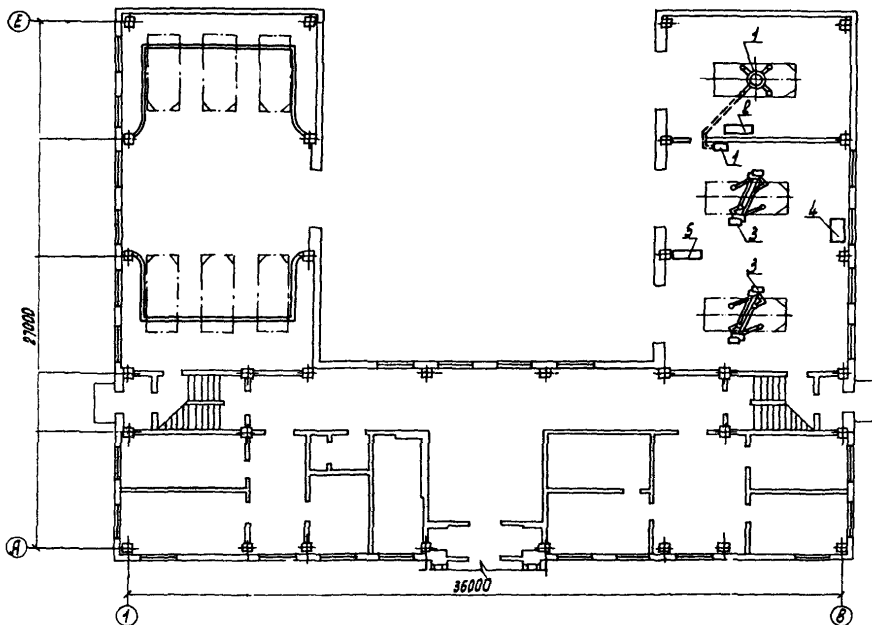
Но-мер	Наименование	Площадь м ²	Но-мер	Наименование	Площадь м ²
I этаж					
1	Стоянка автомобилей	162	6	Кабинет зам. председателя совета ВДОАМ	18
2	Электрощитовая	18	7	Кабинет председателя совета ВДОАМ	20
3	Водомерный узел и тепловой пункт	20	8	Приемная	19
4	Уборная	5	9	Зал проведения мероприятий по профилактике дорожно-транспортных происшествий	93
5	Комната приста	13	10	Комната консультаций	18
6	Гардероб	15	11	Комната общественных организаций	18
7	Вестибиль	28	12	Коридор	141
8	Тамбур	13	13	Мужская уборная	17
9	Архив	15	14	Комната бухгалтерии	20
10	Кабинет начальника автоэкспертного бюро	17	15	Методический кабинет	38
11а	Клиентская при комнате приста	18	3 этаж		
11б	Приемная-клиентская при автоэкспертном бюро	23	1	Учебные классы	169
12	Комнаты экспертов	30	2	Архив автошколы	14
13	Участок осмотра автомобилей	113	3	Приемная-канцелярия	18
14	Участок мойки автомобилей	58	4	Кабинет директора автошколы	21
15	Коридор	76	5	Женская уборная	6
2 этаж					
1	Венткамеры	170	6	Комната уборочного инвентаря	4
2	Комната завхоза автошколы	13	7	Классы автоотражателей	152
3	Комнаты инструкторов совета ВДОАМ	39	8	Препараторские	36
4	Женская уборная	7	9	Преподавательская	36
5	Комната подсобная	4	10	Коридор	158
			11	Мужская уборная	17

УЧЕБНО-ПРОИЗВОДСТВЕННАЯ БАЗА ВДОАМ НА 100 УЧАЩИХСЯ
УЧЕБНО-ПРОИЗВОДСТВЕННЫЙ КОРПУС

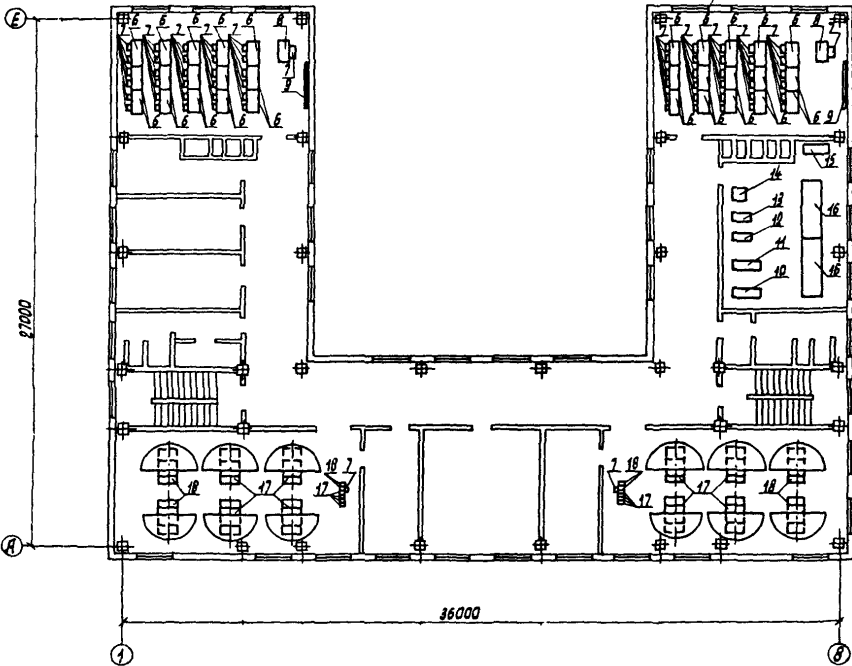
ТИПОВОЙ ПРОЕКТ
416-9-37.87

Лист 2
Страница 3

ПЛАН РАЗМЕЩЕНИЯ ТЕХНОЛОГИЧЕСКОГО ОБОРУДОВАНИЯ НА ОТМ. 0,000



ПЛАН РАЗМЕЩЕНИЯ ТЕХНОЛОГИЧЕСКОГО ОБОРУДОВАНИЯ НА ОТМ. 6,600



УЧЕБНО-ПРОИЗВОДСТВЕННАЯ БАЗА ВДОАМ НА 100 УЧАЩИХСЯ УЧЕБНО-ПРОИЗВОДСТВЕННЫЙ КОРПУС	ТИПОВОЙ ПРОЕКТ 4Г6-9-37.87	Лист 2 Страница 4
--	-------------------------------	----------------------

ЭКСПЛИКАЦИЯ ОБОРУДОВАНИЯ

Поз.	Наименование и марка	Кол-во	Поз.	Наименование и марка	Кол-во
1	Подъемник для легковых автомобилей П104	1	10	Задний мост автомобиля ВАЗ-2101 разрезной на подставке	1
2	Установка для мойки автомобилей П112	1	11	Передний мост автомобиля ВАЗ-2101	1
3	Подъемник для легковых автомобилей П 133	2	12	Рулевое управление автомобиля ВАЗ-2101 разрезное на подставке	1
4	Верстак слесарный ОРП1468	1	13	Коробка переключения передач автомобиля ВАЗ-2101 разрезная на подставке	1
5	Стеллаж для деталей ОРП1468-05-230А	1	14	Двигатель автомобиля ВАЗ-2101 разрезной на подставке	1
6	Стол ученический ГОСТ 11015-77	30	15	Шкаф для учебных пособий ГОСТ 18666-77	1
7	Стол ученический ГОСТ 11016-77	64	16	Стол лабораторный Р 520 А	2
8	Стол для преподавателя ГОСТ 18313-73	2	17	Автомобильный тренажер АТ-4П-1-4	2
9	Доска классная ГОСТ 20064-74	2	18	Автомобильный тренажер АТ-4П-1-2	2

ГЗДТ ТЕХНОЛОГИЧЕСКИЙ ПРОЦЕСС

Учебно-производственная база предназначена для подготовки и переподготовки водителей категорий "А" и "В". Она включает в себя три подразделения: школу, совет ВДОАМ, автоэкспертное бюро.

В школе предусмотрены учебные классы для теоретических занятий, изучения устройства автомобилей и классы автотренажеров. Продолжительность обучения рассчитана на срок до 3,5 месяцев. Количество обучающихся в одной учебной группе 30 + 35 человек.

Практическое обучение вождению автомобилей осуществляется на подвижном составе, принадлежащем школе. Для его хранения предусмотрена закрытая стоянка.

Для отработки начальных навыков по вождению автомобилей на территории предусмотрена специализированная площадка.

Мойка автомобилей предусмотрена на специализированном посту, расположенном в здании и оснащенный установками для шланговой мойки автомобилей.

Совет ВДОАМ осуществляет общее руководство работой общества. Производственно-консультационное автоэкспертное бюро является структурной единицей совета ВДОАМ, в обязанности которого входит: оказание консультативной помощи по вопросам эксплуатации, хранения, ремонта транспортных средств и по вопросам возмещения ущерба, причиненного аварией; составление заключений и калькуляций на восстановительный ремонт; определение стоимости транспортных средств по делам о наследовании, разделе имущества, выплате страхового возмещения.

Работы по определению размеров нанесенного ущерба и определению стоимости восстановления транспортных средств производятся в специальном помещении, где расположены 2 поста осмотра, оборудованные подъемниками. Для кратковременного хранения и осмотра автомобилей на территории предприятия предусмотрена специальная площадка.

ГЗВД ПРОИЗВОДСТВЕННАЯ ПРОГРАММА

Количество учащихся	100
ПОТРЕБНОСТЬ В СЫРЬЕ И РЕСУРСАХ	
Вода	м3 3151
Тепло	ГДж 3674,58 Гкал 874,9
Годовой расход электроэнергии	МВт.ч 82,5

РЕЖИМ РАБОТЫ И ШТАТЫ

Количество смен	1
Общее количество работающих	33
в том числе:	
штаты школы	17
штаты совета ВДОАМ	8
штаты автоэкспертного бюро	8

УЧЕБНО-ПРОИЗВОДСТВЕННАЯ БАЗА ВДОАМ НА 100 УЧАЩИХСЯ УЧЕБНО-ПРОИЗВОДСТВЕННЫЙ КОРПУС		ТИПОВОЙ ПРОЕКТ 416-9-37.87	Лист 3 Страница 5
D2BA СТРОИТЕЛЬНЫЕ КОНСТРУКЦИИ И ИЗДЕЛИЯ		H5UA ОТДЕЛКА	
Фундаменты	- сборные железобетонные стан- канного типа по серии I.020-I/83 вып. I-I; типо- размеров - 2, монолитные под кирпичные стены	Наружная	- стеновые панели и уча- стки кирпичных вставок с облицовкой керамичес- кой неглазурованной плиткой
Колонны	- сборные железобетонные по серии I.020-I/83, типоразме- ров - 2I	Внутренняя	- окраска известковая, силикатная, эмалью ЦКВ, облицовка керами- ческой плиткой
Балки	- сборные железобетонные риге- ли по серии I.020-I/83, вып. 3, типоразмеров - 8		
Перекрытия		СЗГА ИНЖЕНЕРНОЕ ОБОРУДОВАНИЕ	
	- многпустотные сборные желе- зобетонные плиты по серии I.04I.I-2 выпуск I.5.6, ти- поразмеров - 8	Водопровод	- объединенный; хозяйст- венно-питьевой, произ- водственный и противо- пожарный, напор на вводе I8 м; - система обратного водоснабжения
Стены	- легкобетонные сборные пане- ли по серии I.030.I-I вып. I-I; типоразмеров - 3I и кирпичные	Канализация	- производственная на очистные сооружения учебно-производственной базы; бытовая - в город- ские сети; ливневая - - во внешние сети
Перегородки	- из гипсолитовых панелей по серии I.23I-5, вып. 0, I, 2 и кирпичные	Отопление	- водяное, с параметрами I50-70°C
Двери	- по ГОСТ 24698-8I; типоразме- ров - 2, по ГОСТ 6629-74*; типоразмеров - 5, по серии 2.435-6, вып. 5; типоразме- ров - I	Вентиляция	- приточно-вытяжная с ме- ханическим побуждением и частично-естественная
Покрытия	- сборные железобетонные много- пустотные плиты по серии I.04I.I-2, вып. I.5.6; типо- размеров - 8	Горячее вод- доснабжение	- централизованное от внешних сетей
Кровля	- рулонная, четырехслойная	Электроснаб- жение	- от электросети 380 В
Лестницы	- сборные железобетонные марши с площадками по серии I.050.I-2 вып. I, 2; типораз- меров - 2	Устройства связи	- городская автоматичес- кая телефонная связь, радиотрансляция, элект- рочасофикация
Полы	- бетонные; цементно-песчаные; керамическая плитка; линолеум		
Окна	- деревянные по ГОСТ II2I4-86, типоразмеров - 2		
Ворота	- распашные по серии I.435.9-I7, вып. 0, 2, 4; типоразмеров - I		
Наибольшая масса мон- тажного элемента	Ригель - 5,9 т		
J30B СКОРОСТНОЙ НАПОР ВЕТРА	- $0,23 \text{ кПа}$ $0,23 \text{ кгс/м}^2$	J3NB ВЕС СНЕГОВОГО ПОКРОВА	- $1,0 \text{ кПа}$ 100 кгс/м^2
R2CO СТЕПЕНЬ ОГНЕСТОЙКОСТИ	- вторая		
N1BD РАСЧЕТНАЯ ТЕМПЕРАТУРА НАРУЖНОГО ВОЗДУХА	- минус -20°C ; -30°C (основное решение); -40°C	G2EE ИНЖЕНЕРНО-ГЕОЛОГИЧЕСКИЕ УСЛОВИЯ	- обычные
G2DD КЛИМАТИЧЕСКИЕ РАЙОНЫ СССР	- I, II, III		

УЧЕБНО-ПРОИЗВОДСТВЕННАЯ БАЗА ВДОАМ НА 100 УЧАЩИХСЯ				ТИПОВОЙ ПРОЕКТ		Лист 3	
УЧЕБНО-ПРОИЗВОДСТВЕННЫЙ КОРПУС				4I6-9-37.87		Страница 6	
Наименование		Всего	Удельный показатель	Наименование		Всего	Удельный показатель
V11A	СТОИМОСТЬ			V4KA	ЭКСПЛУАТАЦИОННЫЕ ПОКАЗАТЕЛИ		
V11B	Общая сметная стоимость	тыс. руб. 250,01	-	V4KH	Расход воды	м ³ /ч	
V11L	в том числе: строительно-монтажных работ	то же 211,68	-			м ³ /сут	
V11O	оборудования	"- 38,33	-		холодной	то же	4,82
V11P	Стоимость строительно-монтажных работ I м ² общей площади здания	руб. -	106,11		горячей	"-	10,33
V11R	Стоимость строительно-монтажных работ I м ³ строительного объема	"- -	27,50	V4K1	Канализационные стоки	"-	0,5
V11V	Стоимость общая на расчетный показатель	"- -	2500,1	V4KN	Тепла	ккал/ч кВт	1,4
V1JA	ТРУДОЕМКОСТЬ						1,22
V15V	Построечные трудовые затраты	чел. дн. 3506	-		на отопление	то же	3,13
V15V	То же, на I м ³ строительного объема	то же -	0,46		на вентиляцию	"-	467770
V15V	То же, на расчетный показатель	"- -	35,06		на горячее водоснабжение	"-	544,05
V1KA	РАСХОДЫ				Тепла на отопление I м ² общей площади	"-	206420
V1KB	Расход строительных материалов			V4KK	Потребная электрическая мощность	кВт	240,1
	Цемент, приведенный к М400	т 296,03 (92,88)	-		ТЕХНИЧЕСКИЕ ХАРАКТЕРИСТИКИ		201350
	То же, на I м ² общей площади	"- -	0,15	G3NB	Объем строительный	м ³	234,17
	Сталь	"- 99,63(6,75)	-	V1NP	Объем строительный на расчетный показатель	"- -	60000
	Сталь, приведенная к классам А-I и Ст3	"- 131,74	-	G3OC	Площадь застройки	м ²	69,78
	То же, на расчетный показатель	"- -	1,32	G3OB	Общая площадь	"-	103,47
	То же, на I м ² общей площади	"- -	0,07	V1OK	Общая площадь на расчетный показатель	"- -	53,8
	Бетон и железобетон в том числе:	м ³ 921,38	-				19,96
	монолитный	"- 173,8	-				
	сборный	"- 747,58	-				
	То же, на I м ² общей площади	"- -	0,49				
	Лесоматериалы	"- 102,87(9,8)	-				
	Лесоматериалы, приведенные к круглому лесу	"- 160,50	-				
	Кирпич	тыс. шт. 32,13	-				
	В скобках указывается потребность строительных материалов без учета расходов на изготовление сборных изделий, конструкций						
ДОПОЛНИТЕЛЬНЫЕ ДАННЫЕ							
За расчетный показатель принят I учащийся. Всего расчетных показателей - 100							
Сметная документация разработана в ценах и нормах 1984 года							
V7EA	СОСТАВ ПРОЕКТНОЙ ДОКУМЕНТАЦИИ						
	Альбом I - Пояснительная записка. Технология производства. Архитектурные решения. Конструкции железобетонные. Силовое электрооборудование. Электрическое освещение. Автоматизация. Связь и сигнализация. Автоматическая пожарная сигнализация						
	Альбом II - Отопление и вентиляция. Водоснабжение и канализация						
	Альбом III - Строительные изделия						
	Альбом IV - Задания заводу-изготовителю						
	Альбом V - Спецификация оборудования						
	Альбом VI - Ведомости потребности в материалах						
	Альбом VII - С м е т ы						
	Альбом VIII - Показатели результатов применения научно-технических достижений в строительных решениях проекта						
	Объем проектных материалов, приведенных к формату А4-1180						
V7BA	АВТОР ПРОЕКТА Гипроавтотранс, 109089, Москва, наб. Мориса Тореза, 34						
V7HA	УТВЕРЖДЕНИЕ Утвержден и введен в действие Госстроем РСФСР, постановление от 28.08.87 № 190. Срок действия 1992 г.						
V7KA	ПОСТАВЩИК Гипроавтотранс, 109089, Москва, наб. Мориса Тореза, 34						

Инв. №

Катал.л.: № 059312