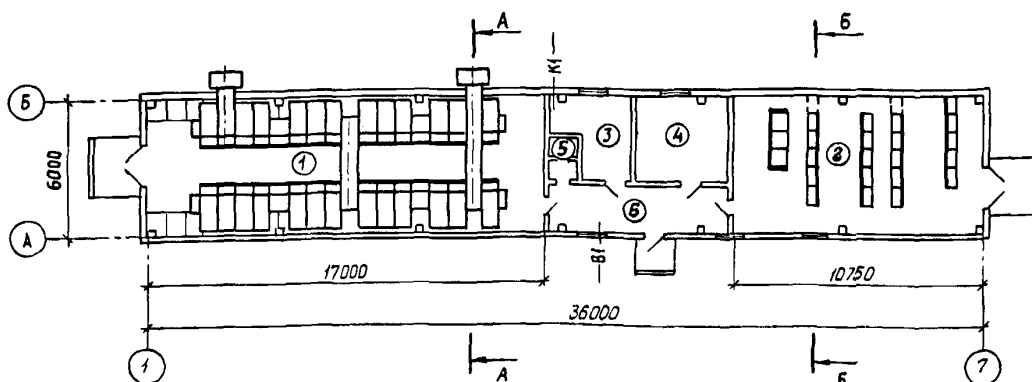
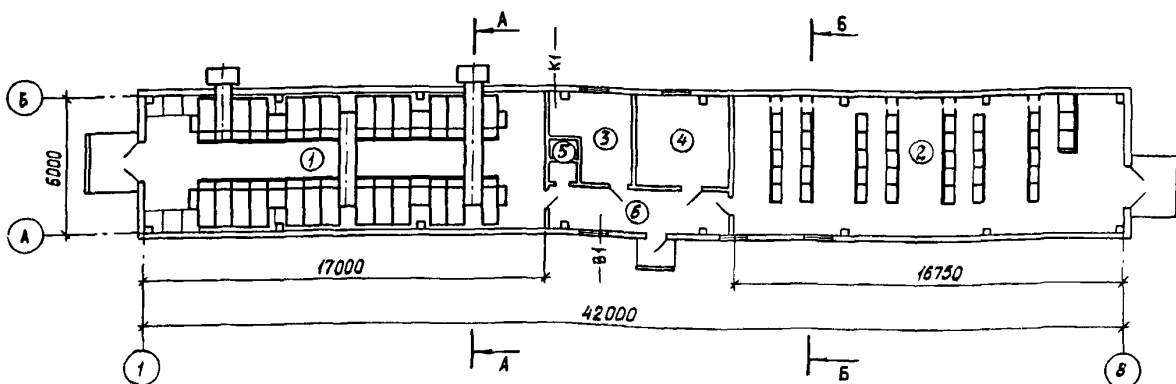


<b>СССР</b>	<b>СТРОИТЕЛЬНЫЙ КАТАЛОГ</b> <b>ЧАСТЬ 2</b> <b>ТИПОВЫЕ ПРОЕКТЫ ПРЕДПРИЯТИЙ, ЗДАНИЙ И СООРУЖЕНИЙ</b>	<b>ТИПОВЫЕ ПРОЕКТНЫЕ РЕШЕНИЯ</b> <b>407-3-0472.87</b>
<b>ЦИТП</b>	<b>ЗАКРЫТОЕ РАСПРЕДЕЛИТЕЛЬНОЕ УСТРОЙСТВО 6-10 кВ, СОВМЕЩЕННОЕ С ОБЩЕПОДСТАНЦИОННЫМ ПУНКТОМ УПРАВЛЕНИЯ БЕЗ АККУМУЛЯТОРНОЙ БАТАРЕИ, В СБОРНОМ ЖЕЛЕЗОБЕТОНЕ</b>	<b>УДК 621.316.172</b>
<b>ИЮНЬ</b>  <b>1988</b>		На 2-х листах На 4-х страницах Страница I

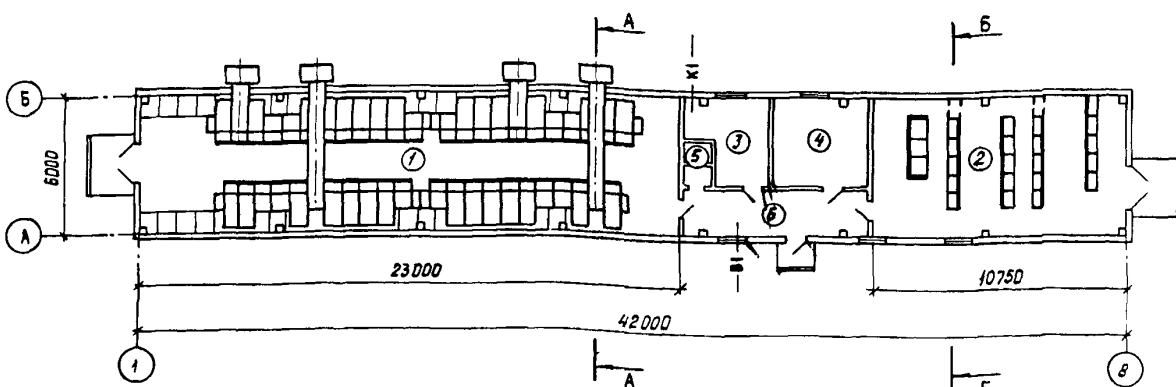
ТИП I-A. ПЛАН НА ОТМ.0.000



ТИП I-B. ПЛАН НА ОТМ.0.000



ТИП II-A. ПЛАН НА ОТМ.0.000

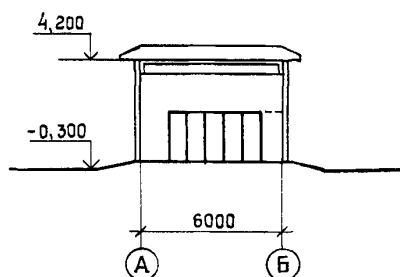
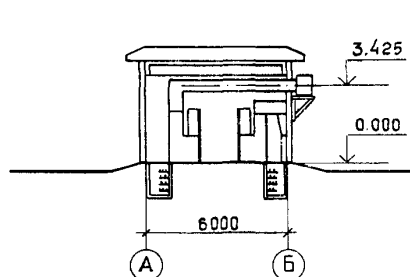
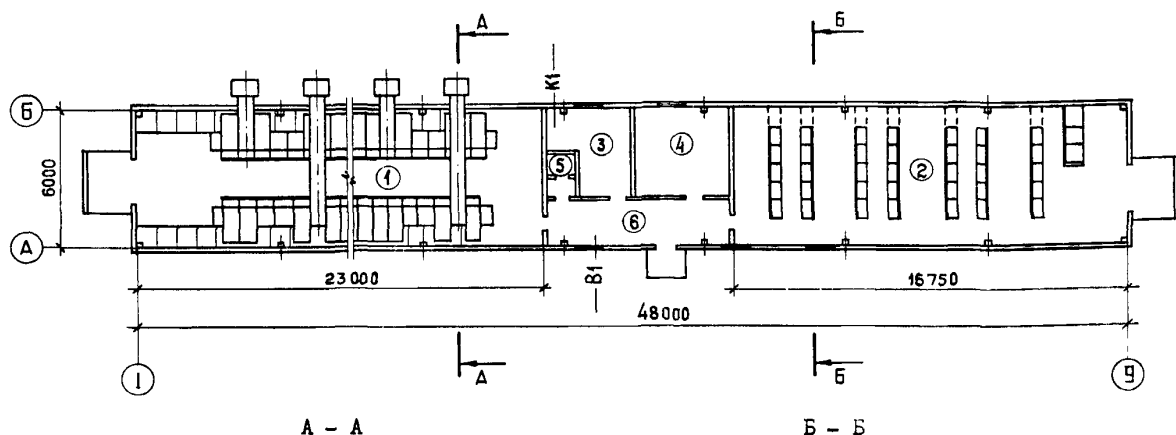


ЗАКРЫТОЕ РАСПРЕДЕЛИТЕЛЬНОЕ УСТРОЙСТВО 6-10 кВ, СОВМЕЩЕННОЕ  
С ОБЩЕПОДСТАНЦИОННЫМ ПУНКТОМ УПРАВЛЕНИЯ БЕЗ АККУМУЛЯТОРНОЙ  
БАТАРЕИ В СБОРНОМ ЖЕЛЕЗОБЕТОНЕ

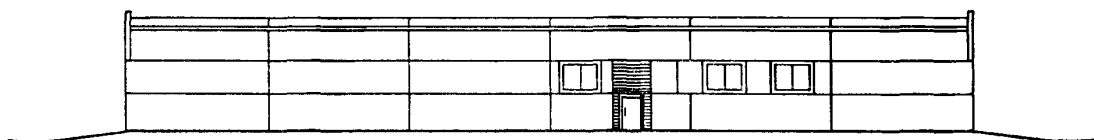
ТИПОВЫЕ  
ПРОЕКТНЫЕ  
РЕШЕНИЯ  
407-3-0472.87

Лист I  
Страница 2

ТИП П-Б. ПЛАН НА ОТМ. 0.000



Ф А С А Д I-7



ЭКСПЛИКАЦИЯ ПОМЕЩЕНИЙ

Но- мер	На и м е н о в а н и е	Тип и площадь, м <sup>2</sup>			
		I-A	I-B	П-A	П-B
1	Распределительное устройство 10(6) кВ	102,0	102,0	138,0	138,0
2	Помещение панелей	64,5	100,5	64,5	100,5
3	Помещение аппаратуры связи			13,2	
4	Помещение ремонтно-эксплуатационного персонала			16,5	
5	Санузел			2,8	
6	Тамбур			11,6	

Д I A A Т Е Х Н И Ч Е С К А Я Х А Р А К Т Е Р И С Т И К А

Здания предназначены для размещения ЗРУ 10(6) кВ и ОПУ. В ЗРУ предусмотрена установка шкафов КРУ изготовления Московского завода "Электрошит" Минэнерго СССР (серии К-104), а также заводов Минэлектротехпрома СССР (серий КМ-1ф, КМ-1) с обеспечением их двустороннего обслуживания. В ОПУ предусмотрена установка щита собственных нужд 380/220 В, панелей управления и релейной защиты.

Здание рассчитано для сооружения на высоте до 1000 м над уровнем моря.

ЗАКРЫТОЕ РАСПРЕДЕЛИТЕЛЬНОЕ УСТРОЙСТВО 6-10 кВ, СОВМЕЩЕННОЕ С ОБЩЕПОДСТАНЦИОННЫМ ПУНКТОМ УПРАВЛЕНИЯ БЕЗ АККУМУЛЯТОРНОЙ БАТАРЕИ, В СБОРНОМ ЖЕЛЕЗОБЕТОНЕ				ТИПОВЫЕ ПРОЕКТНЫЕ РЕШЕНИЯ 407-3-0472.87		Лист 2 Страница 3			
D2BA СТРОИТЕЛЬНЫЕ КОНСТРУКЦИИ И ИЗДЕЛИЯ				H5UA ОТДЕЛКА НАРУЖНАЯ					
Фундаменты-сборные железобетонные стакан-ного типа по серии I.020-I/83 вып. I-I, типоразмеров - I				Окраска фасадов силикатной краской					
Фундаментные балки-сборные железобетонные по серии I.415.I-2 вып. I, типоразмеров - I				ВНУТРЕННЯЯ					
Колонны - сборные железобетонные по серии I.423-3 вып. I, типоразмеров - I				Затирка стен, клеевая и масляная окраска					
Балки - сборные железобетонные по серии I.462.I-10/80 вып. I, 2, типоразмеров - I				C33A ИНЖЕНЕРНОЕ ОБОРУДОВАНИЕ					
Стены-панельные из ячеистого бетона по се-рии I.030.I-I вып. 0-I, 0-3, типоразмеров-10				Водопровод-объединенный: хозяйственно-питьевой и противопожарный от наружной сети водопровода. Напор на вводе 16 м.					
Перегородки - из кирпича марки 75				Канализация - производственно-бытовая в наружную сеть					
Покрытие - сборные железобетонные плиты по серии I.465.I-7/84 вып. 0, I, 2, типоразмеров-I и по ГОСТ 22701.0-77х, 22701.1-77х, 22701.5-77х, типоразмеров - 3				Отопление - электропечами типа ПЭТ-4					
Кровля-из 4-х слоев рубероида на битумной мастике с защитным слоем гравия. Утеплитель-плитный из ячеистого бетона средней плот-ности 400 кг/м³ по ГОСТ 5742-76				Вентиляция - аварийная вытяжная					
Полы - в ЗРУ бетонные с железнением, в ОПУ с покрытием из резины				Электроосвещение - люминесцентное (поме-щения панелей, аппаратуры связи, ремонтно-эксплуатационного персонала), лампами накаливания (ЗРУ, санузел, тамбур)					
Двери - деревянные по ГОСТ 24698-81, типоразмеров - 3				Электроснабжение - от щита собственных нужд подстанции, напряжение 380/220 В					
Лотки - сборные железобетонные по серии 3.006.I-2/82 вып. I-I, типоразмеров - I				J30B НОРМАТИВНОЕ ВЕТРОВОЕ ДАВЛЕНИЕ					
Наибольшая масса монтажного элемента (кабельный лоток) - 5, I т				0,38(38) кПа (кгс/м²)					
				R2CO СТЕПЕНЬ ОГНЕСТОЙКОСТИ - вторая					
				N1B0 РАСЧЕТНАЯ ТЕМПЕРАТУРА НАРУЖНОГО ВОЗДУХА-минус 20,30 (основное решение), 40 °C					
				J3NB НОРМАТИВНЫЙ ВЕС СНЕГОВОГО ПОКРОВА					
				I,0(100) и I,5(150) кПа (кгс/м²)					
				G2DD КЛИМАТИЧЕСКИЕ РАЙОНЫ СССР - I, II, III, IV					
				G2EE ИНЖЕНЕРНО-ГЕОЛОГИЧЕСКИЕ УСЛОВИЯ - обычные					
		Т И П I-A		Т И П I-B		Т И П П-A		Т И П П-B	
Наименование		Всего Удельный показатель		Всего Удельный показатель		Всего Удельный показатель		Всего Удельный показатель	
V1IA СТОИМОСТЬ									
V1IB	Общая сметная стоимость	тыс. руб.	30,99 -	33,73 -	35,38 -	38,09 -			
в том числе:									
V1IL	строительно-мон-тажных работ	то же	29,83 -	32,56 -	34,21 -	36,92 -			
V1IO	Оборудование	"	I,16 -	I,17 -	I,17 -	I,17 -			
V1IS	Стоимость строи-тельно-монтажных работ I м² общей площади	руб.	- I38,10	- I29,21	- I35,75	- I28,19			
V1IR	Стоимость строи-тельно-монтажных работ на I м³ строительного объема	"	- 27,04	- 25,34	- 26,62	- 25,18			
V1IV	Стоимость общая на расчетный показатель	"	- I43,47	- I33,85	- I40,40	- I32,26			
V1JA ТРУДОЕМКОСТЬ									
V1JF	Построечные трудозатраты	чел.-дн.	690,91 -	755,28 -	788,86 -	850,59 -			
V1JR	То же, на I м³ строительного объема	то же	- 0,63	- 0,59	- 0,61	- 0,58			
V1JV	То же, на рас-четный показа-тель	"	- 3,20	- 3,0	- 3,13	- 2,95			
V1KA РАСХОДЫ									
V1KB	Расход строитель-ных материалов								
	Цемент, приведен-ный к М400	т	50,80(7,7) -	56,53(9,0) -	53,52(7,9) -	60,96(8,8) -			
	То же, на I м² общей площади	"	- 0,235	- 0,224	- 0,212	- 0,212			

**ЗАКРЫТОЕ РАСПРЕДЕЛИТЕЛЬНОЕ УСТРОЙСТВО 6-10 кВ, СОВМЕЩЕННОЕ  
С ОБЩЕПОДСТАНЦИОННЫМ ПУНКТОМ УПРАВЛЕНИЯ БЕЗ АККУМУЛЯТОРНОЙ  
БАТАРЕИ, В СБОРНОМ ЖЕЛЕЗОБЕТОНЕ**

**ТИПОВЫЕ ПРОЕКТНЫЕ  
РЕШЕНИЯ  
407-3-0472.87**

Лист 2

Страница 4

Наименование		Т И П I-A		Т И П I-B		Т И П П-A		Т И П П-B	
		Всего	Удельный показатель	Всего	Удельный показатель	Всего	Удельный показатель	Всего	Удельный показатель
Сталь	т	10,03(3,7)	-	11,14(4,1)	-	11,34(4,9)	-	13,21(5,3)	-
Сталь, приведенная к классам А-I и СтЗ	"	10,89	-	12,18	-	12,36	-	14,40	-
То же, на 1 м2 общей площади	"	-	0,050	-	0,048	-	0,049	-	0,050
То же, на расчетный показатель	"	-	0,050	-	0,048	-	0,049	-	0,050
Бетон и железо- бетон	м3	193,50	-	221,10	-	225,70	-	247,50	-
в том числе:									
монолитный	"	39,80	-	46,50	-	44,00	-	50,10	-
сборный	"	153,70	-	174,60	-	181,70	-	197,40	-
То же, на 1 м2 общей площади	"	-	0,896	-	0,877	-	0,896	-	0,859
Лесоматериалы	"	2,8	-	2,8	-	2,8	-	2,8	-
Лесоматериалы, приведенные к круглому лесу	"	4,2(1,2)	-	4,2(1,2)	-	4,2(1,2)	-	4,2(1,2)	-
Кирпич	тыс.шт	9,1	-	9,1	-	9,1	-	9,1	-
То же, на 1 м2 общей площади	"	-	0,042	-	0,036	-	0,036	-	0,032
<b>V4KA ЭКСПЛУАТАЦИОННЫЕ ПОКАЗАТЕЛИ</b>									
Расход									
V4KH воды холодной	м3/сут	0,5	-	0,5	-	0,5	-	0,5	-
V4KI Канализационные стоки	"	0,5	-	0,5	-	0,5	-	0,5	-
V4KM Тепла на отопление	ккал/ч кВт	16378 19	-	20688 24	-	16378 19	-	20688 24	-
тепла на отопле- ние 1 м2 общей площади	"	-	75,82 0,09	-	82,10 0,10	-	64,99 0,08	-	71,83 0,08
<b>ТЕХНИЧЕСКИЕ ХАРАКТЕРИСТИКИ</b>									
C3NB Объем строительный	м3	1103	-	1285	-	1285	-	1466	-
V1NP Объем строительный на расчетный по- казатель	"	-	5,11	-	5,10	-	5,10	-	5,09
G3OC Площадь застройки	м2	237	-	276	-	276	-	315	-
C3OB Общая площадь	"	216	-	252	-	252	-	288	-
V1OK Общая площадь на расчетный пока- затель	"	-	1,0	-	1,0	-	1,0	-	1,0

В скобках указана потребность в строительных материалах без учета расходов на изготовление сборных изделий, конструкций.

**Д О П О Л Н И Т Е Л Ь Н Ы Е   Д А Н Н Ы Е**

В проекте разработано четыре варианта компоновок ЗРУ 10(6) кВ, совмещенного с ОПУ (тип I-A, I-B, П-A, П-B). В составе ЗРУ 10(6) кВ каждого типа (I и П) разработано по два варианта компоновок на ток 1600 А - со шкафами КРУ серий К-104 и КМ-1ф, КМ-1. ЗРУ тип I рассчитано на размещение двух секций РУ с общим количеством шкафов 34 штуки, тип П - четырех секций с общим количеством шкафов 45-48 штук. ОПУ разработано в двух вариантах - тип А - на установку 23 панелей и тип Б - на установку 43 панелей.

Типовые проектные решения разработаны взамен типового проекта 407-3-323.

Сметы составлены в нормах и ценах 1984 г.

Расчетный показатель - 1 м2 общей площади. Количество расчетных единиц - 216 м2 (тип I-A), 252 м2 (тип I-B, П-A), 288 м2 (тип П-B).

**В7ЕА С О С Т А В   П Р О Е К Т Н О Й   Д О К У М Е Н Т А Ц И И**

Альбом I      Пояснительная записка  
Альбом II     Электротехнические чертежи  
Альбом III    Строительные чертежи и сантехнические чертежи  
Альбом IV     Строительные изделия  
Альбом V      Сметная документация

Объем проектных материалов, приведенных к формату А4, - 686 форматок.

В7ВА АВТОР ПРОЕКТА Северо-Западное отделение института "Энергосетьпроект"  
193036, Ленинград, Невский пр., 111/3

В7НА УТВЕРЖДЕНИЕ Утвержден и введен в действие Минэнерго СССР протокол от 14.12.87 № 48  
Срок действия - 1993 год

В7КА ПОСТАВЩИК Свердловский филиал ЦИТП  
620062, Свердловск, ул. Чебышева, 4

Инв. №  
Катал. л. № 060634