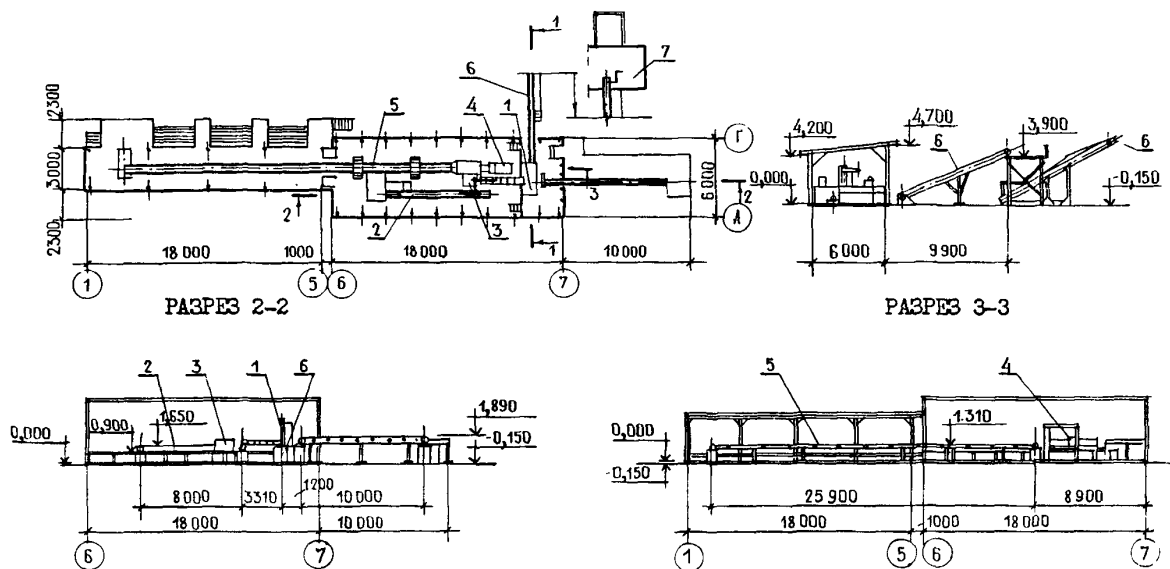


СССР	СТРОИТЕЛЬНЫЙ КАТАЛОГ ЧАСТЬ 2 ТИПОВЫЕ ПРОЕКТЫ ПРЕДПРИЯТИЙ ЗДАНИЙ И СООРУЖЕНИЙ	ТИПОВЫЕ ПРОЕКТНЫЕ РЕШЕНИЯ 4II-I-0146.87
ЦИТП	УЗЕЛ РАЗДЕЛКИ ДРОВАНОГО ДОЛГОТЯ НИЖНЕГО СКЛАДА МОЩНОСТЬЮ 50 ТЫС.М3 ДРЕВЕСИНЫ В ГОД	УДК 691.11
ИЮНЬ 1988		На 1 листе На 2-х страницах Страница I

ПЛАН РАСПОЛОЖЕНИЯ ТЕХНОЛОГИЧЕСКОГО ОБОРУДОВАНИЯ

РАЗРЕЗ I-I



ЭКСПЛИКАЦИЯ ОБОРУДОВАНИЯ

Поз.	Наименование и марка	Кол.	Поз.	Наименование и марка	Кол.
1.	Станок балансирующий ЛБ-6	I	5.	Конвейер ленточный 5025-40	I
2.	Конвейер ленточный 5050-80	I	6.	Транспортер скребковый ТОЦ-16-5	I
3.	Сбрасыватель-качалка Н.О.	I	7.	Погрузчик скиповый ЛБ-175	I
4.	Станок для удаления гнили КТУ-I	I			

D1AA ТЕХНИЧЕСКАЯ ХАРАКТЕРИСТИКА

Узел применяется в технологическом потоке нижнего склада лесхозов и леспромхозов для разделки длинномерной древесины на круглые и колотые дрова.
Объем перерабатываемой древесины - 24,5 тыс.м3 в год.

D2BA СТРОИТЕЛЬНЫЕ КОНСТРУКЦИИ

Фундаменты - монолитные из бетона
класса 0,75

Опоры (стойки), прогоны, верхнее
строение - деревянные

C3GA ИНЖЕНЕРНОЕ ОБОРУДОВАНИЕ

Электроснабжение - от наружной сети
напряжением 380/220 В.

