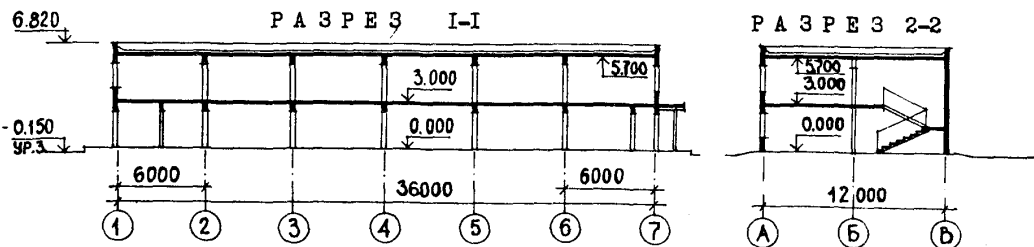
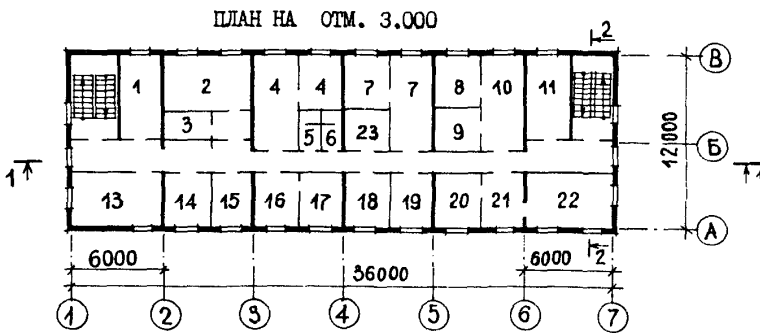
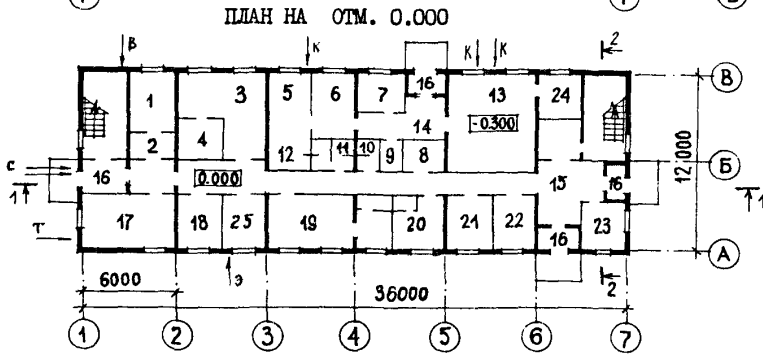
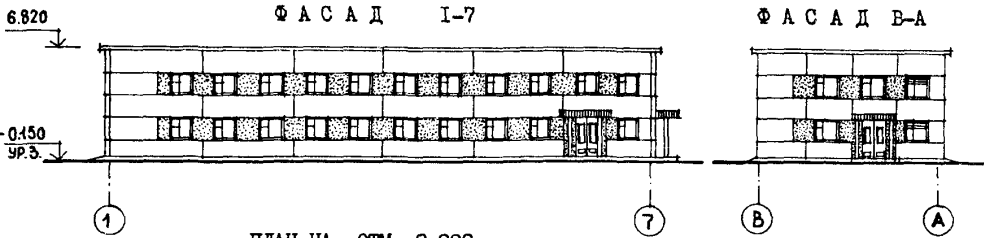


<p>СССР</p>	<p>СТРОИТЕЛЬНЫЙ КАТАЛОГ ЧАСТЬ 2 ТИПОВЫЕ ПРОЕКТЫ ПРЕДПРИЯТИЙ, ЗДАНИЙ И СООРУЖЕНИЙ</p>	<p>ТИПОВОЙ ПРОЕКТ 416-I-202.87</p>
<p>ЦИТП</p>	<p>УДК 725.23</p>	
<p>ИЮНЬ 1988</p>	<p>СЛУЖЕБНО - БЫТОВОЙ КОРПУС ДЛЯ ПРОДПРОМБАЗ</p> <p>На 3-х листах На 5 страницах Страница I</p>	



СЛУЖЕБНО - БЫТОВОЙ КОРПУС ДЛЯ ПРОДПРОМБАЗ

ТИПОВОЙ ПРОЕКТ

Лист I

416-I-202.87

Страница 2

ЭКСПЛИКАЦИЯ ПОМЕЩЕНИЯ

Но- мер	Наименование	площадь м ²	Но- мер	Наименование	площадь м ²
	<u>На отм. -0.300 и 0.000</u>			<u>На отм. 3.000</u>	
I.	Подсобное помещение	10,85	I.	Помещение общественных органи- заций	16,53
2.	Тамбур буфет	5,68	2.	Красный уголок	23,45
3.	Зал с раздаточной на 16п.м.	27,48	3.	Инвентарная	4,29
4.	Моечная буфета	7,38	4.	Производственный отдел	30,64
5.	Хозлаборантская	18,77	5.	Женский санузел	2,66
6.	Экспресс-лаборатория	12,67	6.	Мужской санузел	2,66
7.	Моечная	10,64	7.	Заместители нач.участков хра- нения	37,7
8.	Инвентарная	5,42	8.	Главный бухгалтер и зам.глав- ного бухгалтера	12,79
9.	Санузел лаборатории	2,85	9.	Касса	5,76
10.	Мужской санузел	3,20	10.	Бухгалтерия и плановый отдел	18,78
11.	Женский санузел	3,26	11.	Кабинет техники безопасности	16,53
12.	Кабина личной гигиены женщин	2,38	12.	Коридор	69,25
13.	Аналитический зал	37,75	13.	Приточная венткамера	20,49
14.	Коридор	48,0	14.	Гл.энергетик и гл.механик	9,81
15.	Вестибиль	23,27	15.	Юристконсульт	10,14
16.	Тамбуры	14,46	16.	Отдел кадров	9,81
17.	Венткамера	20,49	17.	Спецчасть	10,14
18.	Щитовая	9,81	18.	Начальники участков хранения	10,14
19.	Женский гардероб	38,50	19.	Заместитель директора	10,14
20.	Мужской гардероб	12,20	20.	Главный инженер	12,18
21.	Медицинская комната	9,81	21.	Секретарь	8,10
22.	Гардероб и камера хранения	10,40	22.	Директор	20,16
23.	Помещение охраны	10,12	23.	Курительная	6,00
24.	Весовая	8,24			
25.	Курительная	10,10			

СЛУЖЕБНО - БЫТОВОЙ КОРПУС ДЛЯ ПРОДПРОМБАЗ

ТИПОВОЙ ПРОЕКТ

Лист

2

4I6-I-202.87

Страница

3

D2BA СТРОИТЕЛЬНЫЕ КОНСТРУКЦИИ И ИЗДЕЛИЯ

Фундаменты - монолитные ленточные бетонные.

Балки монолитные железобетонные типоразмеров - 2.

Перемычки - сборные железобетонные по серии I.038.I-I в.I типоразмеров - 3.

Плиты перекрытия - сборные железобетонные многопустотные и ребристые по шифру I82-82 в.4-I типоразмеров - IO.

Цокольные панели - сборный керамзитобетон по шифру I82-82 в.I-I типоразмеров - 2.

Наружные стеновые панели - керамзитобетон по шифру I82-82 в.6-I типоразмеров - I3 и шифру I82-82 в.I-I типоразмеров - 2I.

Внутренние стеновые панели - сборный железобетон по шифру I82-82 в.3-I типоразмеров - I3.

Вентиляционные блоки - сборный железобетон по шифру I82-82 в.3-I типоразмеров - I.

Перегородки - гипсобетонные по серии I.23I9-7 в.3 типоразмеров - 33.

Плиты покрытия - сборные железобетонные многопустотные и ребристые по шифру I82-82 в.4-I типоразмеров - 8.

Стаканы для крепления крышных вентиляторов - сборные железобетонные по серии I.494-24 в.I типоразмеров - 2 и короб вентиляционный по шифру I82-82 в.5-I.

Крыша - 3-х слойный рулонный ковер, утеплитель минераловатные плиты повышенной жесткости 200 кг/м³ по ГОСТу 22950-78.

Лестницы - сборные железобетонные марши по шифру I82-82 в.5-I типоразмеров - I. Площадки по шифру I82-82 в.5-I типоразмеров - I.

Ограждение лестниц - по шифру I82-82 в.7-I типоразмеров - 2.

Полы - бетонные /мозаичное террацо/, линолеум, керамическая плитка.

Окна - деревянные с двойным остеклением ГОСТ II2I4-86 типоразмеров - 2; с тройным - ГОСТ I6289-86 типоразмеров - 2.

Двери - деревянные наружные ГОСТ 24698-8I типоразмеров - 2; деревянные внутренние - ГОСТ 6629-74 типоразмеров - IO; противопожарные по серии I.236-5 в.3 типоразмеров - I.

Каналы - сборные железобетонные лотки, типоразмеров - IO и канальные плиты, типоразмеров - 5 по серии 3.006.I-2/82 в.2-I.

Наибольшая масса монтажного элемента (панель внутренней стены) - 7 тн.

ИЗБА ОТДЕЛКА

НАРУЖНАЯ

Кирпичные участки наружных стен штукатурятся и окрашиваются под цвет панелей. Наружные панели окрашиваются кремнеорганической эмалью.

Цвет в простенках принят контрастный по отношению к цветовому тону стен.

Столярные изделия окрашиваются пентафталево-й эмалью ПФ-I15 за 2 раза.

ВНУТРЕННЯЯ

Штукатурка, окраска, облицовка глазурованной плиткой.

СЗСА ИНЖЕНЕРНОЕ ОБОРУДОВАНИЕ

Водопровод - объединенный, производственно-хозяйственно-питьевой, напор на вводе H = 20м.

Канализация - раздельная хозяйственно-дождевая.

Отопление - водяное с параметрами I30° - 70°С.

СЛУЖЕБНО - БЫТОВОЙ КОРПУС ДЛЯ ПРОДПРОМБАЗ		ТИПОВОЙ ПРОЕКТ 416-I-202.87	Лист Страница	2 4
	Вентиляция - приточно-вытяжная с механическим побуждением.		Электроосвещение - лампами накаливания и люминесцентное.	
	Горячее водоснабжение - централизованное от внешних сетей.		Устройство связи - телефонизация, пожарно-охранная сигнализация, радификация, часофикация.	
	Электроснабжение - от низковольтных сетей объекта напряжением 380/220В.	J 3NB	ВЕС СНЕГОВОГО ПОКРОВА - $\frac{100 \text{ кгс/м}^2}{0,98 \text{ кПа}}$	
J 30B	СКОРОСТНОЙ НАПОР ВЕТРА - $\frac{27 \text{ кгс/м}^2}{0,26 \text{ кПа}}$	G 2DD	КЛИМАТИЧЕСКИЕ РАЙОНЫ СССР - I, II, III, IV.	
R 2CO	СТЕПЕНЬ ОГНЕСТОЙКОСТИ - вторая.	G 2EE	ИНЖЕНЕРНО-ГЕОЛОГИЧЕСКИЕ УСЛОВИЯ - обычные.	
N 1BD	РАСЧЕТНАЯ ТЕМПЕРАТУРА НАРУЖНОГО ВОЗДУХА - минус 20°, 30°, 40°C. Минус 30°C (основное решение)			
G 3DT	ТЕХНОЛОГИЧЕСКИЙ ПРОЦЕСС			
	Служебно-бытовой корпус - двухэтажное здание в бескаркасном исполнении с несущими стенами и перегородками, объединяющее административно-бытовые помещения и лабораторию. Выполнен по цифру I 82-82. Применять в районах, где освоено производство изделий по серии I 35.			
	ПОТРЕБНОСТЬ В СЫРЬЕ И РЕСУРСАХ			
	Вода	м ³ /сут	10,20	Общее количество работающих 6I
	Тепло	$\frac{\text{Ккал/ч}}{\text{кВт}}$	$\frac{127650}{148,07}$	в том числе:
	Потребная электрическая мощность	кВт	4I,2	рабочих 28
G 3DD	РЕЖИМ РАБОТЫ И ШТАТЫ			то же в наиболее многочисленной смене -
	Количество смен		I	Коэффициент сменности I

СЛУЖЕБНО - БЫТОВОЙ КОРПУС ДЛЯ ПРОДПРОМБАЗ		ТИПОВОЙ ПРОЕКТ		Лист	3
		416-1-202.87		Страница	5
Наименование	Всего	Удель- ный по- казатель	Наименование	Всего	Удель- ный по- каза- тель
V1IA	СТОИМОСТЬ		V4KA	ЭКСПЛУАТАЦИОННЫЕ ПОКАЗАТЕЛИ	
V1IB	Общая сметная стоим- мость	тыс. руб. 112,97	V4KH	Расход Воды холодной	м3/сут 10,20
V1IL	в том числе: строительно-монтаж- ных работ	" 103,39	V4KI	Канализационные стоки	" 10,20
V1IO	Оборудования	" 9,58	V4KN	Тепла	ккал/час кВт 127650 148,07
V1IS	Стоимость строитель- но-монтажных работ на 1м2 общей площа- ди	руб. 225,99		в том числе:	
V1IR	Стоимость строитель- но-монтажных работ на 1м3 строительного объема	" 37,54		на отопление	" 57600 66,82
V1JA	ТРУДОЕМКОСТЬ			на вентиляцию	" 70050 81,25
V1JF	Построечные трудо- вые затраты	чел. дн. 1314		на горячее во- доснабжение	" -
V1JR	То же, на 1м3 строи- тельного объема	" 0,46		Тепла на отопле- ние 1м2 общей площади	" 69,9 0,02
V1JV	То же, на расчетный показатель	" 2,85	V4KK	Потребная эл. мощность	кВт 41,2
V1KA	РАСХОДЫ			ТЕХНИЧЕСКИЕ ХАРАКТЕРИСТИКИ	
V1KB	Расход строительных материалов		G3NB	Объем строитель- ный	м3 2813,3
	Цемент, приведенный к М400	т (15,1) 166,2	V1NP	Объем строитель- ный на расчетный показатель	м3 6,1
	То же на 1м2 общ. площади	" (0,019) 0,20	G3OC	Площадь застройки	м2 461,2
	Сталь приведенная к классам А1 и С38/23	" 22,2	G3OB	Общая площадь	м2 824,0
	То же, на 1м2 общей площади	" 0,03	V1OK	Общая площадь на расчетный пока- затель	м2 1,8
	То же, на расчетный показатель	" 0,05		В скобках указаны расходы без учета на сборные конструкции.	
	Бетон и железобетон	м3			
	в том числе:				
	монолитный	" 62,6			
	сборный	" 399,6			
	То же, на 1м2 общей площади	" 0,56			
	Лесоматериалы				
	Лесоматериалы приве- денные к круглому лесу	" 56,8			
	Кирпич	тыс.шт. 5,45			
	То же, на 1м2 общ. площади	" 0,007			
ДОПОЛНИТЕЛЬНЫЕ ДАННЫЕ					
За расчетный показатель принят 1 м2 площади застройки.					
B7BA	СОСТАВ ПРОЕКТНОЙ ДОКУМЕНТАЦИИ				
	Альбом I	- Архитектурно-строительные чертежи. Чертежи санитарно-технических систем и устройств.			
	Альбом II	- Строительные изделия.			
	Альбом III	- Технологические чертежи лаборатории. Электротехнические чертежи. Чертежи по связи и сигнализации.			
	Альбом IV	- Спецификация оборудования.			
	Альбом V	- Сметы.			
	Альбом VI	- Ведомость потребности в материалах.			
	Объем проектных материалов приведен к формату А-4	- 968 форматок.			
B7BA	АВТОР ПРОЕКТА				
	ГПИ-6 Минстроя СССР. 125080, А-80, Москва, Волоколамское шоссе, дом I.				
	ГСПИ Гипроторг Министерства торговли СССР. 103084, Москва, ул.Кирова, 47.				
B7BA	УТВЕРЖДЕНИЕ				
	Утвержден Госкомрезервом СССР, протокол от 01.12.87. Введен в действие Госкомрезервом СССР, приказ от 26.09.86 №192. Срок действия - 1990г.				
B7KA	ПОСТАВЩИК				
	ГПИ-6 Минстроя СССР. 125080, А-80, Москва, Волоколамское шоссе, дом I.				