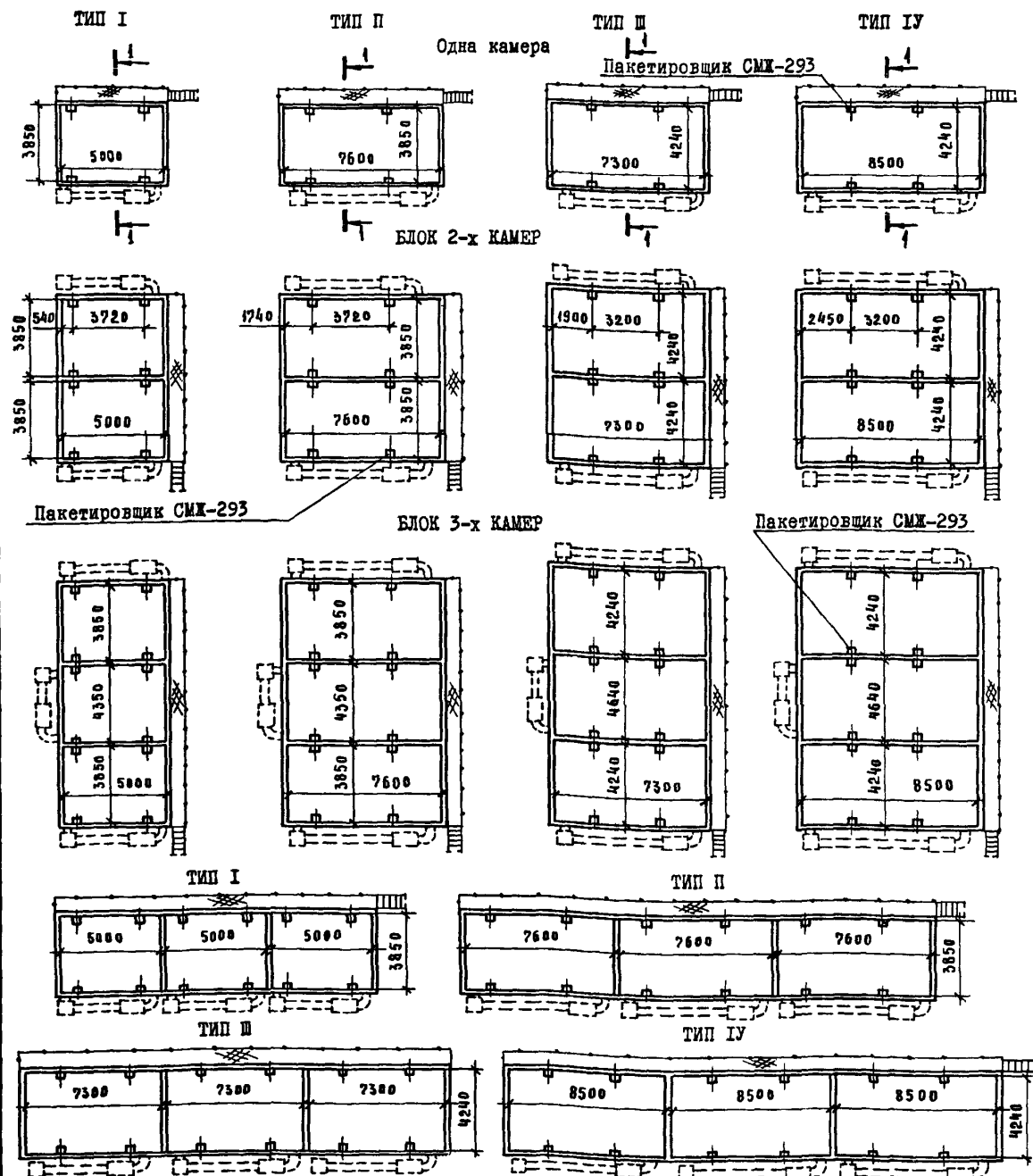


<b>СССР</b>	<b>СТРОИТЕЛЬНЫЙ КАТАЛОГ</b> <b>ЧАСТЬ 2</b> <b>ТИПОВЫЕ ПРОЕКТЫ ПРЕДПРИЯТИЙ, ЗДАНИЙ, СООРУЖЕНИЙ</b>	<b>ТИПОВЫЕ ПРОЕКТНЫЕ РЕШЕНИЯ</b> <b>409-19-04.87</b>
<b>ЦИТП</b>	<b>КАМЕРЫ ПЕРИОДИЧЕСКОГО ДЕЙСТВИЯ ДЛЯ ТЕПЛОВОЙ ОБРАБОТКИ ЖЕЛЕЗОБЕТОННЫХ ИЗДЕЛИЙ.</b> <b>ВАРИАНТ С ГАЗОВЫМ ТЕПЛОНОСИТЕЛЕМ</b>	УДК 69.002.2
ИЮЛЬ 1988		На 2-х листах На 4-х страницах Страница I



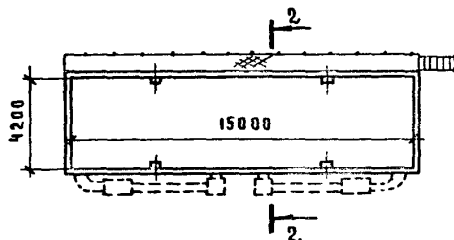
КАМЕРЫ ПЕРИОДИЧЕСКОГО ДЕЙСТВИЯ ДЛЯ ТЕПЛОВОЙ ОБРАБОТКИ  
ЖЕЛЕЗОБЕТОННЫХ ИЗДЕЛИЙ  
ВАРИАНТ С ГАЗОВЫМ ТЕПЛОНОСИТЕЛЕМ

ТИПОВЫЕ  
ПРОЕКТНЫЕ  
РЕШЕНИЯ  
409-19-04.87

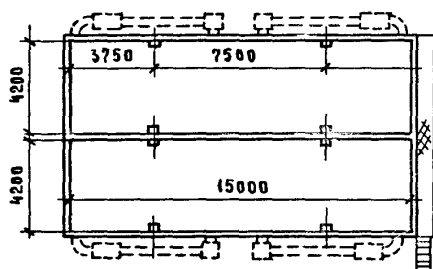
Лист I  
Страница 2

ТИП У

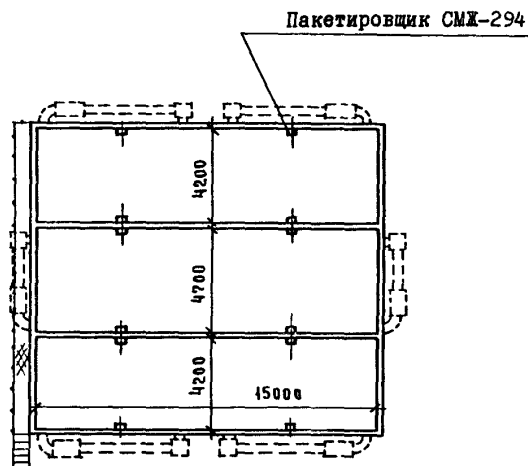
Одна камера



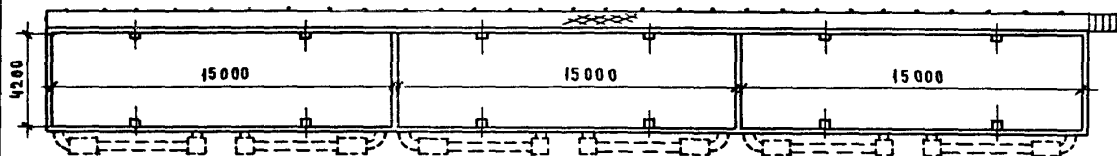
БЛОК 2-х КАМЕР



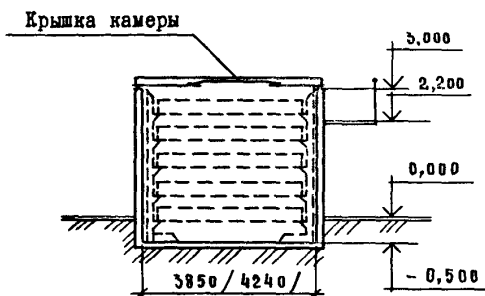
БЛОК 3-х КАМЕР



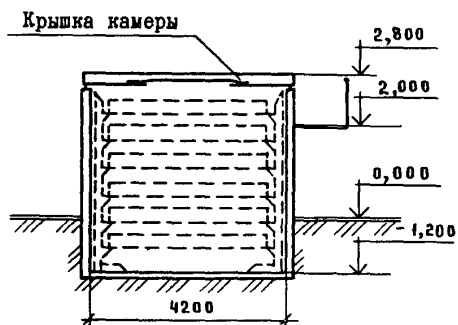
БЛОК 3-х КАМЕР



РАЗРЕЗ I-I  
( для камер типа I, П, Ш, IV )



РАЗРЕЗ 2-2  
( для камер типа У )



**КАМЕРЫ ПЕРИОДИЧЕСКОГО ДЕЙСТВИЯ  
ДЛЯ ТЕПЛОВОЙ ОБРАБОТКИ ЖЕЛЕЗОБЕТОННЫХ ИЗДЕЛИЙ  
ВАРИАНТ С ГАЗОВЫМ ТЕПЛОНОСИТЕЛЕМ**

**ТИПОВЫЕ  
ПРОЕКТНЫЕ  
РЕШЕНИЯ**  
409-19-04.87

Лист 2  
Страница 3

**D1AA ТЕХНИЧЕСКАЯ ХАРАКТЕРИСТИКА**

Камеры периодического действия для тепловой обработки железобетонных изделий из тяжелого и легкого бетонов предназначены для строительства новых цехов и реконструкции действующих предприятий строительной индустрии (заводы КПД, ЖБИ, спецжелезобетона и др.)

**D2BA СТРОИТЕЛЬНЫЕ КОНСТРУКЦИИ И ИЗДЕЛИЯ**

Днище - сборные керамзитобетонные панели по серии 1.030.1-I в.0-0, I-I, типоразмеров - 4

Фундаментные балки под пакетирующие - монолитные железобетонные, бетон В15

Стены - сборные керамзитобетонные панели, индивидуальные, типоразмеров - 4

Крышка - металлическая, индивидуальная, изоляция - минеральные плиты по ГОСТ 9573-82

Площадки - металлические, индивидуальные

Лестницы - металлические по серии 2.440-I в. I

Наибольшая масса монтажного элемента (панель днища) - I,0т

**H5UA ОТДЕЛКА**

**НАРУЖНАЯ**  
Окраска известковыми красками

**G2EE ИНЖЕНЕРНО-ГЕОЛОГИЧЕСКИЕ УСЛОВИЯ**  
Обычные

**G3DT ТЕХНОЛОГИЧЕСКИЙ ПРОЦЕСС**

Тепловая обработка железобетонных изделий производится в среде сгорания природного газа

При тепловой обработке изделий из тяжелых бетонных смесей необходима защита открытых поверхностей от испарения влаги путем нанесения пленки эмульсола

**Типы камер**

**G3BD ПРОИЗВОДСТВЕННАЯ ПРОГРАММА**

		I	II	III	IV	V
Производительность	м <sup>3</sup> /год	5040	7380	6700	6460	15500

**ПОТРЕБНОСТЬ В СЫРЬЕ И РЕСУРСАХ**

		I	II	III	IV	V
Расход газа	тыс.м <sup>3</sup> /год	52,92	76,01	71,02	74,29	150,35

**V1IA СТОИМОСТЬ**

		I	II	III	IV	V
Общая сметная стоимость	тыс.руб.	6,89	8,56	8,63	9,18	14,95

**V1II в том числе: строительно-монтажных работ**

		I	II	III	IV	V
строительно-монтажных работ	"	4,69	6,58		7,20	11,10

**V1IO оборудования**

		I	II	III	IV	V
оборудования	"	1,98	1,98		1,98	3,85

**V1IV Стоимость на расчетный показатель общая**

		I	II	III	IV	V
Стоимость на расчетный показатель общая	"	1,37	1,16	1,29	1,42	0,96

**V1JA ТРУДОЕМКОСТЬ**

**V1JF Построечные трудовые затраты**

		I	II	III	IV	V
Построечные трудовые затраты	чел.-дн.	78	102	105	113	163

**V1JV То же на расчетный показатель**

		I	II	III	IV	V
То же на расчетный показатель	"	15,5	13,8	15,7	17,5	10,5

**КАМЕРЫ ПЕРИОДИЧЕСКОГО ДЕЙСТВИЯ  
ДЛЯ ТЕПЛОВОЙ ОБРАБОТКИ ЖЕЛЕЗОБЕТОННЫХ ИЗДЕЛИЙ  
ВАРИАНТ С ГАЗОВЫМ ТЕПЛОНОСИТЕЛЕМ**

**ТИПОВЫЕ  
ПРОЕКТНЫЕ  
РЕШЕНИЯ**  
409-19-04.87

Лист 2  
Страница 4

		Типы камер				
		I	II	III	IV	V
<b>V1KA</b>	<b>РАСХОДЫ</b>					
<b>V1KB</b>	Расход строительных материалов					
	Цемент	т 8,42	14,27	14,79	16,27	26,33
	Цемент, приведенный к марке М400	" 8,31(6,16)	14,14(7,22)	14,66(7,66)	16,12(8,25)	26,13(13,49)
	Сталь	" 4,98(2,73)	6,92(3,70)	6,83(3,94)	7,33(4,23)	11,99(7,35)
	Сталь, приведенная к классам А-I и Ст.3	" 5,31	7,33	7,27	7,82	12,83
	То же на расчетный показатель	" 1,05	0,99	1,09	1,21	0,83
	Бетон и железобетон	м3 36,53	46,74	48,35	53,65	90,65
	в том числе:					
	монолитный	" 20,42	24,21	25,61	27,82	45,33
	сборный	" 16,11	22,53	22,74	25,83	45,32

**ТЕХНИЧЕСКИЕ ХАРАКТЕРИСТИКИ**

<b>G3KB</b>	Объем строительный	м3 80,32	119,0	125,06	144,55	264,96
<b>G3OB</b>	Общая площадь	м2 22,95	34,0	35,73	41,3	66,24

В скобках указана потребность строительных материалов без учета расходов на изготовление сборных изделий, конструкций.

**Д О П О Л Н И Т Е Л Ь Н Ы Е   Д А Н Н Ы Е**

Показатели приведены на одну камеру

За расчетную единицу принята I тысяча м3 бетона годовой производительности камер

Расчетных единиц по типам камер:

тип I	- 5,04
тип II	- 7,38
тип III	- 6,7
тип IV	- 6,46
тип V	- 15,5

Сметная документация составлена в нормах и ценах 1984г.

**B7EA   С О С Т А В   П Р О Е К Т Н О Й   Д О К У М Е Н Т А Ц И И**

Альбом I	Пояснительная записка Технологические чертежи Электротехнические чертежи
Альбом II	Конструкции железобетонные Конструкции металлические Отопление и вентиляция
часть I	Камеры типа I, II, III
часть II	Камеры типа IV, V
Альбом III	Строительные изделия
Альбом IV	Задание заводу-изготовителю щита
Альбом V	Спецификации оборудования
Альбом VI	Сметы части I, 2, 3, 4, 5
Альбом VII	Ведомости потребности в материалах

Объем проектных материалов, приведенных к формату А4 - 2006 форматок

<b>B7BA</b>	<b>АВТОР ПРОЕКТА</b>	ВГПИ "Гипростроммаш", 103287, Москва, 2-я Хуторская ул. 38а
<b>B7BA</b>	<b>УТВЕРЖДЕНИЕ</b>	утвержден Госстроем СССР, протокол от 12.II.86г. № АЧ-75 Введен в действие ВГПИ "Гипростроммаш", приказ от 22.09.87г. № 89  Срок действия типовых проектных решений 1991г.

<b>B7KA</b>	<b>ПОСТАВЩИК</b>	Киевский филиал ЦИТИ, 252057, Киев-57, ул. Эжена Потье, 12  Инв. №                      Катал. л. № 060375
-------------	------------------	--