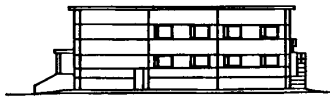
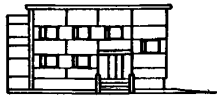


СССР	СТРОИТЕЛЬНЫЙ КАТАЛОГ ЧАСТЬ 2 ТИПОВЫЕ ПРОЕКТЫ ПРЕДПРИЯТИЙ, ЗДАНИЙ И СООРУЖЕНИЙ	ТИПОВОЙ ПРОЕКТ 416-I-195.87
ЦИТП	АДМИНИСТРАТИВНО-БЫТОВЫЕ ПОМЕЩЕНИЯ ДЛЯ ОПОРНОЙ БАЗЫ СПЕЦИАЛИЗИРОВАННОЙ ПЕРЕДВИЖНОЙ МЕХАНИЗИРОВАННОЙ КОЛОННЫ С ОБЪЕМОМ МОНТАЖНЫХ РАБОТ 2 МЛН.РУБ.В ГОД	УДК 725.4.057
ИЮЛЬ 1988		На 2-х листах На 4-х страницах Страница I

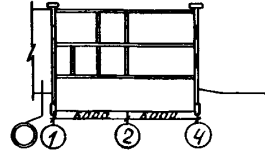
ФАСАД А-Г



ФАСАД I-4

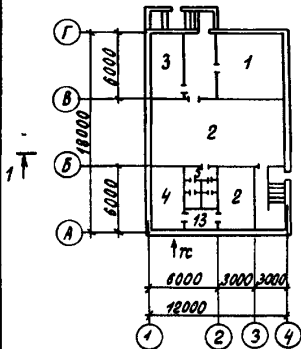


РАЗРЕЗ I-I

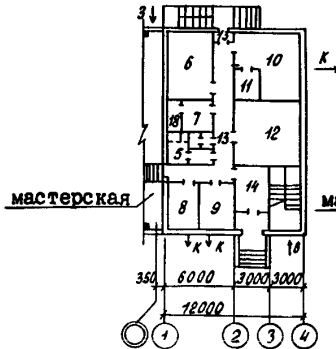


6.820
3.000
0.000
1.200
2.300

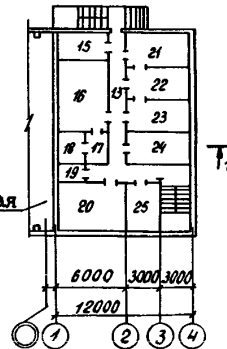
ПЛАН НА ОТМ.-2,100;-2,500



ПЛАН НА ОТМ.0,000



ПЛАН НА ОТМ.3,000



ЭКСПЛИКАЦИЯ ПОМЕЩЕНИЙ

Но-мер	Наименование	Площадь м2	Но-мер	Наименование	Площадь м2
1	Комната общественных организаций	35,1	14	Вестибюль	11,8
2	Помещение техподполья	157,8	15	Главный инженер	10,1
3	Венткамера	16,4	16	Мужской гардероб уличной домашней и специальной одежды для групп Iб, в; Пб, д; Шб	25,9
4	Тепловой узел	16,9	17	Преддушевая	3,9
5	Санузлы	18,9	18	Душевая	8,1
6	Красный уголок и кабинет по технике безопасности	22,9	19	Инвентарная	3,6
7	Женский гардероб уличной домашней и специальной одежды для групп Iб, Шб	7,3	20	Отдел снабжения	24,7
8	Медкомната	12,4	21	Начальник СПМК	16,7
9	Мастер, инженер-энергетик	12,5	22	Инженер по кадрам. Секретарь	16,5
10	Подсобные помещения	27,9	23	Планово-производственный отдел	17,0
11	Моечная	5,4	24	Бухгалтерия	16,3
12	Обеденный зал на 16 мест	34,5	25	Главный механик, инженер по технике безопасности	12,0
13	Коридоры и тамбуры	61,3			

АДМИНИСТРАТИВНО-БЫТОВЫЕ ПОМЕЩЕНИЯ ДЛЯ ОПОРНОЙ БАЗЫ СПЕЦИАЛИЗИРОВАННОЙ ПЕРЕДВИЖНОЙ МЕХАНИЗИРОВАННОЙ КОЛОННЫ С ОБЪЕМОМ МОНТАЖНЫХ РАБОТ 2 МЛН.РУБ. В ГОД		ТИПОВОЙ ПРОЕКТ 416-I-195.87	Лист I Страница 2
02BA СТРОИТЕЛЬНЫЕ КОНСТРУКЦИИ И ИЗДЕЛИЯ	<i>HSVA</i>	ОТДЕЛКА НАРУЖНАЯ	Фактурный слой стеновых панелей с отделкой в заводских условиях. Участки кирпичных вставок штукатурятся цементно-песчаным раствором.
Фундаменты - ленточные блоки бетонные по ГОСТ 13579-78. Типоразмеров-8. Плиты фундаментов - сборные железобетонные по ГОСТ 13580-80. Типоразмеров-2.		ВНУТРЕННЯЯ	Стены и потолки окрашиваются клеевыми, масляными, водоземлюсионными красками. Столярные изделия окрашиваются масляной краской.
Стены - панели из легких бетонов по шифру 182-82, вып. I-3, I-4. Типоразмеров-24. Цокольные панели по шифру 182-82, вып. I-1, I-4. Типоразмеров-6.		ИНЖЕНЕРНОЕ ОБОРУДОВАНИЕ	Водопровод - хозяйственно-питьевой, напор на вводе 0,15МПа; расход воды 1,72 л/с.
Плиты покрытия и перекрытия - сборные железобетонные по шифру 182-82, вып. 4-1. Типоразмеров-15.	<i>CSGA</i>		Канализация - производственно-бытовая и дождевая.
Перегородки - сборные железобетонные по шифру 182-82, вып. 3-1. Типоразмеров-11.			Отопление - местными нагревательными приборами. Теплоноситель - перегретая вода с параметрами T-150-70°C.
Перегородки - гипсобетонные по ГОСТ 6428-74 и кирпичные.			Вентиляция - приточно-вытяжная с механическим побуждением и естественная.
Кровля - плоская, из 4-х слоев рубероида на битумно-резиновой мастике.			Горячее водоснабжение - от внешних тепловых сетей.
Лестницы - сборные железобетонные по шифру 182-82, вып. 5-1. Типоразмеров-2. Металлические - по серии 1.450.3-3 вып. I Типоразмеров-1.			Электроснабжение - от отдельностоящей трансформаторной подстанции. Напряжение 380/220В.
Полы - керамическая плитка, линолеум, цементный раствор, поливинилцелатные мастичные			Устройства связи - телефон, пожарная сигнализация, радио, электрочасофикация.
Окна - деревянные по серии I.136.5-16, часть I и 2. Типоразмеров-1.			
Двери наружные - деревянные по серии I.136.5-19. Типоразмеров-3.			
Двери внутренние - по серии I.136-10. Типоразмеров-10.			
Наибольшая масса монтажного элемента (цокольная панель) - 5,60т			
0308 СКОРОСТНОЙ НАПОР ВЕТРА - $\frac{27 \text{ кгс/м}^2}{0,27 \text{ мПа}}$	<i>03NB</i>	ВЕС СНЕГОВОГО ПОКРОВА	$\frac{100 \text{ кгс/м}^2}{1,0 \text{ мПа}}$
02CO СТЕПЕНЬ ОГНЕСТОЙКОСТИ - вторая			
0180 РАСЧЕТНАЯ ТЕМПЕРАТУРА НАРУЖНОГО ВОЗДУХА минус 20,30 (основное решение), 40°C	<i>G2EE</i>	ИНЖЕНЕРНО-ГЕОЛОГИЧЕСКИЕ УСЛОВИЯ -	- обычные
0200 КЛИМАТИЧЕСКИЕ ПОДРАЙОНЫ СССР - IВ; II, III.			

АДМИНИСТРАТИВНО-БЫТОВЫЕ ПОМЕЩЕНИЯ ДЛЯ ОПУРНОЙ БАЗЫ СПЕЦИАЛИЗИРОВАННОЙ ПЕРЕДВИЖНОЙ МЕХАНИЗИРОВАННОЙ КОЛОННЫ С ОБЪЕМОМ МОНТАЖНЫХ РАБОТ 2 МЛН.РУБ.В ГОД				ТИПОВОЙ ПРОЕКТ 416-I-195.87		Лист 2 Страница 3	
Наименование	Всего	Удельн. показа- тель		Наименование	Всего	Удельн. показа- тель	
V1A	СТОИМОСТЬ			V4K	ЭКСПЛУАТАЦИОННЫЕ ПОКАЗАТЕЛИ		
V1B	Общая сметная стои- мость	тыс. 63,38 руб.	-	V4KH	Расход воды	м3/ч 3,42	-
	в том числе:				холодной	м3/сут 3,80	-
V1L	строительно-монтаж- ных работ	то же 58,38	-		горячей	" 2,40	-
V1O	оборудования и ме- бели	" 5,00	-	V4K	Канализационные стоки	" 6,20	-
V1S	Стоимость строи- тельно-монтажных работ 1м2 общей площади	руб. -	93,66	V4KN	тепла	ккал/ч 62620 кВт 72,75	-
V1R	То же, 1м3 строи- тельного объема	" -	26,36		в том числе: на отопление	то же 34700 40,3	-
V1V	Стоимость общая на расчетный показа- тель	" -	1111,9		на вентиляцию	" 29450 34,22	-
V4A	ТРУДОЕМКОСТЬ				на горячее водоснаб- жение	" 85200 98,83	-
V4F	Построечные трудо- вые затраты	чел.- дн. 1203,4	-		Тепла на отопление 1м2 общей площади	- 55,67 0,07	-
V4S	То же, на 1м2 общей площади	то же -	1,93	V4KK	Потребная электри- ческая мощность	кВт 38,0	-
V4R	То же, на 1м3 строи- тельного объема	" -	0,54		ТЕХНИЧЕСКИЕ ХАРАКТЕРИСТИКИ		
V4V	То же, на расчет- ный показатель	" -	21,11	G3NB	Объем строительный здания	м3 2215	-
V4A	РАСХОДЫ				в том числе: подземной части	" 547,4	-
V4K3	Расход строительных материалов			V4NP	Объем строительный на расчетный показа- тель	" -	38,86
	Цемент	т 113,49	-	G3OC	Площадь застройки	м2 244,5	-
	Цемент, приведенный к марке 400	" III,50 (94,29)	-	G3OB	Общая площадь	" 623,3	-
	То же, на 1м2 общей площади	" -	0,18		в том числе: подземной части	" 207,0	-
	То же, на расчетный показатель	" -	1,96	V4OK	Общая площадь на расчетный показатель	" -	10,94
	Сталь	6,48			ПОТРЕБНОСТЬ В ЭНЕРГОРЕСУРСАХ		
	Сталь, приведенная к классам А-I и С38/23	" 6,59 (4,71)			Электроэнергия	МВт.ч/год 22,2	
	То же, на 1м2 общей площади	" -	0,01		Тепла	ГДж/год 961	
	То же, на расчетный показатель	" -	0,12				
	Бетон и железобетон	м3 437,53	-				
	в том числе:						
	монолитный	" 87,1	-				
	сборный тяжелый	" 152,94	-				
	сборный легкий	" 197,49	-				
	То же, на 1м2 общей площади	" -	0,702				
	То же, на расчетный показатель	" -	7,68				
	Лесоматериалы	" 23,29	-				
	Лесоматериалы, приве- денные к круглому лесу	" 38,61	-				
	Кирпич	тыс. 14,45	-				
	То же, на 1м2 общей площади	шт. -	0,02				

АДМИНИСТРАТИВНО-БЫТОВЫЕ ПОМЕЩЕНИЯ
 ДЛЯ ОПОРНОЙ БАЗЫ СПЕЦИАЛИЗИРОВАННОЙ ПЕРЕДВИЖНОЙ
 МЕХАНИЗИРОВАННОЙ КОЛОННЫ С ОБЪЕМОМ МОНТАЖНЫХ РАБОТ
 2МЛН.РУБ.В ГОД

ТИПОВОЙ ПРОЕКТ
 416-I-195.87

Лист 2
 Страница 4

ДОПОЛНИТЕЛЬНЫЕ ДАННЫЕ

Сметная документация составлена в нормах и ценах 1984 г.

Показатели приведены для условий строительства при температуре наружного воздуха минус 30°

За расчетный показатель принят I работающий.

Настоящий типовый проект разработан взамен типового проекта 416-I-90.

В7FA СОСТАВ ПРОЕКТНОЙ ДОКУМЕНТАЦИИ

- Альбом I - Пояснительная записка. Архитектурные решения.
 Конструкции железобетонные. Отопление и вентиляция.
 Внутренние водопровод и канализация. Силовое электрооборудование.
 Электрическое освещение.
 Автоматизация вентсистем. Связь и сигнализация.
 Задания на изготовление комплектных устройств.
- Альбом 2 - Строительные изделия.
- Альбом 3 - Спецификации оборудования.
- Альбом 4 - Ведомости потребности в материалах.
- Альбом 5 - Сметы.
- Альбом 6 - Проектная документация на перевод технического подполья для использования под ПРУ.
 Объем проектных материалов, приведенных к формату А4-812 форматок.

В7BA АВТОР ПРОЕКТА Гипросельстройиндустрия, г.Калинин, 170640, пр.Чайковского,д.9

В7HA УТВЕРЖДЕНИЕ Утвержден Минсельстроем СССР, протоколом от 18.12.85

Введен в действие институтом Гипросельстройиндустрия,
 приказ № 199 от 22.10.1987. Срок действия - 1990 год.

В7КА ПОСТАВЩИК Минский филиал ЦИТП, 220600, Минск, ул.Карла Маркса,32

Инв. № 23074

Катал.л.№ 061399