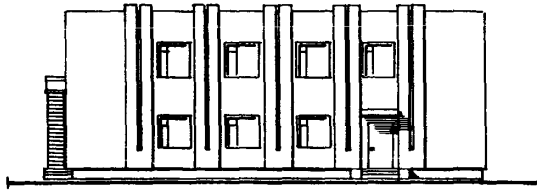


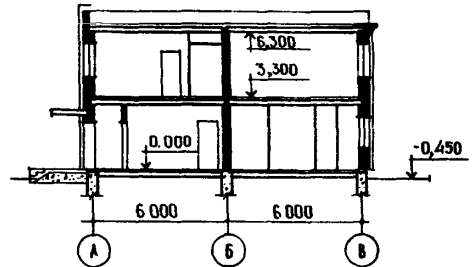
СССР	СТРОИТЕЛЬНЫЙ КАТАЛОГ ЧАСТЬ 2 ТИПОВЫЕ ПРОЕКТЫ ПРЕДПРИЯТИЙ, ЗДАНИЙ И СООРУЖЕНИЙ	ТИПОВОЙ ПРОЕКТ 416-I-208.87
ЦИТП	КОНТОРА ЛЕСХОЗА И ЛМС ДЛЯ СРЕДНЕЕВРОПЕЙСКОЙ ЧАСТИ СССР СТЕНЫ КИРПИЧНЫЕ	УДК 725.23
ИЮЛЬ 1988		На 2-х листах На 3-х страницах Страница I

ФАСАД I-3

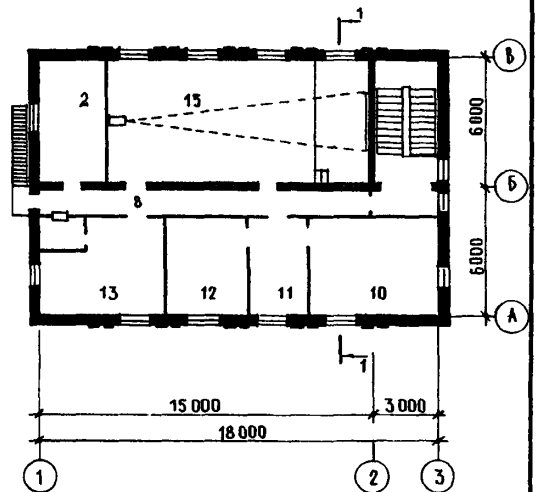
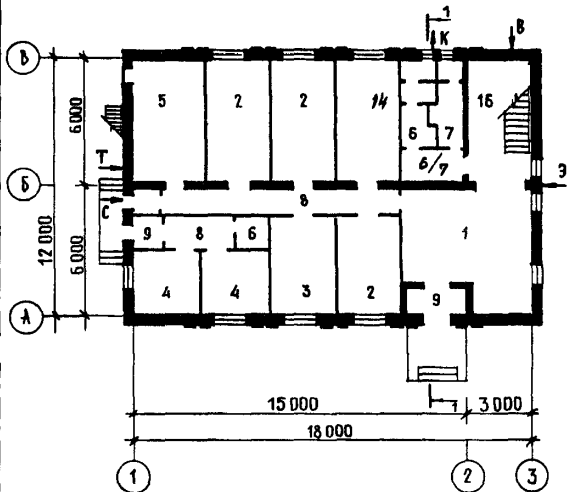


ПЛАН НА ОТМ. 0,000

РАЗРЕЗ I-I



ПЛАН НА ОТМ. 3,300



ЭКСПЛИКАЦИЯ ПОМЕЩЕНИЙ

Но- мер	Наименование	Площадь, м ²	Но- мер	Наименование	Площадь, м ²
1	Вестибюль	29,4	9	Тамбурн	5,1
2	Рабочие комнаты	62,8	10	Кабинет директора	25,3
3	Комната обществ. организаций	12,4	11	Приемная	11,1
4	Помещение для приезжих	16,1	12	Кабинет главного лесничего	15,6
5	Венткамера	17,0	13	Бухгалтерия	23,8
6,7	Мужской и женский санузлы	17,3	14	Аппаратная	17,3
8	Коридоры	42,0	15	Зал собраний на 60 мест	68,1
			16	Лестничная клетка	20,5

КОНТОРА ЛЕСХОЗА И ЛМС ДЛЯ СРЕДНЕЕВРОПЕЙСКОЙ ЧАСТИ СССР
СТЕНЫ КИРПИЧНЫЕ

ТИПОВОЙ ПРОЕКТ
416-I-208.87

Лист I
Страница 2

В2ВА СТРОИТЕЛЬНЫЕ КОНСТРУКЦИИ И ИЗДЕЛИЯ

Фундаменты - ленточные, бутобетонные, бут марки - 200, бетон класса В7,5.

Вариант - сборные блоки по ГОСТ 13579-78, типоразмеров - 12, плиты фундаментные по ГОСТ 13580-85, типоразмеров - 8

Перекрытия - сборные железобетонные панели по серии I.14I-I, вып.64, типоразмеров - 2.

Покрытия - сборные железобетонные панели по серии I.14I-I, вып.64, типоразмеров - I.

Стены - кирпичные

Перегородки - кирпичные и сборные гипсокартонные по серии I.23I.9-10, вып.I.

Кровля - рулонная плоская 4-х слойная на битумной мастике. Утеплитель ячеистый бетон $\gamma=400$ кг/м³.

Лестницы - сборные железобетонные марши по серии I.25I.I-4, вып.I, типоразмеров - I и площадки по серии I.252.I-4, вып.I, типоразмеров - I; металлические по серии I.450.3-3, типоразмеров - I.

Полы - линолеум, керамическая плитка, мозаичные, цементно-песчаные.

Окна - по ГОСТу 11214-86, типоразмеров - 3.

Двери - по серии I.I36.5-19, типоразмеров - 2; по серии I.I36-10, типоразмеров - 4; по ГОСТу 11214-86, типоразмеров - I.

Наибольшая масса монтажного элемента (панель покрытия) - 2,8 т

ПОТРЕБНОСТЬ В РЕСУРСАХ

(годовые расходы)

Вода	м ³	611
Тепло	ГДж	611,7
Электроэнергия	МВтч	12,0

Ж30В НОРМАТИВНОЕ ЗНАЧЕНИЕ ВЕТРОВОГО ДАВЛЕНИЯ - $\frac{0,23\text{кПа}}{23\text{кгс/м}^2}$

В2С0 СТЕПЕНЬ ОГНЕСТОЙКОСТИ - пятая

Н1В0 РАСЧЕТНАЯ ТЕМПЕРАТУРА НАРУЖНОГО ВОЗДУХА - минус 20°C, -30°C (основной вариант), - 40°C

Н5ВА ОТДЕЛКА НАРУЖНАЯ

Отделка фасадов выполняется из лицевого кирпича с расшивкой швов.

Покость штукатурится цементным раствором с последующей покраской силикатной краской.

Оконные и дверные откосы штукатурятся известково-цементным раствором.

Все столярные изделия окрашиваются масляной краской за 2 раза.

ВНУТРЕННЯЯ

Затирка швов, гипсовая штукатурка, мокрая штукатурка, побелка клеевой краской, известковая побелка, окраска клеевой краской, масляная покраска, глазурированная плитка, водоземлюсионная покраска.

С3СА ИНЖЕНЕРНОЕ ОБОРУДОВАНИЕ

Водопровод - от наружных сетей хозяйственно-питьевой. Напор на вводе Н=12,0 м.

Канализация - бытовая в наружную сеть.

Отопление - централизованное. Теплоноситель - вода с параметрами 130°-70°C от внешних сетей.

Горячее водоснабжение - централизованное от внешних сетей.

Вентиляция - приточно-вытяжная с механическим побуждением.

Электрообеспечение - от низковольтных сетей напряжением 380/220 В.

Слаботочные устройства - телефонная связь, радиотрансляционная сеть, телевидение.

Ж30В НОРМАТИВНОЕ ЗНАЧЕНИЕ ВЕСА СНЕГОВОГО ПОКРОВА - $\frac{1,0\text{кПа}}{100\text{кгс/м}^2}$

Г2ЕЕ КЛИМАТИЧЕСКИЕ РАЙОНЫ СССР - I, II, III

Г2ЕЕ ИНЖЕНЕРНО-ГЕОЛОГИЧЕСКИЕ УСЛОВИЯ - обычные

КОНТОРА ЛЕСХОЗА И ЛМС ДЛЯ СРЕДНЕЕВРОПЕЙСКОЙ ЧАСТИ СССР
СТЕНЫ КИРПИЧНЫЕ

ТИПОВОЙ ПРОЕКТ
416-I-208.87

Лист 2
Страница 3

Наименование				Всего	Удельн. показа- тель	Наименование				Всего	Удельн. показа- тель	
V1IA	СТОИМОСТЬ					V4KA	ЭКСПЛУАТАЦИОННЫЕ ПОКАЗАТЕЛИ					
V1IB	Общая сметная стои-	тыс.		50,76	-	V4KH	Расход					
	мость	руб.					воды	м ³ /ч	0,11	-		
	В том числе:						холодной	м ³ /сут	2,35	-		
V1IL	строительно-монтаж-	то же		46,03	-		горячей	то же	0,24	-		
	ных работ	"		4,73	-	V4KI	Канализационные					
V1IO	оборудования						стоки	"	0,588	-		
V1IS	Стоимость строи-					V4KN	Тепла					
	тельно-монтажных	руб.		-	III,72			ккал/ч	63440	-		
	работ Im2 общей							Вт	73593	-		
V1IR	площади здания						в том числе:					
	Стоимость строи-						на отопление	то же	35670	-		
	тельно-монтажных	"		-	27,96				41380	-		
	работ на Im3 строи-									-		
	тельного объема	"		-	2030					-		
V1IV	Стоимость общая на									-		
	расчетный показатель	"		-						-		
V1JA	ТРУДОЕМКОСТЬ									-		
V1JF	Построечные трудовые	чел.-час		5228	-					-		
	затраты									-		
V1JR	То же, на Im3 строи-	то же		-	3,18					-		
	тельного объема	"		-	209,12					-		
V1JV	То же, на расчетный	"		-						-		
	показатель	"		-						-		
V1KA	РАСХОДЫ									-		
V1KB	Расход строительных									-		
	материалов									-		
	Цемент, приведенный	т		53,09(29,93)	-	V4KK	Потребная электри-					
	к M400						ческая мощность	кВт	12,5	-		
	То же, на Im2 общей	"		-	0,13		ТЕХНИЧЕСКИЕ ХАРАКТЕРИСТИКИ					
	площади					G3NB	Объем строитель-					
	То же, на расчетный	"					ный	м ³	1646,2	-		
	показатель									-		
	Сталь			2,95(0,164)	-	V1NP	Объем строительный					
	Сталь, приведенная к	"		5,08	-		на расчетный пока-	"	-	65,85		
	классам А-I и Ст.3						затель					
	То же, на Im2 общей	"		-	0,01	G3OC	Площадь застройки					
	площади							м ²	-	-		
	То же, на расчетный	"		-	0,20	G3OB	Общая площадь					
	показатель							"	412,0	-		
	Бетон и железобетон	м ³		133,82	-	V1OK	Общая площадь на					
	в том числе:						расчетный показате-	"	-	16,48		
	сборный	"		66,82	-							
	То же, на Im2 общей						В скобках указана потребность в строи-					
	площади						тельных материалах без учета расходов					
	То же, на расчетный	"		-	0,32		на изготовление сборных изделий и конст-					
	показатель						рукций.					
	Лесоматериалы			13,9	-							
	Лесоматериалы, при-	"										
	веденные к круглому	"		20,9	-							
	лесу	тыс.шт		92,7	-							
	Кирпич											
	То же, на Im2 общей	"		-	0,23							
	площади											

ДОПОЛНИТЕЛЬНЫЕ ДАННЫЕ

Настоящий проект разработан взамен типового проекта 416-I-145.83. За расчетный показатель конторы принят I служажий. (Всего 25 расчетных единиц). Сметная документация составлена в нормах и ценах 1984 г.

В7EA СОСТАВ ПРОЕКТНОЙ ДОКУМЕНТАЦИИ

Альбом I - Общая пояснительная записка. Архитектурные решения. Конструкции железобетонные. Внутренние водопровод и канализация. Отопление и вентиляция. Электрооборудование. Связь и сигнализация. Автоматизация отопления и вентиляции.

Альбом II - Спецификация оборудования.

Альбом III - Ведомости потребности в материалах.

Альбом IV - Сметы.

В7BA АВТОР ПРОЕКТА - институт "Совзгипролесхоз", 113812, Москва, ГСП-230, ул.Льсиновская, 44

В7BA УТВЕРЖДЕНИЕ Утвержден Гослесхозом СССР, протокол от 03.12.87г. № 34
Введен в действие институтом "Совзгипролесхоз", приказ от 15.01.88г. № 8
Срок действия типового проекта - 1993г.

В7CA ПОСТАВЩИК Институт "Совзгипролесхоз", 113812, Москва, ГСП-230, ул.Льсиновская, 44