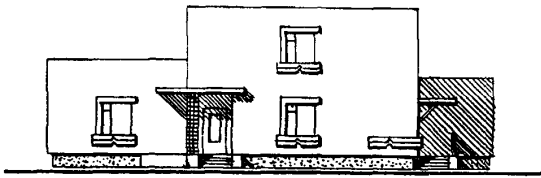
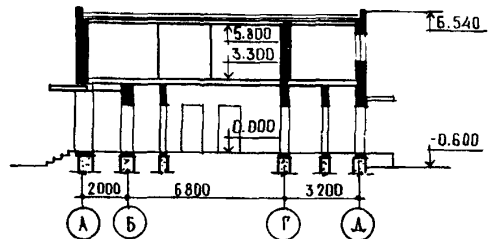


<b>СССР</b>	СТРОИТЕЛЬНЫЙ КАТАЛОГ ЧАСТЬ 2 ТИПОВЫЕ ПРОЕКТЫ ПРЕДПРИЯТИЙ, ЗДАНИЙ И СООРУЖЕНИЙ	ТИПОВОЙ ПРОЕКТ 416-I-209.87
	<b>ЦИТП</b>	УДК 725.23
ИЮЛЬ <b>1988</b>	ДОМ ЛЕСНИЧЕСТВА С КВАРТИРОЙ В ДВУХ УРОВНЯХ	На 2-х листах На 3-х страницах Страница I

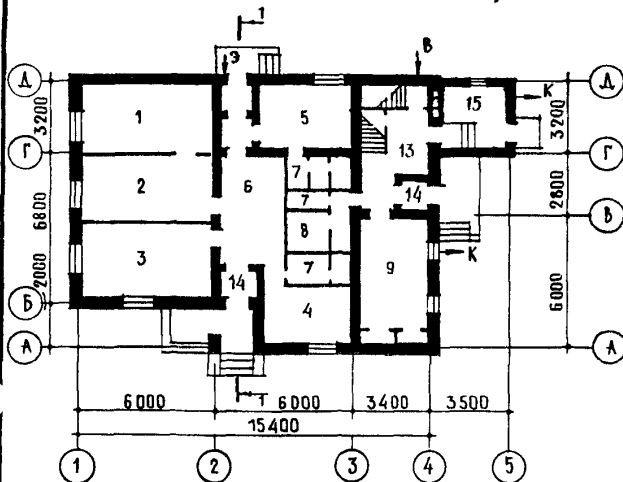
ФАСАД I-5



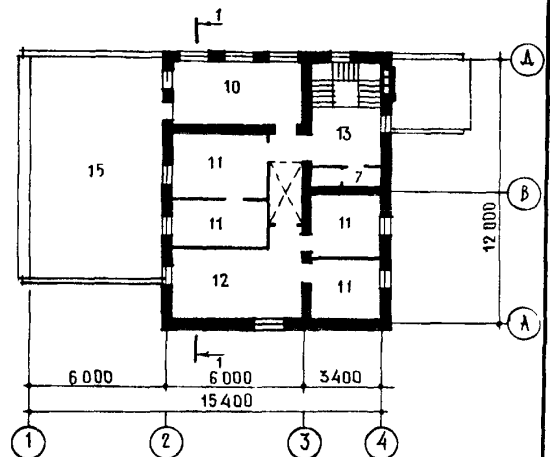
РАЗРЕЗ I-I



ПЛАН НА ОТМ. 0,000

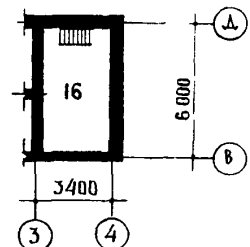


ПЛАН НА ОТМ. 3,300



ЭКСПЛИКАЦИЯ ПОМЕЩЕНИЙ

Но- мер	Наименование	Площадь, м <sup>2</sup>	Но- мер	Наименование	Площадь, м <sup>2</sup>
1	Кабинет лесничего	17,5	9	Кухня-столовая	14,7
2	Рабочая комната	17,3	10	Веранда	16,4
3	Комната лесотехнической пропаганды	19,6	11	Спальни	36,5
4	Бухгалтерия	10,1	12	Общая комната	19,2
5	Комната для приезжих	12,6	13	Вестибюль, коридор	26,0
6	Вестибюль	17,1	14	Тамбуры	3,6
7	Уборные	12,3	15	Подсобное помещение	8,0
8	Ванная	4,6	16	Подвал	16,8

ПЛАН ПОДВАЛА  
НА ОТМ. - 2,200

ДОМ ЛЕСНИЧЕСТВА С КВАРТИРОЙ В ДВУХ УРОВНЯХ

ТИПОВОЙ ПРОЕКТ  
416-I-209.87Лист I  
Страница 2

## D2BA СТРОИТЕЛЬНЫЕ КОНСТРУКЦИИ, ИЗДЕЛИЯ

Фундаменты - ленточные, бутобетонные,  
бут марки 200, бетон класса В7,5  
Вариант - сборные блоки по ГОСТ 13579-78,  
типоразмеров - 9; плиты фундаментные по  
ГОСТ 13580-85, типоразмеров - 7  
Перекрытия - сборные железобетонные панели  
по серии I.I4I-I, вып.64, типоразмеров - 2;  
вып.60, типоразмеров - 3  
Покрытия - сборные железобетонные панели  
по серии I.I4I-I, вып.64, типоразмеров - 2  
Стены - кирпичные  
Перегородки - кирпичные  
Кровля - рулонная плоская, 4-х слойная на  
битумной мастике.  
Утеплитель ячеистый бетон  $\gamma \leq 400 \text{ кг/м}^3$   
Лестницы - деревянные  
Полы - линолеум, керамическая плитка, доща-  
тые, цементно-песчаные  
Окна - по ГОСТ II2I4-86, типоразмеров - 2  
Двери - по ГОСТ 24698-8I, типоразмеров - 2,  
по серии I.I36-IO, типоразмеров - 7;  
по ГОСТ II2I4-86, типоразмеров - I.  
Наибольшая масса монтажного элемента (па-  
нель покрытия) - 2,8 т

ПОТРЕБНОСТЬ В РЕСУРСАХ  
(годовые расходы)

Вода	м <sup>3</sup>	1282
Тепло	ГДж	246,4
Электроэнергия	МВтч	II,6

J30B НОРМАТИВНОЕ ЗНАЧЕНИЕ  
ВЕТРОВОГО ДАВЛЕНИЯ -  $0,23 \text{ кПа}$   
 $23 \text{ кгс/м}^2$ 

B2CO СТЕПЕНЬ ОГНЕСТОЙКОСТИ - пятая

N1BD РАСЧЕТНАЯ ТЕМПЕРАТУРА НАРУЖНОГО ВОЗДУХА -  
- минус 20,30,40°CH5BA ОТДЕЛКА  
НАРУЖНАЯ

Наружные стены выполняются из  
обыкновенного кирпича марки "75"  
на растворе "25". Отделка фасадов  
выполняется из лицевого кирпича

Цоколь штукатурится цементным  
раствором под рваный камень

Оконные и дверные откосы штука-  
турятся известково-цементным рас-  
твором

Все столярные изделия окраши-  
ваются масляной краской за 2 раза

## ВНУТРЕННЯЯ

Затирка швов, побелка клеевой  
краской, известковая побелка, гип-  
совая штукатурка

Окраска клеевой краской, мок-  
рая штукатурка, масляная покраска,  
глазурованная плитка

## C3GA ИНЖЕНЕРНОЕ ОБОРУДОВАНИЕ

Водопровод-хозяйственно-питье-  
вой от наружных сетей

Напор на вводе H=12,0 м

Канализация - бытовая в наруж-  
ную сеть

Отопление - местное водяное от  
котла КЧМ-2. Теплоноситель - вода  
с температурой T=95-70°C

Вентиляция - естественная

Горячее водоснабжение - местное  
с температурой воды T=65°C от  
колонки

Электроснабжение - от внешней  
сети напряжением 380/220 В

Слаботочные устройства - теле-  
фонная связь, радиотрансляционная  
сеть, телевидение и охранная сиг-  
нализация

J3WB НОРМАТИВНОЕ ЗНАЧЕНИЕ -  $1,0 \text{ кПа}$   
B5CA СНЕГОВОГО ПОКРОВА  $100 \text{ кгс/м}^2$ 

G2DD КЛИМАТИЧЕСКИЕ РАЙОНЫ СССР - I, II, III

G2EE ИНЖЕНЕРНО-ГЕОЛОГИЧЕСКИЕ УСЛОВИЯ -  
- обычные

ДОМ ЛЕСНИЧЕСТВА С КВАРТИРОЙ В ДВУХ УРОВНЯХ

ТИПОВОЙ ПРОЕКТ  
416-1-209.87Лист 2  
Страница 3

Наименование		Всего	Удельн. показател	Наименование		Всего	Удельн. показател
V1IA	СТОИМОСТЬ			V4KA	ЭКСПЛУАТАЦИОННЫЕ ПОКАЗАТЕЛИ		
V1IB	Общая сметная стоимость	тыс. руб. 38,86	-	V4KH	Расход воды холодной	м <sup>3</sup> /ч 0,67 м <sup>3</sup> /сут 3,56	-
V1IL	в том числе: строительные-монтажные работ	то же 38,47	-	V4KI	Канализационные стоки	" 0,81	-
V1IO	оборудования	" 0,39	-	V4KN	Тепла	ккал/ч 24360 кВт 28,260	-
V1IS	Стоимость строительно-монтажных работ Im2 общей площади здания	руб. - 158,31			в том числе:		
V1IR	Стоимость строительно-монтажных работ на Im3 строительного объема	" - 36,47			на отопление	то же 24360 28,260	-
V1IV	Стоимость общая на расчетный показатель	" - 7772		V4KK	Тепла на отопление Im2 общей площади	" 100,25 0,116	
V1JA	ТРУДОЕМКОСТЬ			V4KL	Потребная электрическая мощность	кВт 9,7	-
V1JF	Построенные трудовые затраты	чал.-час 6432	-		ТЕХНИЧЕСКИЕ ХАРАКТЕРИСТИКИ		
V1JR	То же, на Im3 строительного объема	то же - 6,10		G3NB	Объем строительный	м <sup>3</sup> 1054,7	-
V1JV	То же, на расчетный показатель	" - 1286		V1NP	Объем строительный на расчетный показатель	" 218,66	
V1KA	РАСХОДЫ			G3OC	Площадь застройки	м <sup>2</sup> 201,6	-
V1KB	Расход строительных материалов			G3OB	Общая площадь	" 243,0	-
	Цемент, приведенный к М400	т 56,95(45,42)-		V1OK	Общая площадь на расчетный показатель	" - 52,88	
	То же, на Im2 общей площади	" - 0,23			В скобках указана потребность в строительных материалах без учета расходов на изготовление сборных изделий и конструкций		
	То же, на расчетный показатель	" - 11,39					
	Сталь	1,55(0,19) -					
	Сталь, приведенная к классам А-1 и Ст.3	" 2,74					
	То же, на Im2 общей площади	" - 0,01					
	То же, на расчетный показатель	" - 0,50					
	Бетон и железобетон	м <sup>3</sup> 122,21	-				
	в том числе:						
	сборный	" 40,17	-				
	То же, на Im2 общей площади	" - 0,51					
	То же, на расчетный показатель	" - 24,84					
	Лесоматериалы	" 19,94					
	Лесоматериалы, приведенные к круглому лесу	" 30,01	-				
	Кирпич	тыс.шт 88,1	-				
	То же, на Im2 общей площади	" - 0,36					

## ДОПОЛНИТЕЛЬНЫЕ ДАННЫЕ

Настоящий проект разработан взамен типового проекта 411-1-113.83. За расчетный показатель дома лесничества принят I служащий. (Всего 5 расчетных единиц). Основные технико-экономические показатели даны для расчетной температуры наружного воздуха -30°C, I климатического района. Сметная документация составлена в нормах и ценах 1984г.

## В7ВА СОСТАВ ПРОЕКТНОЙ ДОКУМЕНТАЦИИ

Альбом I - Общая пояснительная записка. Архитектурно-строительные решения. Внутренние водопровод и канализация. Отопление и вентиляция. Электросвещение. Связь и сигнализация  
Альбом II - Спецификации оборудования  
Альбом III - Ведомости потребности в материалах  
Альбом IV - Сметы.

В7ВА АВТОР ПРОЕКТА - институт "Союзгипролесхоз", 113812, Москва, ГСП-230, ул. Люсиновская, 44  
В7ВН УТВЕРЖДЕНИЕ - Утвержден Гослесхозом СССР, протокол от 27.11.87 № 33  
Введен в действие институтом "Союзгипролесхоз", приказ от 15.01.88г. № 8  
Срок действия типового проекта - 1993 г.

В7КА ПОСТАВЩИК - Институт "Союзгипролесхоз", 113812, Москва, ГСП-230, ул. Люсиновская, 44