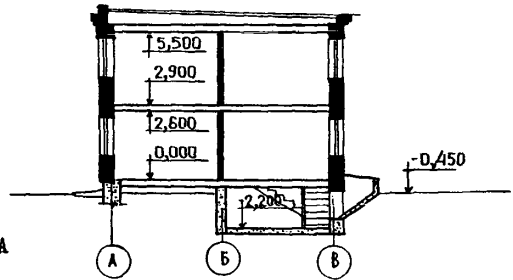


<b>СССР</b>	СТРОИТЕЛЬНЫЙ КАТАЛОГ ЧАСТЬ 2 ТИПОВЫЕ ПРОЕКТЫ ПРЕДПРИЯТИЙ, ЗДАНИЙ И СООРУЖЕНИЙ	ТИПОВОЙ ПРОЕКТ 416-4-120.87
<b>ЦИТП</b>	ДОМ ЛЕСНИЧЕГО С КВАРТИРОЙ В ДВУХ УРОВНЯХ СТЕНЫ КИРПИЧНЫЕ	УДК 725.4
ИЮЛЬ 1988		На 2 листах На 3 страницах Страница I

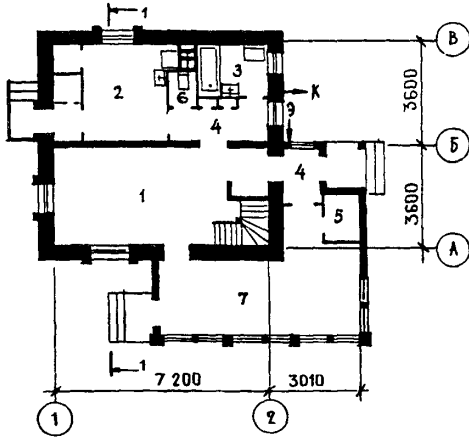
ФАСАД I-2



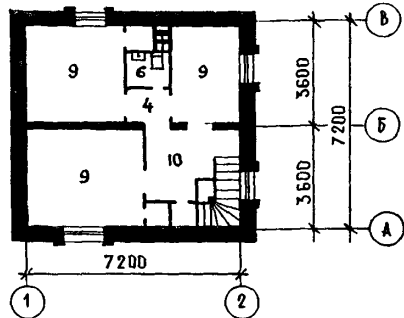
РАЗРЕЗ I-I



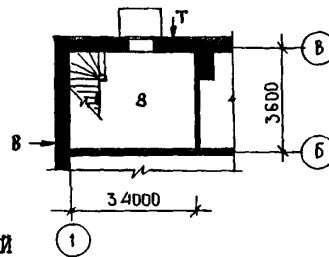
ПЛАН I ЭТАЖА



ПЛАН 2 ЭТАЖА



ПЛАН ПОДВАЛА



ЭКСПЛИКАЦИЯ ПОМЕЩЕНИЙ

Но-мер	Наименование	Площадь, м <sup>2</sup>	Но-мер	Наименование	Площадь, м <sup>2</sup>
1	Общая комната	18,0	6	Уборные	3,0
2	Кухня	9,4	7	Веранда	19,0
3	Ванная	4,1	8	Подвал на отм. - 2.200	14,4
4	Коридоры, тамбуры	9,6	9	Спальни	31,6
5	Кладовые	1,8	10	Лестничная площадка 2 этажа	5,5

ДОМ ЛЕСНИЧЕГО С КВАРТИРОЙ В ДВУХ УРОВНЯХ СТЕНЫ КИРПИЧНЫЕ		ТИПОВОЙ ПРОЕКТ 416-4-120.87	Лист I Страница 2
<b>Д2ВА</b>	<b>СТРОИТЕЛЬНЫЕ КОНСТРУКЦИИ И ИЗДЕЛИЯ</b>	<b>Б5УА</b>	<b>ОТДЕЛКА НАРУЖНАЯ</b>
	<p>Фундаменты - из сборных бетонных блоков по ГОСТ 13579-78, типоразмеров - 8</p> <p>Вариант - бутобетонные ленточные бут.марки - 200, бетон класса В 7,5</p> <p>Стены - кирпичные по ГОСТ 530-80</p> <p>Плиты покрытия и перекрытия сборные железобетонные по ГОСТ 1.141-1 вып.60, типоразмеров - 2</p> <p>Перегородки - кирпичные</p> <p>Кровля - совмещенная, рулонная четырехслойная на битумной мастике</p> <p>Вариант - асбоцементные листы по наклонным стропилам</p> <p>Утеплитель - ячеистый бетон <math>\rho = 400 \text{ кгс/м}^3</math></p> <p>Полы - дощатые, линолеум, керамическая плитка, цементно-песчаные</p> <p>Окна - деревянные по ГОСТ 11214-86 типоразмеров - 4; индивидуальные, типоразмеров - 2.</p> <p>Двери - деревянные по серии 1.136.5-19 типоразмеров - 2, по серии 1.136-10, типоразмеров - 2</p> <p>Наибольшая масса монтажного элемента (плита перекрытия) - 1,7 т</p>	<p>Стены выполняются из отборного керамического рядового кирпича с подбором лицевой поверхности кирпича под расшивку швов</p> <p>Цоколь штукатурится цементным раствором с расшивкой швов под бутовый камень</p> <p>Все столярные изделия окрашиваются масляной краской за 2 раза</p>	
		<b>БНУТРЕННЯЯ</b>	
		<p>Оклейка обоями, глазурированная плитка, покраска водоэмульсионной, клеевой краской</p>	
		<b>С3ГА</b>	<b>ИНЖЕНЕРНОЕ ОБОРУДОВАНИЕ</b>
		<p>Водопровод - хозяйственно-питьевой</p> <p>Напор на вводе Н=12,0 м</p> <p>Канализация - бытовая в наружную сеть</p> <p>Отопление - централизованное</p> <p>Теплоноситель - вода с температурой Т=95-70°C</p> <p>Вариант - от котла на твердом топливе</p> <p>Вентиляция - естественная</p> <p>Электроснабжение - от внешней сети напряжением 380/220 В</p> <p>Слаботочные устройства - телефонная связь, радиотрансляционная связь, телевидение</p>	
<b>Д3ОВ</b>	НОРМАТИВНОЕ ЗНАЧЕНИЕ ВЕТРОВОГО ДАВЛЕНИЯ - $\frac{0,23 \text{ кПа}}{23 \text{ кгс/м}^2}$	<b>Д3УВ</b>	НОРМАТИВНОЕ ЗНАЧЕНИЕ ВЕСА СНЕГОВОГО ПОКРОВА - $\frac{1,0 \text{ кПа}}{100 \text{ кгс/м}^2}$
<b>В2С0</b>	СТЕПЕНЬ ОГНЕСТОЙКОСТИ - пятая	<b>Г2Д0</b>	КЛИМАТИЧЕСКИЕ РАЙОНЫ И ПОДРАЙОНЫ СССР - IV; II, III.
<b>Н1В0</b>	РАСЧЕТНАЯ ТЕМПЕРАТУРА НАРУЖНОГО ВОЗДУХА - минус 20°C, -30°C (основной вариант), -40°C	<b>Г2ЕГ</b>	ИНЖЕНЕРНО-ГЕОЛОГИЧЕСКИЕ УСЛОВИЯ - обычные

ДОМ ЛЕСНИЧЕГО С КВАРТИРОЙ В ДВУХ УРОВНЯХ  
СТЕНЫ КИРПИЧНЫЕ

ТИПОВОЙ ПРОЕКТ  
416-4-120.87

Лист 2  
Страница 3

Наименование		Всего	Удельн. показа- тель	Наименование		Всего	Удельн. показа- тель
V1IA	СТОИМОСТЬ			V4KA	ЭКСПЛУАТАЦИОННЫЕ ПОКАЗАТЕЛИ		
V1IB	Общая сметная стои- мость	тыс. руб.	18,84	-	V4KH	Расход	
V1IL	в том числе: строительно-монтаж- ных работ	то же	18,78	-		воды	м <sup>3</sup> /ч 0,03
V1IO	оборудования	" же	0,06	-		холодной	м <sup>3</sup> /сут 0,90
V1IS	Стоимость строи- тельно-монтажных работ 1м2 общей площади здания	руб.	-	233,58	V4KI	горячей	то же 0,60
V1IR	Стоимость строи- тельно-монтажных работ на 1м3 строи- тельного объема	"	-	42,53	V4KJ	Канализационные стоки	" 1,5
V1IV	Стоимость общая на расчетный показатель	"	-	234,33	V4KN	Тепла	ккал/ч Вт 25205 29229
V1JA	ТРУДОЕМКОСТЬ					в том числе:	
V1JF	Построечные трудовые затраты	чел.-час	2895	-		на отопление	то же 14920 17298
V1JR	То же, на 1м3 строи- тельного объема	то же	-	6,56		на горячее водоснабжение	" 10285 11931
V1JV	То же, на расчетный показатель	"	-	36,0		Тепла на отопле- ние 1м2 общей площади	" 186,57 216,15
V1KA	РАСХОДЫ				V4KK	Потребная электри- ческая мощность	кВт 5,6
V1KB	Расход строительных материалов					ТЕХНИЧЕСКИЕ ХАРАКТЕРИСТИКИ	
	Цемент, приведенный к М400	т	21,21	-	G3VB	Объем строитель- ный	м3 441,6
	То же, на 1м2 общей площади	"	-	0,26		в том числе:	
	То же, на расчетный показатель	"	-	0,26		подземной части	" 29,9
	Сталь	"	-	0,016	V1NP	Объем строитель- ный на расчетный показатель	" - 5,49
	Сталь, приведенная к классам А-I и Ст.3	"	1,26	-	G3OC	Площадь застройки	м2 96,4
	То же, на 1м2 общей площади	"	-	0,016	G3OB	Общая площадь	" 80,4
	То же, на расчетный показатель	"	-	0,016	V1OK	Общая площадь на расчетный показатель	" - 1,0
	Бетон и железобетон	м3	60,90	-			
	в том числе:						
	сборный	"	-	-			
	То же, на 1м2 общей площади	"	-	0,76			
	То же, на расчетный показатель	"	-	0,76			
	Лесоматериалы	"	-	-			
	Лесоматериалы, при- веденные к круглому лесу	"	35,30	-			
	Кирпич	тыс.шт	42,0	-			
	То же, на 1м2 общей площади	"	-	0,52			

ДОПОЛНИТЕЛЬНЫЕ ДАННЫЕ

Настоящий проект разработан взамен типового проекта 411-I-107. За расчетный показатель дома лесничего принят 1м2 общей площади. (Всего 80,4 расчетных единиц). Сметная документация составлена в нормах и ценах 1984 г.

В7EA СОСТАВ ПРОЕКТНОЙ ДОКУМЕНТАЦИИ

АЛЬБОМ I - Общая пояснительная записка. Архитектурно-строительные решения. Внутренние водопровод и канализация. Отопление и вентиляция. Электрооборудование. Связь и сигнализация.

АЛЬБОМ II - Спецификация оборудования.

АЛЬБОМ III - Ведомости потребности в материалах.

АЛЬБОМ IV - Сметы.

Объем проектных материалов, приведенных к формату А-4 - 403 форматок

В7BA АВТОР ПРОЕКТА - институт "Совзгипролесхоз", 113812, г.Москва, ГСП-230, ул.Льсиновская, 44

В7BA УТВЕРЖДЕНИЕ - Утвержден Гослесхозом СССР, протокол от 20.II.87г. № 30

Введен в действие институтом "Совзгипролесхоз", приказ от 15.01.88г. № 9  
Срок действия типового проекта - 1993 г.

В7KA ПОСТАВЩИК - Институт "Совзгипролесхоз", 113812, Москва, ГСП-230, ул.Льсиновская, 44