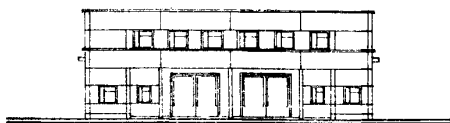
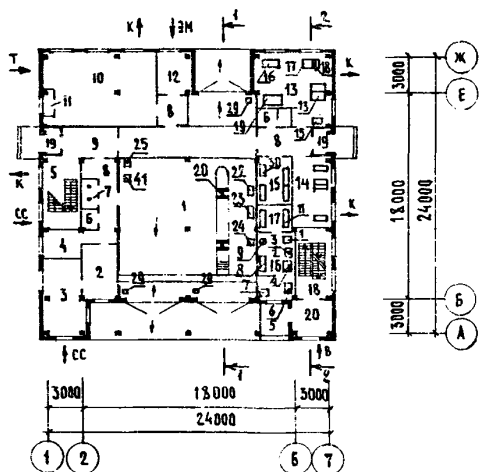


СССР	СТРОИТЕЛЬНЫЙ КАТАЛОГ ЧАСТЬ 2 ТИПОВЫЕ ПРОЕКТЫ ПРЕДПРИЯТИЙ, ЗДАНИЙ И СООРУЖЕНИЙ	ТИПОВОЙ ПРОЕКТ 416-6-27.88
ЦИТП	ПОЖАРНОЕ ДЕПО НА 2 АВТОМОБИЛЯ БЕЗ ЖИЛЫХ ПОМЕЩЕНИЙ. (КАРКАС СБОРНЫЙ ЖЕЛЕЗОБЕТОННЫЙ, СТЕНЫ ИЗ ПАНЕЛЕЙ)	УДК 69.059.22:614.84
ИЮЛЬ 1988		На 4-х листах На 7-ми страницах Страница I

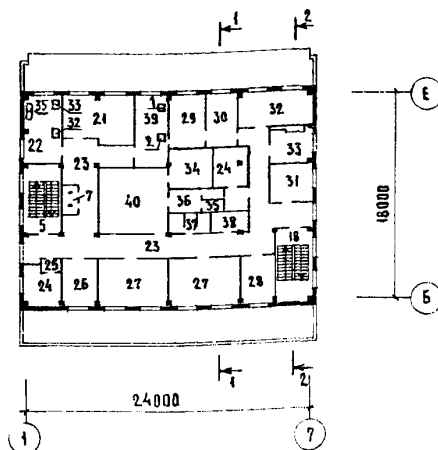
ФАСАД I-7



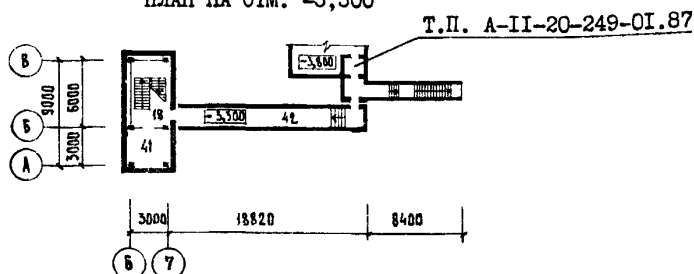
ПЛАН НА ОТМ. 0,000



ПЛАН НА ОТМ. 4,800



ПЛАН НА ОТМ. -3,300

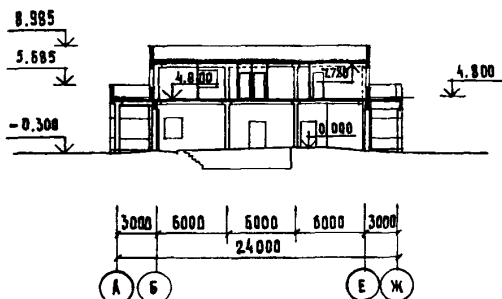


ПОЖАРНОЕ ДЕЛО НА 2 АВТОМОБИЛЯ БЕЗ ЖИЛЫХ ПОМЕЩЕНИЙ. (КАРКАС
СБОРНЫЙ ЖЕЛЕЗОБЕТОННЫЙ, СТЕНЫ ИЗ ПАНЕЛЕЙ)

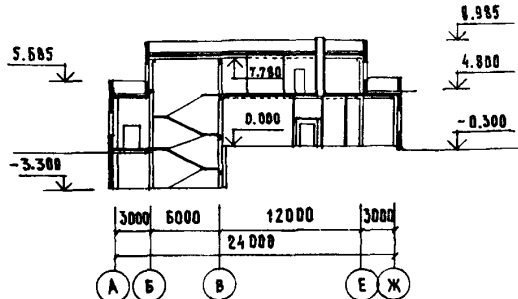
ТИПОВОЙ ПРОЕКТ
416-6-27.28

Лист I
Страница 2

РАЗРЕЗ I-I



РАЗРЕЗ 2-2



ЭКСПЛИКАЦИЯ ПОМЕЩЕНИЙ

Но- мер	Наименование	Площадь, м ²	Но- мер	Наименование	Площадь, м ²
I ЭТАЖ					
1.	Помещение обслуживания пожар- ной техники	179,3	22.	Пост газодымозащитной службы	18,7
2.	Пункт связи части	13,3	23.	Коридор	92,0
3.	Аппаратная	21,0	24.	Вытяжная венткамера	17,7
4.	Комната отдыха	7,3	25.	Тамбур	4,4
5.	Лестница № I	18,1	26.	Кабинет начальника дежурной смены	11,7
6.	Сан.узел	5,7	27.	Помещение дежурной смены	46,6
7.	Помещение спуска по столбам	3,4	28.	Помещение инструкторов про- филактики	11,4
8.	Коридор	31,0	29.	Кабинет начальника части	13,7
9.	Вестибюль	12,7	30.	Канцелярия	12,7
10.	Тепловой узел ввода. Приточная венткамера	56,0	31.	Кабинет заместителя началь- ника части	12,8
11.	Воздухозаборная шахта	1,8	32.	Ленинская комната	19,5
12.	Электрошитовая	8,8	33.	Комната комеданта с хране- нием запасного обмундирования	10,6
13.	Помещение ремонта, мойки и сушки спецодежды	32,0	34.	Вытяжная венткамера	13,6
14.	Кладовая пожарных рукавов	20,0	35.	Душевая кабина	3,2
15.	Кладовая пожарно-технического вооружения	11,6	36.	Умывальная	5,0
16.	Мастерская поста ТО	16,6	37.	Сан.узел	5,0
17.	Кладовая инструментов	4,8	38.	Помещение уборочного инвента- ря	4,0
18.	Лестница № 2	18,5	39.	Помещение подогрева и приема пищи	18,4
19.	Тамбур	5,2	40.	Гардероб уличной, домашней, рабочей одежды	33,6
20.	Тамбур-дежурный пост	9,5		Переход	
21.	Учебный класс	24,3	41.	Подвал	10,1
			42.	Переход	24,6

ЭКСПЛИКАЦИЯ ОБОРУДОВАНИЯ

Поз.	Наименование и марка	Кол.	Поз.	Наименование и марка	Кол.
1.	Шкаф вытяжной для зарядки аккумуляторов Н914	I	19.	Ванна для мойки спецодежды КЖ-25,26	I
2.	Выпрямитель зарядный ЗУ-2	I	20.	Домкрат канавный, гидравлический передвижной П-113-	2
3.	Подставка под выпрямитель Н913	I	22.	Компрессор воздушный передвижной С412	I
4.	Тоочно-шлифовальный станок ЗК631	I	23.	Солидомагниетатель передвижной З90М	I
5.	Верстак слесарный Н910	I	24.	Маслораздаточный бак с ручным насосом 133М	I
6.	Настольно-сверлильный станок 2М112	I	25.	Тележка ручная Н928	I
7.	Шкаф для инструмента Н915	I	29.	Механизм открывания ворот	3
11.	Стеллаж для узлов и деталей Н916	5	32.	Шкаф для сушки КИП Н923	I
9.	Дистиллятор Д-4А	I	33.	Стол для проверки КИП Н926	I
12.	Стеллаж для рукавов Н919	7	35.	Стеллаж-шкаф для хранения КИП, баллонов и патронов Н921	2
13.	Сушильный шкаф ШСП-220-2	2	41.	Моечная машина передвижная 1112	I
15.	Шкаф вытяжной для хранения мате- риалов Н914	I			
17.	Стол для ремонта спецодежды Н920	I			
18.	Аппарат электровулканизационный ОШ-8970	I			

ПОЖАРНОЕ ДЕПО НА 2 АВТОМОБИЛЯ БЕЗ ЖИЛЫХ ПОМЕЩЕНИЙ. (КАРКАС СБОРНЫЙ ЖЕЛЕЗОБЕТОННЫЙ, СТЕНЫ ИЗ ПАНЕЛЕЙ)	ТИПОВОЙ ПРОЕКТ 416-6-27.88	Лист 2 Страница 3
<p>D2BA СТРОИТЕЛЬНЫЕ КОНСТРУКЦИИ И ИЗДЕЛИЯ</p> <p>Фундаменты - сборные железобетонные стального типа - по серии I.020-I/83 вып. I-I. Типоразмеров - 4.</p> <p>Стены подвала - из сборных бетонных блоков по ГОСТ 13579-78. Типоразмеров - 8.</p> <p>Колонны - сборные железобетонные по серии I.020-I/83 вып.2-I. Типоразмеров - 4.</p> <p>Стены подвала - из сборных бетонных блоков по ГОСТ 13579-78. Типоразмеров - 8.</p> <p>Колонны - сборные железобетонные по серии I.020-I/83 вып.2-I. Типоразмеров - 4.</p> <p>Ригели - сборные железобетонные по серии I.020-I/83 вып.3-I. Типоразмеров - 4.</p> <p>Диафрагмы жесткости - сборные железобетонные по серии I.020-I/83 вып.4-I. Типоразмеров - 8.</p> <p>Перекрытия (и покрытие) - сборные железобетонные и санитарно-технические плиты по серии I.041.I-2 вып.1,5,6. Типоразмеров - 7.</p> <p>Перекрытия - сборные железобетонные по серии I.038.I-I вып.1,2. Типоразмеров - 10.</p> <p>Стены - самонесущие и навесные панели по серии I.030.I-I,</p> <p>Перегородки - кирпичные, сборные гипсобетонные по серии I.231.9-7 вып.1,2. Типоразмеров - 28.</p> <p>Кровля - рулонная, невентилируемая, совмещенная с покрытием, из 4-х слоев рубероидного ковра с защитным слоем из гравия, водосток - внутренний и наружный организованный.</p> <p>Лестницы - сборные железобетонные по серии I.050.I-2 вып.1. Типоразмеров - 3.</p> <p>Полы - мозаичные, паркетный щит, керамические, линолеум, бетонные по серии 2.244-I вып.4.</p> <p>Окна и фрамуги - по ГОСТ II214-86, ГОСТ 12506-81 и индивидуальные. Типоразмеров - 7.</p> <p>Двери - по серии I.136.5-I9, по ГОСТ 6629-74, индивидуальные. Типоразмеров - 10.</p> <p>Наибольшая масса монтажного элемента (диафрагма жесткости) - 8,23.</p>	<p>НСUA ОТДЕЛКА</p> <p>НАРУЖНАЯ</p> <p>Облицовка панелей стен - стеклянной плиткой в заводских условиях, кирпичных вставок - лицевым кирпичом с расшивкой швов, покола - керамической плиткой типа "кабанчик".</p> <p>ВНУТРЕННЯЯ</p> <p>Штукатурка, затирка, масляная окраска, глазурованная плитка, покраска.</p> <p>С3GA ИНЖЕНЕРНОЕ ОБОРУДОВАНИЕ</p> <p>Водопровод - хозяйственно-питьевой, производственный. Напор на вводе - 14,0 м.</p> <p>Канализация - бытовая и производственная в сеть объекта.</p> <p>Теплоснабжение - от городских сетей с параметрами теплоносителя $T = 150-70^{\circ}\text{C}$ или $T = 95-70^{\circ}\text{C}$.</p> <p>Отопление - водяное. Параметры теплоносителя $T = 95-70^{\circ}\text{C}$.</p> <p>Вентиляция - приточно-вытяжная с механическим побуждением.</p> <p>Горячее водоснабжение - в 2-х вариантах: централизованное и от узла абонентского ввода при непосредственном водоразборе на теплосети.</p> <p>Электроснабжение - от городских сетей напряжением 380/220 В.</p>	
<p>J3CB НОРМАТИВНОЕ ЗНАЧЕНИЕ</p> <p>ВЕТРОВОГО ДАВЛЕНИЯ - $0,38 \text{ кПа}$ 38 кгс/м^2</p> <p>R2CO СТЕПЕНЬ ОГНЕСТОЙКОСТИ - вторая</p> <p>N1BD РАСЧЕТНАЯ ТЕМПЕРАТУРА НАРУЖНОГО ВОЗДУХА - минус 20, 30 (основное решение), 40°C</p> <p>G2DD КЛИМАТИЧЕСКИЕ РАЙОНЫ И ПОДРАЙОНЫ СССР - II и III районы, IB подрайон</p>	<p>C2ED ОСНАЩЕНИЕ ЗДАНИЯ</p> <p>Устройства связи - городская телефонизация - емкость ввода IУПАР. Радиотелефонизация - количество точек I6. Телевидение - количество антенн - I, предполагаемое количество телевизоров - I. Пожарная сигнализация, емкость приемной станции I0 лучей. Количество занятых лучей - 4. Установка тревожной сигнализации УТСО-20. Оперативная радиосвязь - радиостанция УКВ.</p> <p>J3NB НОРМАТИВНОЕ ЗНАЧЕНИЕ</p> <p>ВЕСА СНЕГОВОГО ПОКРОВА - $1,0 \text{ кПа}$ 100 кгс/м^2</p> <p>G2EE ИНЖЕНЕРНО-ГЕОЛОГИЧЕСКИЕ УСЛОВИЯ - обычные.</p>	

ПОЖАРНОЕ ДЕПО НА 2 АВТОМОБИЛЯ БЕЗ ЖИЛЫХ ПОМЕЩЕНИЙ.
(КАРКАС СБОРНЫЙ ЖЕЛЕЗОБЕТОННЫЙ, СТЕНЫ ИЗ ПАНЕЛЕЙ)

ТИПОВОЙ ПРОЕКТ
416-6-27.88

Лист 2
Страница 4

G3DT ТЕХНОЛОГИЧЕСКИЙ ПРОЦЕСС

Проектируемое пожарное депо предназначено для хранения и обслуживания 2 пожарных автомобилей, а также для поддержания в постоянной боевой готовности личного состава и боевой техники

В пожарном депо предусмотрено оборудование для выполнения следующих видов обслуживания:

- автомобилей - ежедневное, техническое, сезонное;
- спецодежды - мойка, сушка, ремонт,
- кислородно-изолирующих приборов - мойка, контроль,
- пожарных рукавов - мелкий ремонт.

D1AA ТЕХНИЧЕСКАЯ ХАРАКТЕРИСТИКА

Типовой проект пожарного депо предназначен для строительства в городах и рабочих поселках.

V1MA

ТЕХНИКО-ЭКОНОМИЧЕСКИЕ ДАННЫЕ И ПОКАЗАТЕЛИ

Наименование показателей				Код	Типовая проектная документация			Примечание			
					Всего	Удельные показатели					
						на 1 м ² общей площади на 1 м ³ строительного объема	на расчетную площадь		на 1 млн. руб. СМР		
G3DD	Режим работы и штаты	Численность работающих чел.	общая	ШТ02	36						
			в том числе	рабочих	ШТ03						
				в наиболее многочисленную смену	ШТ04	12					
		количество рабочих дней в году			ШТ08	365					
		количество смен в сутки			ШТ01	I					
		продолжительность смены, ч.			ШТ09	24					
		коэффициент сменности по рабочим			ШТ05	I					
		коэффициент загрузки оборудования			ШТ10						
		G3OC	Техническая характеристика	площадь, м ²	—	застройки	ХП01	665,3		332,7	
		—			общая	ХП02	1019,5		509,8		
в том числе	подземной части	ХП03			55,8						
	встроенных (бытовых) помещений	ХП09									
G3NB	объем строител- ный, м ³	—		общий	ХБ01	4601,4		2300,7			
		в том числе		подземной части	ХБ02	261,3					
				встроенных (бытовых) помещений	ХБ03						

ПОЖАРНОЕ ДЕЛО НА 2 АВТОМОБИЛЯ БЕЗ ЖИЛЫХ ПОМЕЩЕНИЙ.
(КАРКАС СБОРНЫЙ ЖЕЛЕЗОБЕТОННЫЙ, СТЕНЫ ИЗ ПАНЕЛЕЙ)

ТИПОВОЙ ПРОЕКТ
416-6-27.88

Лист 3
Страница 5

Наименование показателей				Код	Типовая проектная документация				Примечание	
					Всего	Удельные показатели				
						на 1 м ² общей площади на 1 м ³ строительного объема	на расчетную единицу	на 1 млн. руб. СМР		
VIIA	Стоимость	Сметная стоимость, тыс. руб. (удельные показатели, руб.)	общая	СС01	179,16	175,73 38,94	89580			
VIIБ			в том числе	строительно-монтажных работ	СС02	152,29	149,38 33,10			
VIIЛ				оборудования	СС03	26,87				
VIIО				общая с учетом условной привязки		СС10				
VIIГ	Трудо-емкость	нормативная трудоемкость, чел.-ч		ТРО8	20992		10496			
		трудоzатраты построечные, чел.-ч		ТРО6	16696	16,4 3,6	8348	109633		
VIIКВ	Материалоемкость	Цемент, т (удельные показатели, кг)	всего	РЦ01	298,9	293,18 64,95	149450	1962703		
приведенный к М400			РЦ02	296,5	290,83 64,4	148250	1946943			
в том числе на индустриальные изделия			РЦ03	180,0	175,56 39,12	90000	1181955			
Сталь, т (удельные показатели, кг)		всего	РС01	59,02	57,89 12,83	29510	387550			
		приведенная к классу А 1 и Ст3	РС02	64,80	63,56 14,08	32400	425504			
		в том числе на индустриальные изделия	РС03	27,96	27,43 6,08	13980	183597			
Бетон и железобетон, м ³ в том числе		всего	РБ01	882,0	0,86 0,19	441,0	5792			
		монолитный	РБ02	256,9	0,25 0,056	128,45				
		сборный тяжелый	РБ04	355,0	0,35 0,077	177,50	2331			
		сборный легкий	РБ05	270,1	0,26 0,059	135,05	1774			
Лесоматериалы, м ³		всего	РЛ01	47,7	0,047 0,010	23,85	313,2			
		приведенные к круглому лесу	РЛ02	81,74	0,08 0,018	40,87	537			
Кирпич, тыс. шт.			РК01	62,19	0,061 0,014	31,10	408			
Стекло строительное, м ²			РД01	221,5	0,22 0,05	110,75	1454			
Асбестоцемент, м ²			РД02	14,6	0,014 0,003	7,3	96			
Рулонные кровельные и гидроизоляционные материалы, м ²			РГ03	3709,2	3,64 0,81	1854,6	24356			
Трубы пластмассовые			м	РД04	697,0	0,68 0,15	348,5	4577		
			г	РД05	0,13	0,0001 0,00003	0,065	0,854		
Трубы стеклянные, м			РД06							
VIIЛН	Ресурсы на производственные и эксплуатационные нужды	Расход воды	холодной	расчетный	м ³ /сут	ЗВ13	4,351	0,004 0,0009	2,1755	
					л/с	ЗВ11	1,794	0,0018 0,0004	0,897	
			годовой м ³			ЗВ14	1588,12	1,558 0,345	794,06	
		горячей	расчетный	м ³ /сут	ЗВ23	3,371	0,0033 0,0007	1,6855		
				л/с	ЗВ21	1,67	0,0016 0,0004	0,835		
			годовой м ³			ЗВ24	1230,42	1,207 0,267	615,21	

ПОЖАРНОЕ ДЕПО НА 2 АВТОМОБИЛЯ БЕЗ ЖИЛЫХ ПОМЕЩЕНИЙ.
(КАРКАС СБОРНЫЙ ЖЕЛЕЗОБЕТОННЫЙ, СТЕНЫ ИЗ ПАНЕЛЕЙ)

ТИПОВОЙ ПРОЕКТ
416-6-27.88

Лист 3
Страница 6

		Наименование показателей		Код	Типовая проектная документация			Примечание	
					Всего	Удельные показатели			
						на 1 м ² общей площади на 1 м ³ строительного объема	на расчетную единицу		на 1 млн. руб. СМР
VILS	Расход пара	расчетный, кг/ч		ПС09					
		годовой, т		ПС07					
VILA	Расход сжатого воздуха	расчетный, м ³ /ч		ЭС02					
		годовой, м ³		ЭС03					
VILN	Расход тепла	всего	расчетный,	кВт	ЭТ01	481,61	0,472 0,105	240,805	
				ккал/ч	ЭТ14	415170	407,23 90,23	207585	
			годовой, (удельные показатели, ГДж)	ГДж	ЭТ21	3426,01	3,360 0,74	1713	
				Гкал	ЭТ25	817,66			
		на отопление	расчетный,	кВт	ЭТ02	164,35	0,161 0,036	82,175	
				ккал/ч	ЭТ15	141675	138,97 30,79	70837,5	
			годовой, (удельные показатели, ГДж)	ГДж	ЭТ22	1494,26	1,466 0,325	747,13	
				Гкал	ЭТ26	356,62			
	в том числе	на вентиляцию	расчетный,	кВт	ЭТ03	186,18	0,183 0,04	93,09	
				ккал/ч	ЭТ16	160495	157,43 34,88	80247,5	
			годовой, (удельные показатели, ГДж)	ГДж	ЭТ23	1692,75	1,66 0,368	846,375	
				Гкал	ЭТ27	404,0			
		на горячее водоснабжение	расчетный,	кВт	ЭТ04	131,08	0,129 0,028	65,54	
				ккал/ч	ЭТ17	113000	110,84 24,56	56500	
			годовой, (удельные показатели, ГДж)	ГДж	ЭТ24	239,0	0,234 0,052	119,5	
				Гкал	ЭТ28	57,04			
VILI	Канализационные стоки, расчетный, м ³ /сут.			ЭК01	7,458	0,007 0,002	3,729		
VIU	Расход газа	расчетный, м ³ /ч		ЭГ01					
		годовой, м ³		ЭГ02					
VILL	Расход электроэнергии, годовой, МВт·ч (удельные показатели, кВт·ч)			ПС08	128,76	126,3 27,98	64382		
VILK	Потребная электрическая мощность, кВт			ЭМ01	56,43		28,22		
VIGB	Продолжительность строительства, мес.			ПС01					

ПОЖАРНОЕ ДЕПО НА 2 АВТОМОБИЛЯ БЕЗ ЖИЛЫХ ПОМЕЩЕНИЙ.
(КАРКАС СБОРНЫЙ ЖЕЛЕЗОБЕТОННЫЙ, СТЕНЫ ИЗ ПАНЕЛЕЙ)

ТИПОВОЙ ПРОЕКТ
416-6-27.88

Лист 4
Страница 7

ДОПОЛНИТЕЛЬНЫЕ ДАННЫЕ

Показатели приведены для условий строительства при расчетной температуре наружного воздуха - 30°C.

Расчетная единица - вместимость 1 автомобиля.

Расчетных единиц - 2

Сметная стоимость составлена в нормах и ценах 1984 года

В7ЕА СОСТАВ ПРОЕКТНОЙ ДОКУМЕНТАЦИИ

АЛЬБОМ I	Пояснительная записка, технологические решения, архитектурные решения и конструкции железобетонные
АЛЬБОМ II	Отопление и вентиляция, внутренние водопровод и канализация, электрооборудование, связь и сигнализация, автоматизация систем отопления и вентиляции, автоматизация систем технологического оборудования
АЛЬБОМ III	Строительные изделия
Альбом IV	Спецификация оборудования
АЛЬБОМ V	Ведомость потребности в материалах
АЛЬБОМ VI	Сметы Часть I стр. I...I43 Часть 2 стр. I44...25I

ПРИМЕНЕННЫЕ ТИПОВЫЕ МАТЕРИАЛЫ: Типовые проекты НТ I64-38, НТ I64-39 и установка тревожной сигнализации УТСО-20. Поставщик Учреждение ИГ-548/II, г.Свердловск, 620035

Объем проектных материалов, приведенных к формату А4 -I336

В7ВА	АВТОР ПРОЕКТА	Учреждение ИГ-548/7, Москва, I29090
В7НА	УТВЕРЖДЕНИЕ	Утвержден МВД СССР 27.II.86 протокол № I72-86 отдела экспертизы и смет ФГУ МВД СССР, введен в действие Учреждением ИГ-548, г.Ленинград приказ от 25.I2.87 № 5I9 Срок действия проекта - I992 года
В7КА	ПОСТАВЩИК	Учреждение ИГ-548/II, 620035 г.Свердловск

Катах.л.№ 06I230