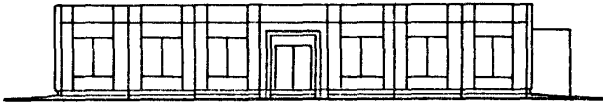
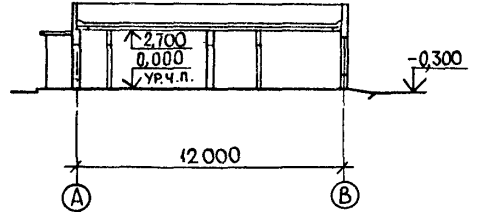
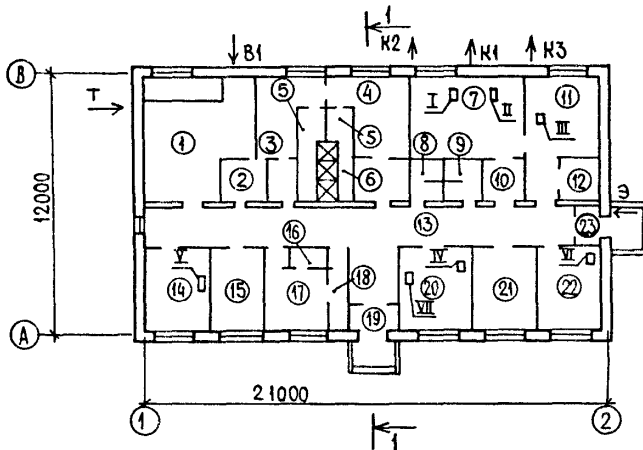


<b>К-2</b>	<b>СТРОИТЕЛЬНЫЙ КАТАЛОГ</b> <b>Часть 2</b> <b>ТИПОВЫЕ ПРОЕКТЫ ПРЕДПРИЯТИЯ, ЗДАНИЯ И СООРУЖЕНИЯ</b>	416-7-278,88
<b>СССР</b>	<b>СЛУЖЕБНО-БЫТОВОЕ ЗДАНИЕ</b> <b>ДЛЯ БАЗ МИНЕРАЛЬНЫХ УДОБРЕНИЙ НА 10 ЧЕЛОВЕК</b> <b>(СТЕНЫ ПАНЕЛЬНЫЕ)</b>	УДК 725.4.057
<b>ЦИТП</b>		На 6 страницах Страница 1
ИЮЛЬ <b>1988</b>	<b>ТИПОВОЙ ПРОЕКТ</b>	

**ФАСАД I-2**

**РАЗРЕЗ I-I**

**ПЛАН НА ОТМ. 0.000**


СЛУЖЕБНО-БЫТОВОЕ ЗДАНИЕ  
ДЛЯ БАЗ МИНЕРАЛЬНЫХ УДОБРЕНИЙ НА 10 ЧЕЛОВЕК  
(СТЕНЫ ПАНЕЛЬНЫЕ)

ТИПОВОЙ ПРОЕКТ  
416-7-278.88

Страница 2

ЭКСПЛИКАЦИЯ ПОМЕЩЕНИЙ

Но- мер	Наименование	Площадь, м <sup>2</sup>	Но- мер	Наименование	Площадь, м <sup>2</sup>
1	Венткамера	21,5	13	Коридор	40,5
2	Инвентарная	4,0	14	Помещение для хранения лабораторных приборов	11,3
3	Мужской гардероб уличной и домашней одежды на 7 человек	13,2	15	Контора	9,0
4	Мужской гардероб специальной одежды на 7 человек	13,3	16	Душевая	1,6
5	Преддушевая	3,9	17	Женский гардероб специальной одежды на 2 человека	8,4
6	Душевая	7,1	18	Женский гардероб уличной и домашней одежды	3,7
7	Помещение для стирки рабочей одежды	19,3	19	Тамбур	2,2
8	Мужская уборная	2,8	20	Комната приема пищи	12,8
9	Женская уборная	2,8	21	Помещение для обогрева работавших	11,3
10	Кладовая грязной одежды	12,8	22	Помещение для обеспы- ливания рабочей одежды. Респираторная	11,3
11	Помещение для сушки и глажения рабочей одежды	12,8	23	Тамбур	2,1
12	Кладовая чистой одежды	3,6			

ЭКСПЛИКАЦИЯ ОБОРУДОВАНИЯ

Поз.	Наименование и марка	Кол.
I	Центрифуга прачечная, КП-220	I
II	Машина автоматизированная стирально-отжимная с электрообогревом, КП-122	I
III	Сушильный барабан с электрообогревом, КП-309	I
IV	Кипятильник непрерывного действия электрический, КНБ-25М1	I
V	Шкаф универсальный вытяжной, ШУВ-I	I
VI	Шкаф вытяжной	I
VII	Холодильник	I

СЛУЖЕБНО-БЫТОВОЕ ЗДАНИЕ ДЛЯ БАЗ МИНЕРАЛЬНЫХ УДОБРЕНИЙ НА 10 ЧЕЛОВЕК (СТЕНЫ ПАНЕЛЬНЫЕ)		ТИПОВОЙ ПРОЕКТ 416-7-278.88	Страница 3
<b>Д2ВА СТРОИТЕЛЬНЫЕ КОНСТРУКЦИИ И ИЗДЕЛИЯ</b>		<b>Н5УА ОТДЕЛКА НАРУЖНАЯ</b>	
Фундаменты	- сборные железобетонные плиты по ГОСТ 13580-85, типоразмеров 1, сборные бетонные блоки по ГОСТ 13579-78; типоразмеров 6		- панели главного фасада приняты с рельефом глубиной 50 мм. Заглубленная часть панелей окрашивается кремнийорганической эмалью темных тонов, остальные поверхности окрашиваются эмалью светлых тонов
Перекрытие	- сборные железобетонные плиты по серии 1.090.1-1, вып. 5-1, типоразмеров 2	<b>ВНУТРЕННЯЯ</b>	- затирка, окраска, облицовка глазурованной плиткой
Стены	- сборные железобетонные панели по серии 1.090.1-1, типоразмеров 7	<b>Г3ГА ИНЖЕНЕРНОЕ ОБОРУДОВАНИЕ</b>	
Перегородки	- сборные гипсокартонные по серии 1.231.9-10, вып. 2; кирпичные	Водопровод	- объединенный хозяйственно-питьевой и производственный. Напор на вводе 16 м
Перекрышки	- сборные железобетонные по серии 1.038.1-1, вып. 1, типоразмеров 1	Канализация	- раздельная: бытовая - сброс в существующие сети; производственная - сброс в существующие сети; внутренний водосток - с открытым выпуском
Кровля	- рулонная из 4-х слоев рубероида с защитным слоем из гравия	Отопление	- централизованное водяное от внешних сетей. Параметры теплоносителя: $T_1 - T_2 = 150^{\circ} - 70^{\circ}$ и $105^{\circ} - 70^{\circ}$
Полы	- цементно-песчаные, линолеум, керамическая плитка	Вентиляция	- приточно-вытяжная с механическим побуждением и естественная
Окна	- деревянные по ГОСТ 24700-81, типоразмеров 1	Горячее водоснабжение	- централизованное от внешних сетей
		Электро-снабжение	- централизованное от внешних сетей 0,4/0,23 кВ
		Связь и сигнализация	- телефонизация, радиодифакция от внешних сетей; пожарная сигнализация от приемной станции
		<b>Ж30В НОРМАТИВНОЕ ЗНАЧЕНИЕ ВЕТРОВОГО ДАВЛЕНИЯ</b>	- $0,23 \text{ кПа}$ 23 кгс/м <sup>2</sup>
		<b>Р2С0 СТЕПЕНЬ ОГНЕСТОЙКОСТИ</b>	- вторая
Двери	- деревянные по ГОСТ 24698-81, типоразмеров 2; ж по ГОСТ 6629-74, типоразмеров 4	<b>Н1ВД РАСЧЕТНАЯ ТЕМПЕРАТУРА НАРУЖНОГО ВОЗДУХА</b>	- минус 20,30 (основное решение), 40°C
		<b>Ж3ИВ НОРМАТИВНОЕ ЗНАЧЕНИЕ ВЕСА СНЕГОВОГО ПОКРОВА</b>	- $1,00 \text{ кПа}$ 100 кгс/м <sup>2</sup>
Наибольшая масса монтажного элемента (плита перекрытия)	- 5,322 т	<b>Г2ЕЕ ИНЖЕНЕРНО-ГЕОЛОГИЧЕСКИЕ УСЛОВИЯ</b>	- обычные
		<b>Г2ДД КЛИМАТИЧЕСКИЕ РАЙОНЫ СССР</b>	- IV, II, III

СЛУЖЕБНО-БЫТОВОЕ ЗДАНИЕ  
ДЛЯ БАЗ МИНЕРАЛЬНЫХ УДОБРЕНИЙ НА 10 ЧЕЛОВЕК  
(СТЕНЫ ПАНЕЛЬНЫЕ)

ТИПОВОЙ ПРОЕКТ  
416-7-278.88

Страница 4

G3DT ТЕХНОЛОГИЧЕСКИЙ ПРОЦЕСС

Служебно-бытовое здание предназначено для размещения административно - технического персонала и обслуживания производственных рабочих складов минеральных удобрений, входящих в состав пунктов химизации колхозов и совхозов и прирельсовых баз снабжения химической продукции.

VIMA ТЕХНИКО-ЭКОНОМИЧЕСКИЕ ДАННЫЕ И ПОКАЗАТЕЛИ

Код	Наименование показателей	Код	Типовая проектная документация			Примечание *			
			Всего	Удельные показатели					
				на 1 м <sup>3</sup> строительного объема	на расчетную единицу		на 1 млн.руб. СМР		
G3DB	Производственная программа	Единица мощности	ЕАО5	чел.					
		Мощность предприятия	ЕДО6	10					
		Годовые эксплуатационные затраты, тыс.руб. (удельные показатели, руб.)	СПО2	4,76		476			
		Приведенные затраты, тыс.руб. (удельные показатели, руб.)	СПО6	10,71		1071			
G3DD	Режим работы и штаты	Численность работающих чел.	общая		ИГО2	10			
			в том числе	рабочих	ИГО3	9			
				в наиболее многочисленную смену	ИГО4	8			
		количество рабочих дней в году		ИГО8					
		количество смен в сутки		ИГО1	2				
		продолжительность смены, ч.		ИГО9	8				
G3OC	Техническая характеристика	площадь, м <sup>2</sup>	застройки		ХПО1	275,99		27,60	
G3OB			общая		ХПО2	251,42		25,14	
			в том числе	подземной части		ХПО3			
G3NB	объем строительный, м <sup>3</sup>	общий		ХБО1	844,82		84,48		
		в том числе	подземной части		ХБО2				

СЛУЖЕБНО-БЫТОВОЕ ЗДАНИЕ  
ДЛЯ БАЗ МИНЕРАЛЬНЫХ УДОБРЕНИЙ НА 10 ЧЕЛОВЕК  
(СТЕНЫ ПАНЕЛЬНЫЕ)

ТИПОВОЙ ПРОЕКТ  
416-7-278.88

Страница 5

		Наименование показателей		Код	Типовая проектная документация			Примечание	
					Всего	Удельные показатели			
						на 1 м <sup>2</sup> общей площади на 1 м <sup>3</sup> строительного объема	на расчетную единицу		на 1 млн. руб. СМР
VIIA	Стоимость	Сметная стоимость, тыс. руб. (удельные показатели, руб.)	→ общая	СС01	41,06		4106		
VIIБ			в том числе	→ строительно-монтажных работ	СС02	34,80	41,19		
VIII				→ оборудования	СС03	6,26			
VIIО				общая с учетом условной привязки	СС10				
VIJF			Трудо-емкость	нормативная трудоемкость, чел.-ч		ТРО8	5760	6,82	576
	трудозатраты построчные, чел.-ч			ТРО6	5266	6,23	526,6	I5I322	
VIKB	Материалоемкость	Цемент, т (удельные показатели, кг)	→ всего	ПЦ01	49,17	58,20	4917	I4I293I	
			→ приведенный к М400	ПЦ02	47,44	56,15	4744	I3632I8	
→ в том числе на индустриальные изделия			ПЦ03	10,43	12,35	1043	308333		
Сталь, т (удельные показатели, кг)		→ всего	РС01	3,95	4,68	395	II3506		
		→ приведенная к классу А-1 и Ст3	РС02	5,39	6,38	539	I54885		
		→ в том числе на индустриальные изделия	РС03	0,41	0,49	41	II782		
Бетон и железобетон, м <sup>3</sup> (в том числе)		→ всего	РБ01	171,23	0,20	17,12	4920		
		→ монолитный	РБ02	29,17	0,03	2,92			
		→ сборный тяжелый	РБ04	71,75	0,08	7,18	2062		
		→ сборный легкий	РБ05	70,31	0,08	7,03	2020		
Лесоматериалы, м <sup>3</sup>		→ всего	РЛ01	7,67	0,009	0,77	220,40		
		→ приведенные к круглому лесу	РЛ02	13,73	0,016	1,37	394,50		
Кирпич, тыс. шт.			РК01	5,72	0,007	0,57	I64,37		
Стекло строительное, м <sup>2</sup>			РД01	60,85	0,072	6,09	I748,56		
Асбестоцемент, м <sup>2</sup>			РД02						
Рулонные кровельные и гидроизоляционные материалы, м <sup>2</sup>			РГ03	I688,7	I,99	I68,87	48525,86		
Трубы пластмассовые			м	РД04	II4,00	0,14	II,4	3275,86	
			т	РД05	0,095	0,0001	0,0095	2,73	
Трубы стеклянные, м			РД06						
VIJH		Ресурсы на производственные и эксплуатационные нужды	Расход воды	холодной	→ расчетный	ЭВ13	1,88	0,002	0,188
					ЭВ11	1,37	0,002	0,137	
	→ годовой, м <sup>3</sup>			ЭВ14	476	0,563	47,6		
	горячей		→ расчетный	ЭВ23	1,94	0,002	0,194		
				ЭВ21	1,23	0,001	0,123		
			→ годовой м <sup>3</sup>	ЭВ24	491	0,581	49,1		

СЛУЖЕБНО-БЫТОВОЕ ЗДАНИЕ  
ДЛЯ БАЗ МИНЕРАЛЬНЫХ УДОБРЕНИЙ НА 10 ЧЕЛОВЕК  
(СТЕНЫ ПАНЕЛЬНЫЕ)

ТИПОВОЙ ПРОЕКТ  
416-7-278.88

Страница 6

Наименование показателей	Код	Типовая проектная документация					Примечание		
		Всего	Удельные показатели						
			на 1 м <sup>3</sup> строительного объема	на расчетную единицу	на 1 млн.руб. СМР				
<b>VILN</b> Ресурсы на производственные и эксплуатационные нужды Расход тепла в том числе	расчетный,	кВт	ЭТ01	128,69	0,152	12,87			
		ккал/ч	ЭТ14	110680	131,01	11068			
	годовой, (удельные показатели, ГДж)	ГДж	ЭТ21	514,04	0,61	51,4			
		Гкал	ЭТ25	122,79					
	на отопление	расчетный	кВт	ЭТ02	24,88	0,030	2,49		
			ккал/ч	ЭТ15	21400	25,33	2140		
		годовой, (удельные показатели, ГДж)	ГДж	ЭТ22	251,60	0,3	25,16		
			Гкал	ЭТ26	60,1				
		на вентиляцию	расчетный	кВт	ЭТ03	47,41	0,056	4,74	
				ккал/ч	ЭТ16	40780	48,27	4078	
	годовой, (удельные показатели, ГДж)		ГДж	ЭТ23	159,71	0,19	15,97		
			Гкал	ЭТ27	38,15				
	на горячее водоснабжение	расчетный,	кВт	ЭТ04	56,39	0,066	5,64		
			ккал/ч	ЭТ17	48500	57,41	4850		
		годовой, (удельные показатели, ГДж)	ГДж	ЭТ24	102,73	0,12	10,27		
			Гкал	ЭТ28	24,54				
<b>VILI</b>	—	Канализационные стоки, расчетный, м <sup>3</sup> /сут	ЭКО1	3,72	0,004	0,372			
<b>VIII</b>	—	Расход электроэнергии, годовой, МВт.ч (удельные показатели, кВт.ч)	ПС08	30,0	35,51	3000			
<b>VILK</b>	—	Потребная электрическая мощность, кВт	ЭМО1	38,4		3,84			
<b>VIGB</b>	—	Продолжительность строительства, мес.	ПСО1	0,5					

### ДОПОЛНИТЕЛЬНЫЕ ДАННЫЕ

Проект разработан взамен 416-7-155.  
За расчетный показатель принят один работающий. Всего расчетных единиц 10.  
Сметная документация составлена в нормах и ценах 1984 года

**B7EA**

#### СОСТАВ ПРОЕКТНОЙ ДОКУМЕНТАЦИИ

Альбом I - Пояснительная записка. Технология производства. Архитектурно-строительные решения. Отопление и вентиляция. Внутренний водопровод и канализация. Силовое электрооборудование. Автоматизация отопления и вентиляции. Связь и сигнализация.

Альбом II - Спецификации оборудования  
Альбом III - Ведомости потребности в материалах  
Альбом IV - С м е т ы

Объем проектных материалов, приведенных к формату А4 - 438 форматок

**B7BA**

АВТОР ПРОЕКТА "Гипроагрохим" 600640, г. Владимир, ул. Мира, 34

**B7HA**

УТВЕРЖДЕНИЕ Утвержден и введен в действие Гипроагрохимом, приказ от 29.01.88г. № 10-Э  
Срок действия 1992 год

**B7KA**

ПОСТАВЩИК Минский филиал ЦИТП, 220600, Минск, ул. К-Маркса, 32.

Инв. № 23018

Катал. л. № 061159