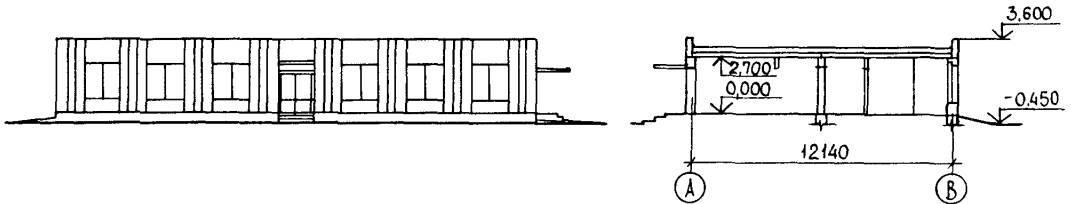
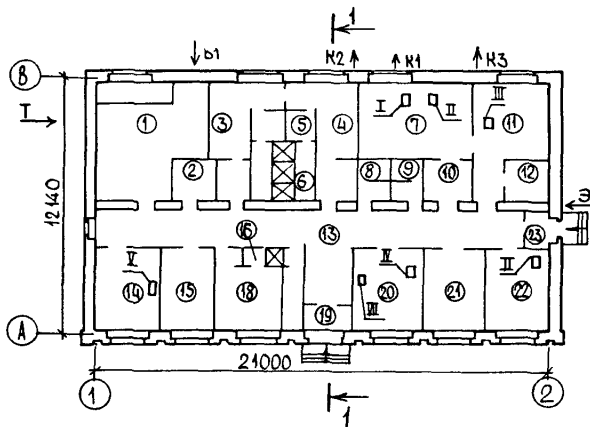
	<p align="center">СТРОИТЕЛЬНЫЙ КАТАЛОГ Часть 2 ТИПОВЫЕ ПРОЕКТЫ ПРЕДПРИЯТИЯ, ЗДАНИЯ И СООРУЖЕНИЯ</p>	<p align="right">416-7-279.88</p>
<p align="center">СССР ЦИТП</p>	<p align="center">СЛУЖЕБНО-БЫТОВОЕ ЗДАНИЕ ДЛЯ БАЗ МИНЕРАЛЬНЫХ УДОБРЕНИЙ НА 10 ЧЕЛОВЕК (СТЕНЫ КИРПИЧНЫЕ)</p>	<p align="right">УДК 725.4.057</p>
<p align="center">ИЮЛЬ 1988</p>	<p align="center">ТИПОВОЙ ПРОЕКТ</p>	<p align="right">На 6 страницах Страница 1</p>

ФАСАД I-2

РАЗРЕЗ I-I



ПЛАН НА ОТМ. 0,000



СЛУЖЕБНО-БЫТОВОЕ ЗДАНИЕ
 ДЛЯ БАЗ МИНЕРАЛЬНЫХ УДОБРЕНИЙ НА 10 ЧЕЛОВЕК
 (СТЕНЫ КИРПИЧНЫЕ)

ТИПОВОЙ ПРОЕКТ
 416-7-279.88

Страница 2

ЭКСПЛИКАЦИЯ ПОМЕЩЕНИЙ

Но- мер	Наименование	Площадь, м ²	Но- мер	Наименование	Площадь, м ²
1	Венткамера	20,2	13	Коридор	35,4
2	Инвентарная	4,0	14	Помещение для хранения лабораторных приборов	11,4
3	Мужской гардероб уличной и домашней одежды на 7 человек	11,7	15	Контора	8,8
4	Мужской гардероб специальной одежды на 7 человек	9,5	16	Душевая	1,6
5	Преддушевая	3,9	17	Женский гардероб специальной одежды на 2 человека	9,1
6	Душевая	11,0	18	Женский гардероб уличной и домашней одежды	3,7
7	Помещение для стирки рабочей одежды	19,1	19	Тамбур	7,1
8	Мужская уборная	2,8	20	Комната приема пищи	12,5
9	Женская уборная	2,8	21	Помещение для обогрева работавших	11,1
10	Кладовая грязной одежды	3,7	22	Помещение для обеспы- ливания рабочей одежды Респираторная	11,4
11	Помещение для сушки и глажения рабочей одежды	16,4	23	Тамбур	2,1
12	Кладовая чистой одежды	4,3			

ЭКСПЛИКАЦИЯ ОБОРУДОВАНИЯ

Поз.	Наименование и марка	Кол.
I	Центрифуга, КП-220	I
II	Машина автоматизированная стирально-отжимная с электрообогревом, КП-122	I
III	Сушильный барабан с электрообогревом, КП-309	I
IV	Кипятильник непрерывного действия электрический, КНЭ-25МЛ	I
V	Шкаф универсальный вытяжной ШУВ-1	I
VI	Вытяжной шкаф	I
VII	Холодильник	I

СЛУЖЕБНО-БЫТОВОЕ ЗДАНИЕ ДЛЯ БАЗ МИНЕРАЛЬНЫХ УДОБРЕНИЙ НА 10 ЧЕЛОВЕК (СТЕНЫ КИРПИЧНЫЕ)		ТИПОВОЙ ПРОЕКТ 416-7-279.88	Страница 3
D2BA	СТРОИТЕЛЬНЫЕ КОНСТРУКЦИИ И ИЗДЕЛИЯ	H5UA	ОТДЕЛКА НАРУЖНАЯ
Фундаменты	- сборные бетонные блоки по ГОСТ 13579-78, типоразмеров 5		- кирпичная кладка с расшивкой швов. Цоколь главного фасада облицевать керамической плиткой типа "кабанчик"; простенки облицевать силикатным кирпичом
Стены	- кирпичные	ВНУТРЕННЯЯ	- штукатурка, окраска, облицовка глазурованной плиткой
Перегородки	- сборные гипсокартонные по серии I.231.9-10, вып.2	ИНЖЕНЕРНОЕ ОБОРУДОВАНИЕ	
Перекрытия	- сборные железобетонные по серии I.038.I-I, вып.2, типоразмеров 7	Водопровод	- объединенный хозяйственно-питьевой и производственный. Напор на вводе 16 м
Покрытие	- сборные железобетонные плиты по серии I.I41-I, вып.64, типоразмеров I; по серии I.242.I-3, вып.1, типоразмеров I	Канализация	- раздельная: бытовая - сброс в существующие сети; производственная - сброс в существующие сети; внутренний водосток - с открытым выпуском
Кровля	- рулонная из 4-х слоев рубероида с защитным слоем из гравия	Отопление	- централизованное, водяное от внешних сетей. Параметры теплоносителя: $T_1 - T_2 = 150^{\circ}\text{C} - 70^{\circ}\text{C}$ и $105^{\circ} - 70^{\circ}\text{C}$
Полы	- цементно-песчаные, линолеум, керамическая плитка	Вентиляция	- приточно-вытяжная с механическим побуждением и естественная
Окна	- деревянные по ГОСТ 24700-81, типоразмеров I	Горячее водоснабжение	- централизованное от внешних сетей
Двери	- деревянные по ГОСТ 24698-81, типоразмеров 2; по ГОСТ 6629-74, типоразмеров 4	Электро-снабжение	- централизованное от внешних сетей 0,4/0,23кВ
Наибольшая масса монтажного элемента (плита)	- 2,800 т	Связь и сигнализация	- телефонизация, радиотелефонизация от внешних сетей; пожарная сигнализация от приемной станции
		J30B	НОРМАТИВНОЕ ЗНАЧЕНИЕ ВЕТРОВОГО ДАВЛЕНИЯ - 0,23 кПа 23 кгс/м ²
		R2CO	СТЕПЕНЬ ОГНЕСТОЙКОСТИ - вторая
		N1BD	РАСЧЕТНАЯ ТЕМПЕРАТУРА НАРУЖНОГО ВОЗДУХА - минус 20,30 (основное решение), 40 ^o C
		J3NB	НОРМАТИВНОЕ ЗНАЧЕНИЕ ВЕСА СНЕГОВОГО ПОКРОВА - 1,0 кПа 100 кгс/м ²
		G2EE	ИНЖЕНЕРНО-ГЕОЛОГИЧЕСКИЕ УСЛОВИЯ - обычные
		G2D	КЛИМАТИЧЕСКИЕ РАЙОНЫ СССР - IV, П, III

СЛУЖЕБНО-БЫТОВОЕ ЗДАНИЕ
ДЛЯ БАЗ МИНЕРАЛЬНЫХ УДОБРЕНИЙ НА 10 ЧЕЛОВЕК
(СТЕНЫ КИРПИЧНЫЕ)

ТИПОВОЙ ПРОЕКТ
416-7-279.88

Страница 4

G3DT ТЕХНОЛОГИЧЕСКИЙ ПРОЦЕСС

Служебно-бытовое здание предназначено для размещения административно - технического персонала и обслуживания производственных рабочих складов минеральных удобрений, входящих в состав пунктов химизации колхозов и совхозов и при - рельсовых баз снабжения химической продукцией.

V1MA ТЕХНИКО-ЭКОНОМИЧЕСКИЕ ДАННЫЕ И ПОКАЗАТЕЛИ

Наименование показателей	Код	Типовая проектная документация			Примечание *			
		Всего	Удельные показатели					
			на 1 м ³ строительного объема	на расчетную единицу		на 1 млн.руб. СМР		
G3DB Производственная программа	Единица мощности	ЕА05	чел.					
	Мощность	ЕД06	10					
	Годовые эксплуатационные затраты, тыс.руб. (удельные показатели, руб.)	СП02	4,76		476,0			
	Приведенные затраты, тыс.руб. (удельные показатели, руб.)	СП06	10,71		1071,0			
G3DD Режим работы и штаты	Численность работающих чел.	общая		ШТ02	10			
		в том числе	рабочих	ШТ03	9			
			в наиболее многочисленную смену	ШТ04	8			
	количество рабочих дней в году		ШТ08					
	количество смен в сутки		ШТ01	2				
	продолжительность смены, ч.		ШТ09	8				
G3OC G3OB Техническая характеристика	площадь, м ²	застройки		ХП01	284,06		28,41	
		общая		ХП02	249,48		24,95	
		в том числе	подземной части					
встроенных (бытовых) помещений								
G3NB объем строительный, м ³	в том числе	общий		ХБ01	872,06		87,21	
		подземной части		ХБ02				
		встроенных (бытовых) помещений		ХБ03				

СЛУЖЕБНО-БЫТОВОЕ ЗДАНИЕ
ДЛЯ БАЗ МИНЕРАЛЬНЫХ УДОБРЕНИЙ НА 10 ЧЕЛОВЕК
(СТЕНЫ КИРПИЧНЫЕ)

ТИПОВОЙ ПРОЕКТ
416-7-279.88

Страница 5

Наименование показателей		Код	Типовая проектная документация				Примечание					
			Всего	Удельные показатели								
				на 1 м ² общей площади на 1 м ³ строительного объема	на расчетную единицу	на 1 млн. руб. СМР						
VIIA	Стоимость	Сметная стоимость, тыс. руб. (удельные показатели, руб.)	→	общая	СС01	39,67		3967				
VIIIB				в том числе	→	строительно-монтажных работ	СС02	33,41	38,31			
VIIIC					→	оборудования	СС03	6,26				
VIIIO						общая с учетом условной привязки	СС10					
VIJF	Трудо-емкость		→	нормативная трудоёмкость, чел.-ч	ТРО8	6318	7,24	631,8				
			→	трудозатраты построечные, чел.-ч	ТРО6	5915	6,78	591,5	I77043			
VIKB	Материалоемкость	Цемент, т (удельные показатели, кг)	→	всего	ЦЦ01	36,37	41,71	3637,00	I088922			
				→	приведенный к М400	ЦЦ02	34,16	39,17	3416,00	I022754		
					→	в том числе на индустриальные изделия	ЦЦ03	15,75	18,06	1575,00	471557	
		Сталь, т (удельные показатели, кг)	→	всего	РС01	2,29	2,63	229,00	68563			
				→	приведенная к классу А I и Ст3	РС02	3,08	3,53	308,00	92215		
					→	в том числе на индустриальные изделия	РС03	0,15	0,17	15,00	4491	
		Бетон и железобетон, м ³ в том числе	→	всего	РБ01	136,59	0,16	13,65	4169,39			
				монолитный :	тяжелый	РБ02	26,58	0,03	2,65			
					→	легкий	РБ03	2,74		0,27		
					→	оборный тяжелый	РБ04	81,57	0,09	8,15	2471,82	
			→	оборный легкий	РБ05	25,7	0,03	2,57	778,79			
		Лесоматериалы, м ³	→	всего	РЛ01	8,09	0,009	0,8	242,22			
				→	приведенные к круглому лесу	РЛ02	14,32	0,016	1,43	428,74		
					Кирпич, тыс. шт.	РК01	55,69	0,064	5,57	1667,37		
					Стекло строительное, м ²	РД01	58,85	0,067	5,89	1761,98		
					Асбестоцемент, м ²	РД02						
					Рулонные кровельные и гидроизоляционные материалы, м ²	РГ03	1706,6	1,96	170,66	5109581		
			Трубы пластмассовые	м	РД04	112,0	0,128	11,2	3353,30			
				т	РД05	0,086	0,0001	0,0086	2,57			
			Трубы стеклянные, м	РД06								
VIJH	Ресурсы на производственные и эксплуатационные нужды	Расход воды	→	холодной	расчетный	ЗВ13	1,88	0,002	0,19			
						л/с	ЗВ11	1,37	0,002	0,14		
					→	годовой, м ³	ЗВ14	476	0,546	47,6		
				горячей	расчетный	ЗВ23	1,94	0,002	0,19			
					л/с	ЗВ21	1,23	0,001	0,12			
					→	годовой м ³	ЗВ24	491	0,563	49,1		

СЛУЖЕБНО-БЫТОВОЕ ЗДАНИЕ
ДЛЯ БАЗ МИНЕРАЛЬНЫХ УДОБРЕНИЙ НА 10 ЧЕЛОВЕК
(СТЕНЫ КИРПИЧНЫЕ)

ТИПОВОЙ ПРОЕКТ
416-7-279.88

Страница 6

Наименование показателей	Код	Типовая проектная документация				Примечание
		Всего	Удельные показатели			
			на 1 м ³ строительного объема	на расчетную единицу	на 1 млн.руб. СМР	
всего	кВт	ЭТ01	130,67	0,149	13,07	
	ккал/ч	ЭТ14	112380	128,86	11238	
расчетный,	ГДж	ЭТ21	533,80	0,612	53,38	
	Гкал	ЭТ25	127,51			
годовой, (удельные показатели, ГДж)	кВт	ЭТ02	26,86	0,03	2,69	
	ккал/ч	ЭТ15	23100	26,49	2310	
на отопление	ГДж	ЭТ22	271,36	0,311	27,14	
	Гкал	ЭТ26	64,82			
расчетный,	кВт	ЭТ03	47,41	0,054	4,74	
	ккал/ч	ЭТ16	40780	46,76	4078	
годовой, (удельные показатели, ГДж)	ГДж	ЭТ23	159,71	0,183	15,97	
	Гкал	ЭТ27	38,15			
на вентиляцию	кВт	ЭТ04	56,39	0,065	5,64	
	ккал/ч	ЭТ17	48500	55,61	4850	
расчетный,	ГДж	ЭТ24	102,73	0,118	10,27	
	Гкал	ЭТ28	24,54			
годовой, (удельные показатели, ГДж)	кВт	ЭТ05	56,39	0,065	5,64	
	ккал/ч	ЭТ17	48500	55,61	4850	
на горячее водоснабжение	ГДж	ЭТ24	102,73	0,118	10,27	
	Гкал	ЭТ28	24,54			
в том числе						
на горячее водоснабжение						
Расход тепла						
в том числе						
на горячее водоснабжение						
на отопление						
на вентиляцию						
всего						
расчетный,						
годовой, (удельные показатели, ГДж)						
Канализационные стоки, расчетный м ³ /сут.	ЭК01	3,72	0,004	0,37		
Расход электроэнергии, годовой, МВт.ч (удельные показатели, кВт.ч)	ПС08	30,0	34,4	3000		
Потребная электрическая мощность, кВт	ЭМ01	38,4		3,84		
Продолжительность строительства, мес.	ПС01	0,6				

ДОПОЛНИТЕЛЬНЫЕ ДАННЫЕ

Проект разработан взамен 416-7-155.
За расчетный показатель принят один работающий. Всего расчетных единиц 10.
Сметная документация составлена в нормах и ценах 1984 года

СОСТАВ ПРОЕКТНОЙ ДОКУМЕНТАЦИИ

Альбом I - Пояснительная записка. Технология производства. Архитектурно-строительные решения. Отопление и вентиляция. Внутренний водопровод и канализация. Силовое электрооборудование. Автоматизация отопления и вентиляции.
Связь и сигнализация
Альбом II - Спецификации оборудования
Альбом III - Ведомости потребности в материалах
Альбом IV - С м е т ы

Объем проектных материалов, приведенных к формату А4 - 427 форматок

АВТОР ПРОЕКТА Гипроагрохим, 600640, г. Владимир, ул. Мира, 34

УТВЕРЖДЕНИЕ Утвержден и введен в действие Гипроагрохимом, приказ от 29.01.88г. № 10-Э
Срок действия 1992 год.

ПОСТАВЩИК Минский филиал ЦИТИ, 220600, Минск, ул. К-Маркса, 32

Инв. № 23019

Катал. л. № 061160