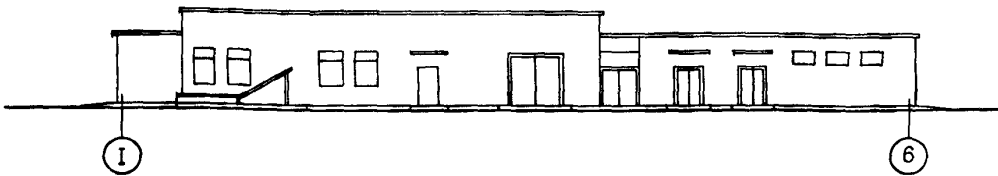
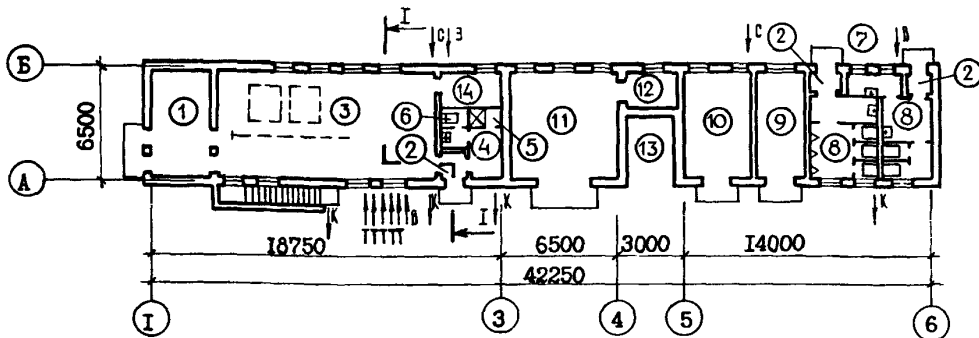


СССР	СТРОИТЕЛЬНЫЙ КАТАЛОГ ЧАСТЬ 2 ТИПОВЫЕ ПРОЕКТЫ ПРЕДПРИЯТИЙ, ЗДАНИЙ И СООРУЖЕНИЙ	ЗОНАЛЬНЫЙ ТИПОВОЙ ПРОЕКТ 416-9-41.13.87
ЦИТП	ХОЗБЛОК БАЗЫ МАЛОМЕРНОГО ФЛОТА НА 1000 СУДОВ ДЛЯ РЕК УССР	УДК 658.588
ИЮЛЬ 1988		На 2 листах На 4 страницах Страница I

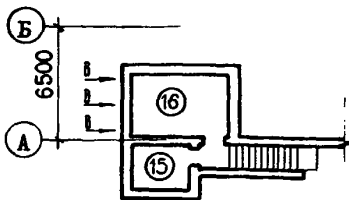
ФАСАД I-6



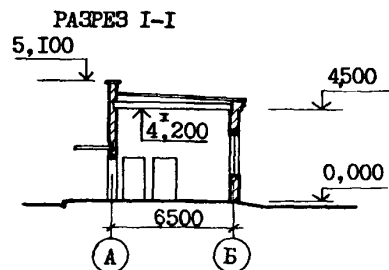
ПЛАН НА ОТМ. 0,000



ПЛАН ПОДВАЛА НА ОТМ - 3,000



ЭКСПЛИКАЦИЯ ПОМЕЩЕНИЙ



продолжение

но-мер	Наименование	Площадь, м ²	Но-мер	Наименование	Площадь, м ²
1	Тамбур котельной	18,1	7	Кладовая уборочного инвентаря	4,3
2	Тамбур	5,4	8	Дворовой туалет	27,3
3	Котельный зал	71,0	9	Кладовая инвентаря базы	18,1
4	Гардероб уличной, домашней и специальной одежды	5,2	10	Мастерская	24,0
5	Душевая	1,5	11	Стоянка для электропогрузчиков и электротележки	37,6
6	Санитарный узел	3,1			

ХОЗБЛОК БАЗЫ ДЛЯ МАЛОМЕРНОГО ФЛОТА НА 1000 СУДОВ
ДЛЯ РЕК УССР

ЗОНАЛЬНЫЙ
ТИПОВОЙ ПРОЕКТ
416-9-41.13.87

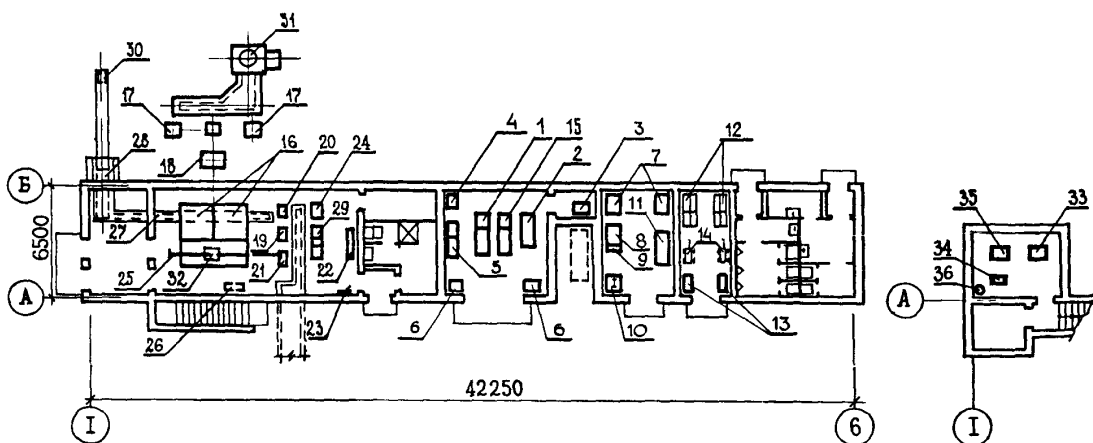
Лист I
Страница 2

Продолжение

Продолжение

Но- мер	Наименование	Площадь, м2	Но- мер	Наименование	Площадь, м2
12	Помещение зарядных устройств	4,7	15	Помещение щитов управления	7,5
13	Место зарядки аккумуляторов	9,0	16	Насосная	18,5
14	Электрощитовая	6,9			

ПЛАН РАЗМЕЩЕНИЯ ТЕХНОЛОГИЧЕСКОГО ОБОРУДОВАНИЯ



ЭКСПЛИКАЦИЯ ОБОРУДОВАНИЯ

Поз.	Наименование	Кол.шт.	Поз.	Наименование	Кол.шт.
1	Электропогрузчик, г/п I тс	1	20	Насос сырой воды с электродвигателем	2
2	Электротележка	1	21	Насос циркуляционный с электродвигателем	2
3	Устройство зарядное	1	22	Подогреватель водоводяной горячего водоснабжения	4
4	Верстак слесарный	1	23	Ручной насос	1
5	Стеллаж двухполочный	1	24	Аппарат для магнитной обработки воды	1
6	Шкаф для запчастей	2	25	Таль электрическая	1
7	Верстак слесарный	2	26	Компрессор	1
8	Настольно-сверлильный станок	1	27	Транспортер	1
9	Подставка	1	28	Транспортер наклонный	1
10	Станок точильный	1	29	Блочная водоподготовительная установка	4
11	Стол рабочий	1	30	Тележка универсальная	2
12	Стеллаж двухполочный	2	31	Дымовая труба H=30м	1
13	Поддон	2	32	Кубель	4
14	Тележка грузовая	2	33	Насос центробежный K20/30	2
15	Электропогрузчик, г/п 2тс	1	34	Насос центробежный KB/18	1
16	Механизированный котлоагрегат	2	35	Насос центробежный K20/18	2
17	Дымосос с электродвигателем	2	36	Погружной насос ГНОМ 10-10	1
18	Золуулавливающая группа из 4-х циклонов	1			
19	Насос сетевой воды с электродвигателем	2			

ХОЗБЛОК БАЗЫ МАЛОМЕРНОГО ФЛОТА НА 1000 СУДОВ ДЛЯ РЕК УССР				ЗОНАЛЬНЫЙ ТИПОВОЙ ПРОЕКТ 416-9-41.13.87		Лист 2 Страница 4	
Наименование		Всего	Удельн. пока- затель	Наименование		Всего	Удельн. пока- затель
V4KA	ЭКСПЛУАТАЦИОННЫЕ ПОКАЗАТЕЛИ			ТЕХНИЧЕСКИЕ ХАРАКТЕРИСТИКИ			
V4KH	Расход воды М ³ /ч	5,66		G3NB	Объем строительный	м3	1265,65
	холодной м3/ч	1,94		V1NP	Объем строительный на расчетный показатель	"	- 4,70
V4KI	Канализационные стоки	м3/ч	4,3	G3OC	Площадь застройки	м2	310,95 -
V4KN	Тепла	<u>Ккал/ч</u> кВт	<u>122170</u> 141,72	G3OB	Общая площадь	"	269,5 -
	в том числе:			V1OK	Общая площадь на расчетный показатель	"	- 1,00
	на отопление	"	<u>16050</u> 18,62	В скобках указывается потребность в строительных материалах без учета расходов на изготовление сборных изделий и конструкций			
	на вентиляцию	"	<u>37120</u> 43,06				
	на горячее водо- снабжение		<u>69000</u> 80,04				
	Тепла на отопление I м2 общей площади		<u>59,55</u> 0,069				
V4KK	Потребная электричес- кая мощность	кВт	62,0				
ДОПОЛНИТЕЛЬНЫЕ ДАННЫЕ							
Расчетный показатель - I м2 общей площади. Расчетных единиц - 269,5.							
Сметная документация составлена в нормах и ценах 1984 г.							
V7EA	СОСТАВ ПРОЕКТНОЙ ДОКУМЕНТАЦИИ						
	Альбом I	Общая пояснительная записка. Технология производства. Архитектурные решения. Конструкции железобетонные. Тепломехани- ческая часть. Отопление и вентиляция. Водопровод и канализация. Электроосвещение и электрооборудование. Автоматизация инженерного оборудования. Связь и сигнализация.					
	Альбом II	Изделия заводского изготовления (ТП 416-I-206.13.87)					
	Альбом III	Спецификация оборудования.					
	Альбом IV	Ведомости потребности в материалах.					
	Альбом V	Сметы					
	Объем проектных материалов, приведенных к формату А4-774 форматами.						
V7BA	АВТОР ПРОЕКТА Укргипроречтранс, 252655, г.Киев-71, ГСП, Нижний Вал, 51						
V7HA	УТВЕРЖДЕНИЕ Проект утвержден Коллегией Госстроя УССР от 10.12.1986 г. № 114. Введен в действие институтом "Укргипроречтранс" приказ № 43 от 16.02.88 г. Срок действия типовой проектной документации 1991 г.						
V7KA	ПОСТАВЩИК Укргипроречтранс 252655, г.Киев-71, ГСП, Нижний Вал, 51						
							Инв. №
							Катал.л. № 060115