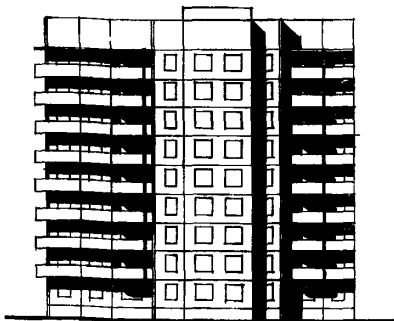
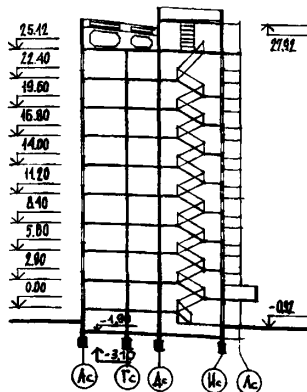
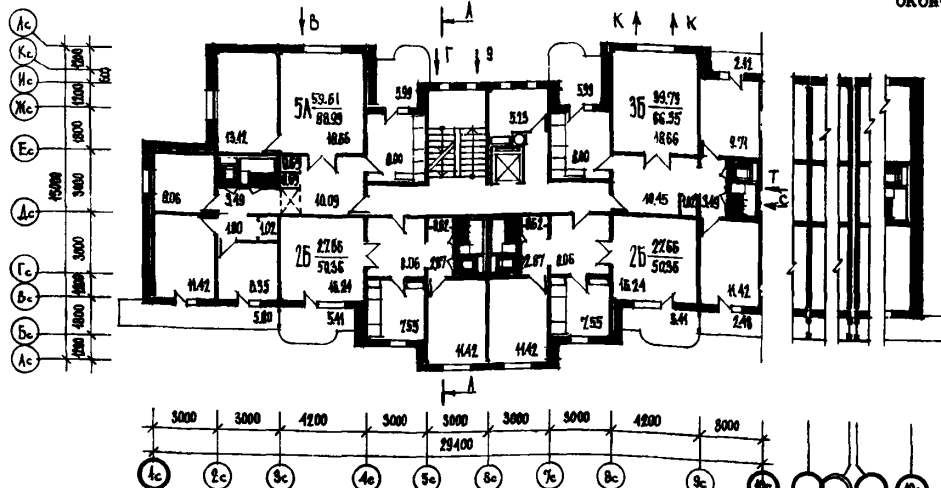


<b>СССР</b>	СТРОИТЕЛЬНЫЙ КАТАЛОГ ЧАСТЬ 2 ТИПОВЫЕ ПРОЕКТЫ ПРЕДПРИЯТИЙ, ЗДАНИЙ И СООРУЖЕНИЙ	ТИПОВОЙ ПРОЕКТ 143-013с/1.2 УДК 728.2.011.369:691-413:699.841
<b>ЦИТП</b>	БЛОК-СЕКЦИЯ ПОВОРОТНАЯ 9-ЭТАЖНАЯ 35-КВАРТИРНАЯ II (90°) 2Б-2Б-3Б-5А (ЛЕВАЯ)	<b>ОХСН</b>
ДЕКАБРЬ 1982		На 2-х листах На 4-х страницах Страница I

ФАСАД Iа-IОс



РАЗРЕЗ А-А

ПЛАН ТИПОВОГО ЭТАЖА  
неизменяемая часть3Б-1 3Б-2 Торцовое  
окончание

ЭКСПЛИКАЦИЯ КВАРТИР

Квартиры (тип)	Количество	Площадь, м <sup>2</sup>	
		Жилая	Общая
Двухкомнатные 2Б	17	27,66	50,36
Трехкомнатные 3Б	8	39,79	66,35
Пятикомнатные 5А	9	61	88,99
Пятикомнатные 5Б	1	67,45	110,55
Средняя площадь квартиры		39,78	65,67

БЛОК-СЕКЦИЯ ПОВОРОТНАЯ 9-ЭТАЖНАЯ 35-КВАРТИРНАЯ П (90°) 2Б-2Б-3Б-5А (ЛЕВАЯ)	ТИПОВОЙ ПРОЕКТ I43-013с/I.2	Лист I Страница 2
---	--------------------------------	----------------------

**D2BA** СТРОИТЕЛЬНЫЕ КОНСТРУКЦИИ И ИЗДЕЛИЯ

Конструктивная схема с поперечными и продольными несущими стенами и опиранием панелей перекрытий по контуру

Фундаменты - ленточные, сборно-монолитные железобетонные. Серия I.II2-5, вып. I. Типораз-99

Стены наружные - однослойные керамзитобетонные панели толщиной 350 мм; в техподполье - однослойные железобетонные панели толщиной 250 мм. Типоразмеров - 59.

Стены внутренние - сборные керамзитобетонные панели толщиной 160 мм; в техподполье - сборные железобетонные панели толщиной 160 мм. Типоразмеров - 35.

Перекрытия - сборные керамзитобетонные однослойные панели касетного изготовления толщиной 160 мм. Типоразмеров - 41.

Санузлы - гипсоцементнопесчановые сантехкабины. Серия I.I88-5 в. I

Типоразмеров - 6.

Лестницы - сборные железобетонные площадки и марши с лицевыми поверхностями, выполненными из чистого бетона

Типоразмеров - 3

Ограждения балконов и лоджий - сборные железобетонные панели. Типоразмеров - 13.

Шахта лифтовая - железобетонные блоки

Типоразмеров - 2.

Покрытие - сборные керамзитобетонные панели толщиной 200 мм. Типоразмеров-14

Крыша - с теплым чердаком и внутренним водостоком.

Кровля - рулонная 4-слойная

Двери наружные - по серии I.I36-II остекленные и щитовые. Типоразмеров-6

Двери внутренние - щитовой конструкции по серии I.I36-10. Типоразмеров-8

Скел со сваренными переплетами по серии I.I36-3, вып. I Типоразмеров-12

Встроенное оборудование - шкафы, антресоли по серии I43

Полы - линолеум, керамическая плитка

Наибольшая масса монтажного элемента (панель наружной стены) - 7,2 т

**J30B** СКОРОСТНОЙ НАПОР ВЕТРА - 35 кгс/м<sup>2</sup>  
0,34 кПа

**E200** СТЕПЕНЬ ОГНЕСТОЙКОСТИ - вторая

**N3BD** РАСЧЕТНАЯ ТЕМПЕРАТУРА НАРУЖНОГО ВОЗДУХА - минус 16°С

**G2DD** КЛИМАТИЧЕСКИЙ ПОДРАЙОН СССР - ШБ (Молдавская ССР)

**H5UA** ОТДЕЛКА  
НАРУЖНАЯ

Заводская отделка панелей наружных стен декоративным фактурным слоем

**ВНУТРЕННЯЯ**

В комнатах и передних - оклейка обоями, в кухнях, уборных и ванных комнатах-масляная покраска панелей на высоту 1,6 м.

**C3GA** ИНЖЕНЕРНОЕ ОБОРУДОВАНИЕ

Водопровод - хозяйственной-питьевой, расчетный напор у основания стояков 30 м.

Канализация - хозяйственно-бытовая в городскую сеть; водосток - внутренний с открытым выпуском в сторону оси "К"

Отопление - водяное центральное, система одноструйная тупиковая с верхней разводкой. Температура теплоносителя 105-110°.

Вентиляция - естественная, из кухонь 8 и 9 этажей - принудительная

Газоснабжение - от внешней сети к кухонным плитам

Электроснабжение - от внешней сети напряжение 380/220 В

Освещение - лампами накаливания

Устройства связи - радиотрансляция, коллективные телефонные аппараты, телефонные входы

Лифт - пассажирский, грузоподъемность 320 кг

Мусоропровод - с камерой на I этаже

**C2ED** ОСНАЩЕНИЕ ЗДАНИЯ

Оборудование кухонь и санузлов - газовые плиты, мойки, унитазы, ванны, умывальники

**J3NB** ВЕС СНЕГОВОГО ПОКРОВА - 50 кгс/м<sup>2</sup>  
0,49 кПа

**G1BF** ОРИЕНТАЦИЯ 2 широтная

**G2EE** ИНЖЕНЕРНО-ГЕОЛОГИЧЕСКИЕ УСЛОВИЯ - обычные

**G2MD** СЕЙСМИЧНОСТЬ - 7 и 8 баллов

БЛОК-СЕКЦИЯ ПОВОРОТНАЯ 9-ЭТАЖНАЯ 35-КВАРТИРНАЯ II (90°) 2Б-2Б-3Б-5А (ЛЕВАЯ)	ТИПОВОЙ ПРОЕКТ I43-613с/I.2	Лист 2 Страница 3
--	--------------------------------	----------------------

Наименование	Всего	На I м2 приве- денной общей площади	Наименование	Всего	На I м2 приве- денной общей площади
VIIA СТОИМОСТЬ			V4KA ЭКСПЛУАТАЦИОННЫЕ ПОКАЗАТЕЛИ		
VIIБ Общая сметная стоимость тыс. руб.	283	0,12	Расход		
VIIГ строительно-монтажных работ то же	277	0,11	V4KH воды холодной л/с	1,02	-
VIIЮ оборудования "	6		горячей " "	1,41	-
VIIA ТРУДОЕМКОСТЬ			V4KI Канализацион-ные стоки "	1,41	-
VIJF Построенные			V4KN Тепла ккал/ч кВт	314988 365,39	-
грудовые затраты чел.-дн	3826	1,57	в том числе:		
VIKA РАСХОДЫ			на отопление "	134090	-
VIKB Расход строительных материалов			на горячее водоснабжение "	177354	-
Цемент т	793	0,33	Тепла на отопление I м2	209,84	
Цемент,приве-денный к марке М400	790(146)	0,32	общей площади "	58	
В том числе:			V4KJ газа м3/ч	9,1	-
на обранные изделия "	637	0,26	V4KK Потребная электри-ческая мощность кВт	62,1	-
Сталь "	76(5)	0,03	Эксплуата-ционные затраты руб/год	17281,40	7,10
Сталь,приве-денная к классам А-I и С38/23 "	97	0,04	ТЕХНИЧЕСКИЕ ХАРАКТЕРИСТИКИ		
в том числе:			G3NB Объем строи-тельного м3	9187	3,77
на обранные изделия "	70	0,03	в том числе:		
Бетон и железобетон м3	2475	1,01	подземной части "	20	-
в том числе:			Площадь застройки м2	374	-
монолитный:			G3OI приведенная общая "	2434	-
тяжелый "	379	0,15	G3OB общая "	2298	-
легкий "	111	0,04	G3OK жилая "	1392	0,57
обранный:			летних помещений "	265	-
тяжелый "	214	0,09	Площадь вне-квартирных помещений "	326	-
легкий "	1771	0,78			
Лесоматериалы "	84	0,03			
Лесоматериалы, приведенные к круглому лесу м3	123(123)	0,05			
Кирпич тыс.шт.	3	-			
Масса конструк-ций и материалов т	3627	1,49			
Масса надземной части(от низа перекрытия тех-нического под-полья) "	3152	1,29			

В скобках указывается потребность строи-тельных материалов без учета расходов на изго-товление обранных изделий, конструкций

#### ДОПОЛНИТЕЛЬНЫЕ ДАННЫЕ

Конструкции дома запроектированы из керамзитобетона. Рабочие чертежи форм для изделий заводского изготовления разрабатываются институтом "Молдипрострой". В проекте предус-мотрены варианты фасада, вариант с квартирами 9-этажа в двух уровнях. Показатели при-ведены для варианта торцевой блок-секции при I-м варианте фасада, и сейсмичности 7 баллов. Расчетный показатель - I м2 приведенной общей площади.

БЛОК-СЕКЦИЯ ПОВОРОТНАЯ 9-ЭТАЖНАЯ 35-КВАРТИРНАЯ П(90°) 2Б-2Б-3Б-5А (ЛЕВАЯ)	ТИПОВОЙ ПРОЕКТ I43-013с/1.2	Лист 2 Страница 4
--	--------------------------------	----------------------

## В7КА СОСТАВ ПРОЕКТНОЙ ДОКУМЕНТАЦИИ

Часть 0М	- Общая характеристика проекта	Часть 10 - Изделия заводского изготовления
Часть 01М	- Материалы для компоновки блок-секций	Раздел 10.1-1М - Наружные цокольные панели
Часть 01		Раздел 10.2-1М - Наружные рядовые панели
Раздел 01-1М	- Архитектурно-строительные чертежи ниже отметки 0.000	Раздел 10.3-1М - Парапетные панели
Часть 02		Раздел 10.4-1М - Арматурные изделия НЦ, НР и ПР
Раздел 02-1М	- Отопление и вентиляция ниже отметки 0.00	Раздел 10.6-1М - Деревянные изделия
Часть 03		Раздел 10.8-1М - Панели перекрытий
Раздел 03-5М	- Водоснабжение и канализация ниже отметки 0.00	Раздел 10.8-2М - Арматурные изделия панелей перекрытий
Часть 1		Раздел 10.11-2М - Металлические изделия
Раздел 1-1М	- Архитектурно-строительные чертежи выше отметки 0.00	Раздел 10.2-3-1 - Внутренние рядовые панели
Часть 2		Раздел 10.2-5 - Внутренние рядовые панели
Раздел 2-1М	- Отопление и вентиляция выше отметки 0.00	Раздел 10.2.4 - Арматурные изделия внутренних рядовых панелей
Часть 3		Раздел 10.2-6 - Внутренние цокольные панели
Раздел 3-7М	- Водоснабжение и канализация выше отметки 0.00	Раздел 10.2-7 - Арматурные изделия внутренних цокольных панелей
Часть 4		Раздел 10.5-1 - Разные бетонные и железобетонные изделия
Раздел 4-3М	- Газоснабжение	Раздел 10.5-2 - Арматурные изделия бетонных и железобетонных изделий
Часть 5		Раздел 10.5-5 - Изделия кровли
Раздел 5-1М	- Электроснабжение	Раздел 10.8-1 - Сборные железобетонные изделия для варианта планировки секций с увеличенными общими комнатами
Часть 6		
Раздел 6-3М	- Устройства связи	
Часть 7		
Раздел 7-5М	- Заказные спецификации	
Часть 8		
Раздел 8-1М	- Сметы	
Часть 9	- Узлы и детали	
Раздел 9.1-1М	- Монтажные узлы	
Раздел 9.2-1М	- Общестроительные детали	
Раздел 9.3-1М	- Детали архитектурных решений	
Раздел 9.4-1М	- Указания по устройству систем отопления блок-секция при их блокировке	
Раздел 9.5-1М	- Конструкция автономной регулируемой лифтовой шахты	

Объем проектных материалов, приведенных к формату II - 1929 форматок  
в том числе изделий заводского изготовления 768 форматок

В7БА АВТОР ПРОЕКТА

ГПИ "Молдгипрострой", Кишинев, пр. Ленина, 198

В7НА УТВЕРЖДЕНИЕ

Утвержден Госстроем Молдавской ССР 5 февраля 1981 г.  
приказ № 10

В7КА ПОСТАВЩИК

ГПИ "Молдгипрострой", Кишинев, пр. Ленина, 198

Инв. №  
Катал. л. № 046853

(Гордеев А.Г.)

Гл. архитектор  
проекта

(Шилок П.Г.)

Гл. инженер  
института