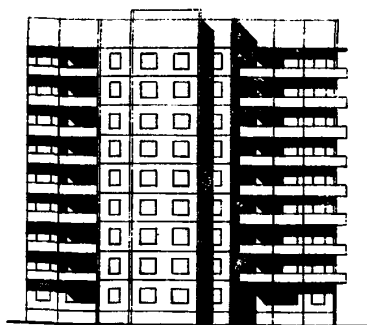
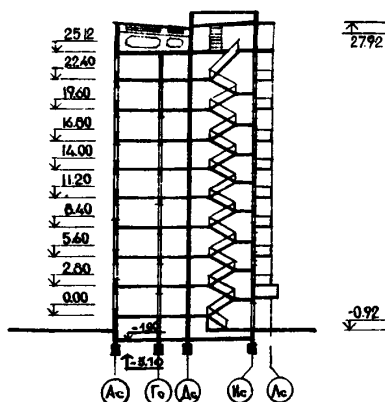
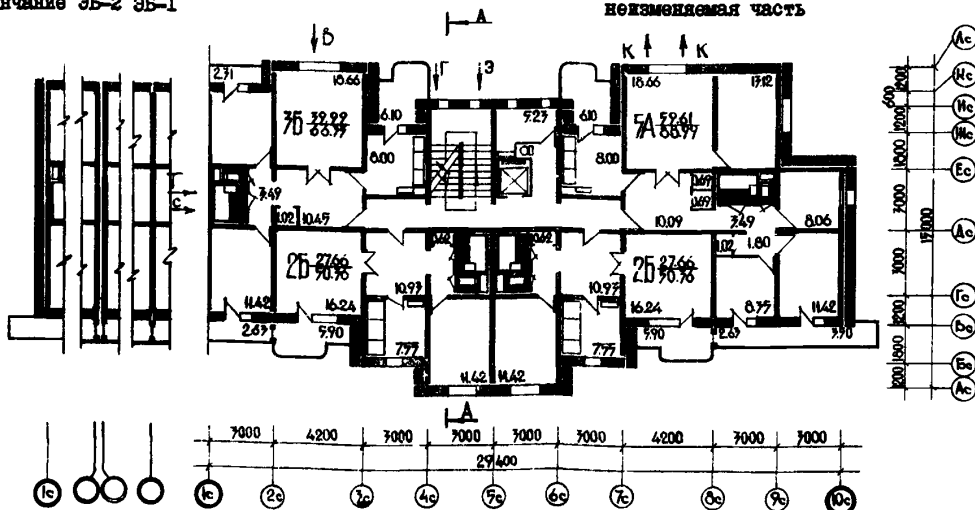


СССР	СТРОИТЕЛЬНЫЙ КАТАЛОГ ЧАСТЬ 2 ТИПОВЫЕ ПРОЕКТЫ ПРЕДПРИЯТИЙ, ЗДАНИЙ И СООРУЖЕНИЙ	ТИПОВОЙ ПРОЕКТ I43-014с/1.2 УДК 728.3.011.369:691-413:699.841
ЦИТП	БЛОК-СЕКЦИЯ ПОВОРОТНАЯ 9-ЭТАЖНАЯ 36-КВАРТИРНАЯ П(90°) 2Б-2Б-3Б-5А (ПРАВАЯ)	ОХСН
ДЕКАБРЬ 1982		На 2-х листах На 4-х страницах Страница I

ФАСАД Iа-Iюс



РАЗРЕЗ А-А

Торцовое
окончание 3Б-2 3Б-1

ЭКСПЛИКАЦИЯ КВАРТИР

Квартиры (тип)	Количество	Площадь, м ²	
		жилая	общая
Двухкомнатные 2Б	18	27,66	50,36
Трехкомнатные 3Б	9	39,99	66,35
Пятикомнатные 5А	9	59,61	88,99
Средняя площадь квартиры		38,73	64,01

БЛОК-СЕКЦИЯ ПОВОРОТНАЯ 9-ЭТАЖНАЯ 36-КВАРТИРНАЯ П(90°) 2Б-2Б-3Б-5А (ПРАВАЯ)	ТИПОВОЙ ПРОЕКТ I43-014с/1.2	Лист I Страница 2
---	--------------------------------	----------------------

D2BA СТРОИТЕЛЬНЫЕ КОНСТРУКЦИИ И ИЗДЕЛИЯ

Конструктивная схема с поперечными и продольными несущими стенами и опиранием панелей перекрытий по контуру

Фундаменты - ленточные, сборно-монолитные железобетонные. Серия I.II2-5, вып. I.
Типоразмеров - 9

Стены наружные - однослойные керамзитобетонные панели толщиной 350 мм; в техподполье - однослойные железобетонные панели толщиной 250 мм. Типоразмеров - 59

Стены внутренние - сборные керамзитобетонные панели толщиной 160 мм; в техподполье - сборные железобетонные панели толщиной 160 мм. Типоразмеров - 34

Перекрытия - сборные керамзитобетонные сплошные панели кассетного изготовления толщиной 160 мм. Типоразмеров - 4I

Санузлы - гипсоцементнопесчановые сантехкабины. Серия I.I88-5 в. I
Типоразмеров - 6

Лестницы - сборные железобетонные площадки и марши с лицевыми поверхностями, выполняемыми из чистого бетона.

Типоразмеров - 3

Ограждения балконов и лоджий - сборные железобетонные панели. Типоразмеров - 13.

Шахта лифтовая - железобетонные блоки.
Типоразмеров - 2

Покрытие - сборные керамзитобетонные панели толщиной 200 мм. Типоразмеров - I4

Крыша - с теплым чердаком и внутренним водостоком

Кровля - рулонная 4-х слойная

Двери наружные - по серии I.I36-II остекленные и щитовые. Типоразмеров - 6

Двери внутренние - щитовой конструкции по серии I.I36-IO. Типоразмеров - 7

Окна со спаренными переплетами по серии I.I36-3, вып. I. Типоразмеров - I4.

Встроенное оборудование - шкафы, антресоли по серии I43.

Полы - линолеум, керамическая плитка
Наибольшая масса монтажного элемента (панель наружной стены) - 7,2 т

J30B СКОРОСТНОЙ НАПОР ВЕТРА - 35 кгс/м²

R200 СТЕПЕНЬ ОГНЕСТОЙКОСТИ - вторая

N1B0 РАСЧЕТНАЯ ТЕМПЕРАТУРА НАРУЖНОГО ВОЗДУХА
минус 16°С

G2DB КЛИМАТИЧЕСКИЙ ПОДРАЙОН СССР-ШБ (Молдавской ССР)

H5UA ОТДЕЛКА

НАРУЖНАЯ

Заводская отделка панелей наружных стен декоративным фактурным слоем

ВНУТРЕННЯЯ

В комнатах и передних - оклейка обоями, в кухнях, уборных и ванн комнатах - масляная покраска панелей на высоту I,6 м.

C3GA ИНЖЕНЕРНОЕ ОБОРУДОВАНИЕ

Водопровод - хозяйственно-питьевой, расчетный напор у основания стояков 30 м.

Канализация - хозяйственно-бытовая в городскую сеть; водосток - внутренний с открытым выпуском в сторону оси "К"

Отопление - водяное центральное, система одноконтурная тупиковая с верхней разводкой. Температура теплоносителя 105-110°С.

Вентиляция - естественная, из кухонь 8 и 9 этажей - принудительная.

Газоснабжение - от внешней сети к кухонным плитам

Электроснабжение - от внешней сети напряжение 380/220 В

Освещение - лампами накаливания

Устройство связи - радиотрансляция, коллективные телеантенны, телефонные вводы

Лифт - пассажирский, грузоподъемность 320 кг

Мусоропровод - с камерой на I этаже

C2ED ОСНАЩЕНИЕ ЗДАНИЯ

Оборудование кухонь и санузлов - газовые плиты, мойки, унитазы, ванны, умывальники

J3NB ВЕС СНЕГОВОГО ПОКРОВА - 50 кгс/м²
0,49 кПа

G1BF ОРИЕНТАЦИЯ - широтная

G2KE ИНЖЕНЕРНО-ГЕОЛОГИЧЕСКИЕ УСЛОВИЯ - обычные

G2MQ СЕЙСМИЧНОСТЬ - 7 и 8 баллов

БЛОК-СЕКЦИЯ ПОВОРОТНАЯ 9-ЭТАЖНАЯ 36-КВАРТИРНАЯ П(90°) 2Б-2Б-3Б-5А (ПРАВАЯ)	ТИПОВОЙ ПРОЕКТ I43-0I4с/I.2	Лист 2 Страница 3
---	--------------------------------	----------------------

Наименование	Всего	На I м2 приве- денной общей площади	Наименование	Всего	На I м2 приве- денной общей площади
VIIA СТОИМОСТЬ			V4KA ЭКСПЛУАТАЦИОННЫЕ ПОКАЗАТЕЛИ		
VIIБ Общая сметная стоимость	тыс. руб. 283	0,12	Расход		
в том числе			V4KH воды	л/с	1,04 -
VIIГ строительно-монтажных работ	то же 277	0,11	холодной	"	1,44 -
VIIЮ оборудования	" 6		V4KI Канализацион- ные стоки	"	1,44 -
VIIA ТРУДОЕМКОСТЬ			V4KN Тепла	ккал/ч	314988 -
VIIБ Построечные			кВт	365,39	
VIIГ трудовые затраты	чел.-дн 3861	1,58	в том числе:		
VIIA РАСХОДЫ			на отопление	"	134090 -
VIIБ Расход строительных материалов			на горячее	"	155,54
Цемент	т 793	0,33	водоснабжение	"	180898
Цемент, приведен- ный к марке М400	791(147)	0,32	209,84		
в том числе:			Тепла на отоп- ление 1м2 общей площади	"	58
на сборные			V4KJ газа	Нм3/ч	0,07
изделия	" 636	0,26	V4KK Потребная электрическая мощность	кВт	9,4
Сталь	" 76(5)	0,03	Эксплуатацион- ные затраты	руб/год	62,1
Сталь, приведен- ная к классам А-I и С38/23	" 96	0,04	ТЕХНИЧЕСКИЕ ХАРАКТЕРИСТИКИ		
в том числе:			G3NB Объем строитель- ный	м3	9187 3,76
на сборные			в том числе:		
изделия	" 70	0,03	подземной	"	20
Бетон и желе- зобетон	м3 2475	1,01	Площадь		
в том числе:			G3OC застройки	м2	374 -
моновитный:			G3OI приведенная общая	"	2440 -
тяжелый	" 379	0,15	G3OB общая	"	2304 -
легкий	III	0,04	G3OK жилая	"	1392 0,57
сборный:			летних		
тяжелый	" 214	0,08	помещений	"	265
легкий	" 1770	0,73	Площадь вне- квартирных помещений	"	326 -
Лесоматериалы	" 84	0,03	В скобках указывается потребность строи- тельных материалов без учета расходов на изготовление сборных изделий, конструк- ций		
Лесоматериалы, приведенные к круглому лесу	м3 123(123)	0,05			
Кирпич	тыс.шт. 3	-			
Масса конструк- ций и материа- лов	т 3627	1,48			
Масса надземной части (от низа перекрытия техни- ческого под- полья)	" 3152	1,29			

ДОПОЛНИТЕЛЬНЫЕ ДАННЫЕ

Конструкции дома запроектированы из керамзитобетона. Рабочие чертежи форм для изделий заводского изготовления разрабатываются институтом "Молитипрострой". В проекте предусмотрены вариант фасада, вариант с квартирами 9-этажа в двух уровнях. Показатели приведены для варианта торцевой блок-секции при I-м варианте фасада и сейсмичности 7 баллов.

Расчетный показатель - I м2 приведенной общей площади.

БЛОК-СЕКЦИЯ ПОВОРОТНАЯ 2-ЭТАЖНАЯ 36-КВАРТИРНАЯ П(90°) 2Б-2Б-3Б-5А (ПРАВАЯ)	ТИПОВОЙ ПРОЕКТ 143-014с/1.2	ЛИСТ 2 Страница 4
---	--------------------------------	----------------------

В7ЕА СОСТАВ ПРОЕКТНОЙ ДОКУМЕНТАЦИИ

Часть 0М - Общая характеристика проекта

Часть 0ИМ - Материалы для компоновки блок-секций

Часть 0И

Раздел 0И-1М - Архитектурно-строительные чертежи ниже отметки 0.00

Часть 02

Раздел 02-1М - Отопление и вентиляция ниже отметки 0.00

Часть 03

Раздел 03-1М - Водоснабжение и канализация ниже отметки 0.00

Часть I

Раздел I-1М - Архитектурно-строительные чертежи выше отметки 0.00

Часть 2

Раздел 2-1М - Отопление и вентиляция выше отметки 0.00

Часть 3

Раздел 3-1М - Водоснабжение и канализация выше отметки 0.00

Часть 4

Раздел 4-1М - Газоснабжение

Часть 5

Раздел 5-1М - Электрооборудование

Часть 6

Раздел 6-1М - Устройство связи

Часть 7

Раздел 7-1М - Заказные спецификации

Часть 8

Раздел 8-1М - Сметы

Часть 9 - Узлы и детали

Раздел 9.1-1М - Монтажные узлы

Раздел 9.2-1М - Общестроительные детали

Раздел 9.3-1М - Детали архитектурных решений

Раздел 9.4-1М - Указания по устройству систем отопления блок-секций при их блокировке

Раздел 9.5-1М - Конструкция автономной регулируемой лифтовой шахты

Часть 10 - Изделия заводского изготовления

Раздел 10.1-1М - Наружные поцоленные панели

Раздел 10.2-1М - Наружные рядовые панели

Раздел 10.3-1М - Парапетные панели

Раздел 10.4-1М - Арматурные изделия ИЦ, ИР и ИР

Раздел 10.6-1М - Деревянные изделия

Раздел 10.8-1М - Панели перекрытий

Раздел 10.8-2М - Арматурные изделия панелей перекрытий

Раздел 10.11-2М - Металлические изделия

Раздел 10.2-3-1 - Внутренние рядовые панели

Раздел 10.2-5 - Внутренние рядовые панели

Раздел 10.2-4 - Арматурные изделия внутренних рядовых панелей

Раздел 10.2-6 - Внутренние поцоленные панели

Раздел 10.2-7 - Арматурные изделия внутренних поцоленных панелей

Раздел 10.5-1 - Разные бетонные и железобетонные изделия

Раздел 10.5-2 - Арматурные изделия бетонных и железобетонных изделий

Раздел 10.5-5 - Изделия кровли

Раздел 10.8-1 - Сборные железобетонные изделия для варианта планировки секций с увеличенными общими комнатами

(Горцев А.Г.)

Гл. архитектор
проекта

(Шкоко П.Г.)


Гл. инженер
института

Объем проектных материалов, приведенных к формату II - 1883 форматок
 В том числе изделий заводского изготовления - 768 форматок
 В7ЕА АВТОР ПРОЕКТА ГПИ "Молдгипрострой", Кишинев, пр. Ленина, 198
 В7ЕА УТВЕРЖДЕНИЕ Утвержден Госстроем Молдавской ССР 5 февраля 1981 г.
 приказ № 10
 Введен в действие ГПИ "Молдгипрострой", приказ № 32
 от 26 февраля 1981 г.
 В7КА ПОСТАВЩИК ГПИ "Молдгипрострой", Кишинев, пр. Ленина, 198

Инв. №

Катал.л. № 046854