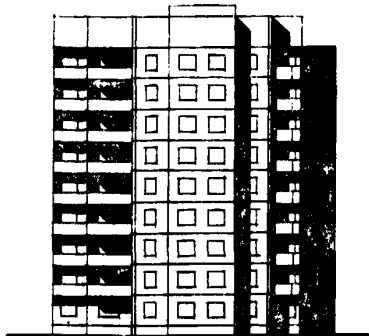
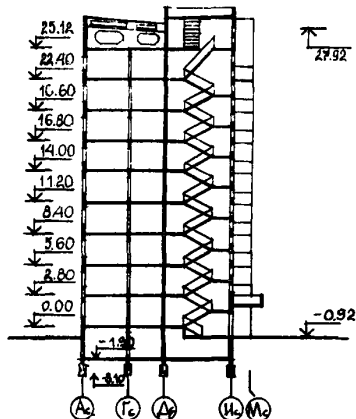


СССР	СТРОИТЕЛЬНЫЙ КАТАЛОГ ЧАСТЬ 2 ТИПОВЫЕ ПРОЕКТЫ ПРЕДПРИЯТИЙ, ЗДАНИЙ И СООРУЖЕНИЙ	ТИПОВОЙ ПРОЕКТ 143-016с/1.2 УДК 728.2.011.269:691-413:699.841
ЦИТП	БЛОК-СЕКЦИЯ ПОВОРОТНАЯ 9-ЭТАЖНАЯ 36-КВАРТИРНАЯ П(120°) 1Б-2Б-2Б-3Б (ПРАВЯЯ)	ОХСН
ДЕКАБРЬ 1982		На 2-х листах На 4-х страницах Страница I

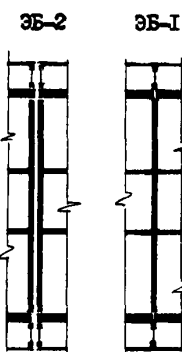
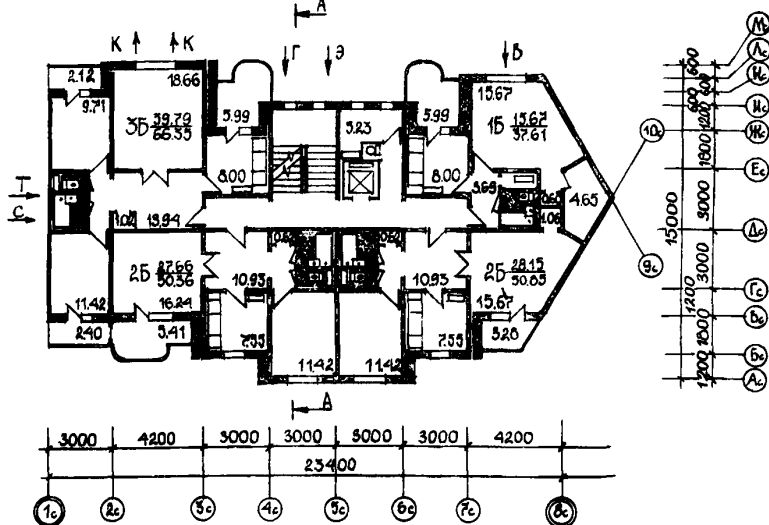
ФАСАД Го-8с



РАЗРЕЗ А-А



ЭЛЕМЕНТЫ БЛОКИРОВКИ

ПЛАН ТИПОВОГО ЭТАЖА
НЕИЗМЕНЯЕМАЯ ЧАСТЬ

ЭКСПЛИКАЦИЯ КВАРТИР

Квартиры (ЭП)	Количество	Площадь, м ²	
		Жилая	Общая
Однокомнатные 1Б	9	15,67	37,61
Двухкомнатные 2Б	18	27,66	50,36
Трехкомнатные 3Б	9	39,79	66,35
Средняя площадь квартиры		27,69	51,17

БЛОК-СЕКЦИЯ ПОВОРОТНАЯ 9-ЭТАЖНАЯ 36-КВАРТИРНАЯ П(120°)
1Б-2Б-2Б-3Б (ПРАВАЯ)

ТИПОВОЙ ПРОЕКТ
143-016с/1.2

Лист I
Страница 2

В2ВА СТРОИТЕЛЬНЫЕ КОНСТРУКЦИИ И ИЗДЕЛИЯ

Конструктивная схема с поперечными и продольными несущими стенами и опиранием панелей перекрытий по контуру

Фундаменты - ленточные, сборно-монолитные железобетонные. Серия I.II2-5, вып. I

Типоразмер - 9

Стены наружные - однослойные керамзитобетонные панели толщиной 350 мм; в техподполье - однослойные железобетонные панели толщиной 250 мм. Типоразмеров - 44

Стены внутренние - сборные керамзитобетонные панели толщиной 160 мм; в техподполье - сборные железобетонные панели толщиной 160 мм. Типоразмеров - 32

Перекрытия - сборные керамзитобетонные сплошные панели кассетного изготовления толщиной 160 мм. Типоразмеров - 46

Санузлы - гипсоцементнопесчановые сантехкабины. Серия I.I88-5 в. I. Типоразмеров - 9

Лестницы - сборные железобетонные площадки и марши с лицевыми поверхностями, выполненными из чистого бетона. Типоразмеров - 3

Ограждения балконов и лоджий - сборные железобетонные панели. Типоразмеров - 12

Шахта лифтовая - железобетонные блоки. Типоразмеров - 2

Покрытие - сборные керамзитобетонные панели толщиной 200 мм. Типоразмеров - 16

Крыша - с теплым чердаком и внутренним водостоком.

Кровля - рулонная 4-слойная.

Двери наружные - по серии I.I36-II остекленные и щитовые. Типоразмеров - 6

Двери внутренние - щитовой конструкции по серии I.I36-IO. Типоразмеров - 7

Окна со спаренными переплетами по серии I.I36-3, вып. I. Типоразмеров - 12

Встроенное оборудование - шкафы, антресоли по серии I43.

Полы - линолеум, керамическая плитка. Наибольшая масса монолитного элемента (панель наружной стены) - 7,2 т.

J30B СКОРОСТНОЙ НАПОР ВЕТРА - $\frac{35 \text{ кгс/м}^2}{0,34 \text{ км/ч}}$

E2CO СТЕПЕНЬ ОГНЕСТОЙКОСТИ - вторая

N1BD РАСЧЕТНАЯ ТЕМПЕРАТУРА НАРУЖНОГО ВОЗДУХА $t_{\text{вн}} = 16^\circ\text{C}$

G2DD КЛИМАТИЧЕСКИЙ ПОДРАЙОН СССР - ШБ (Молдавской ССР)

Н5UA ОТДЕЛКА НАРУЖНАЯ

Заводская отделка панелей наружных стен декоративным фактурным слоем
ВНУТРЕННЯЯ

В комнатах и передних - оклейка обоями, в кухнях, уборных и ваннах комнатах - масляная покраска панелей на высоту 1,6 м.

СЗСА ИНЖЕНЕРНОЕ ОБОРУДОВАНИЕ

Водопровод - хозяйственно-питьевой, расчетный напор у основания стояков 30 м.

Канализация - хозяйственно-бытовая в городскую сеть; водосток-внутренний с открытым выпуском в сторону оси "К"

Отопление - водяное центральное, система однетрубная тупиковая с верхней разводкой. Температура теплоносителя $105-110^\circ\text{C}$.

Вентиляция - естественная, из кухонь 8 и 9 этажей - принудительная.

Газоснабжение - от внешней сети к кухонным плитам.

Электроснабжение - от внешней сети напряжением 380/220В.

Освещение - лампами накаливания.

Устройства связи - радиотрансляция, коллективные телеантенны, телефонные вводы.

Лифт - пассажирский, грузоподъемностью 320 кг.

Мусоропровод - с камерой на I этаже

С2ЕВ ОСНАЩЕНИЕ ЗДАНИЯ

Оборудование кухонь и санузлов - газовые плиты, мойки, унитазы, ванны, умывальники.

J3NB ВЕС СНЕГОВОГО ПОКРОВА - $\frac{50 \text{ кгс/м}^2}{0,49 \text{ кПа}}$

G1BF ОРИЕНТАЦИЯ - широтная

G2KE ИНЖЕНЕРНО-ГЕОЛОГИЧЕСКИЕ УСЛОВИЯ - обычные

G2MQ СЕЙСМИЧНОСТЬ - 7 и 8 баллов

БЛОК-СЕКЦИЯ ПОВОРОТНАЯ 9-ЭТАЖНАЯ 36-КВАРТИРНАЯ П(120°) 1Б-2Б-2Б-3Б (ПРАВАЯ)	ТИПОВОЙ ПРОЕКТ 143-016с/1.2	Лист 2 Страница 3
--	--------------------------------	----------------------

Наименование	Всего	На 1 м2 приве- денной общей площади	Наименование	Всего	На 1 м2 приве- денной общей площади
VIIA СТОИМОСТЬ			V4KA ЭКСПЛУАТАЦИОННЫЕ ПОКАЗАТЕЛИ		
VIIB Общая сметная стоимость тыс. руб.	228	0,12	Расход		
VIIIL строительно-монтажных работ то же	222	0,11	V4KH воды л/с	1,03	-
VIIIO оборудования "	6	-	горячей "	1,44	-
VIJA ТРУДОЕМКОСТЬ			V4KI Канализацион-ные стоки "	1,44	-
VIJF Построечные трудовые затраты чел.-дн.	3095	1,59	V4KN Тепла ккал/ч кВт	285173 330,80	-
VIKA РАСХОДЫ			в том числе:		
VIKB Расход строительных материалов			на отопление "	104275 120,96	-
Цемент т	611	0,31	на горячее во-дообогревание "	180898 209,84	-
Цемент,приве-денный к мар-ке М400	610(103)	0,31	Тепла на отопле-ние 1 м2 общей площади "	57 0,06	-
В том числе :			V4KJ газа м3/ч	9,0	-
на оборные изделия "	506	0,26	V4KK Потребная электри-ческая мощность кВт	62,10	-
Сталь "	65(6)	0,03	Эксплуата-ционные затраты руб/год	14635,14	7,54
Сталь,приведен-ная к классам А-I и С38/23 "	82	0,04	ТЕХНИЧЕСКИЕ ХАРАКТЕРИСТИКИ		
в том числе:			Q3NB Объем строи-тельный м3	7949	4,10
на оборные изделия "	59	0,03	в том числе:		
Бетон и же-лезобетон м3	1749	0,90	подземной части "	25	-
в том числе:			Площадь застройки м2	322	-
монолитный:			Q3OI приведенная общая "	1941	-
тяжелый "	214	0,11	Q3OB общая "	1840	-
легкий "	87	0,04	Q3OK жилая "	1001	0,52
оборный:			летних помещений "	202	-
тяжелый "	180	0,09	Площадь вне-квартирных помещений "	332	-
легкий "	1368	0,70			
Лесоматериалы "	67	0,03			
Лесоматериалы, приведенные к круглому лесу м3	97(97)	0,05			
Кирпич тыс.шт.	5	-			
Масса конструк-ций и материалов т	2710	1,39			
Масса надземной части(от низа перекрытия тех-нического под-полья)	2332	1,20			

В скобках указывается потребность строи-тельных материалов без учета расходов на изготовление оборных изделий, конструкций.

ДОПОЛНИТЕЛЬНЫЕ ДАННЫЕ

Конструкции дома запроектированы из керамзитобетона. Рабочие чертежи форм для изделий заводского изготовления разрабатываются институтом "Молдтипрострой". В проекте предусмотре-ны варианты фасада, вариант с квартирами 9-этажа в двух уровнях. Показатели приведены для варианта торцевой блок-секции при 1-м варианте фасада, в сейсмичности 7 баллов

Расчетный показатель - 1 м2 приведенной общей площади.

БЛОК-СЕКЦИЯ ПОВОРОТНАЯ 9-ЭТАЖНАЯ 36-КВАРТИРНАЯ П(120°) 1Б-2Б-2Б-3Б (ПРАВАЯ)	ТИПОВОЙ ПРОЕКТ 143-016с/1.2	Лист 2 Страница 4
--	--------------------------------	----------------------

ВЪЕЗД СОСТАВ ПРОЕКТНОЙ ДОКУМЕНТАЦИИ

Часть 0М - Общая характеристика проекта

Часть 0ИМ - Материалы для компоновки
блок-секций

Часть 0И

Раздел 0И-ИМ - Архитектурно-строительные
чертежи ниже отметки 0.00

Часть 02

Раздел 02-ИМ - Отопление и вентиляция
выше отметки 0.00

Часть 03

Раздел 03-ИМ - Водоснабжение и канализация
выше отметки 0.00

Часть I

Раздел I-ИМ - Архитектурно-строительные
чертежи выше отметки 0.00

Часть 2

Раздел 2-ИМ - Отопление и вентиляция
выше отметки 0.00

Часть 3

Раздел 3-ИМ - Водоснабжение и канализация
выше отметки 0.00

Часть 4

Раздел 4-ИМ - Газоснабжение

Часть 5

Раздел 5-ИМ - Электрооборудование

Часть 6

Раздел 6-ИМ - Устройства связи

Часть 7

Раздел 7-ИМ - Заказные спецификации

Часть 8

Раздел 8-ИМ - Сметы

Часть 9

Раздел 9.1-ИМ - Монтажные узлы

Раздел 9.2-ИМ - Общестроительные детали

Раздел 9.3-ИМ - Детали архитектурных
решенийРаздел 9.4-ИМ - Указания по устройству
систем отопления блок-
секций при их блокировкеРаздел 9.5-ИМ - Конструкция автономной
регулируемой лифтовой
шахтыЧасть 10 - Изделия заводского изготов-
ленияРаздел 10.1-ИМ - Наружные покорные
панелиРаздел 10.2-ИМ - Наружные рядовые
панели

Раздел 10.3-ИМ - Парапетные панели

Раздел 10.4-ИМ - Арматурные изделия
ИП, ИР и ИР

Раздел 10.6-ИМ - Деревянные изделия

Раздел 10.8-ИМ - Панели перекрытий

Раздел 10.8-2М - Арматурные изделия
панелей перекрытийРаздел 10.11-2М - Металлические
изделияРаздел 10.2-3-И - Внутренние рядовые
панелиРаздел 10.2-5 - Внутренние рядовые
панелиРаздел 10.2-4 - Арматурные изделия
внутренних рядо-
вых панелейРаздел 10.2-6 - Внутренние покор-
ные панелиРаздел 10.2-7 - Арматурные изделия
внутренних покор-
ных панелейРаздел 10.5-1 - Разные бетонные
и железобетонные
изделияРаздел 10.5-2 - Арматурные изделия
бетонных и железобетонных изделий

Раздел 10.5-5 - Изделия кровли

Раздел 10.8-1 - Сборные железобетонные изделия для варианта планировки секций с увеличенными общими комнатами

Объем проектных материалов, приведенных к формату II - 1272 форматок
в том числе изделий заводского изготовления - 768 форматок

ВЪЕЗД АВТОР ПРОЕКТА

ГПИ "Молдгипрострой", Кишинев, пр. Ленина, 198

ВЪЕЗД УТВЕРЖДЕНИЕ

Утвержден Госстроем Молдавской ССР 5 февраля 1981 г.
приказ № 10Введен в действие ГПИ "Молдгипрострой", приказ № 32
от 26 февраля 1981 г.

ВЪЕЗД ПОСТАВЩИК

ГПИ "Молдгипрострой", Кишинев, пр. Ленина, 198

Инв. №

Катал.л. № 046856

(Гордеев А.Г.)

Гл. архитектор
проекта

(Шаско П.Г.)

Гл. инженер
института