

I-12-82

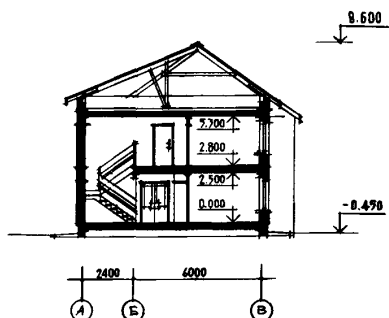
101

<b>СССР</b>	СТРОИТЕЛЬНЫЙ КАТАЛОГ ЧАСТЬ 2 ТИПОВЫЕ ПРОЕКТЫ ПРЕДПРИЯТИЙ, ЗДАНИЙ И СООРУЖЕНИЙ	ТИПОВОЙ ПРОЕКТ I43-I7-62/I УДК 728.01:691-412
<b>ЦИТП</b>	ДВУХЭТАЖНЫЙ 2-КВАРТИРНЫЙ БЛОКИРОВАННЫЙ ДОМ С КВАРТИРАМИ ТИПА 4А В ДВУХ УРОВНЯХ	<b>ОХСО</b>
ДЕКАБРЬ <b>1982</b>		На 2-х листах На 3-х страницах Страница I

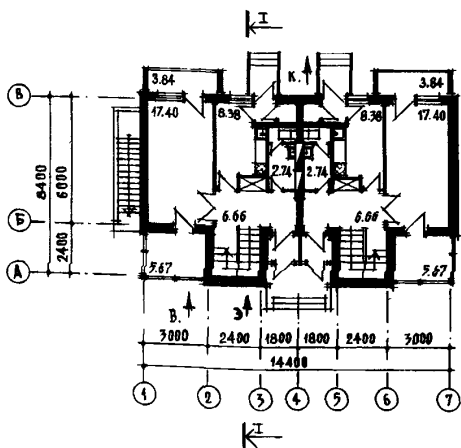
ФАСАД 1-7



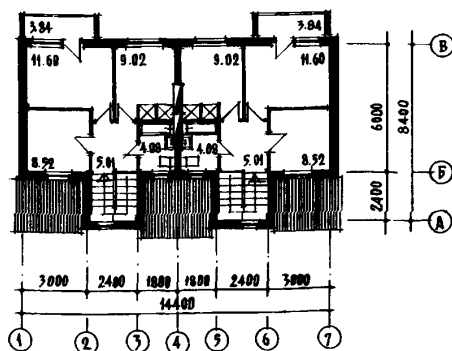
РАЗРЕЗ I-I



ПЛАН 1 ЭТАЖА



ПЛАН 2 ЭТАЖА



ЭКСПЛИКАЦИЯ КВАРТИР

Квартиры (тип)	Кол-во	Площадь, м <sup>2</sup>	
		жилая	общая
Четырехкомнатная 4А	2	46,54	78,07

<p align="center"><b>ДВУХЭТАЖНЫЙ 2-КВАРТИРНЫЙ БЛОКИРОВАННЫЙ ДОМ С КВАРТИРАМИ ТИПА 4А В ДВУХ УРОВНЯХ</b></p>	<p align="center"><b>ТИПОВОЙ ПРОЕКТ I43-I7-62/I</b></p>	<p align="center"><b>Лист I Страница 2</b></p>
---	---	--

**D2BA СТРОИТЕЛЬНЫЕ КОНСТРУКЦИИ И ИЗДЕЛИЯ**

Конструктивная схема с продольными несущими стенами.

Фундаменты - из сборных бетонных блоков ГОСТ 13579-78 и железобетонных плит по серии I.I12-5, вып.0,2,4  
Типоразмеров - 5

Стены наружные - из крупных легкобетонных блоков по серии I.I33-2, вып. 7,8

Типоразмеров - 22

Стены внутренние - из крупных железобетонных блоков по серии I.I34-2, вып. 4,5

Типоразмеров - 5

Перекрытия - сборные железобетонные панели с круглыми пустотами по серии I.I41-I, вып. 9,17,18,58.

Типоразмеров - 5

Перегородки - гипсобетонные панельные по серии I7 ал. IY ч. I T.p - IO

Лестница - внутриквартирная деревянная

Санузлы - россыпью

Лоджии - сборные железобетонные плиты.

Ограждения - асбестоцементные листы.

Крыша - с холодным чердаком и наружным водостоком.

Кровля - асбестоцементные волнистые листы ГОСТ 16233-77.

Встроенное оборудование - антресольные и шкафы двери по серии I.I72-4

Двери наружные - по серии I.I36-II, ч. I,2

Типоразмеров - 2

Двери внутренние - по серии I.I36-IO

Типоразмеров - 4

Окна - с раздельными переплетами по серии I.I36.5-16, часть 2.

Типоразмеров - 3

Полы - дощатые, линолеум, керамическая плитка.

Наибольшая масса конструкции - (панель перекрытия) - 2,8 т.

**H5UA ОТДЕЛКА****НАРУЖНАЯ**

Расшивка швов с окраской красками ЦХВ.

**ВНУТРЕННЯЯ**

В жилых комнатах, передних, коридорах, внутриквартирной лестнице - оклейка обоями. В ванных комнатах, постирочных, в местах примыкания санитарных приборов - облицовка глазурованной плиткой на высоту 1,8 м. Стены кухни по всей длине кухонного фронта - облицовка глазурованной плиткой на высоту 0,60 м.

**C3CA ИНЖЕНЕРНОЕ ОБОРУДОВАНИЕ**

Водопровод - хозяйственно-питьевой, расчетный напор у основания стояков -  $1,4 \times 10^5$  Па

Канализация - хозяйственно-бытовая в поселковую сеть.

Отопление - водяное. Система двухтрубная с верхней разводкой, тупиковая. Радиаторы M-I40-AO.

Температура теплоносителя 95-70°C.

Вентиляция - естественная.

Горячее водоснабжение - от внешней сети, расчетный напор у основания стояков -  $1,4 \times 10^5$  Па.

Газоснабжение - от баллонов сжиженного газа.

Электроснабжение - III категория, напряжение 220/380в, освещение - лампами накаливания.

Устройства связи - радификация, коллективная телеантенна, телефонный ввод.

**C2ED ОСНАЩЕНИЕ ЗДАНИЯ**

Оборудование кухни и санузлов - газовая плита, мойки, унитаза, ванны, умывальники.

J30B СКОРОСТНОЙ НАПОР ВЕТРА -  $\frac{45 \text{ кгс/м}^2}{0,44 \text{ кПа}}$

R2C0 СТЕПЕНЬ ОГНЕСТОЙКОСТИ - вторая

N1BD РАСЧЕТНАЯ ТЕМПЕРАТУРА НАРУЖНОГО ВОЗДУХА - минус 20, 30, 40°C

G2DD КЛИМАТИЧЕСКИЕ РАЙОНЫ И ПОДРАЙОНЫ СССР - IV, II, с возможностью использования в III

J3NB ВЕС СНЕГОВОГО ПОКРОВА

$\frac{100 \text{ кгс/м}^2}{0,97 \text{ кПа}}$

G1BF ОРИЕНТАЦИЯ - свободная

G2EE ИНЖЕНЕРНО-ГЕОЛОГИЧЕСКИЕ УСЛОВИЯ - обычные

ДВУХЭТАЖНЫЙ 2-КВАРТИРНЫЙ БЛОКИРОВАННЫЙ ДОМ С КВАРТИРАМИ ТИПА 4А В ДВУХ УРОВНЯХ	ТИПОВОЙ ПРОЕКТ I43-I7-62/I	Лист 2 Страница 3
---	-------------------------------	----------------------

Наименование	Всего	На 1 м2 общей приве- денной площади	Наименование	Всего	На 1 м2 общей приве- денной площади
V11A СТОИМОСТЬ			V4KA ЭКСПЛУАТАЦИОННЫЕ ПОКАЗАТЕЛИ		
V11B Общая сметная стоимость тыс. руб.	22,00	0,131	V4KH Расход воды		
V11L в том числе: строительно-монтажных работ	21,91	0,13	V4KI Канализационные стоки	д/с	0,32 - 0,40 -
V11O оборудования	0,09	-	V4KM Тепла	ккал/ч	2,32 - 58236,7 - 71,0
V11A ТРУДОЕМКОСТЬ				кВт	
V11F Построечные трудовые затраты чел.-дн.	540,55	3,23		то же	20730 - 25,3 - 37503,7 - 45,7 -
V1KA РАСХОДЫ					
V1KB Расход строительных материалов					
Цемент т	48,62	0,291			
Цемент, приведенный к марке М-400	50,43	0,305			
в том числе: на сборные изделия	42,96	0,256			
Сталь	2,74	0,016			
Сталь, приведенная к классам А-I и С38/23	3,63	0,022			
в том числе: на сборные изделия	3,19	-			
Бетон и железобетон м3	188,84	1,13			
в том числе: монолитный:					
тяжелый	12,67	-			
легкий	1,43	-			
сборный:					
тяжелый	84,14	-			
легкий	90,60	-			
Лесоматериалы	19,64	0,119			
Лесоматериалы, приведенные к круглому лесу	28,48	0,17			
Кирпич тыс. шт.	5,11	-			
Масса конструкций и материалов т	510	3,06			
Масса надземной части	410	2,46			

V4KK Потребная электрическая мощность кВт	7,0	-
Эксплуатационные затраты руб/год	970,2	580

## ТЕХНИЧЕСКИЕ ХАРАКТЕРИСТИКИ

G3NB Объем строительный м3	700,12	4,19
Площадь застройки м2	143,00	-
G3OI приведенная общая	167,18	-
G3OB общая	156,14	-
G3OK жилая летних помещений	93,08	0,56
	26,70	-

## ДОПОЛНИТЕЛЬНЫЕ ДАННЫЕ

Показатели приведены для условий строительства при расчетной температуре минус 30°C. В проекте даны варианты: фасады для III климатического района, ограждающие конструкции при расчетной температуре минус 20, 40°C; нулевого цикла с подпольем; крыша совмещенная, дом с неполным благоустройством, вариант спаренного и тройного остекления, отопление при расчетной температуре минус 20, 25, 35, 40°C; поквартирное отопление. Разработан взамен типового проекта I43-I7-25/I

## B7EA СОСТАВ ПРОЕКТНОЙ ДОКУМЕНТАЦИИ

Альбом I - Архитектурно-строительные, санитарно-технические и электротехнические чертежи  
Альбом II - Сметы

Примененные материалы - серия I7, альбом IV, часть I. Изделия заводского изготовления.  
Панели перегородок гипсобетонные (распространяет ЦИТП, инв. № I394I-II)

Объем проектных материалов, приведенных к формату II - 200 форматов

B7BA АВТОР ПРОЕКТА	ЦНИИЭПграждансестрой, II7279, Москва, В-279, ул. Профсоюзная, 93а
B7BA УТВЕРЖДЕН	Утвержден Госгражданстроем, письмо № СЗ-3-3377 от 01.11.76 Введен в действие ЦНИИЭПграждансестроем Приказ № 107/т от 13.09.1982 г.
B7KA ПОСТАВЩИК	ЦИТП, I25878, Москва, А-445, Смоленская ул., 22

Инв. № I8224  
Катал. л. № 046782

Главный архитектор проекта *Лазарев Т.С. Гольдфарб*

Главный инженер института *В.М. Беликов*