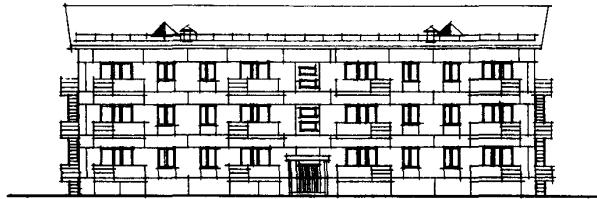
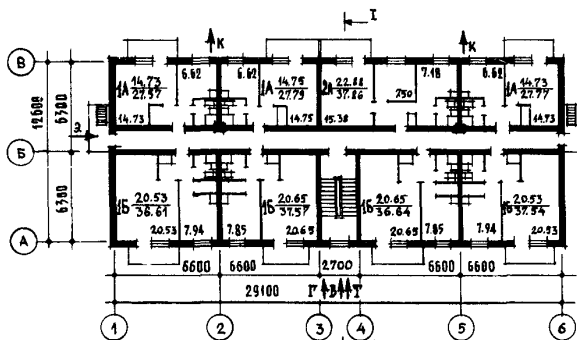


<p>СССР</p>	<p>СТРОИТЕЛЬНЫЙ КАТАЛОГ ЧАСТЬ 2 ТИПОВЫЕ ПРОЕКТЫ ПРЕДПРИЯТИЙ, ЗДАНИЙ И СООРУЖЕНИЙ</p>	<p>ТИПОВОЙ ПРОЕКТ 153-17-63/1 УДК 728.07:691-412</p>
<p>ЦИТП</p>	<p>ТРЕХЭТАЖНЫЙ 24-КВАРТИРНЫЙ ЖИЛОЙ ДОМ ДЛЯ МАЛОСЕМЕЙНЫХ</p>	<p>ОХСО</p>
<p>ДЕКАБРЬ 1982</p>		<p>На 2-х листах На 3-х страницах Страница I</p>

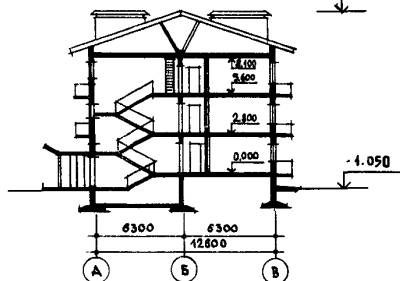
ФАСАД I-6



ПЛАН ТИПОВОГО ЭТАЖА



РАЗРЕЗ I-I



ЭКСПЛИКАЦИЯ КВАРТИР

Квартиры (тип)	Кол.	Площадь м ²	
		жилая	общая
1-комнатные квартиры типа 1А	9	14,73	14,77
1-комнатные квартиры типа 1Б	12	20,59	37,09
2-комнатные квартиры типа 2А	3	22,88	37,86
Средняя площадь квартиры		18,68	33,67

ТРЕХЭТАЖНЫЙ 24-КВАРТИРНЫЙ КИЛОМЕТР ДОМ ДЛЯ МАЛОСЕМЕЙНЫХ	ТИПОВОЙ ПРОЕКТ I53-I7-63/I	Лист I Страница 2
---	-------------------------------	----------------------

D2BA СТРОИТЕЛЬНЫЕ КОНСТРУКЦИИ И ИЗДЕЛИЯ

Конструктивная схема с продольными стенами.

Фундамент - из сборных бетонных блоков ГОСТ I3579-78 и железобетонных плит по серии I.II2-5, вып. 0,1,2.
Типоразмеров - 5

Стены наружные - из крупных легкобетонных блоков по серии I.I33-2, вып. 7,8.
Типоразмеров - 14

Стены внутренние - из крупных железобетонных блоков по серии I.I34-2, вып. 4,5.
Типоразмеров - 9

Перекрытия - сборные железобетонные панели с круглыми пустотами по серии I.I4I-I, вып. 9,17,58.
Типоразмеров - 4

Лестница - сборная железобетонная по серии I.I5I-I, вып. I; I.I52-4, в.1.
Типоразмеров - 3

Перегородки - гипсобетонные панельные по серии I7 ал. IY ч.1.
Типоразмеров - 5

Санузлы - россыпь.

Балконы - сборные железобетонные плиты

Ограждения - асбестоцементные листы.

Крыша - с холодным чердаком и наружным водостоком.

Кровля - асбестоцементные волнистые листы ГОСТ I6233-77.

Встроенное оборудование - антресольные и шкарные дверцы по серии I.I72-4.

Двери наружные - по серии I.I36-II, ч. I,2.
Типоразмеров - 2

Двери внутренние - по серии I.I36-I0.
Типоразмеров - 6

Окна - с раздельными переплетами по серии I.I36 5-I6, часть 2.
Типоразмеров - 3

Полы - дощатые, керамическая плитка, перхлорвиниловая плитка.

Наибольшая масса конструкции - (панель перекрытия) - 2,8 т.

H5UA ОТДЕЛКА

НАРУЖНАЯ

Расшивка швов с окраской красками ПХВ.

ВНУТРЕННЯЯ

В жилых комнатах и прихожих - оклейка обоями. В ваннх комнатах, в местах примыкания санитарных приборов - облицовка глазурованной плиткой на высоту 1,8 м. Стены кухни по всей длине кухонного фронта - облицовка глазурованной плиткой на высоту 0,6 м. В коридорах и лестничных клетках - клеевая покраска стен на всю высоту.

C3GA ИНЖЕНЕРНОЕ ОБОРУДОВАНИЕ

Водопровод - хозяйственно-питьевой, расчетный напор у основания стояков - $1,6 \times 10^5$ Па.

Канализация - хозяйственно-бытовая в поселковую сеть.

Отопление - водяное. Система двухтрубная с нижней разводкой, попутная; радиаторы M-I40-A0.
Температура теплоснабжения 95-70°C.

Газоснабжение - от внешней сети к кухонным плитам.

Вентиляция - естественная.

Горячее водоснабжение - от внешней сети, расчетный напор у основания стояков $1,6 \times 10^5$ Па.

Электрооснабжение - III категория, напряжение 220/380В, освещение - лампами накаливания.

Устройства связи - радификация, коллективная телеантенна, телефонный ввод.

C2ED ОСНАЩЕНИЕ ЗДАНИЯ

Оборудование кухни и санузлов - газовые плиты, мойки, унитазы, ванны, умывальники.

J30B СКОРОСТНОЙ НАПОР ВЕТРА - $\frac{45 \text{ кгс/м}^2}{0,44 \text{ кПа}}$

J3NB ВЕС СНЕГОВОГО ПОКРОВА - $\frac{100 \text{ кгс/м}^2}{0,97 \text{ кПа}}$

R20D СТЕПЕНЬ ОГНЕСТОЙКОСТИ - вторая

N4BD РАСЧЕТНАЯ ТЕМПЕРАТУРА НАРУЖНОГО ВОЗДУХА - минус 20, 30, 40°C

G1BF ОРИЕНТАЦИЯ - свободная

G2DD КЛИМАТИЧЕСКИЕ РАЙОНЫ И ПОДРАЙОНЫ СССР - IВ, II, с возможностью применения в III

G2EE ИНЖЕНЕРНО-ГЕОЛОГИЧЕСКИЕ УСЛОВИЯ - обычные

ТРЕХЭТАЖНЫЙ 24-КВАРТИРНЫЙ ЖИЛОЙ ДОМ ДЛЯ МАЛОСЕМЕЙНЫХ	ТИПОВОЙ ПРОЕКТ 153-17-63/1	Лист 2 Страница 3
--	-------------------------------	----------------------

Наименование		Всего На 1м2 приве- денной общей площади		Наименование		Всего На 1м2 приве- денной общей площади	
V41A	СТОИМОСТЬ			V4KA	ЭКСПЛУАТАЦИОННЫЕ ПОКАЗАТЕЛИ		
V41B	Общая сметная стоимость	тыс. руб.	80,82	0,0983	V4KH	Расход воды	
V41L	в том числе: строительно-монтажных работ	"	80,73	0,098		холодной д/с 0,33 -	
V41O	оборудования	"	0,09	-	V4KI	горячей " 0,41 -	
V41A	ТРУДОЕМКОСТЬ			V4KI	Канализационные стоки	"	2,5 -
V41JF	Построечные трудовые затраты	чел.-дн.	1605	1,95	V4KN	Тепла	ккал/ч 148571,4 - кВт 181,2
V41KA	РАСХОДЫ					в том числе: на отопление	то же 71666,7 -
V41KB	Расход строительных материалов					на горячее водоснабжение	" 87,4 - 76904,7 - 93,8
	Цемент	т	194,3	0,24		Тепла на отопление 1 м2	" 88,5 -
	Цемент, приведенный к марке М-400	"	195,28	0,24	V4KJ	Газ	м3/ч 4,26 -
	в том числе: на сборные изделия	"	190,0	0,23	V4KK	Потребная электрическая мощность	кВт 21,6 -
	Сталь	"	18,35	0,022		Эксплуатационные затраты	руб/год 6900 8,4
	Сталь, приведенная к классам А-I и С38/23	"	24,08	0,029		ТЕХНИЧЕСКИЕ ХАРАКТЕРИСТИКИ	
	в том числе: на сборные изделия	"	19,56	-	G3NB	Объем строительный	м3 3324,5 4,03
	Бетон и железобетон	м3	630,42	0,76		Площадь застройки	м2 392,4 -
	в том числе: монолитный:				G30C	приведенная общая	" 822,25 -
	тяжелый	"	20,88	0,02	G30B	общая	" 808,05 -
	легкий	"	9,61	0,01	G30K	жилая	" 448,35 5,45
	сборный:					летних помещений	" 56,80 -
	тяжелый	"	397,89	0,48			
	легкий	"	171,55	0,20			
	Лесоматериалы		73,0	0,09			
	Лесоматериалы, приведенные к круглому лесу	"	105,85	0,13			
	Кирпич	тыс. шт.	6,52	0,008			
	Масса конструкций и материалов	т	1405	1,71			
	Масса надземной части	"	1280	1,56			

ДОПОЛНИТЕЛЬНЫЕ ДАННЫЕ

Показатели приведены для условий строительства при расчетной температуре минус 30°C. В проекте даны варианты: фасадов для III климатического района; ограждающих конструкций при расчетной температуре минус 20, 40°C; нулевого цикла с подвалом; совмещенной крыши; вариант спаренного и тройного остекления; отопления при расчетной температуре минус 20, 25, 35, 40°C. Разработан взамен типового проекта 153-17-10

B7EA СОСТАВ ПРОЕКТНОЙ ДОКУМЕНТАЦИИ

Альбом I - Архитектурно-строительные, санитарно-технические и электротехнические чертежи
Альбом II - Сметы

Примененные материалы - серия I7, альбом IV, часть I. Изделия заводского изготовления
Панели перегородок гипсобетонные
(распространяет ЦИТИ, инв.№ I394Г-II)

Объем проектных материалов, приведенных к формату II - 346 форматок

B7BA АВТОР ПРОЕКТА ЦНИИЭПГраждансельстрой, II7279, Москва, В-279, Профсоюзная ул., 93а

B7BA УТВЕРЖДЕНИЕ Утвержден Госгражданстроем, письмо № СЗ-3-1780 от 09.08.71
Введен в действие ЦНИИЭПГраждансельстроем
Приказ № 107/Г от 13.09.1982 г.

B7KA ПОСТАВЩИК ЦИТИ, I25878, Москва, А-445, Смольная ул., 22

Инв.№ I8225
Катал.л.№ 046783

Главный архитектор проекта Т.С. Гольдфарб

Главный инженер института М. Беляев