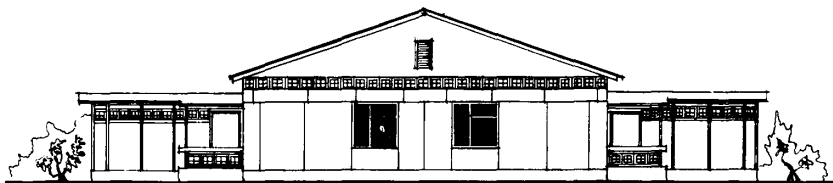
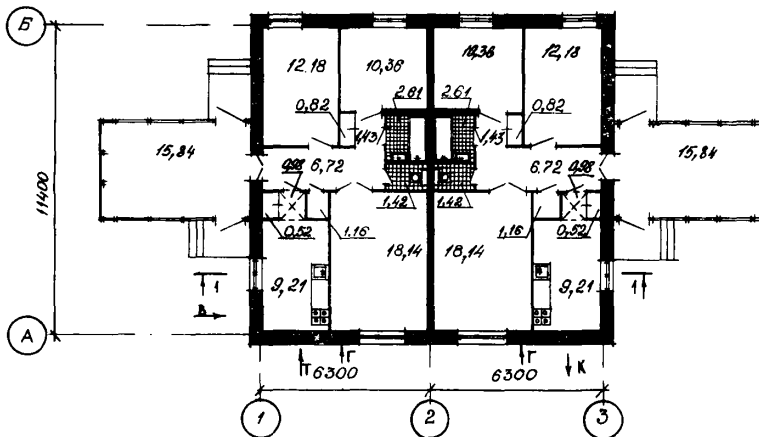


<p><b>СССР</b></p>	<p>СТРОИТЕЛЬНЫЙ КАТАЛОГ ЧАСТЬ 2 ТИПОВЫЕ ПРОЕКТЫ ПРЕДПРИЯТИЙ, ЗДАНИЙ И СООРУЖЕНИЙ</p>	<p>ТИПОВОЙ ПРОЕКТ I83-I7-71/I.2 УЛК 728.61:691-412</p>
<p><b>ЦИТП</b></p>	<p>ОДНОЭТАЖНЫЙ ДВУХКВАРТИРНЫЙ ЖИЛОЙ ДОМ С КВАРТИРАМИ ТИПА ЗБ</p>	<p><b>ОХСО</b></p>
<p>ДЕКАБРЬ <b>1982</b></p>		<p>На 2-х листах На 3-х страницах Страница I</p>

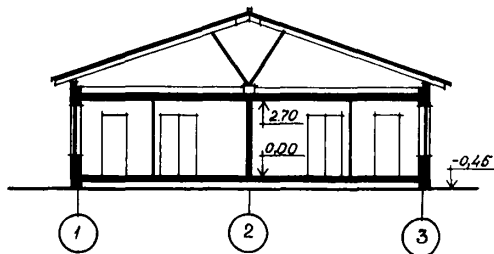
ФАСАД I-3



ПЛАН



РАЗРЕЗ I-I



ЭКСПЛИКАЦИЯ КВАРТИР

Квартиры (тип)	Кол-во	Площадь, м2	
		Жилая	Общая
Трехкомнатные ЗБ	2	40,68	65,55

ОДНОЭТАЖНЫЙ ДВУХКВАРТИРНЫЙ ЖИЛОЙ ДОМ С КВАРТИРАМИ ТИПА ЗБ	ТИПОВОЙ ПРОЕКТ I83-I7-71/I.2	Лист I Страница 2
---	---------------------------------	----------------------

## D2BA СТРОИТЕЛЬНЫЕ КОНСТРУКЦИИ И ИЗДЕЛИЯ

Конструктивная схема с поперечными несущими стенами

Фундаменты - ленточные бутобетонные М 100.

Стены наружные - крупные легкобетонные блоки по серии I. I33-2, вып.7

Типоразмеров - I7

Стены внутренние - крупные железобетонные блоки по серии I. I34-2, вып.4

Типоразмеров - 2

Перекрытия - сборные железобетонные панели с круглыми пустотами по серии I. I41-I, вып.59

Типоразмеров - 2

Перегородки - из мелкоформатных гипсовых плит по ГОСТ 6428-74

Типоразмеров-I

Крыша - чердачная из деревянных стропил

Кровля - из волнистых асбестоцементных листов по деревянной обрешетке

Двери наружные - щитовые по серии I. I36-II

Типоразмеров - 2

Двери внутренние - щитовой конструкции по серии I. I36-I0

Типоразмеров - 4

Окна - с раздельными переплетами по ГОСТ II2I4-78

Типоразмеров - 2

Встроенное оборудование - шкафы и антресоли по серии I. I72-4

Полы - линолеум (вариант - дощатые), в санузлах - керамическая плитка

Наибольшая масса монтажного элемента (панель перекрытия) - 2,94 т.

H5UA ОТДЕЛКА  
НАРУЖНАЯ

Заводская отделка блоков наружных стен декоративным бетоном (вариант - с дооблавлением мраморной крошки)

## ВНУТРЕННЯЯ

В комнатах и передних - водоэмульсионная покраска, в кухнях и уборных - эмалевая покраска панелей на высоту 1,6 м, облицовка стен над кухонным оборудованием глазурованной плиткой на высоту 60 см., в ванных комнатах - панель из глазурованной плитки высотой 1,8 м, выше - водоэмульсионная покраска. Потолки во всех помещениях - известковая побелка.

## C3GA ИНЖЕНЕРНОЕ ОБОРУДОВАНИЕ

Водопровод - хозяйственно-питьевой, расчетный напор у основания стояков 9 м.

Канализация - хозяйственно-бытовая в поселковую сеть

Отопление - водяное центральное, система однотрубная с радиаторами типа "Стандарт 90" для расчетных температур -20° -25°С. Температура теплоносителя 95-70°С

Вентиляция - естественная

Горячее водоснабжение - от внешней сети, расчетный напор у основания стояков 13м

Газоснабжение - от внутриквартальной сети природного газа (вариант - от индивидуальных газобаллонных установок)

Электроснабжение - от внешней сети, напряжение 380/220 В, освещение - лампами накаливания

Устройство связи - радиотрансляция

## C2ED ОСНАЩЕНИЕ ЗДАНИЯ

Оборудование кухонь и санузлов - газовые плиты, мойки, унитазы, ванны, умывальники

J30B СКОРОСТНОЙ НАПОР ВЕТРА -  $\frac{45 \text{ кгс/м}^2}{0,44 \text{ кПа}}$

J3WB ВЕС СНЕГОВОГО ПОКРОВА -  $\frac{50 \text{ кгс/м}^2}{0,49 \text{ кПа}}$

R2CO СТЕПЕНЬ ОГНЕСТОЙКОСТИ - вторая

N1BD РАСЧЕТНАЯ ТЕМПЕРАТУРА НАРУЖНОГО ВОЗДУХА минус 20,25°С

G1BF ОРИЕНТАЦИЯ - свободная

G2DD КЛИМАТИЧЕСКИЙ ПОДРАЙОН СССР- IУГ с пыльными бурями

G2BE ИНЖЕНЕРНО-ГЕОЛОГИЧЕСКИЕ УСЛОВИЯ - обычные

ОДНОЭТАЖНЫЙ ДВУХКВАРТИРНЫЙ ЖИЛОЙ ДОМ С КВАРТИРАМИ ТИПА ЗБ	ТИПОВОЙ ПРОЕКТ I83-I7-7I/I.2	Лист 2 Страница 3
---	---------------------------------	----------------------

Наименование	Всего	На 1м2 приведен- ной общей площади	Наименование	Всего	На 1 м2 приведен- ной общей площади
V11A СТОИМОСТЬ			V4KA ЭКСПЛУАТАЦИОННЫЕ ПОКАЗАТЕЛИ		
V11B Общая сметная стоимость	тыс.руб. 16,0	0,098	V4KH Расход воды холодной	л/с 0,34	-
в том числе:			горячей	0,42	-
V11L строительномонтажных работ	то же 16,0	0,098	V4KI Канализационные стоки	" 2,23	-
V11A ТРУДОЕМКОСТЬ			V4KN Тепла	ккал/ч 53940	-
V11P Построечные трудовые затраты	чел.-дн. 468	2,87		кВт 62,5	-
V1KA РАСХОДЫ			в том числе:		
V1KB Расход строительных материалов			на отопление	то же 14740	-
Цемент	т 23,8	0,15	на горячее водо-снабжение	" 17,1	-
Цемент, приведенный к марке 400	" 23,2(3,8)0,14		Тепла на отопление I м2 общей площади	" 39200	-
в том числе:				45,4	-
на сборные изделия	" 19,7	0,12	V4KJ газа	Нм3/ч 0,13	-
Сталь	" 1,5(0,1) 0,009		V4KK Потребная электрическая мощность	кВт 11,0	-
Сталь, приведенная к классам А-I и С38/23	" 2,2	0,013	Эксплуатационные затраты	руб/год 915	5,61
в том числе:			ТЕХНИЧЕСКИЕ ХАРАКТЕРИСТИКИ		
на сборные изделия	" 2,1	-	G3NB Объем строительный м2	555	3,40
Бетон и железобетон	м3 95,2	0,58	G3OC Площадь застройки	м2 194	-
в том числе:			G3OI Приведенная общая	" 162,78	-
монолитный тяжелый	" 22,0	-	G3OB общая	" 131,10	-
сборный:			G3OK жилая	" 81,36	0,50
тяжелый	" 27,8	-	летних помещений	" 31,68	-
легкий	" 45,4	-			
Лесоматериалы	" 22,0	0,13	В скобках указывается потребность строительных материалов без учета расходов на изготовление сборных изделий, конструкций		
Лесоматериалы, приведенные к крупному лесу	" 32,4(23,8)0,20				
Кирпич	тыс.шт. 0,8	-			
Масса конструкций и материалов	т 670	4,11			
Масса надземной части	" 460	2,82			

ДОПОЛНИТЕЛЬНЫЕ ДАННЫЕ

Разработаны варианты дома с погребом, с совмещенной вентилируемой крышей, с местным отоплением от котла КМ-I и горячим водоснабжением от газовых водонагревателей. Показатели приведены для условий строительства при расчетной температуре минус 25°C, для варианта без погреба, с чердачной крышей и центральным отоплением. Сметы составлены в ценах I а территориального подрайона в соответствии с п.7.29 в дополнении к СН 401-69. Расчетный показатель - 1м2 приведенной общей площади.

В7BA

СОСТАВ ПРОЕКТНОЙ ДОКУМЕНТАЦИИ

Альбом I - Архитектурно-строительные сантехнические, электротехнические чертежи

Альбом IV - Сметы  
Примененные материалы  
Серия I7. Альбом II. Узлы и детали  
Часть I. (распространяет ЦИТИ)

Альбом II - Узлы  
Альбом III - Изделия заводского изготовления

Объем проектных материалов, приведенных к формату II - 267 форматок  
в том числе изделий заводского изготовления - 30 форматок

В7BA АВТОР ПРОЕКТА

ИТИ Казграждансельпроект, Алма-Ата 7, Коперника 124

В7BA УТВЕРЖДЕНИЕ

утвержден Госстроем Казахской ССР приказом № И19 от 10.07.81  
Введен в действие институтом Казграждансельпроект, приказом № 38 от 27.04.82

В7KA ПОСТАВЩИК

Казахский филиал ЦИТИ, 480010, Алма-Ата, 10, Абая, 50а

Инв. №  
Катал.л. № 046844

Рашков Э.Г.

Ил.с.1 сектор  
проект.с

Абулкаев М.К.

Ил. инженер  
института