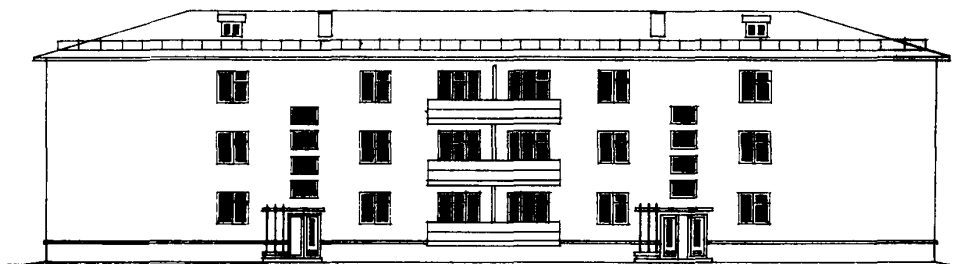


I-12-82

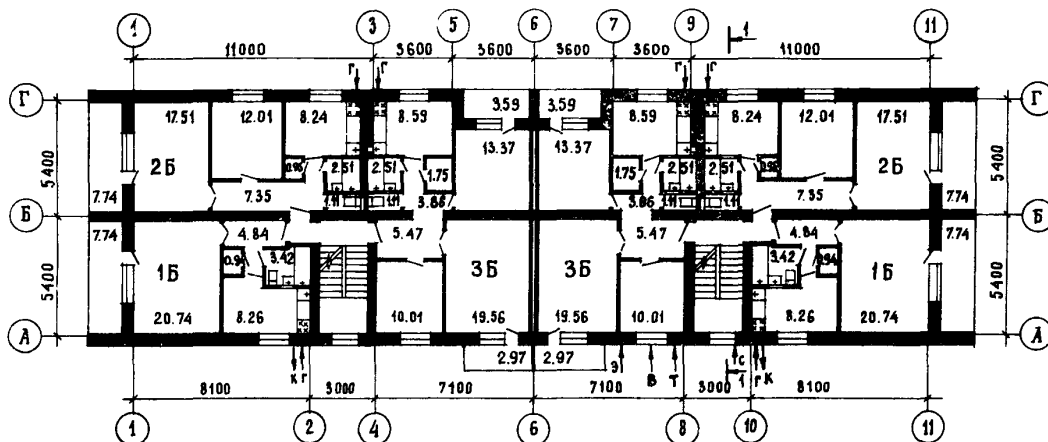
Изм. с.м. № 1-12-85
II?

СССР	СТРОИТЕЛЬНЫЙ КАТАЛОГ ЧАСТЬ 2 ТИПОВЫЕ ПРОЕКТЫ ПРЕДПРИЯТИЙ, ЗДАНИЙ И СООРУЖЕНИЙ	ТИПОВОЙ ПРОЕКТ II4-24-26/I.2 УДК 728.87:691.421-431
ЦИТП		ОХСО
ДЕКАБРЬ 1982	ТРЕХЭТАЖНЫЙ ДВУХСЕКЦИОННЫЙ ДОМ НА 18 КВАРТИР	На 2-х листах На 3-х страницах Страница I

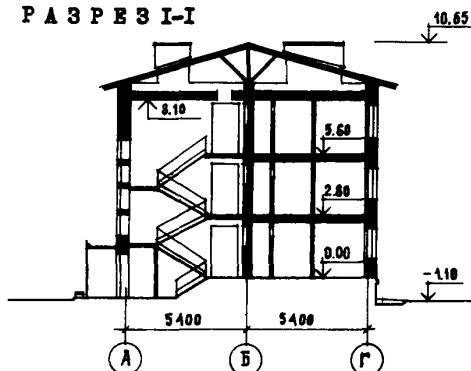
Ф А С А Д I-II



ПЛАН ТИПОВОГО ЭТАЖА



Р А З Р Е З I-I



ЭКСПЛИКАЦИЯ КВАРТИР

Квартиры (тип)	Кол.	Площадь, м ²	
		жилая	общая
Однокомнатные 1Б	6	20,74	38,18
Двухкомнатные 2Б	6	29,52	50,79
Трехкомнатные 3Б	6	42,94	66,23
Средняя площадь квартиры		31,06	51,73

ТРЕХЭТАЖНЫЙ ДВУХСЕКЦИОННЫЙ ДОМ НА 18 КВАРТИР	ТИПОВОЙ ПРОЕКТ II4-24-26/I.2	Лист I Страница 2
--	---------------------------------	----------------------

D2BA СТРОИТЕЛЬНЫЕ КОНСТРУКЦИИ И ИЗДЕЛИЯ

Конструктивная схема с продольными несущими стенами и опиранием плит перекрытия на несущие стены.

Фундаменты - ленточные, бутобетонные.

Стены наружные и внутренние - из пустотелого кирпича (вариант - из полнотелого кирпича).

Перекрытия - сборные железобетонные панели по серии I.141-I вып.7,16,17,58. Типоразмеров - 8. Плиты по серии I.242-2.

Типоразмеров - I.

Перегородки - гипсоблочные, шлакоблочные.

Лестницы - сборные железобетонные марши и площадки с чистой бетонной поверхностью по серии I.151-I вып.I. Типоразмеров - I. I.152-3 вып.I. Типоразмеров - 3.

Балконы и лоджии - сборные железобетонные плиты по серии I.137-3 в.I. Ограждения - деревянные. Типоразмеров - 4

Крыша - скатная, чердачная, стропила из пиломатериалов.

Кровля - волнистые асбестоцементные листы по обрешетке из реек (вариант - рулонная)

Двери наружные - щитовой конструкции по серии I.136-II. Типоразмеров - 6

Двери - внутренние - щитовой конструкции по серии I.136-IO. Типоразмеров - 5.

Окна со сварными переплетами по серии I.136-3 вып.I. Типоразмеров - 4.

Полы - дощатые, керамическая плитка, цементные.

Наибольшая масса монтажного элемента (плита перекрытия) - 2,52 т

C2BA ИНЖЕНЕРНОЕ ОБОРУДОВАНИЕ

Водопровод - хозяйственно-питьевой, расчетный напор на вводе I8м.вод.ст.

Канализация - бытовая во внешнюю сеть.

Отопление - водяное, центральное. Система однострунная с радиаторами M-140-AO для расчетных температур -20°C, -25°C.

Температура теплоносителя 95-70°C.

Вентиляция - естественная, из кухонь 2,3 этажей - принудительная.

Горячее водоснабжение - централизованное от внешней сети, расчетный напор на вводе - I8 м.вод.ст. (вариант - от проточных водонагревателей).

Газоснабжение - от внешней сети к кухонным плитам (вариант - к кухонным плитам и проточным водонагревателям).

Электрооснабжение - от внешней сети, напряжение - 220/380 В

Освещение - лампами накаливания.

Устройства связи - радиотрансляция, телеантенна, телефонный ввод.

C2ED ОСНАЩЕНИЕ ЗДАНИЯ

Оборудование кухонь и санузлов - газовые плиты, мойки, унитазы, ванны, умывальники

H3UA ОТДЕЛКА
НАРУЖНАЯ

Кладка стен с подбором лицевой поверхности кирпича с расшивкой швов, цоколь - штукатурка крупным набрызгом.

ВНУТРЕННЯЯ

В комнатах и передних - улучшенная клеевая покраска, в кухнях и уборных - масляная панель на высоту I,6 м, выше - высококачественная клеевая покраска

J30B СКОРОСТНОЙ НАПОР ВЕТРА - 45 кгс/м²
0,44 кПа

R2GO СТЕПЕНЬ ОГНЕСТОЙКОСТИ - вторая

N1BD РАСЧЕТНАЯ ТЕМПЕРАТУРА НАРУЖНОГО ВОЗДУХА - минус 20°, 25°C

G2DD КЛИМАТИЧЕСКИЕ РАЙОНЫ СССР - II, III

J3NB ВЕС СНЕГОВОГО ПОКРОВА - 70-100 кгс/м²
0,68-0,98 кПа

G1BF ОРИЕНТАЦИЯ - неограниченная

G2ER ИНЖЕНЕРНО-ГЕОЛОГИЧЕСКИЕ УСЛОВИЯ - обычные

ТРЕХЭТАЖНЫЙ ДВУХСЕКЦИОННЫЙ ДОМ НА 18 КВАРТИР	ТИПОВОЙ ПРОЕКТ II4-24-26/1.2	Лист 2 Страница 3
--	---------------------------------	----------------------

Наименование	Всего	На 1 м2 приведен- ной общей площади	Наименование	Всего	На 1 м2 приведен- ной общей площади
VI1A СТОИМОСТЬ			V4KA ЭКСПЛУАТАЦИОННЫЕ ПОКАЗАТЕЛИ		
VI1B Общая сметная стоим- мость	тыс. руб. 85,62	0,086	Расход		
в том числе:			V4KB воды		
VI1L строительно-монтаж- ных работ	" 85,62	0,086	холодной л/с 0,61 -		
			горячей " 0,83 -		
VI1A ТРУДОЕМКОСТЬ			V4KI Канализационные стоки " 2,87 -		
VI1E Построечные трудо- вые затраты	чел. дн. 3335,6	3,36	V4KN Тепла <u>ккал/ч</u> <u>кВт</u> 173600 - 202,0		
VI1KA РАСХОДЫ			в том числе:		
VI1KB Расход строительных материалов			на отопление " 70400 - 82,0		
Цемент т 132,2 0,133			на горячее водо- снабжение " 103200 - 120,0		
Цемент, приведенный к марке М400 " 124,8 (50,3) 0,125			Тепла на отопление 1м2 общей площади " 76 - 0,09		
в том числе:			V4KJ Газы мм3/ч 33 -		
на сборные изделия " 74,5 0,075			V4KK Потребная электри- ческая мощность кВт 18,78 -		
Сталь " 13,1 (2,6) 0,013			Эксплуатационные затраты руб/год 8178,80 8,23		
Сталь, приведенная к классам А-I и С38/23 " 16,9 0,017					
в том числе:			ТЕХНИЧЕСКИЕ ХАРАКТЕРИСТИКИ		
на сборные изделия " 12,0 0,012			G3NB Объем строителный м3 4808,77 4,84		
Бетон и железобетон м3 364,8 0,367			в том числе:		
в том числе:			подземной части " 875,85 -		
монолитный тяжелый " 150,2 -			Площадь		
оборный тяжелый " 214,6 -			застройки м2 465,98 -		
Лесоматериалы " 86,9 0,087			G3OI приведенная общая " 993,78 -		
Лесоматериалы, при- веденные к круглому лесу " 121,6 (62,4) 0,12			G3OB общая " 932,16 -		
Кирпич тыс.шт. 229,1 -			G3OK жилая " 559,2 0,56		
Масса конструкций и материалов т 2293,3 2,31			летних помещений " 132,24 -		
Масса надземной части (от низа перекрытия технического подполья) " 1547,2 1,56					

ДОПОЛНИТЕЛЬНЫЕ ДАННЫЕ

Проект разработан взамен т.п. II4-24-26. Показатели приведены для условий строи-
тельства при расчетной температуре -20°C и весе снегового покрова 70 кгс/м2. Разработан
вариант дома с подвалом. Расчетный показатель - 1м2 приведенной общей площади.

B71A СОСТАВ ПРОЕКТНОЙ ДОКУМЕНТАЦИИ

Альбом I - Архитектурно-строительные, санитарно-технические и электротехнические чертежи
Альбом II - Сметы.

Примененные типовые проекты: типовый проект II4-24-2/1 "Двухэтажный двухсекционный
дом на 12 квартир", альбом II и III.

Объем проектных материалов, приведенных к формату II - 541 форматка,
в том числе изделия заводского изготовления - 58 форматок.

B7BA АВТОР ПРОЕКТА

УкрНИИГражданское строит., 252039, Киев-39, пр. 40-летия Октября, 50.

B7HA УТВЕРЖДЕНИЕ

Утвержден Госстроем УССР 10 января 1973 г., приказ № 8.
Введен в действие институтом "УкрНИИГражданское строит.", приказ № 15
28 апреля 1982 г.

B7KA ПОСТАВЩИК

Киевский филиал ЦИТИ, 252057, Киев-57, ул. Эжена Потье, 12.

Инв. №

Катал. л. № 046833

М.Р.САУАН

Главный архитектор
проекта

А.А.АНТОНЕНКО

Главный инженер
института