

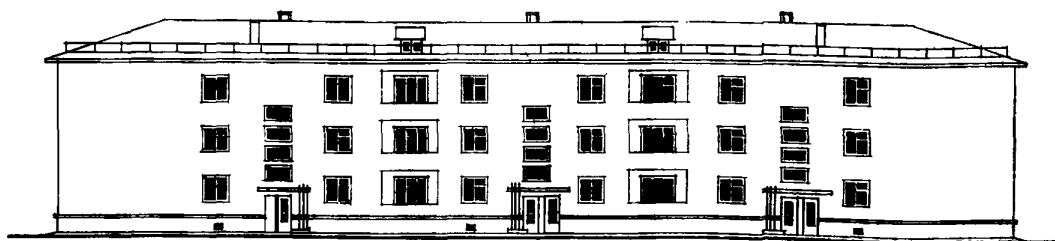
изм. сд. сб. 1-12-85

I-I2-82

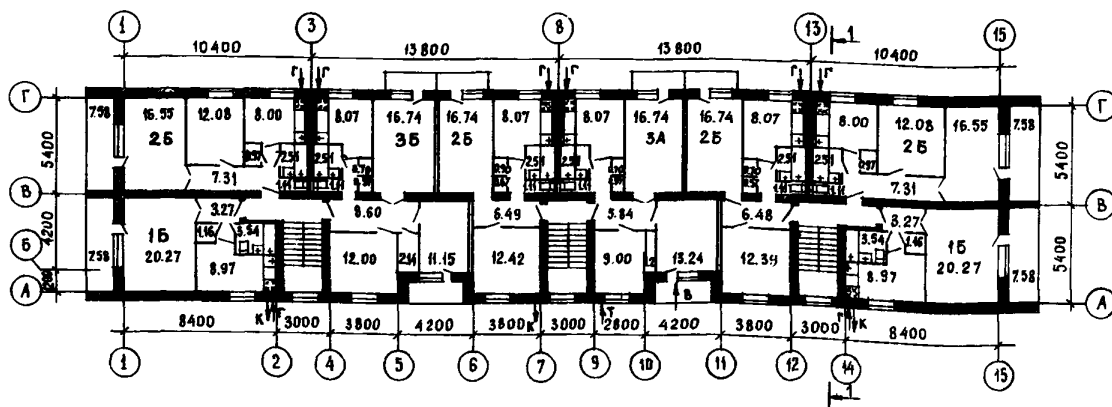
121

<b>СССР</b>	<b>СТРОИТЕЛЬНЫЙ КАТАЛОГ</b> <b>ЧАСТЬ 2</b> <b>ТИПОВЫЕ ПРОЕКТЫ ПРЕДПРИЯТИЙ, ЗДАНИЙ И СООРУЖЕНИЙ</b>	<b>ТИПОВОЙ ПРОЕКТ</b> <b>II4-24-45/I.2</b> <b>УДК 728.07:691.421-431</b>
<b>ЦИТП</b>	<b>ТРЕХЭТАЖНЫЙ ТРЕХСЕКЦИОННЫЙ ДОМ НА 24 КВАРТИРЫ</b>	<b>ОХСО</b>
<b>ДЕКАБРЬ</b> <b>1982</b>		<b>На 2-х листах</b> <b>На 3-х страницах</b> <b>Страница I</b>

Ф А С А Д I-I5



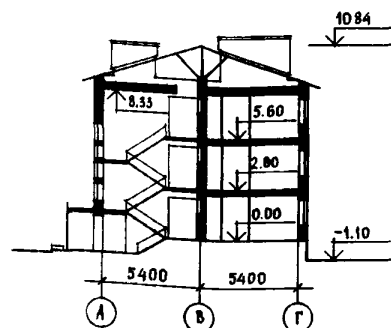
ПЛАН ТИПОВОГО ЭТАЖА



ЭКСПЛИКАЦИЯ КВАРТИР

Квартиры (тип)	Кол.	Площадь, м <sup>2</sup>	
		Жилая	Общая
Однокомнатные 1Б	6	20,27	38,43
Двухкомнатные 2Б	6	28,63	49,73
Двухкомнатные 2Б	3	29,13	50,78
Двухкомнатные 2Б	3	29,16	50,62
Трехкомнатные 3А	3	40,18	61,19
Трехкомнатные 3Б	3	39,89	65,80
Средняя площадь квартиры		31,21	52,76

РАЗРЕЗ I-I



ТРЕХЭТАЖНЫЙ ТРЕХСЕКЦИОННЫЙ ДОМ НА 24 КВАРТИРЫ	ТИПОВОЙ ПРОЕКТ II4-24-45/I.2	Лист I Страница 2
---	---------------------------------	----------------------

D2BA

**СТРОИТЕЛЬНЫЕ КОНСТРУКЦИИ И ИЗДЕЛИЯ**

Конструктивная схема с продольными несущими стенами и опиранием плит перекрытия на несущие стены.

Фундаменты - ленточные, бутобетонные.

Стены наружные и внутренние - из пустотелого кирпича (вариант из полнотелого кирпича).

Перекрытия - сборные железобетонные панели по серии I.I4I-I вып.7,16,17,58. Типоразмеров - 8. Плиты по серии I.242-2.

Типоразмеров - I

Перегородки - гипсоблочные, шлакоблочные.

Лестницы - сборные железобетонные марши и площадки с чистой поверхностью по серии I.I5I-I вып.I. Типоразмеров - I.  
I.I52-3 вып.I. Типоразмеров - 3.

Балконы и лоджии - сборные железобетонные плиты по серии I.I37-3 вып.I. Ограждения - деревянные. Типоразмеров - 4.

Крыша - скатная, чердачная, стропила из пиломатериалов.

Кровля - волнистые асбестоцементные листы по обрешетке из реек.

Двери наружные - щитовой конструкции по серии I.I36-II. Типоразмеров - 6

Двери внутренние - щитовой конструкции по серии I.I36-I0. Типоразмеров - 5

Окна со спаренными переплетами по серии I.I36-3, вып.I Типоразмеров - 4.

Полы - дощатые, керамическая плитка, цементные.

Наибольшая масса монтажного элемента (плита перекрытия) - 2,52 т.

H5UA

**ОТДЕЛКА  
НАРУЖНАЯ**

Кладка стен с подбором лицевой поверхности кирпича с расшивкой швов, цоколь, - штукатурка крупным набрызгом.

**ВНУТРЕННЯЯ**

В комнатах и передних - улучшенная клеевая покраска, в кухнях и уборных - масляная краска на высоту 1,6 м, выше - высококачественная клеевая покраска.

**СЭСА ИНЖЕНЕРНОЕ ОБОРУДОВАНИЕ**

Водопровод - хозяйственно-питьевой, расчетный напор на вводе 17,7 м.вод.ст.

Канализация - бытовая во внешнюю сеть.

Отопление - водяное центральное. Система однотрубная с радиаторами М-140-А0 для расчетных температур -20°, -25°C.

Температура теплоносителя - 95-70°C.

Вентиляция - естественная, из кухни 2,3 этажей - принудительная.

Горячее водоснабжение - централизованное от внешней сети, расчетный напор на вводе 18 м.вод.ст. (вариант - от проточных водонагревателей).

Газоснабжение - от внешней сети к кухонным плитам (вариант - к кухонным плитам и проточным водонагревателям).

Электроснабжение - от внешней сети, напряжение 220/380 В.

Освещение - лампами накаливания.

Устройства связи - радиотрансляция, телеантенна, телефонный ввод.

**СЭЕД ОСНАЩЕНИЕ ЗДАНИЯ**

Оборудование кухонь и санузлов - газовые плиты, мойки, унитазы, ванны, умывальники.

J30B

СКОРОСТНОЙ НАПОР ВЕТРА -  $\frac{45 \text{ кгс/м}^2}{0,44 \text{ кПа}}$

R2co

N1 BD

СТЕПЕНЬ ОГНЕУСТОЙКОСТИ - вторая  
РАСЧЕТНАЯ ТЕМПЕРАТУРА НАРУЖНОГО ВОЗДУХА  
минус 20°, 25°C

G2DD

КЛИМАТИЧЕСКИЕ РАЙОНЫ УССР - II, III

J3NB

ВЕС СНЕГОВОГО ПОКРОВА  $\frac{70-100 \text{ кгс/м}^2}{0,68-0,98 \text{ кПа}}$

G1 BF

ОРИЕНТАЦИЯ - неограниченная

G2EE

ИНЖЕНЕРНО-ГЕОЛОГИЧЕСКИЕ УСЛОВИЯ - обычные

ТРЕХЭТАЖНЫЙ ТРЕХСЕКЦИОННЫЙ ДОМ НА 24 КВАРТИРЫ	ТИПОВОЙ ПРОЕКТ II4-24-45/I.2	Лист 2 Страница 3
---	---------------------------------	----------------------

Наименование	Всего	На 1м2 приведен- ной общей площади	Наименование	Всего	На 1 м2 приведен- ной общей площади
VI1A СТОИМОСТЬ			V4KA ЭКСПЛУАТАЦИОННЫЕ ПОКАЗАТЕЛИ		
VI1B Общая сметная стоимость тыс. руб.	103,15	0,081	Расход		
в том числе:			V4KH воды		
строительно-монтаж-ных работ	103,15	0,081	холодной д/с	0,717	-
			горячей "	0,969	-
VI1A ТРУДОЕМКОСТЬ			V4KI Канализационные стоки	3,05	-
VI1F Построечные трудо-вые затраты чел. дн.	4475,8	3,5	V4KN Тепла	214021	-
VI1KA РАСХОДЫ			в том числе:		
VI1KB Расход строительных материалов			на отопление	90465	-
Цемент	181,9	0,142	на горячее водо-снабжение	105,19	-
Цемент, приведенный к марке М400	169,6 (84,4)	0,133	Тепла на отопление 1 м2 общей площади	123556	-
в том числе:			V4KJ Газ	143,67	-
на оборные изделия	86,8	0,068	V4KK Потребная электри-ческая мощность	75	-
Сталь	16,9 (4,3)	0,013	Эксплуатационные затраты руб/год	0,087	-
Сталь, приведенная к классам А-I и С38/23	21,5	0,017	G3NB ТЕХНИЧЕСКИЕ ХАРАКТЕРИСТИКИ		
в том числе:			Объем строительный м3	6250,18	4,89
на оборные изделия	17,9	0,014	в том числе:		
Бетон и железобетон	484,7	0,379	подземной части	1148,49	-
в том числе:			G3OC Площадь	604,46	-
монолитный тяжелый	195,2	0,153	G3OI застройки	1278,69	-
сборный тяжелый	289,5	0,226	G3OB приведенная общая	1214,16	-
Лесоматериалы	112,5	0,087	G3OK общая	708,48	0,55
Лесоматериалы, приве-денные к круглому лесу	168,7 (82,3)	0,132	летняя	137,86	-
Кирпич	297,8	0,233	летних помещений		
Масса конструкций и материалов	3081,1	2,41			
Масса надземной части (от низа перекрытия технического подполья)	2532,3	1,98			

В скобках указывается потребность строительных материалов без учета расходов на изготовление оборных изделий, конструкций.

#### ДОПОЛНИТЕЛЬНЫЕ ДАННЫЕ

Проект разработан взамен т.п. II4-24-45. Показатели приведены для условий строитель-ства при расчетной температуре -20°C и весе снегового покрова 70 кгс/м2. Разработан вариант дома с подвалом. Расчетный показатель - 1 м2 приведенной общей площади.

B7EA

#### СОСТАВ ПРОЕКТНОЙ ДОКУМЕНТАЦИИ

Альбом I - Архитектурно-строительные, санитарно-технические и электротехнические чертежи.  
Альбом II - Сметы

Применение типовые проекты: типовый проект II4-24-2/I "Двухэтажный двухсекционный дом на 12 квартир", альбом II и III.

Объем проектных материалов, приведенных к формату II - 608 форматов.

B7BA в том числе изделия заводского изготовления - 122 формата.

B7HA АВТОР ПРОЕКТА

Украингипраждансестрой, 252039, Киев-39, пр. 40-летия Октября, 50

УТВЕРЖДЕНИЕ

Утвержден Госстроем СССР 9 июля 1973 г., приказ № 154

B7KA

Введен в действие институтом "Украингипраждансестрой", приказ № 15 28 апреля 1982 г.

ПОСТАВЩИК

Киевский филиал ЦИТИ, 252057, Киев-57, ул. Эжена Потье, 12

Инв. №

Катал.л. № 046834

М.Р.САГАН

Главный архитектор  
проекта

А.Е.АНТОНЕНКО

Главный инженер  
института