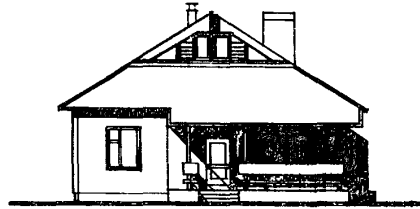
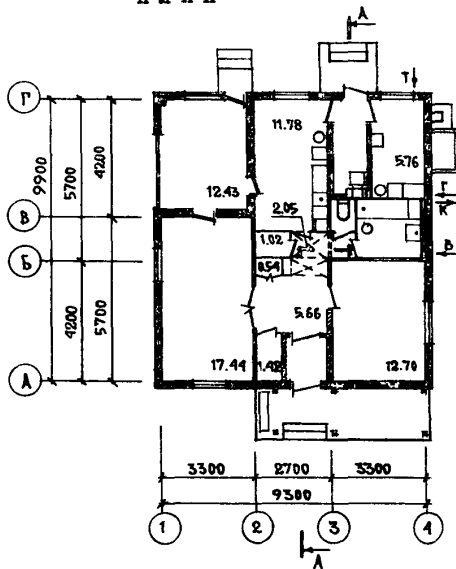


<p>СССР</p>	<p>СТРОИТЕЛЬНЫЙ КАТАЛОГ ЧАСТЬ 2 ТИПОВЫЕ ПРОЕКТЫ ПРЕДПРИЯТИЙ, ЗДАНИЙ И СООРУЖЕНИЙ</p>	<p>ТИПОВОЙ ПРОЕКТ ИВ1-94-92/1.2 УДК 728.61:691-413</p>
<p>ЦИТП</p>		<p>ОХВВ</p>
<p>ДЕКАБРЬ 1982</p>	<p>ДОМ ОДНОЭТАЖНЫЙ ОДНОКВАРТИРНЫЙ 2-КОМНАТНЫЙ</p>	<p>На 2 листах На 3 страницах Страница I</p>

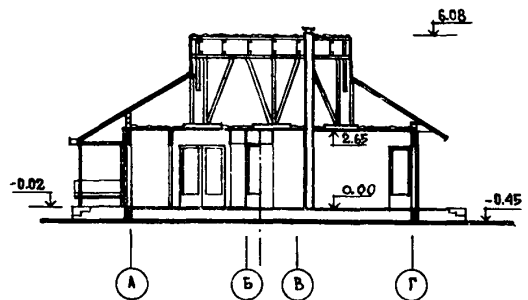
Ф А С А Д I-4



П Л А Н



РАЗРЕЗ А-А



ЭКСПЛИКАЦИЯ КВАРТИР

Квартира	Количество	Площадь, м2	
		ЖЕЛТАЯ	ОБЩАЯ
Двухкомнатная	I	30,14	64,39

ДОМ ОДНОЭТАЖНЫЙ ОДНОКВАРТИРНЫЙ 2-КОМНАТНЫЙ	ТИПОВОЙ ПРОЕКТ 181-94-92/1.2	Лист I Страница 2
--	---------------------------------	----------------------

Д2ВА СТРОИТЕЛЬНЫЕ КОНСТРУКЦИИ И ИЗДЕЛИЯ

Конструктивная схема с поперечными и продольными несущими стенами и опиранием панелей перекрытия по контуру.

Фундаменты-ленточные бутобетонные, М 200

Стены наружные-однослойные легкбетонные панели толщиной 300 и 350 мм.

Типоразмеров - 4.

Стены внутренние-сборные плоские железобетонные панели кассетного изготовления толщ. 120 и 160 мм. Типоразмеров - 4.

Перекрытия-сборные железобетонные панели кассетного изготовления толщ. 100мм (вариант-панели толщ. 160мм).

Типоразмеров - 4.

Перегородки-сборные железобетонные плоские панели толщ. 50мм. Типоразмеров - 3.

Санузлы-россыль из перегородок железобетонных толщ. 50 мм. Типоразмеров - 2.

Крыша-чердачная, четырехскатная со стропилами из пиломатериалов. Водосток наружный неорганизованный.

Кровля-асбестоцементные волнистые листы по деревянной обрешетке.

Двери наружные -, по серии I.136-II остекленные. Типоразмеров - 2.

Двери внутренние-щитовой конструкции по серии I.136-10. Типоразмеров - 4.

Окна и балконные двери - со спаренными переплетами (вариант- с раздельными переплетами) по ГОСТ 11214-78. Типоразмеров - 3.

Встроенное оборудование-кладовые, шкафы, антресоли по серии I.172-4.

Полы-дощатые щитовые по лагам, в санузлах керамическая плитка по бетонному основанию.

Наибольшая масса монтажного элемента (панель перекрытия) - 4,62 т.

J30B СКОРОСТНОЙ НАПОР ВЕТРА 45 кгс/м^2
0,44 кПа

R200 СТЕПЕНЬ ОГНЕСТОЙКОСТИ - вторая

M1B0 РАСЧЕТНАЯ ТЕМПЕРАТУРА НАРУЖНОГО ВОЗДУХА
минус 15, 20, 25°C

G2DD КЛИМАТИЧЕСКИЕ РАЙОНЫ СССР - II и III

ОТДЕЛКА Н5УА НАРУЖНАЯ

Заводская отделка панелей наружных стен декоративным бетоном (вариант-керамической или стеклянной плиткой).

ВНУТРЕННЯЯ

В комнатах и передних-клеевая окраска (вариант-оклейка обоями), в кухнях и сан.узлах масляная покраска панелей на высоту 1,80м. В кухнях над фронтом оборудования-панель из керамической облицовочной плитки на высоту 60см. В санузлах-цокольная часть из облицовочной плитки на высоту 15см, в ваннх комнатах в местах сан.приборов-облицовочная плитка на высоту 180см. Выше панелей-высококачественная клеевая окраска.

С3ГА ИНЖЕНЕРНОЕ ОБОРУДОВАНИЕ

Водопровод-хозяйственно-питьевой, расчетный напор на входе 8,0м.вод.ст. (10,0м.вод.ст. при газовом водонагревателе).

Канализация-хозяйственно-бытовая с выпуском в поселковую сеть.

Отопление-водяное местное с верхней разводкой от котла на твердом топливе (вариант от газового аппарата АОВ). Приборы отопления-радиаторы чугунные М-140-А0. Температура теплоносителя 90-65°C. (Вариант-водяное центральное отопление, система горизонтально-бифидлярная с нагревательными приборами-конвекторами "Комфорт" Ду-20 и температурой теплоносителя 95-70°C).

Вентиляция-естественная приточно-вытяжная.

Горячее водоснабжение-от колонки на твердом топливе (вариант -от газового водонагревателя, централизованное от поселковой котельной).

Газоснабжение-от баллонов со сжиженным газом к кухонным плитам (вариант-от внешней сети природного газа).

Электрооснабжение-от внешней сети, напряжение 380/220В. Освещение лампами накаливания.

Устройства связи-радио, телеантенна, телефон.

С2ЕВ ОСНАЩЕНИЕ ЗДАНИЯ

ОБОРУДОВАНИЕ кухни и санузла-газовая плита, мойка, унитаз, ванна, умывальник.

J3B0 ВЕС СНЕГОВОГО ПОКРОВА 70 кгс/м^2
0,69 кПа

G1B0 ОРИЕНТАЦИЯ - неограниченная

ИНЖЕНЕРНО-ГЕОЛОГИЧЕСКИЕ УСЛОВИЯ-обычные

G2BE

ДОМ ОДНОЭТАЖНЫЙ ОДНОКВАРТИРНЫЙ 2-КОМНАТНЫЙ	ТИПОВОЙ ПРОЕКТ 181-94-92/1.2	Лист 2 Страница 3
--	---------------------------------	----------------------

Наименование	Всего	На 1 м2 приведен- ной общ. площади	Наименование	Всего	На 1 м2 приведен- ной общ. площади
VIIA СТОИМОСТЬ			V4KA ЭКСПЛУАТАЦИОННЫЕ ПОКАЗАТЕЛИ		
VIIВ Общая сметная стоимость	тыс. руб. 11,43	0,166	Расход		
VIIВ в том числе:			V4KH воды холодной	л/с 0,20	-
VIIВ строительно-монтажных работ	то же 11,43	0,166	V4KI Канализационные стоки	" 1,60	-
VIIA ТРУДОЕМКОСТЬ			V4KN Тепла	ккал/ч 11100	-
VIIВ Построечные трудовые затраты	чел.-дн. 239	3,47		кВт 12,9	-
VIIA РАСХОДЫ			в том числе:		
VIIВ Расход строительных материалов			на отопление	то же 11100	-
VIIВ Цемент	т 17	0,25			
VIIВ Цемент, приведенный к марке М.400	" 16(6)	0,23	тепла на отопление	" 173	-
VIIВ в том числе:			1м2 общей площади	0,20	-
VIIВ на сборные изделия	" 11	0,16	V4KK Потребная электрическая мощность	кВт 4,0	-
VIIВ Сталь	" 1,4(0,2)	0,020	Эксплуатационные затраты	руб/год 548	7,94
VIIВ Сталь, приведенная к классам А-I и С38/23	" 1,8	0,026	ТЕХНИЧЕСКИЕ ХАРАКТЕРИСТИКИ		
VIIВ в том числе:			G3MB Объем строительный	м3 292	4,23
VIIВ на сборные изделия	" 1,6	-			
VIIВ Бетон и железобетон	м3 91	1,32	в том числе:		
VIIВ в том числе:			подземной части	" 49	-
VIIВ монолитный: тяжелый	" 45	-	G3OC Площадь застройки	м2 109	-
VIIВ легкий	" 1	-	G3OI Приведенная общая	" 69	-
VIIВ обornый: тяжелый	" 18	-	общая	" 64	-
VIIВ легкий	" 27	-	G3OK жилая	" 30	0,44
VIIВ Лесоматериалы	" 12	0,17	летних помещений	" 12	-
VIIВ Лесоматериалы, приведенные к круглому лесу	" 18(8)	0,26			
VIIВ Кирпич	тыс.шт 2	-			
VIIВ Масса конструкций и материалов	т 208	3,01			
VIIВ Масса надземной части (от низа перекрытия технического подполья)	93	1,35			
ДОПОЛНИТЕЛЬНЫЕ ДАННЫЕ					
Показатели приведены для условий строительства при расчетной температуре минус 20°C, с горячим водоснабжением от агрегатов на твердом топливе и газоснабжением от баллонов со сжиженным газом к кухонным плитам.					
Разработан вариант фасадов при двухскатной крыше.					
Расчетный показатель-1м2 приведенной общей площади.					
B7EA СОСТАВ ПРОЕКТНОЙ ДОКУМЕНТАЦИИ			Часть 10-Изделия заводского изготовления		
Часть 1-Архитектурно-строительные чертежи			Раздел 10.1-4-Наружные стеновые панели однослойные		
Часть 2-Санитарно-технические и электротехнические чертежи			Раздел 10.1-10-Наружные стеновые панели однослойные		
Часть 8-Сметы			Раздел 10.2-4-Панели внутренних стен		
Раздел 9.8-4-Узлы и детали одноэтажных жилых домов			Раздел 10.2-7-Панели внутренних стен 2-4-этажных жилых домов		
Раздел 10.17-1-Изделия одноэтажных жилых домов			Раздел 10.3-3-Панели перекрытия толщ.100 мм		
ПРИМЕНЕННАЯ ПРОЕКТНАЯ ДОКУМЕНТАЦИЯ СЕРИИ 94			Раздел 10.3-4-Панели перекрытия толщ. 160 мм		
Часть 9-Узлы и детали			Раздел 10.4-2-Разные бетонные и железобетонные изделия		
Раздел 9.1-2-Монтажные узлы			Раздел 10.6-1.1-Металлические изделия		
Раздел 9.2-2-Общестроительные детали					
Раздел 9.8-1-Узлы и детали 2-4-этажных жилых домов					
Объем проектных материалов, приведенных к формату II - 475 форматок					
в том числе изделий заводского изготовления					
B7BA АВТОР ПРОЕКТА	Укргорстройпроект, 310022, Харьков, Госпром 3 подъезд 6 этаж				
B7BA УТВЕРЖДЕНИЕ	Утвержден Госстроем СССР 20 мая 1981 года, постановление № 33				
B7KA ПОСТАВЩИК	введен в действие Укргорстройпроектом, приказ №48 от 26.03.1982г.				
	Киевский филиал ЦИТИ, 252057, Киев, ул. Жена Потье, 12				
	кв. №				
	ката.л. № 046863				

ГЛАВНЫЙ ИНЖЕНЕР ЦЕ СТА *Е.А.ДОЛГИН*

А.В.ПОСЫЖИН

ГЛАВНЫЙ ИНЖЕНЕР ИНСТИТУТА *И*